

CSM: Хранение списков доступа, на которые не ссылаются

Содержание

[Введение](#)

[Предварительные условия](#)

[Требования](#)

[Используемые компоненты](#)

[Условные обозначения](#)

[Проблема](#)

[Решение](#)

[Дополнительные сведения](#)

[Введение](#)

Этот документ описывает, как поддерживать не имеющий ссылки access-lists, которые не используются другими командами CLI, такими как access-group, в рамках развертываний в Cisco Security Manager (CSM).

[Предварительные условия](#)

[Требования](#)

Этот документ предполагает, что CSM установлен и работает должным образом.

[Используемые компоненты](#)

Сведения в этом документе основываются на CSM 3.0.1 и позже.

Сведения, представленные в этом документе, были получены от устройств, работающих в специальной лабораторной среде. Все устройства, описанные в этом документе, были запущены с чистой (стандартной) конфигурацией. В рабочей сети необходимо изучить потенциальное воздействие всех команд до их использования.

[Условные обозначения](#)

[Дополнительные сведения об условных обозначениях см. в документе Условные обозначения технических терминов Cisco.](#)

[Проблема](#)

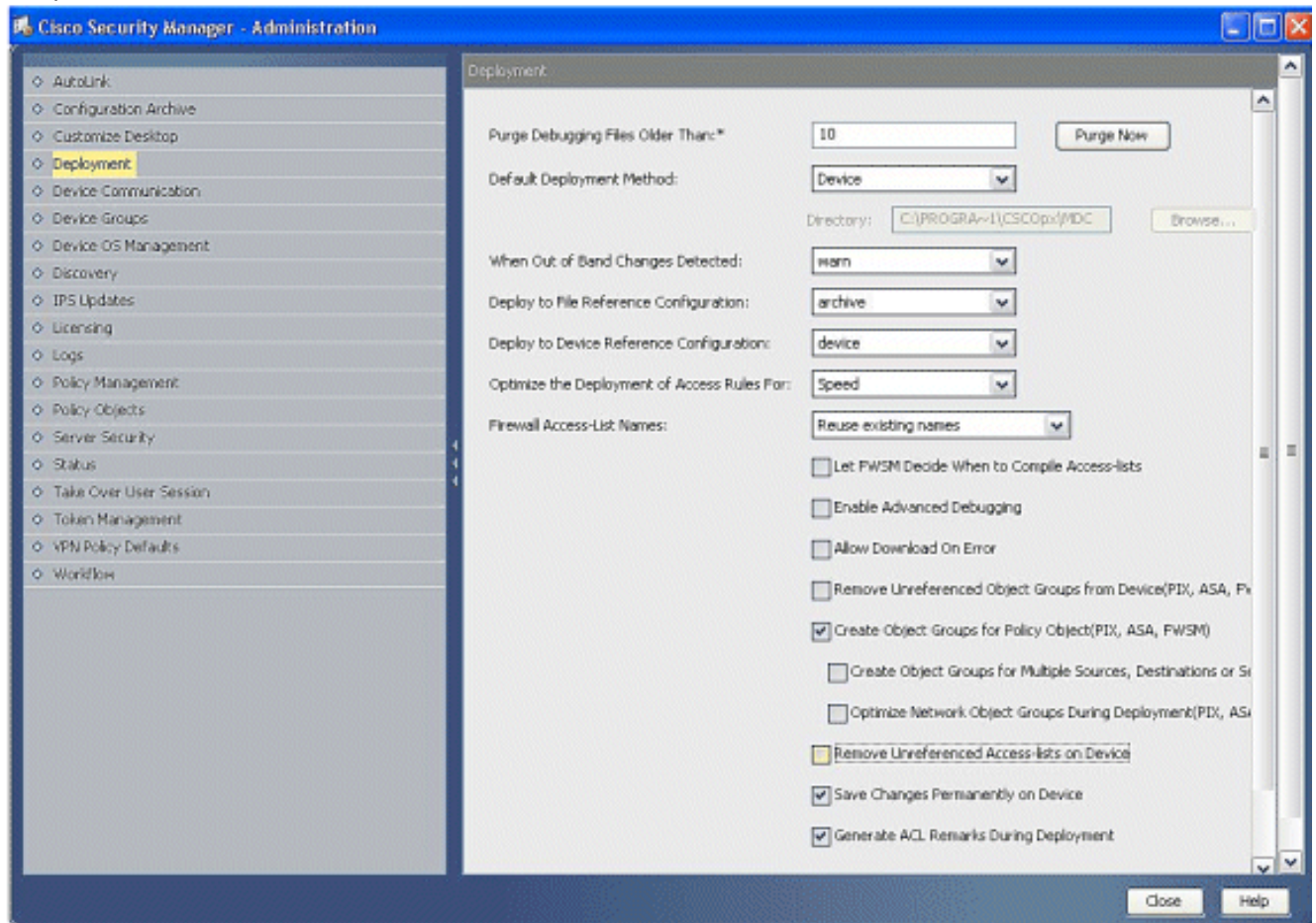
В CSM проблема состоит в том, как поддержать access-lists, которые не используются другими командами CLI, такими как access-group, в рамках развертываний.

Пример - то, если конфигурация PIX имеет access-lists, которые не являются частью access-group. Когда CSM начинает управлять PIX, CSM должен удалить тех access-lists по умолчанию.

Решение

Используйте это решение для решения проблемы.

1. В Клиенте CSM выберите **Tools> Security Manager Administration> Deployment**; заметьте, что флажок для **удаляет не имеющий ссылки access-lists на устройстве** (включил по умолчанию).
2. Анчек эту опцию.



Дополнительные сведения

- [Страница технической поддержки Cisco Security Manager](#)
- [Cisco PIX Firewall Software](#)
- [Справочники по командам для межсетевого экрана PIX Cisco Secure](#)
- [Уведомления о дефектах продуктов по безопасности \(включая PIX\)](#)
- [Запросы комментариев \(RFC\)](#)
- [Cisco Systems – техническая поддержка и документация](#)