

# Устранение ошибок DLL при запуске Cisco Security Manager

## Содержание

[Введение](#)

[Предварительные условия](#)

[Требования](#)

[Используемые компоненты](#)

[Условные обозначения](#)

[Проблема](#)

[Причина](#)

[Решение](#)

[Дополнительные сведения](#)

## Введение

Этот документ обсуждает ошибки DLL, которые появляются, когда вы запускаете Cisco Security Manager. Cisco Security Manager установлен в платформе Windows 2000, которая включает Сервер Windows 2000, Расширенную версию по установке серверной части ПО, и Профессионала и Windows 2003 Server.

Cisco Security Manager централизованно условия все аспекты конфигураций устройства и политики безопасности для межсетевых экранов, VPN и устройств Системы предотвращения вторжений (IPS). Это также поддерживает расширенные настройки, которые строго не отнесены к безопасности, такой как маршрутизация Качества обслуживания (QoS) и Протокол SNMP.

Cisco Security Manager является частью Cisco Security Система управления, которая также включает Мониторинг Cisco Security, Анализ и Систему ответа (MARS) для мониторинга и смягчения. См. страницу [Cisco Security Manager Products and Services](#) для обучения о функциях и выделении этого продукта. Также обратитесь к [Установке, Обновлению, Понижению, Удалению и Переустановке](#) главы [Серверных приложений Руководства по установке для Cisco Security Manager 3.0.1](#) для получения информации о том, как установить, обновить, понизьте, деинсталлируйте и повторно установите серверные приложения.

## Предварительные условия

### Требования

Для этого документа отсутствуют особые требования.

## Используемые компоненты

Сведения в этом документе основываются на Cisco Security Manager 3.0.1 установленных в любой из платформ Windows 2000.

См. раздел [Требований и Зависимостей Руководства по установке для Cisco Security Manager 3.0.1](#) для получения дополнительной информации о системных требованиях.

Сведения, представленные в этом документе, были получены от устройств, работающих в специальной лабораторной среде. Все устройства, описанные в этом документе, были запущены с чистой (стандартной) конфигурацией. В рабочей сети необходимо изучить потенциальное воздействие всех команд до их использования.

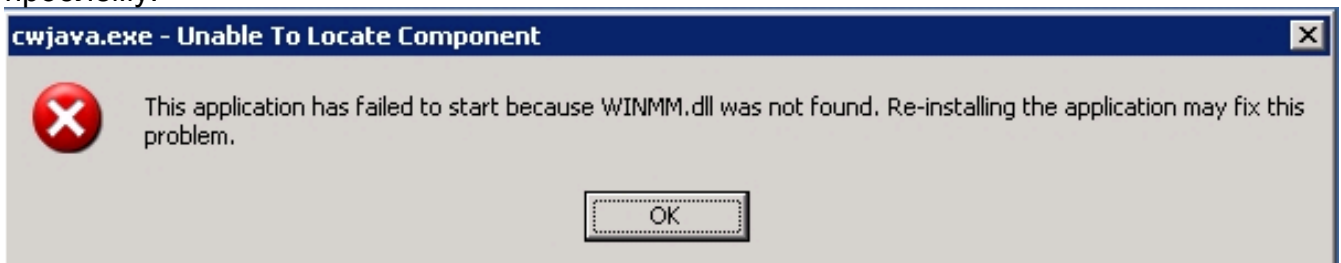
## Условные обозначения

[Более подробную информацию о применяемых в документе обозначениях см. в описании условных обозначений, используемых в технической документации Cisco.](#)

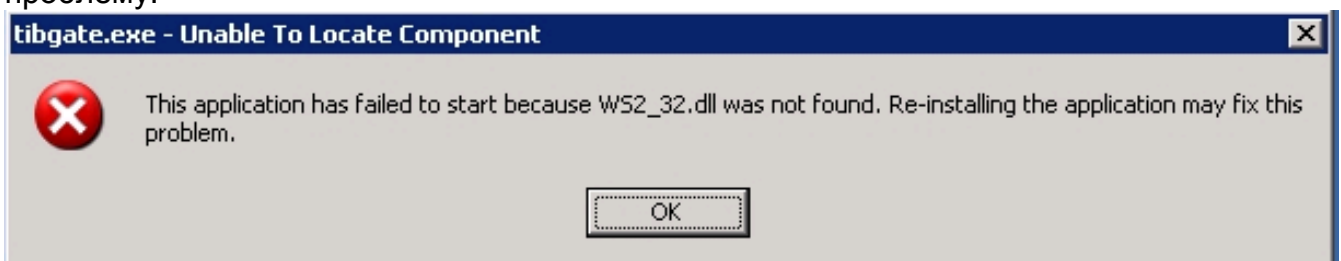
## Проблема

Некоторые ошибки DLL, которые вы видите при запуске Cisco Security Manager 3.0.1 в любой из платформ Windows 2000 перечислены и описаны здесь:

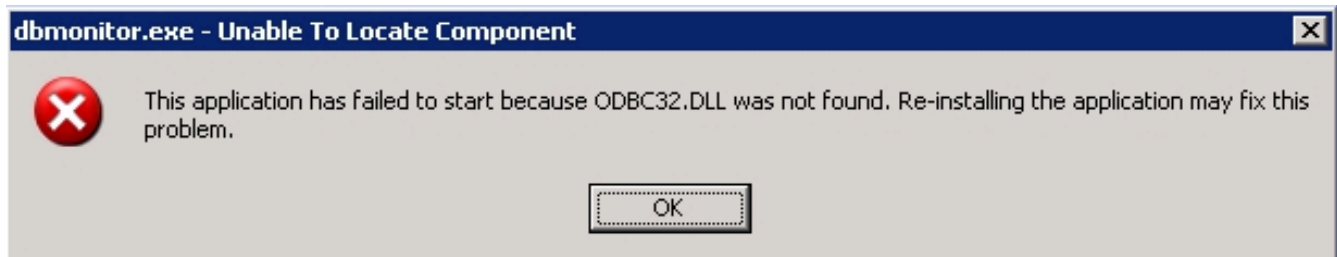
- Это приложение было не в состоянии запускаться, потому что не был найден WINMM.dll. Повторно устанавливание приложения могло бы решить эту проблему.



- Это приложение было не в состоянии запускаться, потому что не был найден WS2\_32.dll. Повторно устанавливание приложения могло бы решить эту проблему.



- Это приложение было не в состоянии запускаться потому что ODBC32. DLL не был найден. Повторно устанавливание приложения могло бы решить эту проблему.



**Примечание:** Пройдите [Чек-листа Готовности для Установки](#) перед переустановкой Cisco Security Manager.

## Причина

Они ошибка DLL может появиться, когда Cisco Security Manager установлен на другом дисковом, чем операционная система.

## Решение

Попробуйте одно из этих решений для исправления этой проблемы:

- Добавьте **casusers** группу к группе локальных администраторов на машине так, чтобы casusers имел разрешения для доступа к необходимым DLL. Для выполнения, это выбирает **Start> Programs> Administrative Tools> Computer Management> Local Users и Groups> Groups**, щелкает правой кнопкой мыши **виновников** и выбирает **Add to Group**.
- Деинсталлируйте и затем повторно установите Cisco Security Manager в логическом устройстве машины Windows, где установлена операционная система.

См. [Раздел устранения проблем Руководства по установке для Cisco Security Manager 3.0.1](#) для получения дополнительной информации, который может помочь вам устранять проблемы, которые могли бы произойти, когда вы устанавливаете, деинсталлируете или повторно устанавливаете связанные с Cisco Security Manager программные приложения на системе клиента или на сервере, включая автономную версию Cisco Security Agent.

## Дополнительные сведения

- [Страница технической поддержки продукта Cisco Security Manager](#)
- [Руководство по установке Cisco Security Manager](#)
- [Cisco Systems – техническая поддержка и документация](#)