

Содержание

[Введение](#)

[Признак](#)

[Решение](#)

Введение

После развертывания Клиента User Agent Sourcefire можно заметить, что Статус В реальном времени остается неизвестным после того, чтобы придерживаться всех действий настройки. Этот документ предоставляет инструкцию по тому, как изменить статус от Неизвестного до Доступного.

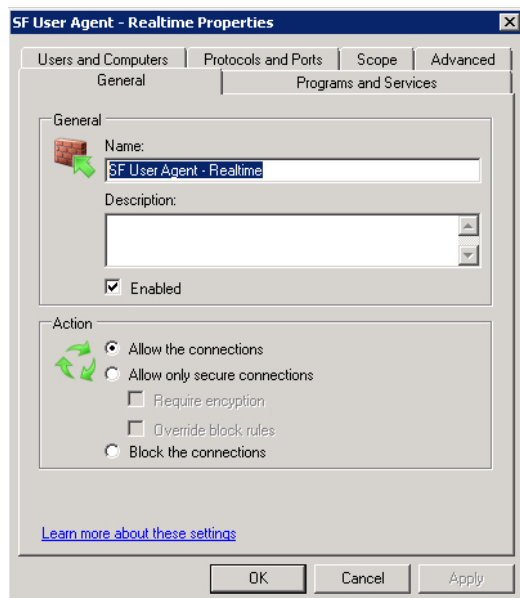
Признак

Параметры межсетевого экрана Контроллера домена препятствуют тому, чтобы были установлены требуемые соединения RPC. Клиент User Agent использует соединения Динамического порта RPC, чтобы подключить к Контроллеру домена и установить наблюдение в реальном времени.

Решение

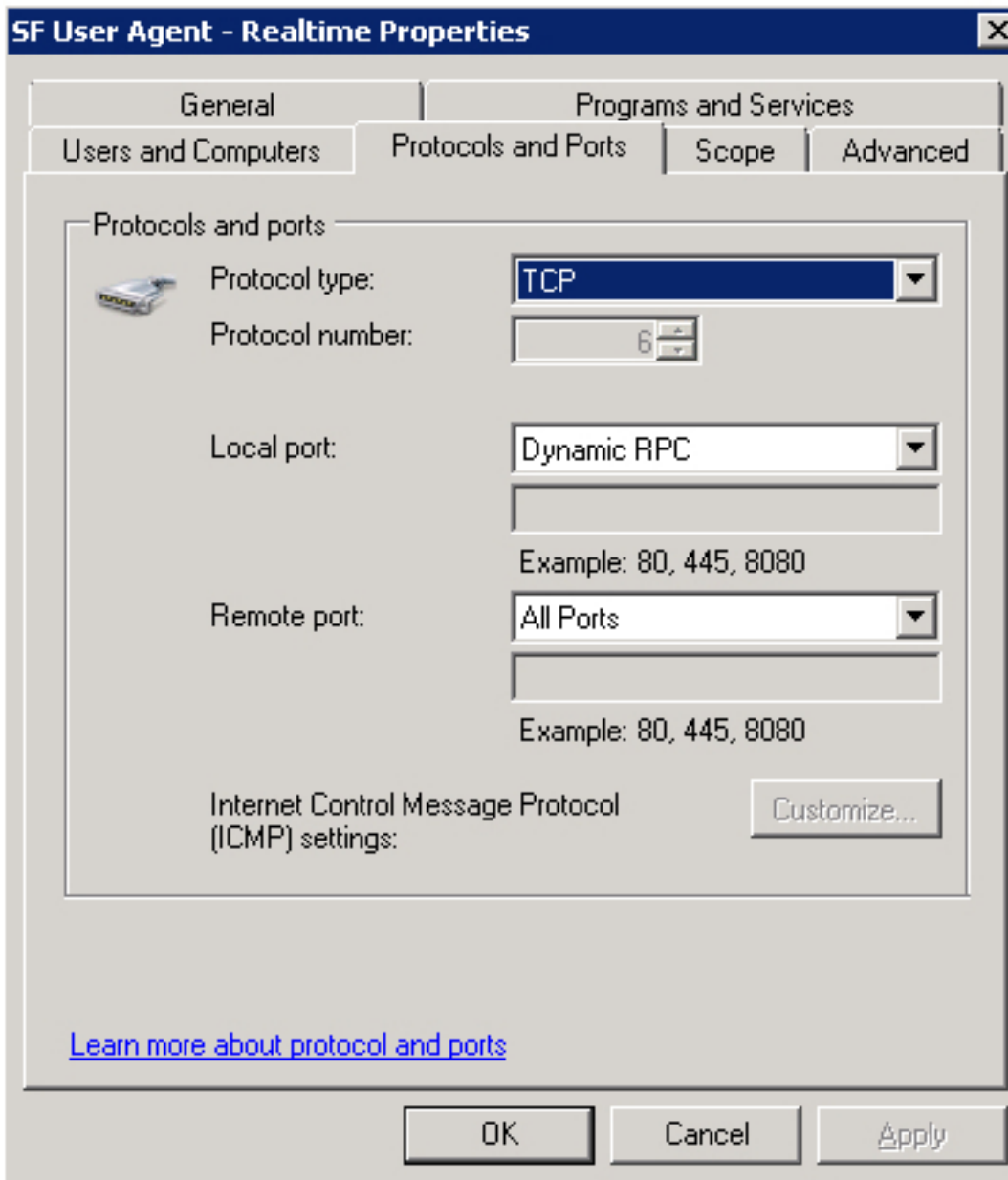
Создайте входящее правило межсетевого экрана о предназначенном Контроллере домена с помощью **Windows Firewall** с консолью **Дополнительной безопасности**, позволив необходимое соединение от Клиента User Agent иметь место. Пример параметров настройки и шагов показывают ниже:

1. На **Вкладке Общие** назовите правило и выберите **Allow the Connections**.

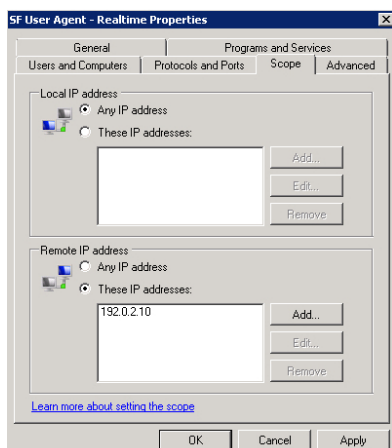


2. На вкладке **Protocols** и **Ports** выберите следующие элементы:

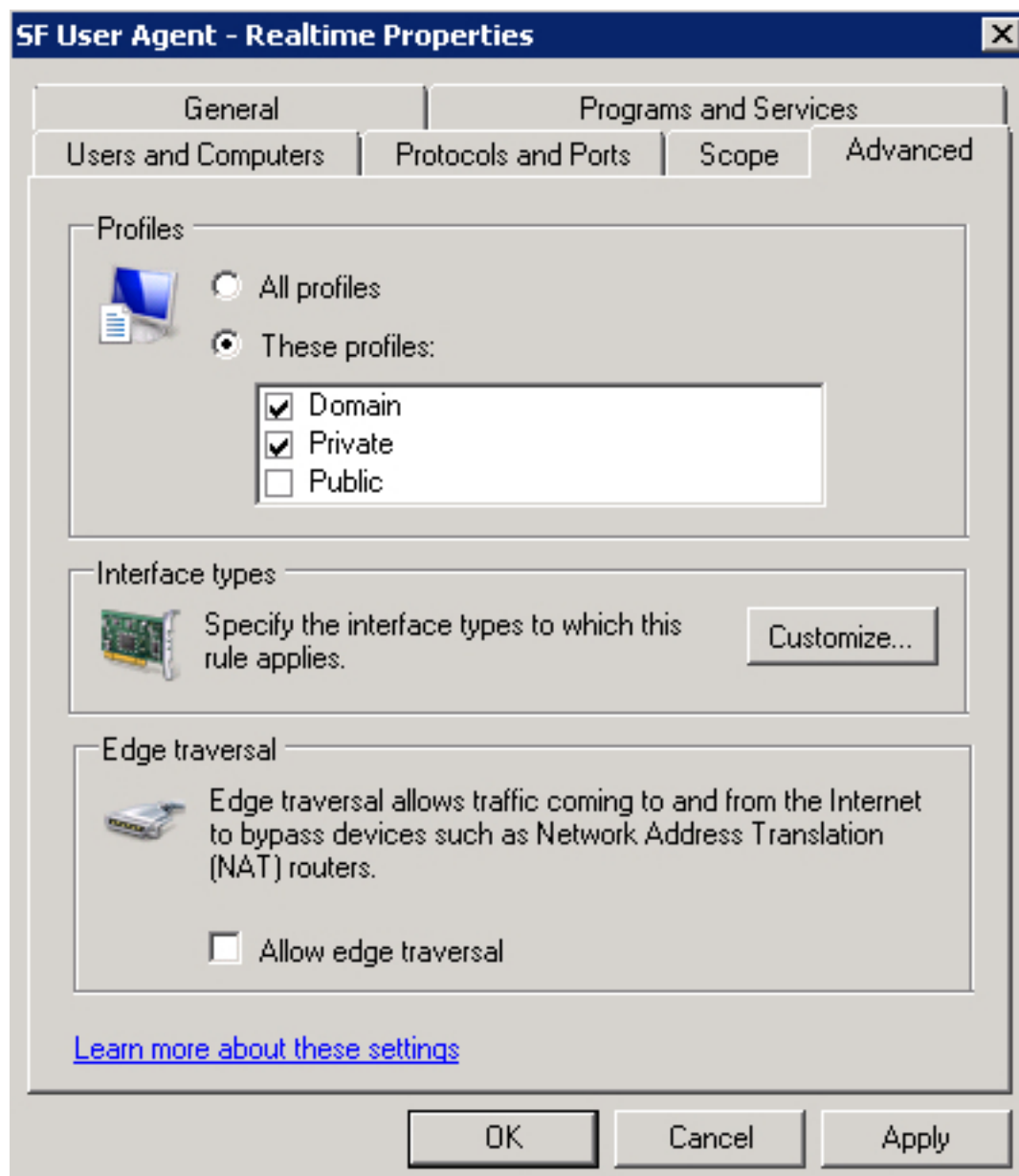
- Тип протокола: TCP /*
- Локальный порт: Динамический RPC
- Удаленный порт: Все порты



3. На вкладке **Scope** добавьте удаленный IP-адрес. Нажмите **Add** для ввода IP-адреса хоста Клиента User Agent.



4. На **Вкладке Дополнительно** выберите соответствующие **Профили**.



Сохраните правило межсетевого экрана, включите его и перезапустите сервис Клиента User Agent Sourcefire. Ваш статус соединения в режиме реального времени должен теперь измениться от **Неизвестного** до **Доступного**.