

# Установка встраиваемых модулей безопасности электронной почты Cisco

## Использование файлов настраиваемой конфигурации

### Содержание

[Введение](#)

[Установка встраиваемых модулей безопасности электронной почты Cisco Использование файлов настраиваемой конфигурации](#)

[Установите плагин безопасности электронной почты Cisco](#)

[Создайте настройку каталога настраиваемой конфигурации](#)

[Отредактируйте CommonComponentsConfig.xml](#)

[Разверните файлы настраиваемой конфигурации](#)

[Устранение неисправностей](#)

### Введение

Этот документ описывает процесс для использования файлов настраиваемой конфигурации для установки Плагина Безопасности электронной почты Cisco.

## Установка встраиваемых модулей безопасности электронной почты Cisco Использование файлов настраиваемой конфигурации

### Установите плагин безопасности электронной почты Cisco

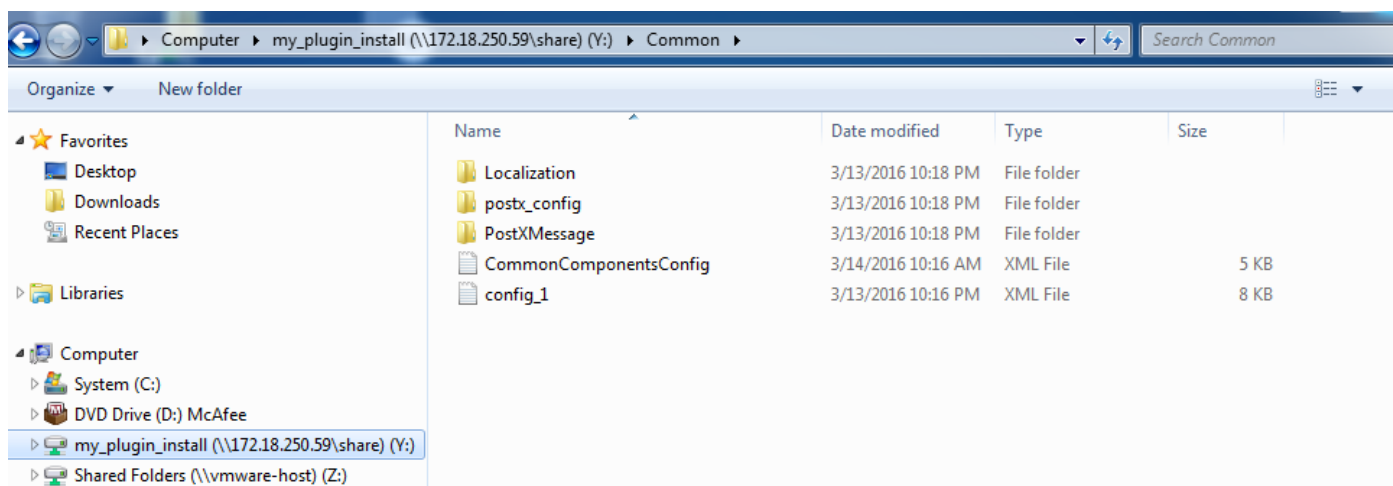
1. Загрузите и установите последнюю версию плагина. (Файлы [загрузки](#) доступны от Страницы продуктов.)
2. Установите плагин через стандартную установку. (См. [Руководство администратора для Плагина Безопасности электронной почты Cisco](#) для подробных данных.)
3. Загрузитесь Электронная почта бизнес-класса (BCE) подписала конфигурационный XML-файл.
4. Подтвердите, что плагин работает как ожидалось для шифрования. (Это гарантировало бы, что настраиваемые конфигурации к XML BCE для дешифруют/отмечают/шифруют, и затем также дополнительная настраиваемая конфигурация для CommonComponentsConfiguration XML.)

### Создайте настройку каталога настраиваемой конфигурации

1. На хосте Windows или Сервере сети, создайте каталог выборочной установки. (Для данного примера, с помощью сетевого ресурса: \\172.18.250.59\share\my\_plugin\_install)

2. На хосте Windows перейдите к каталогу стандартной установки:  
C:\ProgramData\Cisco\Cisco IronPort Email Security Plug-In\
3. Скопируйте каталог 'Common' от каталога стандартной установки до каталога выборочной установки.
4. На хосте Windows, из каталога стандартной установки, открывают *user\_id* каталог:  
C:\ProgramData\Cisco\Cisco IronPort Email Security Plug-In\*<user\_id>*
5. Скопируйте существующий *config\_1.xml* и файлы *CommonComponentsConfig.xml* к каталогу выборочной установки в каталог 'Common'.
6. Из каталога выборочной установки, в каталоге 'Common', который создается для выборочной установки, удаляют *used\_configs.bin* и *cachedFolders.xml* файлы, если существующий.

На этом этапе структура каталогов выборочной установки должна быть подобна придерживаемому:



## Отредактируйте CommonComponentsConfig.xml

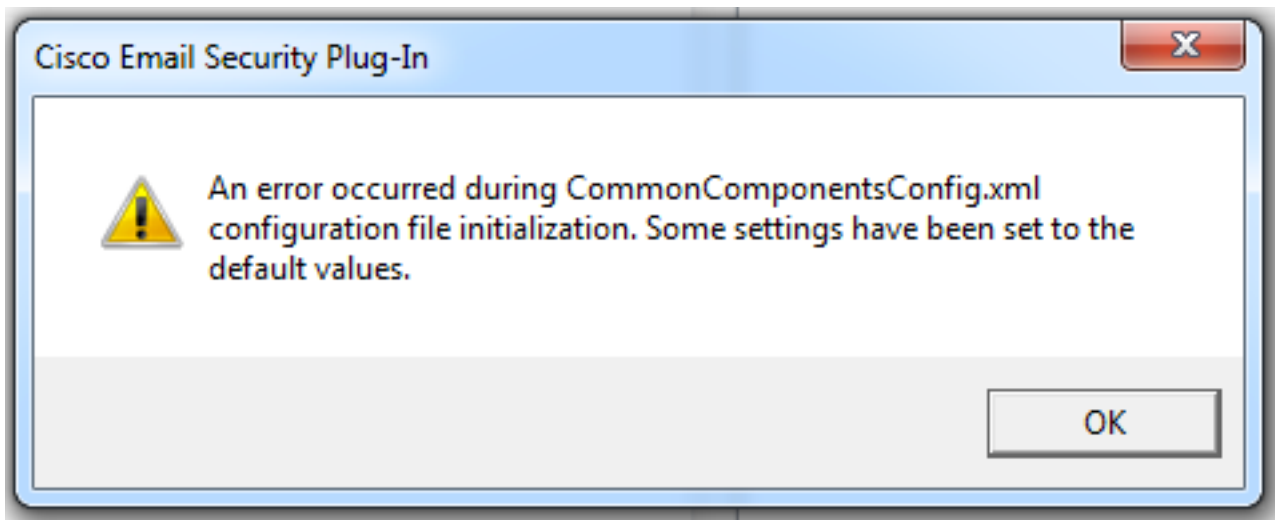
Отредактируйте файл CommonComponentsConfig.xml к быть пользовательским агностиком, позволив любому пользователю загрузить конфигурацию в их профиль Outlook.

1. Использование текстового редактора, из каталога выборочной установки, в каталоге 'Common', который создается для выборочной установки, модифицирует файл CommonComponentsConfig.xml.
2. Найдите метку *accountFileNames*: `<accountFileNames>`  

```
<accountFileName filePath="config_1.xml" emailAddressAndKeyServer="user@domain.com
res.cisco.com" defaultReportAccount="true" defaultEncryptAccount="true" profileName="[Cisco
Enterprise Exchange]" />
</accountFileNames>
```
3. Отредактируйте раздел *accountFileNames*, удалив записи *проимени файла* и *pre-existing emailAddress*: `<accountFileNames>`  

```
<accountFileName filePath="config_1.xml" emailAddressAndKeyServer="*"
defaultReportAccount="true" defaultEncryptAccount="true" />
</accountFileNames>
```

**Примечание:** Гарантируйте, что должным образом отформатирован *accountFileName* синтаксис. Если *accountFileName* строка настройки будет неправильной, то Outlook установит плагин в значения по умолчанию и также отметит плагин как Неактивный для Дополнений Outlook:



## Разверните файлы настраиваемой конфигурации

Деинсталлируйте стандартную установку плагина, который был выполнен с начала этой статьи. Это может быть сделано через обычное удаление от Windows:> **Программы Панели управления и Функции> Плагин Безопасности электронной почты Cisco и Uninstall/Change** выбора. Выполните шаги, как предложено.

На этом этапе файлы настраиваемой конфигурации готовы установить. От Windows CLI выполните следующий синтаксис для установки:

```
Cisco Email Security Plugin.exe /exenoui /qn UseCustomConfig="\\{SHARED_DIR}\{CONFIG_FOLDER}"
```

Где каталог после "=" задает каталог к специализированным файлам конфигурации.

Другие параметры коммутатора использовали во время установки .exe:

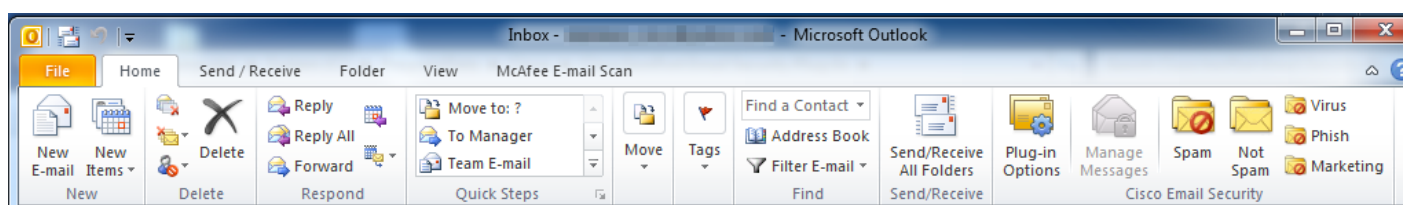
### Коммутатор Описание

/exenoui      Запускает настройку EXE без UI  
/qn            q, qn - Никакой UI

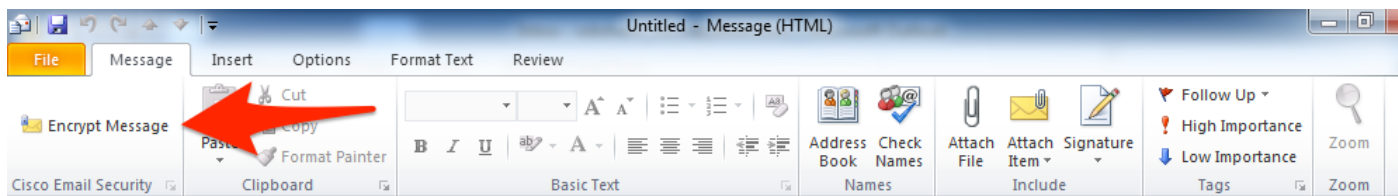
Продолжая пример, созданный выше, с помощью придерживающегося:

```
C:> CiscoEmailSecurity-7-5-2-009.exe /exenoui /qn  
UseCustomConfig="\\172.18.250.59\share\my_plugin_install"
```

Установка обычно занимает ~30 секунд для завершения. Как только установка закончилась, после вводного Outlook установка конечного продукта в панели ленты Outlook была бы подобна:



От *Новой Электронной почты* Параметр шифрования должен быть выделен и готовый к употреблению:



Параметр шифрования будет установлен на основе исходной конфигурации XML VCE:

```
<!--  
Plugin related configuration. Valid type edition values are:  
decrypt - Plugin can only decrypt PXE envelopes.  
flag - Plugin can decrypt and flag a message for encryption.  
encrypt - Plugin can decrypt and encrypt a message on the device.  
-->  
<plugin edition="flag">
```

## Устранение неисправностей

- *UseCustomConfig* должен быть в надлежащем случае и не является множественным числом. *UseCustomConfigs* не будет работать и заставляя Outlook не читать конфигурацию должным образом.
- Не заканчивайте команду установки настраиваемой конфигурации, обращаясь к каталогу файлов настраиваемой конфигурации с "\".
- Каталог настраиваемой конфигурации и файлы должны иметь набор разрешений, как таковой, чтобы позволить конечному пользователю рабочий Outlook, который будет позволен чтению-записи файлы. В противном случае это может также заставить Outlook не читать конфигурацию должным образом, и конечный пользователь будет представленными ошибками во время запуска Outlook.
- Рассмотрите файл *CiscoEmailSecurity.log* в каталоге конечного пользователя для большего количества подробности о генерируемых ошибках и партнер к сменной операции:
- C:\ProgramData\Cisco\Cisco IronPort Email Security Plug-In\\CiscoEmailSecurity.log