

# ASA 8.0: Изменение логотипа WebVPN

## Содержание

[Введение](#)

[Предварительные условия](#)

[Требования](#)

[Используемые компоненты](#)

[Условные обозначения](#)

[Измените логотип WebVPN](#)

[Загрузите и настройте логотип](#)

[Примените кастомизацию](#)

[Настройте логотип клиента AnyConnect VPN Client](#)

[Проверка](#)

[Устранение неполадок](#)

[Дополнительные сведения](#)

## **Введение**

Этот документ иллюстрирует, как изменить логотип, который появляется на страницах входа WebVPN и страницах портала. При помощи кастомизаций, которые могут быть отредактированы с находящимся на web Редактором Кастомизации, Устройство адаптивной защиты (ASA) предоставляет средство изменить почти все о стили портала WebVPN.

В этом документе Менеджер устройств адаптивной безопасности (ASDM) (ASDM) и Редактор Кастомизации используются для загрузки нового логотипа к ASA. Затем новый логотип настроен для появления прежде и после того, как пользователи войдут. Эта конфигурация выполнена с помощью ASDM 6.0 (2) на ASA, который работает под управлением ПО версии 8.0 (2).

Этот документ является частью ряда документов о настройке WebVPN на ASA.

## **Предварительные условия**

### **Требования**

Для этого документа отсутствуют особые требования.

### **Используемые компоненты**

Сведения в этом документе основываются на ASDM 6.0 (2) на ASA, который работает под управлением ПО версии 8.0 (2).

## Условные обозначения

[Дополнительные сведения об условных обозначениях см. в документе Условные обозначения технических терминов Cisco.](#)

## Измените логотип WebVPN

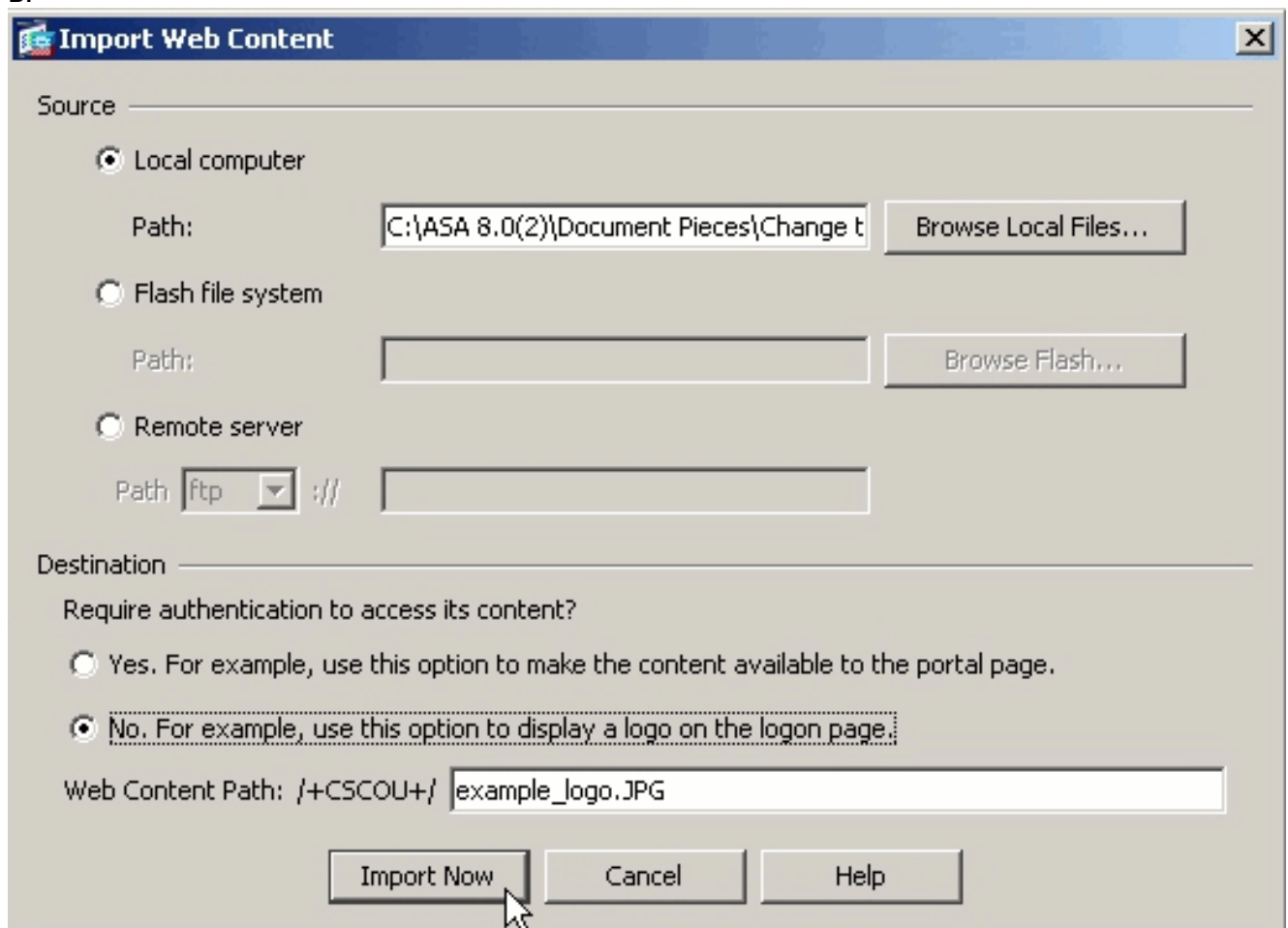
В этом разделе вам предоставляют информацию, чтобы загрузить новый логотип и настроить ASA для отображения его на страницах входа WebVPN и страницах портала.

### Загрузите и настройте логотип

Выполните эти шаги, чтобы загрузить и настроить новый логотип:

1. Перейдите к **Конфигурации > VPN для удаленного доступа > Доступ VPN SSL без клиента > Портал > Вебы - контент**.
2. Укажите ASA к своему логотипу и нажмите **Import Now** для загрузки его. Удостоверьтесь, что вы выбираете **No** при Назначении, если вы хотите, чтобы этот логотип появился перед входом пользователя в систему

В.



3. Как только вы загрузили логотип, перейдите к **Конфигурации > VPN для удаленного доступа > Доступ VPN SSL без клиента > Портал > Кастомизация**.
4. Выберите кастомизацию, чтобы отредактировать, или создать новую. **Примечание:** Cisco не рекомендует внести существенные изменения в Кастомизацию По умолчанию.

5. На веб-странице Редактора, которая появляется, перейдите к **Панели Названия** под Страницей регистрации.
6. Выберите свой логотип в выпадающем URL Логотипа.

CISCO SSL VPN Customization Editor

|                                      |  |
|--------------------------------------|--|
| Logon page                           | EXAMPLEcustom : Logon Page > Title Panel |
| • <a href="#">Browser Window</a>     | Mode: Enable                             |
| • <a href="#">Title Panel</a>        | Text: SSL VPN Service                    |
| • <a href="#">Languages</a>          | Logo URL: /+CSCOU+/example_logo.JPG      |
| • <a href="#">Language Selector</a>  | Gradient: /+CSCOU+/example_logo.JPG      |
| • <a href="#">Logon Form</a>         | Font Weight: /+CSCOU+/cisco_logo.gif     |
| • <a href="#">Information Panel</a>  | Font Size: 150%                          |
| • <a href="#">Copyright Panel</a>    | Font Color: #800000                      |
| • <a href="#">Full Customization</a> | Background Color: #ffff                  |
| Portal                               | Style (CSS):                             |
| Logout page                          |  |

7. Перейдите к **панели названия** под порталом.
8. Выберите свой логотип в выпадающем URL Логотипа.

CISCO SSL VPN Customization Editor

|                                  |                                      |
|----------------------------------|--------------------------------------|
| Logon page                       | EXAMPLEcustom : Portal > Title Panel |
| Portal                           | Mode: Enable                         |
| • <a href="#">Browser Window</a> | Text: SSL VPN Service                |
| • <a href="#">Title Panel</a>    | Logo URL: /+CSCOU+/cisco_logo.gif    |
| • <a href="#">Toolbar</a>        | Gradient: /+CSCOU+/example_logo.JPG  |
| • <a href="#">Applications</a>   | Font Weight: /+CSCOU+/cisco_logo.gif |
| • <a href="#">Home page</a>      | Font Size: 150%                      |
| • <a href="#">Custom Panes</a>   | Font Color: #800000                  |
| • <a href="#">Columns</a>        | Background Color: #ffff              |
| Logout page                      | Style (CSS):                         |

9. Нажмите **Save** в верхнем правом и закройте веб-страницу Редактора.

## [Примените кастомизацию](#)

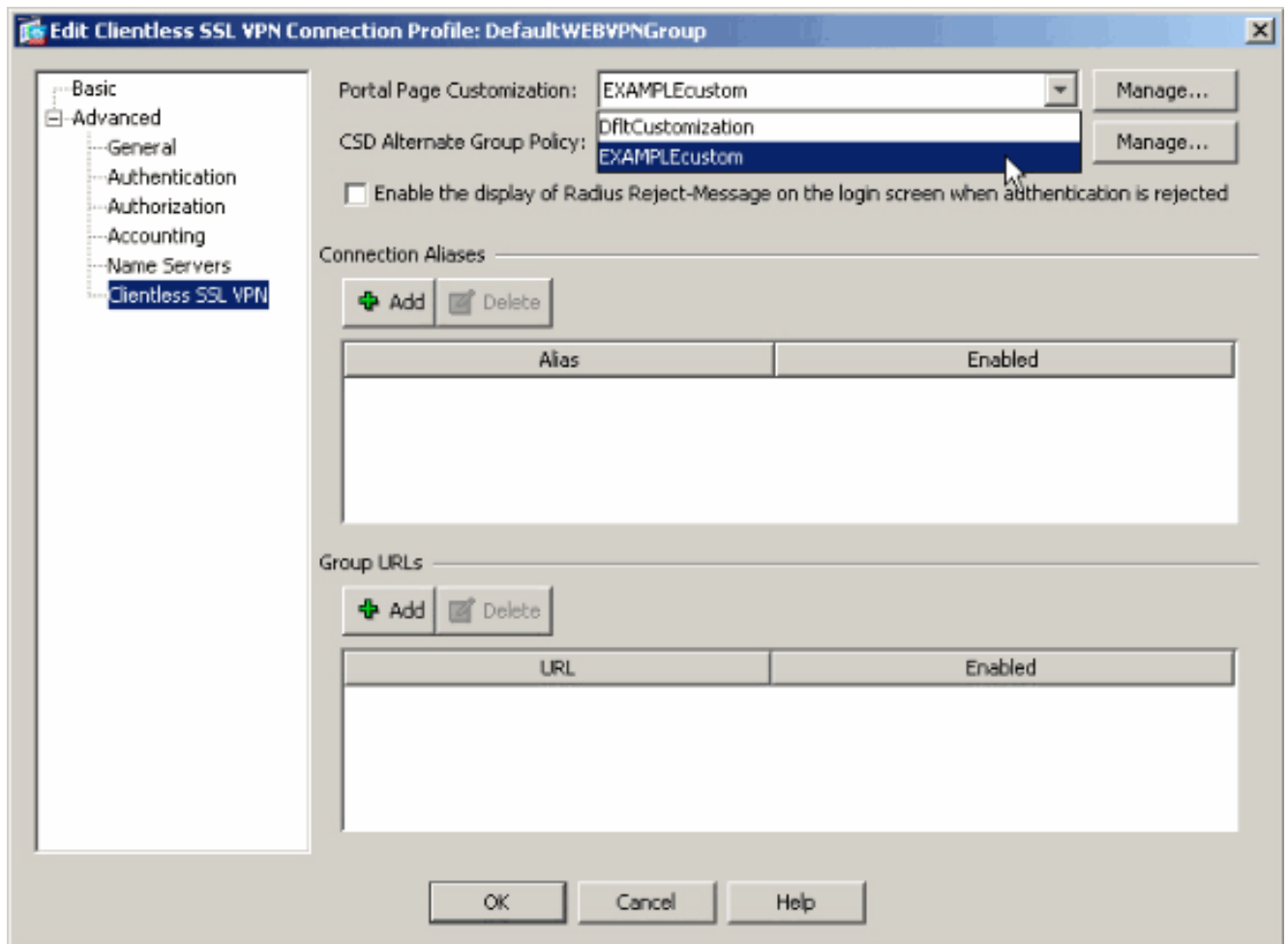
Важно удостовериться, что кастомизация, которую вы настроили, применена к корректному профилю подключения (туннельная группа) для логотипа для появления на страницах входа и страницах портала. Пока пользователи не соединяются с ASA с URL группы, **необходимо** применить кастомизацию к DefaultWEBVPNGroup для логотипа для появления перед входом в систему.

Эта таблица показывает, где кастомизация должна быть применена для данной конфигурации:

|   | Метод регистрационной информации пользователя для входа     |  |  |
|---|---|--|--|
|   | Вход в систему без Выбора группы (используют по умолчанию), | Вход в систему с выбором группы                      | URL группы   |
| Кастомизация, видимая на Странице входа   | DefaultWEBVPNGroup  | DefaultWEBVPNGroup                                   | Профиль подключения пользователя (туннельная группа) |
| Кастомизация, видимая на Странице портала | DefaultWEBVPNGroup  | Профиль подключения пользователя (туннельная группа) | Профиль подключения пользователя (туннельная группа) |

Выполните эти шаги для настройки кастомизации в профиле подключения (туннельная группа):

1. Выберите **Configuration > Remote Access VPN > Clientless SSL VPN Access > Connection Profiles** (Конфигурация > VPN для удаленного доступа > Доступ по бесклиентской сети VPN на основе SSL > Профили подключений).
2. Выберите **DefaultWEBVPNGroup** (или ваша желаемая группа) и нажмите **Edit**.
3. Выберите **Advanced > Clientless SSL VPN** в левой панели.
4. Проверьте, что ваша кастомизация выбрана от выпадающей Кастомизации Страницы портала.



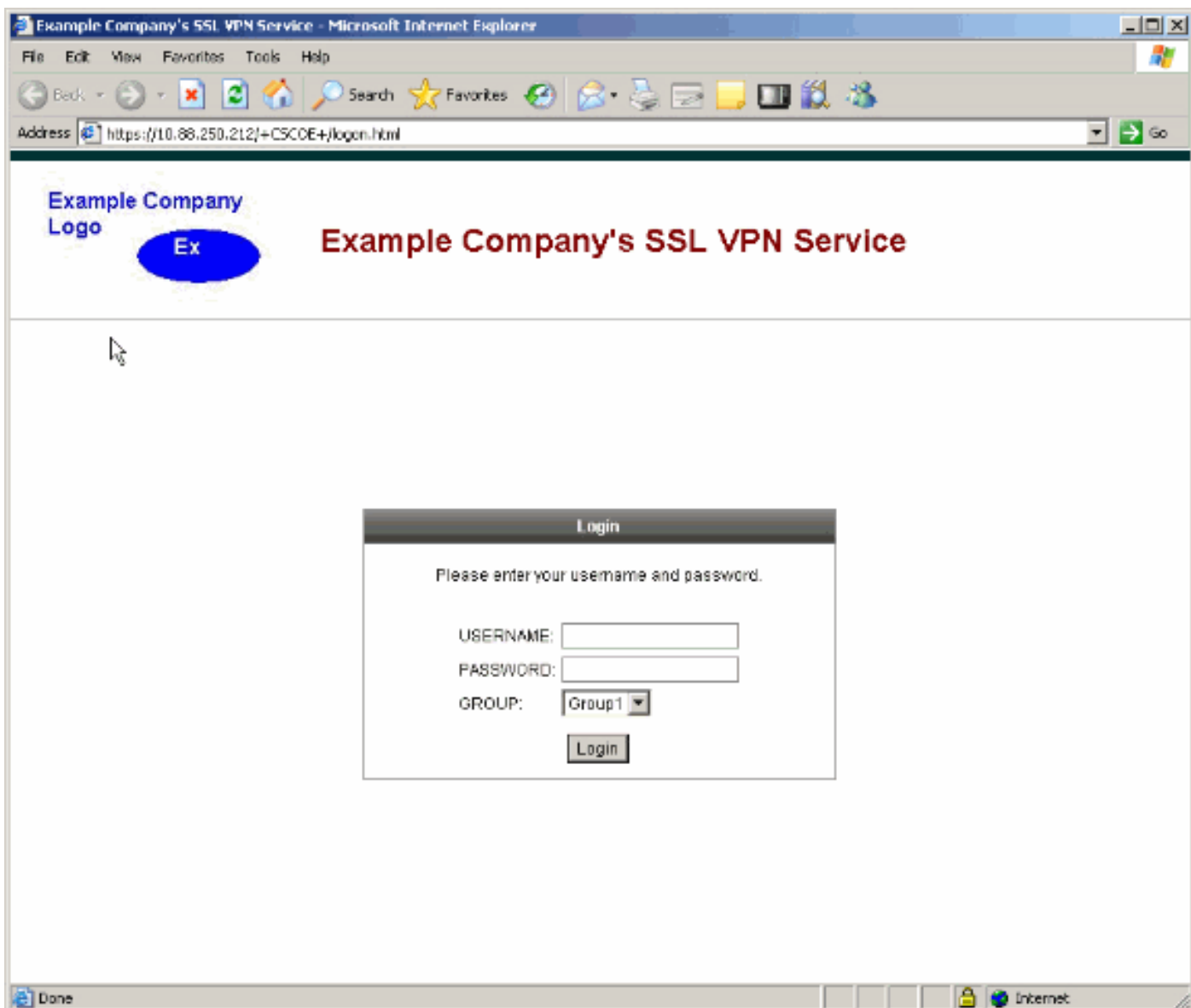
## [Настройте логотип клиента AnyConnect VPN Client](#)

Можно настроить определенные элементы, такие как корпоративный логотип, графического интерфейса пользователя клиента AnyConnect, который удаленный пользователь видит при регистрации. Вы настраиваете интерфейс пользователя клиента AnyConnect путем замены файлов, которые влияют на интерфейс с собственными файлами. Например, с Установкой Windows, можно изменить логотип компании от логотипа Cisco по умолчанию путем замены *company\_logo.bmp* файла собственным файлом.

См. [Настройку Производительности конечного пользователя руководства для администратора клиента VPN Cisco AnyConnect, Версии 2.0](#) для получения дополнительной информации о конфигурации.

## [Проверка](#)

Перейдите к странице входа WebVPN ASA, чтобы проверить, что логотип был изменен и что должным образом применена кастомизация.



## [Устранение неполадок](#)

Если логотип не появляется, удостоверьтесь, что кастомизация применена к корректному профилю подключения (туннельная группа). Посмотрите [Применение](#) раздела [Кастомизации](#) для получения дополнительной информации.

## [Дополнительные сведения](#)

- [Cisco Systems – техническая поддержка и документация](#)