

ASA безклиентый SSLVPN: проблемы плагина RDP

Содержание

[Введение](#)

[Общие сведения](#)

[Подключаемый модуль Java](#)

[Плагин ActiveX](#)

[Плагин RDP](#)

[RDP и использование плагина RDP 2](#)

[ActiveX по сравнению с расположением клиента Java](#)

[ActiveX RDP](#)

[Java RDP](#)

[Формат закладки RDP](#)

[Плагин RDP и распределение нагрузки VPN](#)

[Часто задаваемые вопросы](#)

[Почему делают некоторые введенные символы не появляются на удаленном сеансе RDP?](#)

[Известные неполадки с сопоставлениями клавиатуры](#)

[Плагин RDP Java может поддерживать полноэкранные сеансы RDP?](#)

[Клиент Java может связаться с использованием AES 256 для шифрования?](#)

[Решите проблемы RDP](#)

[Известные предупреждения](#)

[Проблемы обновления защиты Microsoft](#)

[Клиент ActiveX](#)

[Клиент Java](#)

Введение

Этот документ предоставляет ответы на некоторые часто задаваемые вопросы о плагине Протокола удаленного рабочего стола (RDP), доступном устройству адаптивной защиты Cisco (ASA) Безклиентая VPN Уровня защищенных сокетов (SSLVPN) пользователя.

Плагин RDP является только одним из плагинов, доступных пользователям, наряду с другими, такими как Secure Shell (SSH), Virtual Network Computing (VNC) и Citrix. Плагин RDP является одним из наиболее часто используемых плагинов в этом наборе. Этот документ предоставляет больше подробную информацию о развертываниях и процедурах устранения неполадок для этого плагина.

Примечание: Этот документ не предоставляет сведения о том, как настроить плагин RDP. Для дополнительных сведений обратитесь к [Руководству Развертывания VPN](#)

Общие сведения

Плагин RDP развил из чистого на основе Java плагин RDP, для включения обоих Клиентов RDP ActiveX (Internet Explorer), а также Клиент Java (браузеры Не-internet explorer).

Подключаемый модуль Java

Клиент RDP Java использует [Надлежащий](#) апплет [RDP Java](#). Приложение Java тогда обернуто в плагине, который позволяет установку в ASA безклиентый портал.

Плагин ActiveX

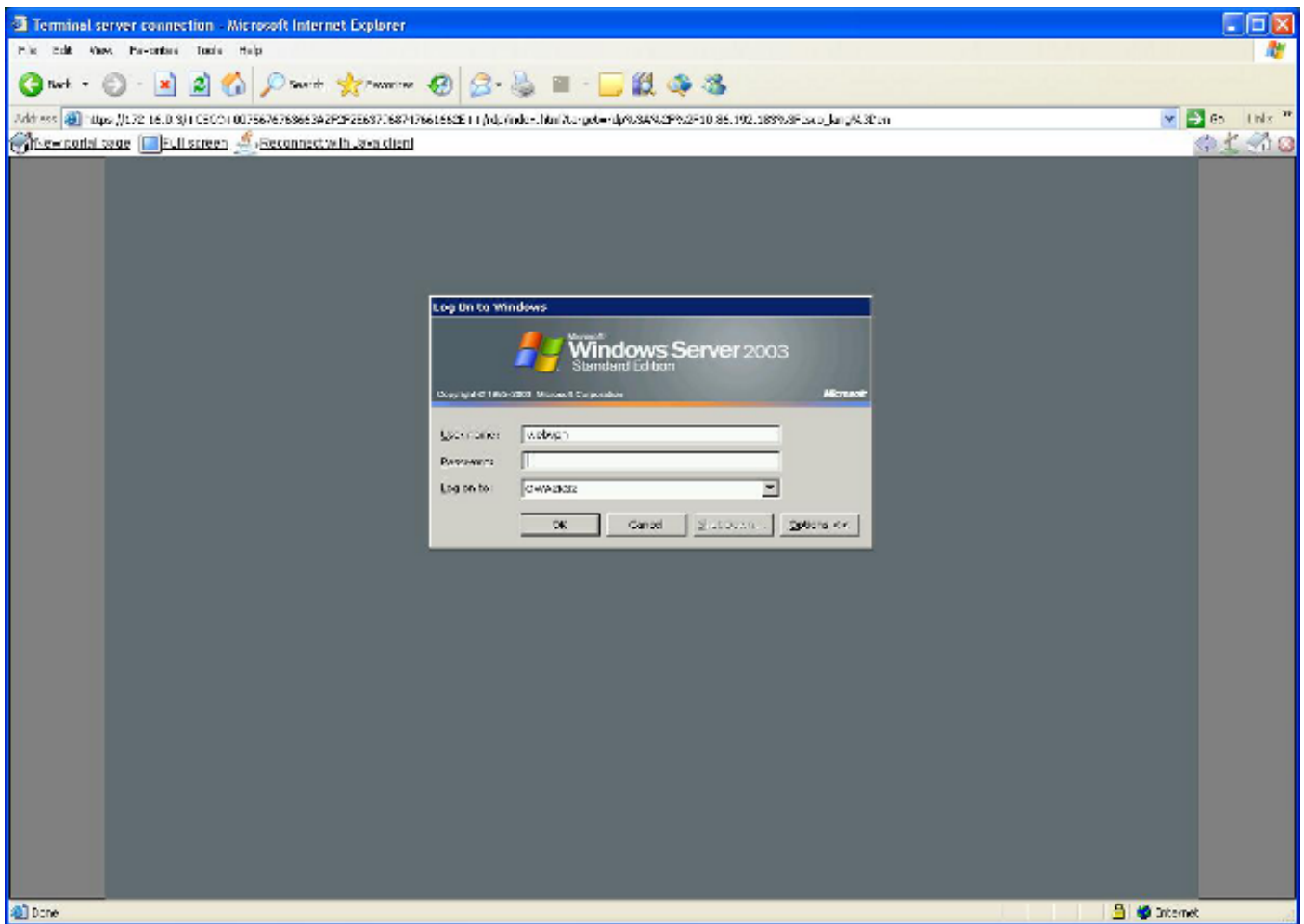
Плагин RDP также включает Клиента RDP Microsoft ActiveX, и плагин определяет, использовать ли Java или Клиента ActiveX на основе браузера. По этой причине:

- Если пользователи Internet explorer (IE) пытаются использовать RDP через Безклиентый Портал SSLVPN, и URL закладки не содержит аргумент **ForceJava=true**, то Клиент ActiveX используется. Если ActiveX не в состоянии выполняться, плагин иницирует клиента Java.
- Если пользователи неIE пытаются запустить закладку RDP или URL, только Клиент Java запущен.

Для получения дополнительной информации о требованиях для RDP ActiveX и Полномочия пользователя, сошлитесь на статью [Microsoft Requirements for Remote Desktop Web Connection](#).

Следующий образ иллюстрирует три ссылки, которые могут быть выбраны в окне браузера после того, как запущен плагин:

1. **Новая Страница портала** - Эта ссылка открывает страницу портала в новом окне браузера.
2. **Полный экран** - Это использует окно RDP в полноэкранном режиме.
3. **Воссоединитесь с Java** - Это вынуждает плагин повторно подключить и использовать Java вместо ActiveX.



Плагин RDP

RDP и использование плагина RDP 2

- **Плагин RDP:** Это - исходный плагин, созданный, который содержит и Java и Клиента ActiveX.
- **Плагин RDP2:** из-за изменений в рамках протокола RDP, Надлежащий Клиент RDP Java был обновлен для поддержки Microsoft Windows 2003 Сервера терминала и Серверы терминала Windows Vista.

Совет: Последний плагин RDP комбинирует и RDP и протоколы RDP2. В результате плагин RDP2 является устаревшим. Рекомендуется использовать новую версию плагина RDP. Номенклатуры плагина RDP придерживаются этой структуры: **rdp-plugin.yyymmdd.jar**, где **yy** является двухразрядным форматом года, **mm**, является двухразрядным форматом месяца, и **dd** является двухразрядным дневным форматом.

Для загрузки плагина посетите [страницу загрузки Программного обеспечения Cisco](#).

Worldwide [change] | Welcome, Aini Bessu | Account | Log Out | My Cisco

Products & Services | Support | How to Buy | Training & Events | Partners

Download Software

Download Cart (2 items) | Feedback | Help

Downloads Home > Products > Security > Firewalls > Firewall Appliances > Cisco ASA 5500 Series Adaptive Security Appliances > Cisco ASA 5520 Adaptive Security Appliance > Remote Access Plugins for Adaptive Security Appliance (ASA)-1.1.1

Download Path

Cisco ASA 5520 Adaptive Security Appliance

Search... Expand All | Collapse All

All Releases

- 1.1.1
- 1.0.0

Release 1.1.1

File Information	Release Date	Size	
Terminal Service client plugin for ASA. rdp-plugin.120424.jar	27-APR-2012	0.86 MB	Download Add to cart Publish
Citrix (do-it-yourself) client plugin for ASA. ica-plugin.04.23.2012.zip	24-APR-2012	0.01 MB	Download Add to cart Publish
Cisco plugin for SiteMinder Policy Server to enable ASA SSO support via SiteMinder. cisco_vpn_auth.jar	15-FEB-2008	0.01 MB	Download Add to cart Publish
Citrix (do-it-yourself) client plugin for ASA. ica-plugin.100805.zip	15-FEB-2008	0.01 MB	Download Add to cart Publish
HTTP POST request plugin for ASA. post-plugin.090722.jar	15-FEB-2008	0.05 MB	Download Add to cart

ActiveX по сравнению с расположением клиента Java

ActiveX RDP

- IE использования только
- Оказывает поддержку для переданного звука

Java RDP

- Работает на все поддерживаемые обозреватели, которые являются поддерживающими Java.
- Клиент Java запущен в IE, только если ActiveX не в состоянии запускать, или проходы аргумента **ForceJava=true** в закладке RDP.
- Реализация Java RDP основывается на Надлежащем проекте RDP Java, инициативе с открытым исходным кодом; наилучшим образом поддержка оказана для приложения.

Формат закладки RDP

Вот пример формата закладки RDP:

```
rdp://server:port/?Parameter1=value&Parameter2=value&Parameter3=value
```

Вот некоторые важные замечания о формате:

- **сервер**- Это - единственный обязательный атрибут. Введите имя компьютера, который размещает Microsoft Terminal Services.
- (дополнительный) **порт** - Это - виртуальный адрес в удаленном компьютере, который размещает Microsoft Terminal Services. Значение по умолчанию, 3389, совпадает с хорошо известным номер порта для Microsoft Terminal Services.
- **параметры** - Это - дополнительная строка запроса, которая состоит из пар значения параметра. Вопросительный знак разграничивает начало строки аргумента, и каждая пара значения параметра разделена амперсандом.

Вот список доступных параметров:

геометрия - Это - размер экрана клиента в пикселях (Ш x В).**бит/пкс** - Это - биты на пиксель (глубина цвета), 8|16|24|32.**domain** - Это - домен входа в систему.**имя пользователя** - Это - имя пользователя для входа в систему.**пароль** - Это - пароль для входа. Используйте пароль с осторожностью, потому что это используется в клиентской стороне и может наблюдаться.**консоль** - Это используется для соединения с сеансом консоли на сервере (да/нет).**ForceJava** - Установите этот параметр на **да** для использования только Клиента Java. Настройка по умолчанию **нет**.**оболочка** - Установленный этот параметр на путь исполняемого файла/приложения, который запущен автоматически, когда вы соединяетесь с RDP (`rdp://server/?shell=path`, например).

Вот список дополнительных параметров только для ActiveX:

RedirectDrives - Установите этот параметр в True для подключения удаленных дисков локально.**RedirectPrinters** - Установите этот параметр в True для сопоставления удаленных принтеров локально.**Во весь экран**- Установите этот параметр в True для запуска в режиме FullScreen.**ForceJava** - Установите этот параметр на **да** для принуждения Клиента Java.**аудио** - Этот параметр используется для передачи аудио по сеансу RDP:

0 - Перенаправляет удаленные звуки к компьютеру клиента.**1** - Играет звуки в удаленном компьютере.**2** - Отключает звуковое перенаправление; не играет звуки в удаленном сервере.

Плагин RDP и распределение нагрузки VPN

Распределение нагрузки мультигеографии поддерживается с использованием Сервера доменных имен (DNS) - основанное [Распределение нагрузки Глобального сервера](#). Из-за различий в кэшировании результата DNS, плагины могли бы работать по-другому через различные операционные системы. Кэш DNS Windows позволяет плагину решать тот же IP-адрес когда это launches приложение Java. На Macintosh (MAC) OS X для приложения Java возможно решить другой IP-адрес. В результате плагин не в состоянии запускать правильно.

Пример циклического алгоритма DNS - когда у вас есть одиночный URL (<https://www.пример.com>), где Запись DNS для **www.пример.com** может решить или 192.0.2.10 (ASA1)

или 198.51.100.50 (ASA2).

После входов пользователя в систему в портал Безклиентого WEBVPN через браузер на ASA1, инициация плагина RDP возможно. Во время иницирования клиента Java компьютеры MAC OS X выполняют новый запрос Разрешения DNS. С циклической Конфигурацией DNS существует 50%-й шанс, что этот второй ответ разрешения возвращает тот же узел, который был выбран для начального подключения WebVPN. Если ответ сервера DNS 198.51.100.50 (ASA2), а не 192.0.2.10 (ASA1), клиент Java иницирует соединение с неправильным ASA (ASA2). Поскольку пользовательский сеанс не существует на ASA2, запрос подключения отклонен.

Это могло бы привести к сообщениям Ошибки Java, подобным этому:

```
java.lang.ClassFormatError: Incompatible magic value 1008813135 in
class file net/propero/rdp/applet/RdpApplet
```

Часто задаваемые вопросы

Почему делают некоторые введенные символы не появляются на удаленном сеансе RDP?

Удаленный компьютер на сеансе RDP мог бы иметь другое значение области клавиатуры, чем локальный компьютер. Из-за этого различия, удаленный компьютер не мог бы отобразить определенные введенные символы или неверные символы. Это поведение замечено с только с Подключаемым модулем Java. Для решения этой проблемы используйте атрибут **карты ключа** для сопоставления локальной карты ключа в удаленный ПК.

Например, для установки немецкого сопоставления клавиатуры, используйте:

```
rdp://<IP Address of the server>/?keymap=de
```

The following keymaps are available:

```
-----
ar   de   en-us fi   fr-be it   lt   mk   pl   pt-br sl   tk
da   en-gb es   fr   hr   ja   lv   no   pt   ru   sv   tr
-----
```

Известные неполадки с сопоставлениями клавиатуры

- Идентификатор ошибки Cisco CSCth38454 - венгерская карта ключа Внедрения для плагина RDP.
- Идентификатор ошибки Cisco CSCsu77600 - ключи окна плагина WebVPN RDP является неправильным. Сдвиг (ключ) .jar.
- Идентификатор ошибки Cisco CSCtt04614 - WebVPN - диакритические знаки клавиатуры ES, которыми неправильно управляет плагин RDP.
- Идентификатор ошибки Cisco CSCtb07767 - Плагин ASA - Настраивает параметры по умолчанию.

Совет: Другой возможный обходной путь должен использовать Приложение Шикарный Туннель для `mstsc.exe`. Это настроено под подрежимом конфигурации WebVPN с этой

командой: список умного туннеля RDP RDP_List mstsc.exe окна платформы.

Плагин RDP Java может поддержать полноэкранные сеансы RDP?

В настоящее время нет никакой собственной поддержки для полноэкранных сеансов RDP. CSCto87451 запроса на расширение был подан для реализации этого. Если параметр геометрии (геометрия =1024x768, например) установлен на разрешение пользовательского монитора, это работает в полноэкранном режиме. Поскольку пользовательские размеры экрана варьируются, могло бы быть необходимо создать множественные ссылки закладки. Клиент ActiveX исходно поддерживает полноэкранные сеансы RDP.

Клиент Java может связаться с использованием AES 256 для шифрования?

Чтобы позволить клиенту Java выполнять согласование о SSL правильно, отрегулируйте заказ SSL ASA, установленного в шифр совпадать с этим:

```
Enabled cipher order: aes256-sha1 rc4-sha1 aes128-sha1 3des-sha1  
Disabled ciphers: des-sha1 rc4-md5 null-sha1
```

Если установленный в шифр заказ является другим, клиент Java мог бы отобразить эту ошибку:

```
Enabled cipher order: aes256-sha1 rc4-sha1 aes128-sha1 3des-sha1  
Disabled ciphers: des-sha1 rc4-md5 null-sha1
```

Решите проблемы RDP

При испытании других проблем с плагином RDP могло бы быть полезно собрать эти данные для решения проблем RDP:

- Выходные данные show tech от ASA
- Плагин webvpn импорта показа детализировал выходные данные от ASA
- Операционная система компьютера пользователей и уровень установки патча
- Операционная система конечного компьютера и уровень установки патча
- Клиент, который используется (ActiveX или Java) и Версия JRE Java
- Определите, находится ли ASA в распределять нагрузку кластере, основанном на DNS, или основанном на ASA

Известные предупреждения

Проблемы обновления защиты Microsoft

1. [KB2695962](#) - Консультативная защита Microsoft: свертка обновления для ActiveX уничтожает биты: 8 мая 2012.
2. [KB2675157](#) - MS12-023: совокупное обновление безопасности для Internet Explorer: 10 апреля 2012.
3. [cisco-sa-20120314-asaclient](#) - Многофункциональное устройство защиты Cisco ASA

серии 5500 Безклиентый элемент управления ActiveX VPN Удаленная Уязвимость
Выполнения программы 14-го марта.

4. CSCtx68075 идентификатора ошибки Cisco - ломка ASA WebVPN, когда исправление Windows KB2585542 применен (8.2.5.29 / 8.4.3.9).
5. [KB2585542](#) - MS12-006: Описание обновления системы защиты для Webio, Winhttp и schannel в Windows: 10 января 2012.

Клиент ActiveX

- **Признаки:** Клиент ActiveX не в состоянии загружаться от Версий 6 - 9 IE после обновления к Версии операционной системы 8.4.3 ASA.

См. идентификатор ошибки Cisco [CSCtx58556](#). Исправление доступно для Версий 8.4.3.4 и позже.Обходной путь: Вызовите использование Клиента Java.

- **Признаки:** Клиент ActiveX не в состоянии загружаться после того, как Версия операционной системы ASA понижена до версии до 8.4.3. Это влияет на пользователей, которые использовали клиента ActiveX на ASA с исправлением для идентификатора ошибки Cisco CSCtx58556 и соединяются с этим ASA с версией до 8.4.3. Это происходит из-за нового плагина RDP ActiveX, представленного в Версии ASA 8.4.3, которая не совместима с более ранними версиями.

См. идентификатор ошибки Cisco CSCtx57453.Удалить все экземпляры Реестра Windows [b8e73359-3422-4384-8d27-4ea1b4c01232?](#) (старый CLSID ActiveX).

Примечание: Предложено выполнить, резервная копия реестра компьютерной системы до любого редактирует.

- **Признаки:** Соединения RDP с устройствами с Аутентификацией уровня сети (NLA) включили сбой.

См. идентификатор ошибки Cisco [CSCtu63661](#) для усовершенствования, которое запрашивает NLA быть включенным в плагине RDP ActiveX.Несмотря на то, что Поддержки клиентов Microsoft ActiveX NLA, использование той функции в плагине ASA не поддерживается.Обходной путь: Настройте плагин RDP (**mstsc.exe**), чтобы быть умно туннелированными. См. [Руководство Развертывания VPN SSL Cisco ASA 5500, Версию 8. x.](#)

- **Признаки:** RDP ActiveX не в состоянии загружаться и показывает пустую страницу.

См. идентификатор ошибки Cisco [CSCsx49794](#).Когда цепочка сертификатов для сертификата SSL ASA больше, чем четыре сертификата (ROOT, SUBCA1, SUBCA2 и CERT ASA, например), это происходит.Обходной путь:

Не устанавливайте большую цепочку сертификатов на ASA.Плагин RDP Java, как известно, работает должным образом, в противоположность плагину ActiveX.RDP также работает должным образом когда вы собственные окна configure **mstsc.exe** с шикарными туннелями.

- **Признаки:** После того, как Клиент RDP ActiveX используется, пользователь нажимает кнопку **Logout** и получает **HTTP 404 - Страница, Не найденная** ошибкой. См. идентификатор ошибки Cisco [CSCtz33266](#). Эта проблема имеет, решен со сменной **Версией rdp-plugin.120424.jar** или позже.
- **Признаки:** У пользователя есть две вкладки, открытые в IE - один для сеанса RDP и другого для пробела или другой веб-страницы. IE не в состоянии работать правильно после того, как вкладка RDP закрыта.

См. идентификатор ошибки Cisco [CSCua69129](#). Обходной путь: Используйте плагин RDP Java (Набор **ForceJava=true**).

- **Признаки:** Плагин ActiveX вызывает использование высокозагруженного CPU с IE. См. идентификатор ошибки Cisco [CSCua16597](#).
- **Признаки:** После обновления установки Windows **KB2695962** не загружается плагин RDP ActiveX. Когда новый сеанс RDP открыт, клиент ActiveX пытается установить **порт VPN SSL Cisco Средство передачи** (это не всегда происходит), и возвращается к безклиентой странице портала, не соединяясь с удаленным компьютером. Это происходит из-за уязвимости **CVE-2012-0358**, который решен на клиентской стороне [Защитой Microsoft, Консультативной \(2695962\)](#).

См. [многофункциональное устройство защиты Cisco ASA серии 5500](#) рекомендации по вопросам безопасности Cisco [безклиентый элемент управления ActiveX VPN удаленная уязвимость выполнения программы](#). См. идентификатор ошибки Cisco [CSCtr00165](#).

Клиент Java

Примечание: Cisco перераспределяет плагины без любых изменений. Из-за Генеральной общедоступной лицензии GNU, Cisco не изменяет или расширяет сменное приложение. **properJavaRDP** плагин является приложением с открытым исходным кодом, и любые проблемы с подключаемым программным обеспечением должны быть решены владельцем проекта.

- **Признаки:** С высокой загрузкой процессора приложения запущены на удаленном компьютере, когда обращено через Клиента RDP Java, и катастрофический отказ приложения Java испытан.

Это сообщение об ошибках могло бы отобразиться: **ФАТАЛЬНЫЙ net.propero.rdp - javax.net.ssl. SSLException: Соединение было завершено:.....** Поведение является triggered при коммутации между два или больше с высокой загрузкой ЦПУ приложения быстро. Эта Проблема устранена в сменных Версиях **rdp.2012.6.4.jar** и позже. Обходной путь:

Подключение с использованием Клиента ActiveX. Не переключайтесь между приложениями быстро.

- **Признаки:** Клиент RDP Java генерирует это сообщение об ошибках: `net.propero.rdp. Rdp - java.net. SocketException: Сокет закрыт java.net. SocketException: Сокет закрыт, и затем закрывает.`

Проблема вызвана туннельной группой, которой настроили URL группы с только FQDN (`http://www. пример. com`, например). См. идентификатор ошибки Cisco [CSCuh72888](#). Обходной путь:

Удалите запись URL группы без "/" в туннельной группе. Используйте клиента ActiveX.

- **Признаки:** Клиент RDP Java отказывает, когда это связано с компьютером Windows 8.

У Клиента RDP Java в настоящее время нет поддержки этого. См. идентификатор ошибки Cisco [CSCuc79990](#) Обходной путь:

Используйте клиента RDP ActiveX. Шикарный туннель собственный клиент RDP Windows (`mstsc.exe`).

- **Признаки:** Клиент RDP Java отказывает с этим сообщением об ошибках:
ARSigningException: Найденная запись без знака в ресурсе: `https://10.105.130.91 / + CSCO+3a75676763663A2F2F2E637968747661662E ++/vnc/VncViewer.jar`.

Эта проблема вызвана дефектом в переписателе Java webVPN ASA. См. идентификатор ошибки Cisco [CSCuj88114](#). Обходной путь: Понижьте до версии Java 7u40.