

# Сбои Сервиса Разъёма FireAMP для Остановки из-за Защиты Разъёма

## Содержание

[Введение](#)

[Конфигурация защиты разъёма](#)

[Сам защищают драйвер](#)

[Остановка сервиса разъёма FireAMP](#)

[Причины для остановки](#)

[Остановите сервисное Использование свойств разъёма](#)

[Остановите сервисное Использование CLI](#)

[Решение](#)

[Остановите сервис с помощью Командной строки](#)

[Остановите Сервис с помощью Интерфейса пользователя](#)

## Введение

Разъём FireAMP имеет функцию под названием **Защита Разъёма**. Эта опция позволяет, что вы к паролю защищаете сервис Разъёма FireAMP и препятствуете тому, чтобы она была остановлена или деинсталлирована. Однако это может повлиять на процесс устранения проблем вследствие того, что остановка сервиса разъёма FireAMP или удаление его могут войти для игры как действие по устранению проблем. Этот документ описывает, как деинсталлировать FireAMP, когда это защищено паролем.

## Конфигурация защиты разъёма

Для включения Параметра защиты Разъёма отредактируйте Политику, перейдите к Вкладке **Общие** и разверните **Функции администрирования**.

## Administrative Features



Send User Name in Events	<input type="checkbox"/>	
Send Filename and Path Info	<input checked="" type="checkbox"/>	
Heartbeat Interval	15 minutes	
Confirm Cloud Recall™	<input type="checkbox"/>	
Connector Log Level	Default	
Tray Log Level	Default	
Connector Protection	<input checked="" type="checkbox"/>	
Connector Protection Password	.....	

## Сам защищают драйвер

Защитная функция разъёма использует самозащищать драйвер для защиты каталогов для FireAMP. Самозащищать драйвер выполняет следующие задачи:

1. Защитите ключи реестра, которые FireAMP использует от того, чтобы быть удаленным и модифицируемый.
2. Защитите приложения от записи или удаления файлов в каталоге установки. Каталог установки по умолчанию:

```
"%PROGRAMFILES%\Sourcefire\FireAMP"
```

3. Защитите драйверы FireAMP от того, чтобы быть разгруженным или перезаписанный.
4. Защитите приложения FireAMP, `iptray.exe` и `agent.exe`, от того, чтобы быть "Концом, Обработанным" через Менеджера задач Windows.

## Остановка сервиса разъёма FireAMP

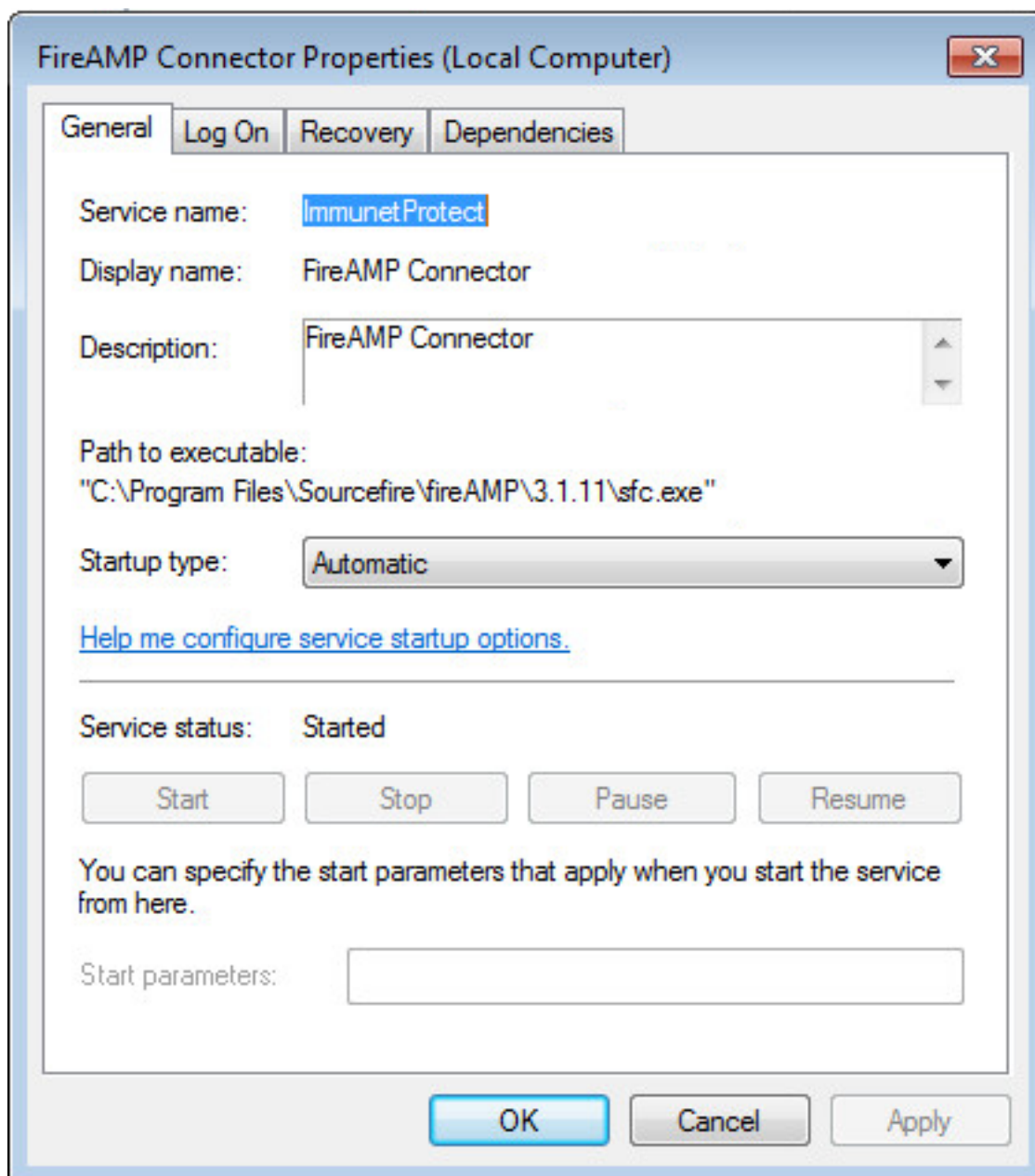
### Причины для остановки

Некоторые сценарии, где можно хотеть остановить сервис разъёма FireAMP или деинсталлировать FireAMP, были бы:

1. Остановите сервис для удаления файлов поврежденной базы данных или старых файлов журнала.
2. Деинсталлируйте FireAMP из-за ошибки, повреждения или незавершенной установки.
3. Замените `policy.xml` файл для диагностирования проблем с подключением.

## Остановите сервисное Использование свойств разъёма

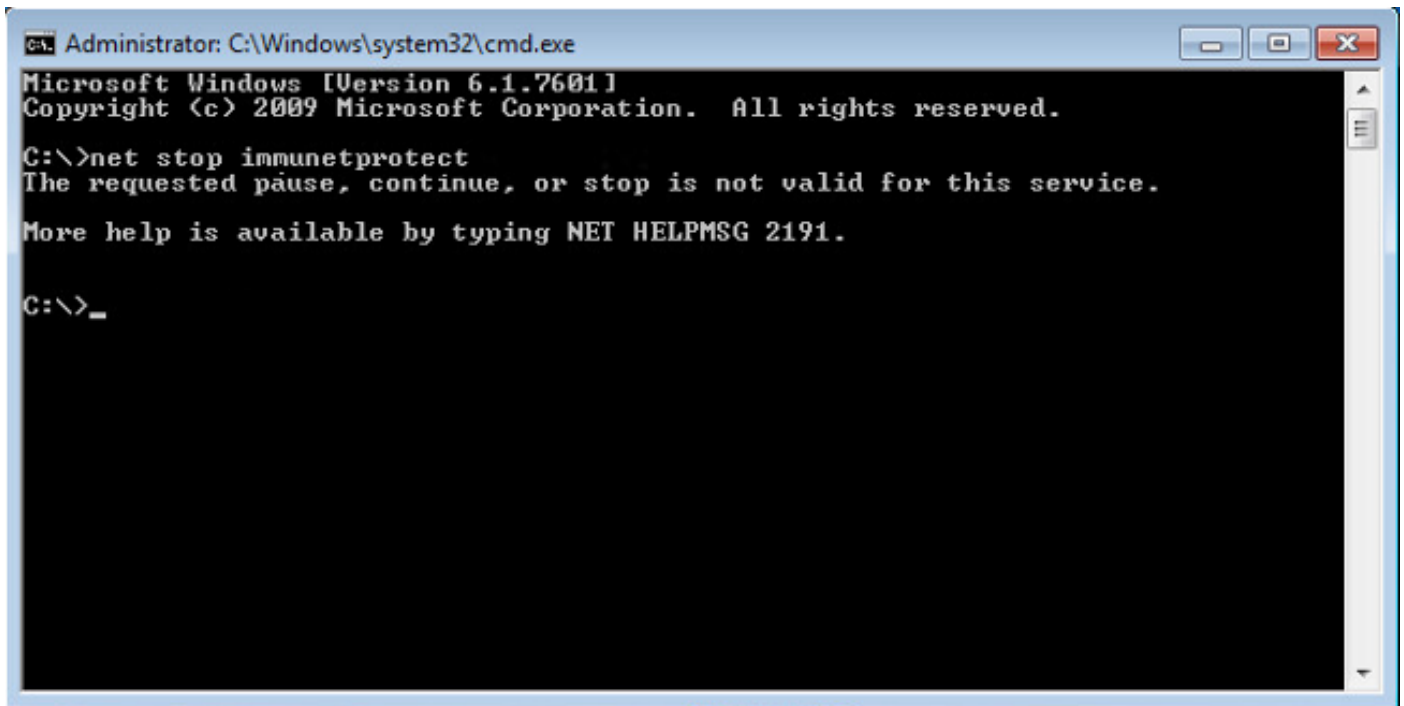
Если **Защитная функция Разъёма** будет включена, вы не будете в состоянии остановить сервис с помощью **Окна свойств Разъёма FireAMP**. Кнопки для управления сервисом отключены как указано ниже:



## Остановите сервисное Использование CLI

Когда вы пытаетесь остановить сервис, в то время как защитная функция разъёма включена, вы получаете сообщение об ошибках как ниже:

```
The requested pause, continue, or stop is not valid for this service.
```



```
Administrator: C:\Windows\system32\cmd.exe
Microsoft Windows [Version 6.1.7601]
Copyright (c) 2009 Microsoft Corporation. All rights reserved.

C:\>net stop immunetprotect
The requested pause, continue, or stop is not valid for this service.
More help is available by typing NET HELPMSG 2191.

C:\>_
```

На версии 4.3.0 + sfc.exe сервис может быть остановлен с командой "sfc.exe-k пароль", где 'пароль' является паролем, определенным в политике.

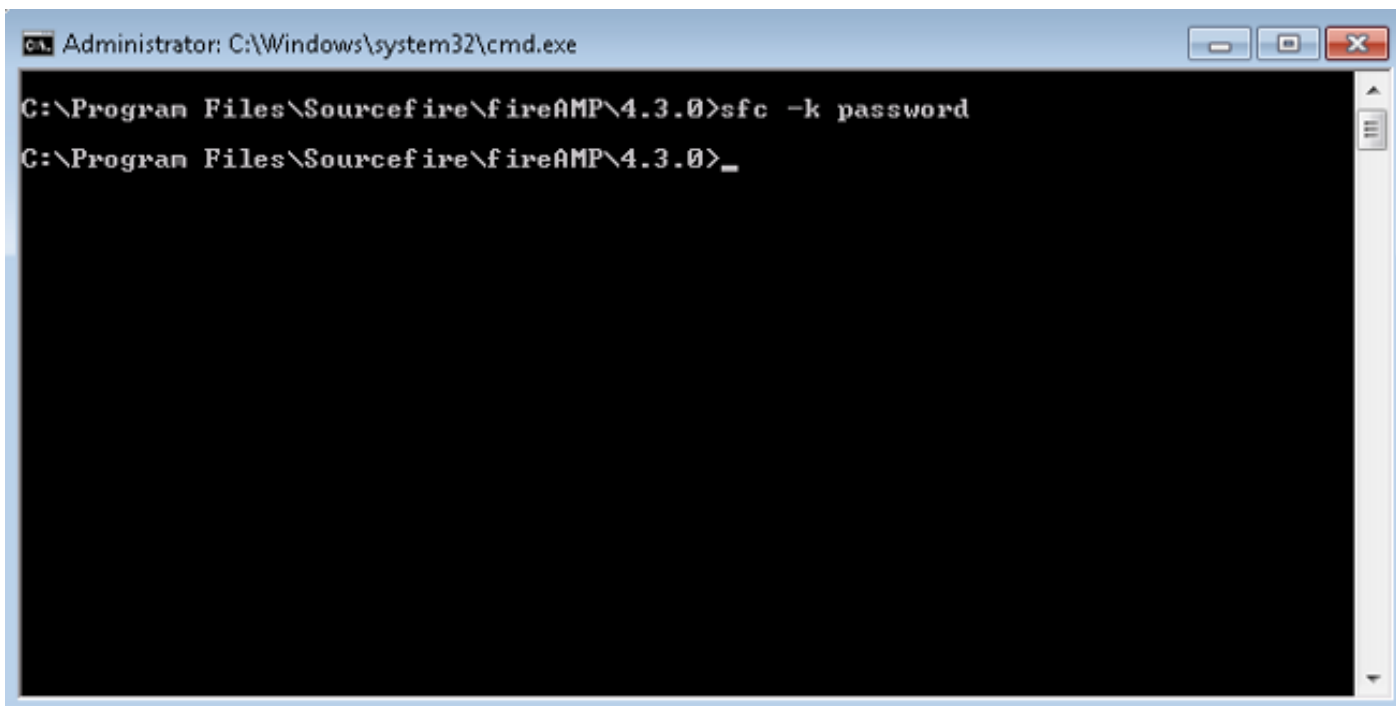
## Решение

### Остановите сервис с помощью Командной строки

Обратите внимание - Эта команда только работает на версию 4.3.0 и выше Разъёма FireAMP.

```
sfc.exe -k password
```

Замените слово "пароль" фактическим заданным паролем в вашей политике.



```
Administrator: C:\Windows\system32\cmd.exe
C:\Program Files\Sourcefire\fireAMP\4.3.0>sfc -k password
C:\Program Files\Sourcefire\fireAMP\4.3.0>_
```

## Остановите Сервис с помощью Интерфейса пользователя

Можно остановить защищенный паролем сервис от интерфейса пользователя.

