

Содержание

[Введение](#)

[Предварительные условия](#)

[Требования](#)

[Используемые компоненты](#)

[Условные обозначения](#)

[Совместимость JRE с ONS 15454 и 15327](#)

[JRE загрузки](#)

[Установите JRE](#)

[Дополнительные сведения](#)

Введение

В этом документе описывается совместимость среды исполнения Java (JRE) с транспортным контроллером Cisco (CTC) в ONS 15454 и 15327. В этом документе также демонстрируется загрузка и установка JRE на ПК.

Предварительные условия

Требования

Компания Cisco рекомендует предварительно ознакомиться со следующими предметами:

- Cisco Transport Controller
- Cisco ONS 15454 и 15327

Примечание: При использовании версии 3.4.0 или более раннего релиза Системного программного обеспечения Cisco ONS 15454 Cisco рекомендует, чтобы вы загрузили модифицированную Политику Java и выполнили соответствующий сценарий Java. В заказе для этого необходимо быть [зарегистрированным пользователем](#). Выполните следующие действия:

1. Перейдите [к Загрузке Программного обеспечения Cisco \(только зарегистрированные клиенты\)](#) веб-страница.
2. Прокрутите страницу вниз и щелкните по ссылке **JavaPolicyInstall.zip**. Страница загрузки программного обеспечения появляется.
3. Щелкните по ссылке **JavaPolicyInstall.zip**. Диалоговое окно входа в систему появляется.
4. Введите собственное имя пользователя и пароль для регистрации. Диалоговое окно File Download появляется.
5. **Нажмите кнопку Open**. Файл архива zip открывается.
6. Нажмите **JavaPolicyInstall.exe** для начала установки.

Используемые компоненты

Сведения, содержащиеся в данном документе, касаются следующих версий программного обеспечения и оборудования:

- Cisco Transport Controller

Сведения, представленные в этом документе, были получены от устройств, работающих в специальной лабораторной среде. Все устройства, описанные в этом документе, были запущены с чистой (стандартной) конфигурацией. В рабочей сети необходимо изучить потенциальное воздействие всех команд до их использования.

Условные обозначения

[Дополнительные сведения об условных обозначениях см. в документе Условные обозначения технических терминов Cisco.](#)

Совместимость JRE с ONS 15454 и 15327

Программное обеспечение CTC предварительно загружено на картах ХТС для ONS 15327 и на TCC2/TCC + карты для ONS 15454. Поэтому вы не должны устанавливать программное обеспечение на ХТС или TCC2/TCC + карты. Для использования CTC для ONS 15327 или 15454, компьютер должен иметь web-браузер с корректной Средой исполнения Java.

Эти таблицы показывают матрицу совместимости для SONET ONS 15454, SDH ONS 15454 и ONS 15327:

Таблица 1? Совместимость JRE с CTC для SONET ONS 15454

Выпуск ПО ONS	JRE 1.2.2 совместимых	Совместимый JRE 1.3	Совместимый JRE 1.4
Выпуск 2.2.1 ONS 15454 и ранее	Да	Нет	Нет
Выпуск 2.2.2 ONS 15454	Да	Нет	Нет
Выпуск 3.0 ONS 15454	Да	Да	Нет
Выпуск 3.1 ONS 15454	Да	Да	Нет
Выпуск 3.2 ONS 15454	Да	Да	Нет
Выпуск 3.3	Да	Да	Нет

ONS 15454			
Выпуск 3.4 ONS 15454	Нет	Да	Нет
Выпуск 4.0 ONS 15454	Нет	Да	Нет
Выпуск 4.1 ONS 15454	Нет	Да	Нет
Выпуск 4.5 ONS 15454	Нет	Да	Нет
Выпуск 4.6 ONS 15454	Нет	Да	Да
Выпуск 4.7 ONS 15454	Нет	Нет	Да

Таблица 2? Совместимость JRE для SDH ONS 15454

Выпуск ПО ONS	JRE 1.2.2 совместимых	Совместимый JRE 1.3	Совместимый JRE 1.4
Выпуск 3.3 SDH ONS 15454	Да	Да	Нет
Выпуск 3.4 SDH ONS 15454	Нет	Да	Нет
Выпуск 4.0 SDH ONS 15454	Нет	Да	Нет
Выпуск 4.1 SDH	Нет	Да	Нет

ONS 15454			
Выпуск 4.5 SDH ONS 15454	Нет	Да	Нет

Таблица 3? Совместимость JRE для ONS 15327

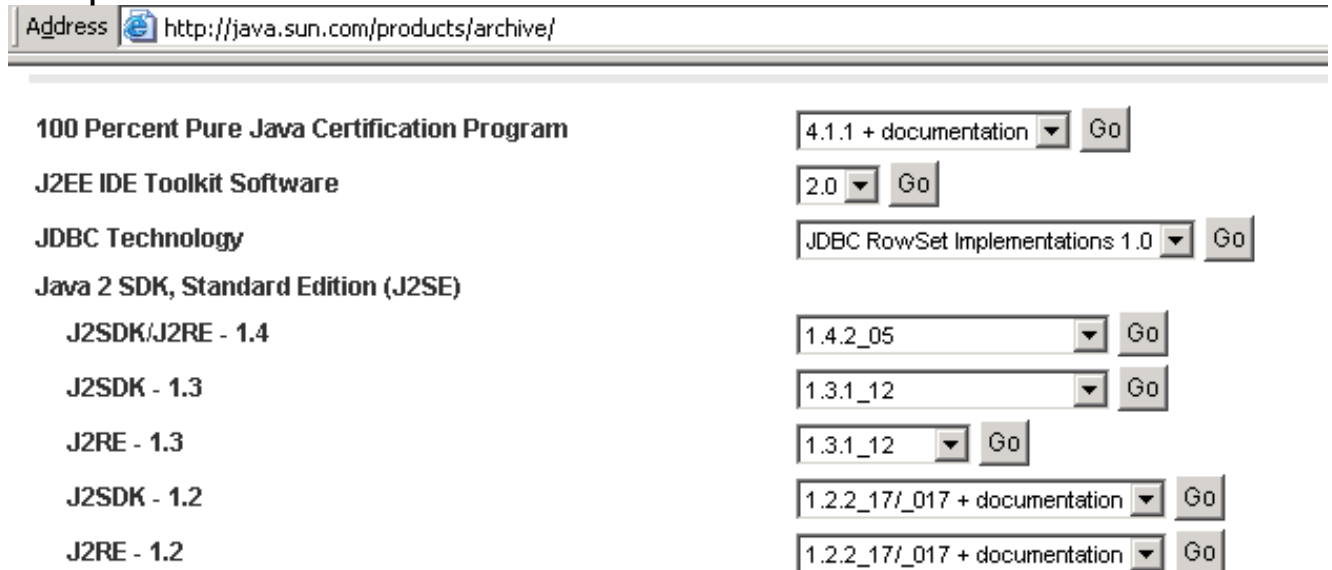
Выпуск ПО ONS	JRE 1.2.2 совместимых	Совместимый JRE 1.3	JRE 1.4 Compatible
Выпуск 1.0 ONS 15327	Да	Нет	Нет
Выпуск 1.0.1 ONS 15327	Да	Да	Нет
Выпуск 3.3 ONS 15327	Да	Да	Нет
Выпуск 3.4 ONS 15327	Нет	Да	Нет
Выпуск 4.0 ONS 15327	Нет	Да	Нет

JRE загрузки

Выполните эти шаги для загрузки JRE от веб-сайта Sun Microsystems:

1. Откройте окно браузера и введите <http://java.sun.com/products/archive/> в строке адреса, чтобы перейти к веб-сайту Sun Microsystems.
2. Выберите выпуск JRE через соответствующий выпадающий список. **Рисунок 1?**

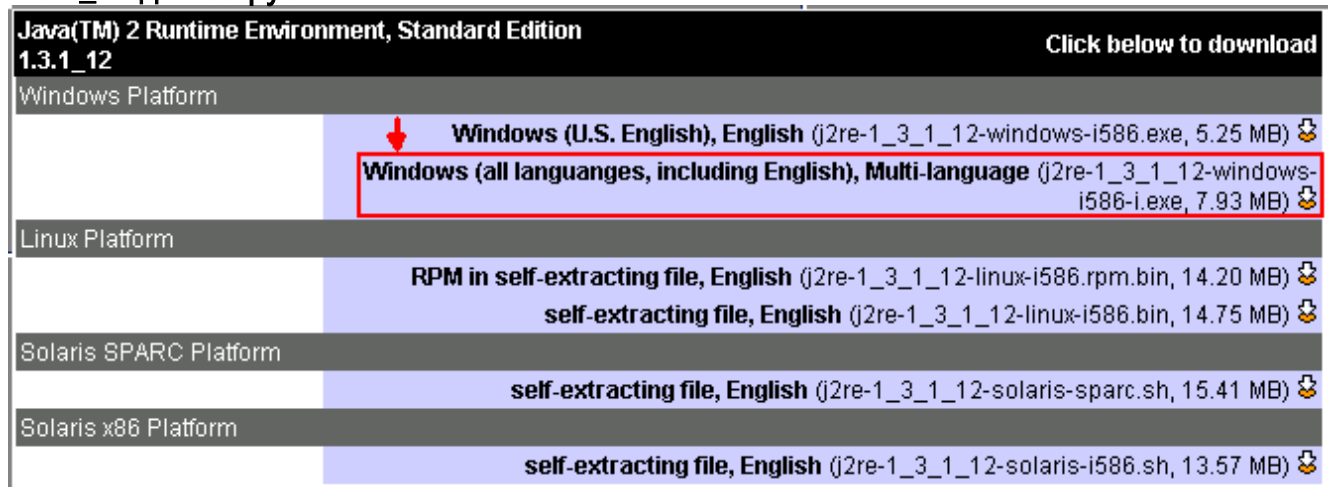
Выберите JRE Release



3. Нажмите **Go** (см. [рисунок 1](#)).
4. Выберите [ссылку на загрузку](#) в столбце JRE (см. [рисунок 2](#)). **Рис. 2? Sun Microsystems: страница JRE загрузки** — Эта ссылка отображает защищенную страницу, где

появляется Лицензионное соглашение JDK.

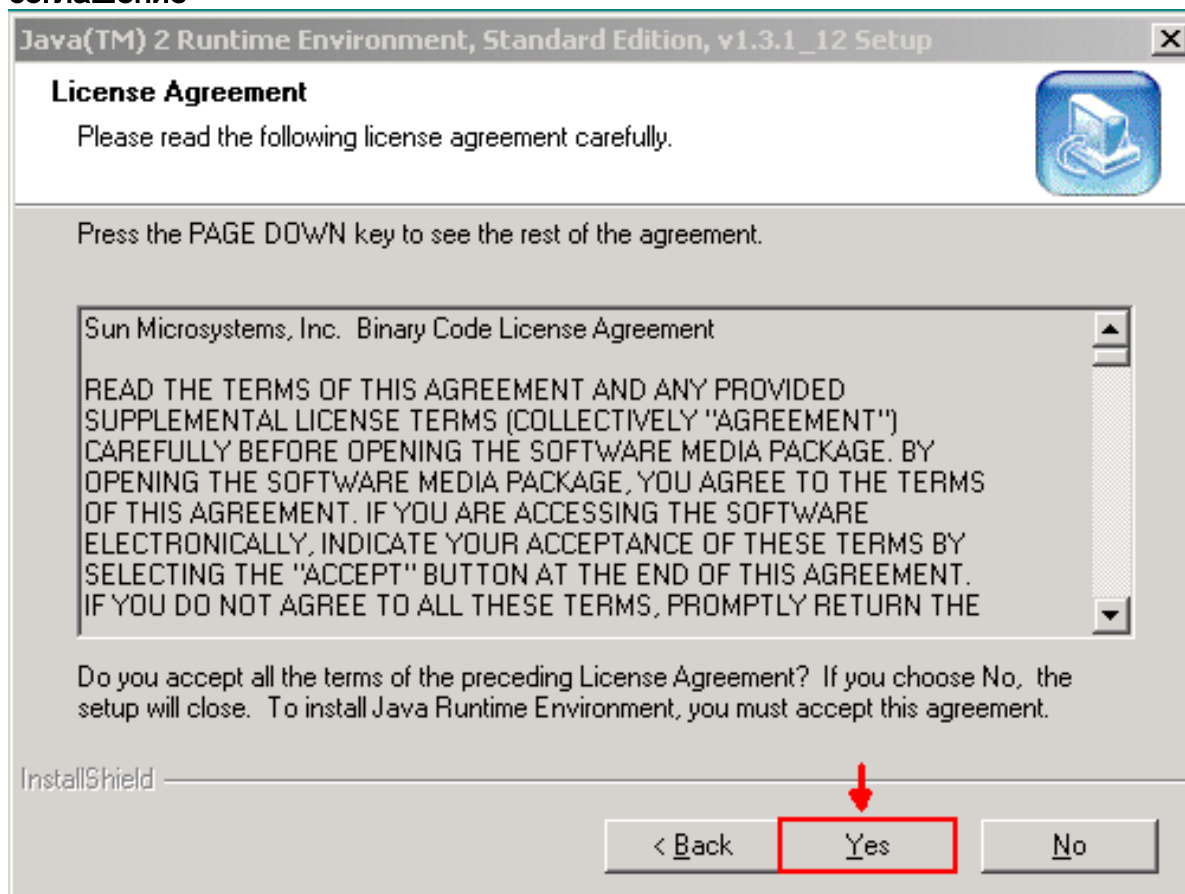
5. Выберите **Ассепт соглашение** продолжиться.
6. Выберите JRE, на основе вашей платформы для начала процесса загрузки. [Рисунок 3](#) показывает **Загружаемый параметр JRE для Windows** (весь languages, включая английский язык), Многоязыковой. **Рис. 3? Выберите Java 2 JRE, Standard Edition 1.3.1_12 для загрузки**



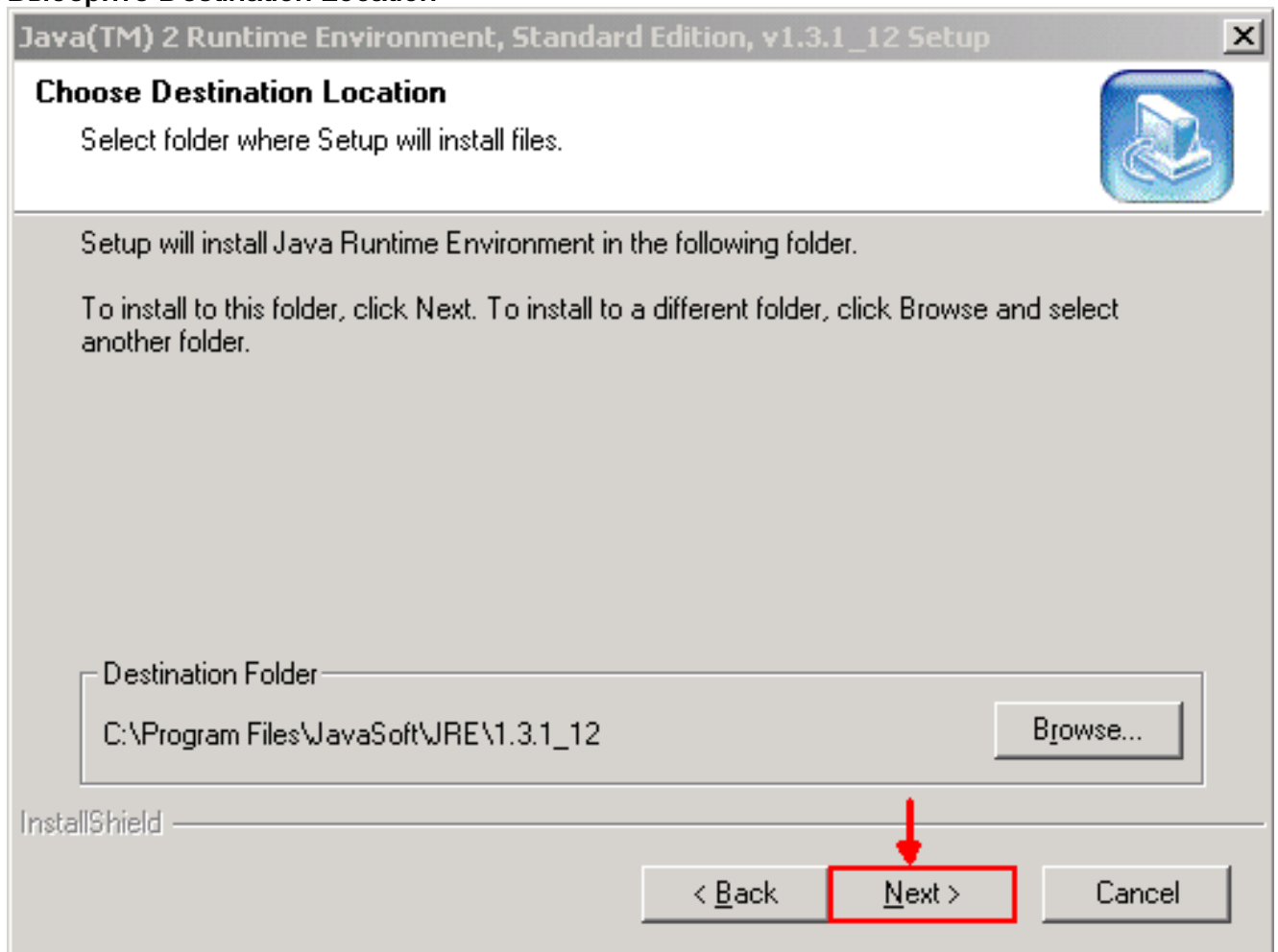
[Установите JRE](#)

Выполните эти шаги для установки новой версии JRE:

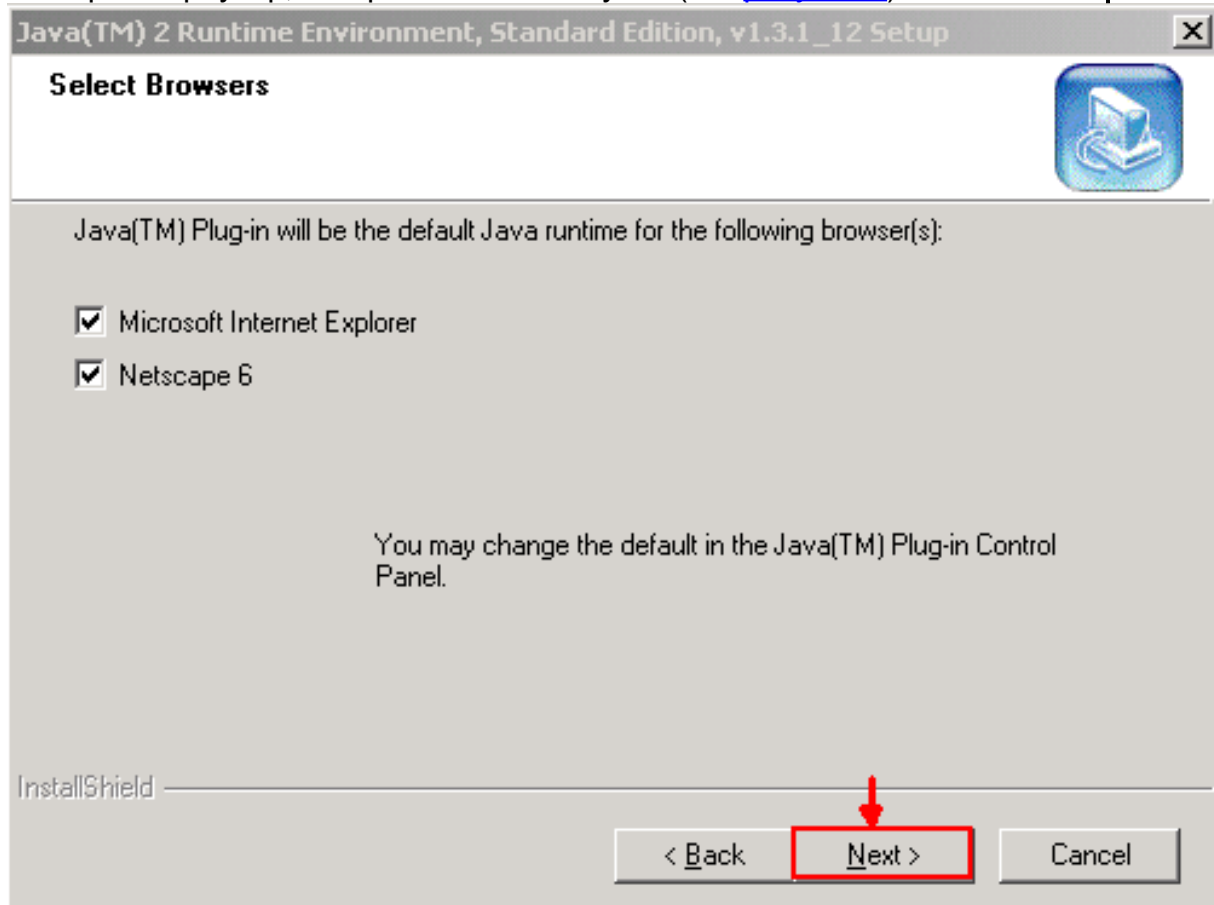
1. Выполните файл, который вы просто загрузили. Запусти Процессу установки JRE. Лицензионное соглашение JRE появляется (см. [рисунок 4](#)).
2. Считайте соглашение, и если вы соглашаетесь, нажмите **Yes**. **Рис. 4? Лицензионное соглашение**



3. Установите JRE к предложенному каталогу и нажмите **Next** (см. [рисунок 5](#)).**Рис. 5? Выберите Destination Location**



4. Выберите браузер, который вы используете (см. [рисунок 6](#)).**Рис. 6? Выберите Browsers**



вки JRE. Когда установка завершена, установщик выходит автоматически.

Дополнительные сведения

- [Cisco Systems – техническая поддержка и документация](#)