

# Загрузка минимальной конфигурации IOS в карту серии ML

## Содержание

[Введение](#)

[Предварительные условия](#)

[Требования](#)

[Используемые компоненты](#)

[Условные обозначения](#)

[Общие сведения](#)

[Файл начальной конфигурации](#)

[Конфигурация ПО минимального номера версии Cisco IOS для карт серии ML](#)

[Загрузите минимальную конфигурацию](#)

[Дополнительные сведения](#)

## [Введение](#)

Этот документ описывает, как загрузить минимальную конфигурацию программного обеспечения Cisco IOS в Многоуровневые (ML) карты через Cisco Transport Controller (CTC) на Cisco ONS 15454.

## [Предварительные условия](#)

### [Требования](#)

Компания Cisco рекомендует предварительно ознакомиться со следующими предметами:

- Cisco ONS 15454
- Cisco ONS 15454 карты Ethernet серии ML
- ПО Cisco IOS)

### [Используемые компоненты](#)

Сведения, содержащиеся в данном документе, касаются следующих версий программного обеспечения и оборудования:

- Выпуск 4.1.3 Cisco ONS 15454 и позже
- Карта Серии ML (связанный как часть ONS 4.1.3 Выпуска)
- Программное обеспечение Cisco IOS версии 12.1 (19) EO1 и позже

Сведения, представленные в этом документе, были получены от устройств, работающих в специальной лабораторной среде. Все устройства, описанные в этом документе, были

запущены с чистой (стандартной) конфигурацией. В рабочей сети необходимо изучить потенциальное воздействие всех команд до их использования.

## Условные обозначения

[Дополнительные сведения об условных обозначениях см. в документе Условные обозначения технических терминов Cisco.](#)

## Общие сведения

### Файл начальной конфигурации

Для функционирования вне конфигурации по умолчанию, когда Карта Серии ML перезагружена, карте нужен файл загрузочной конфигурации, который содержит минимальную конфигурацию. Если никакой файл загрузочной конфигурации не существует во флэш-памяти TCC +/TCC2, начальных загрузках карты до конфигурации по умолчанию. В таком случае вы не можете установить Telnet - подключение в карту, пока вы не загрузите файл загрузочной конфигурации на Карту Серии ML. Можно обратиться к карте только через консольный порт.

Можно вручную установить файл загрузочной конфигурации через последовательный консольный порт и режим конфигурации ИНТЕРФЕЙСА КОМАНДНОЙ СТРОКИ (CLI) CISCO IOS. Также можно использовать типовой файл загрузочной конфигурации та Cisco IOS предоставления. Можно загрузить эталонный файл конфигурации через CTC.

### Конфигурация ПО минимального номера версии Cisco IOS для карт серии ML

Для доступа к Картам Серии ML можно использовать эталонный файл конфигурации для загрузки минимальной конфигурации IOS. При попытке обратиться к Карте Серии ML без минимальной конфигурации IOS, это сообщение об ошибках появляется:

```
Password required, but none set.
```

Для доступа к минимальной конфигурации IOS для Карты Серии ML установите пароль:

```
hostname <host name>
enable secret <password>
line vty 0 4
password <password>
end
```

### Загрузите минимальную конфигурацию

Выполните эти шаги для загрузки минимальной конфигурации:

1. Щелкните правой кнопкой мыши Карту Серии ML и выберите **конфигурацию запуска IOS** из контекстного меню (см. [рисунок 1](#)). **Рисунок 1 – конфигурация запуска IOS**

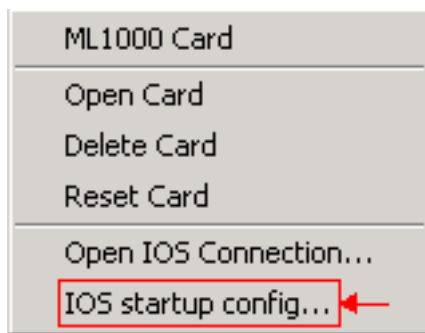
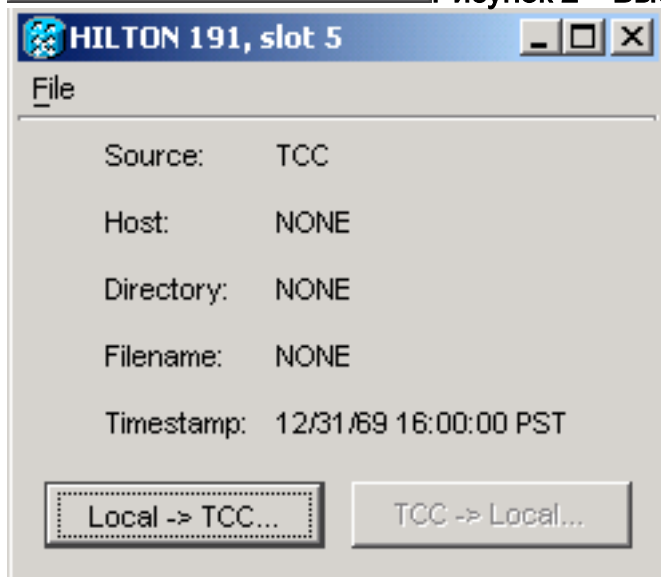
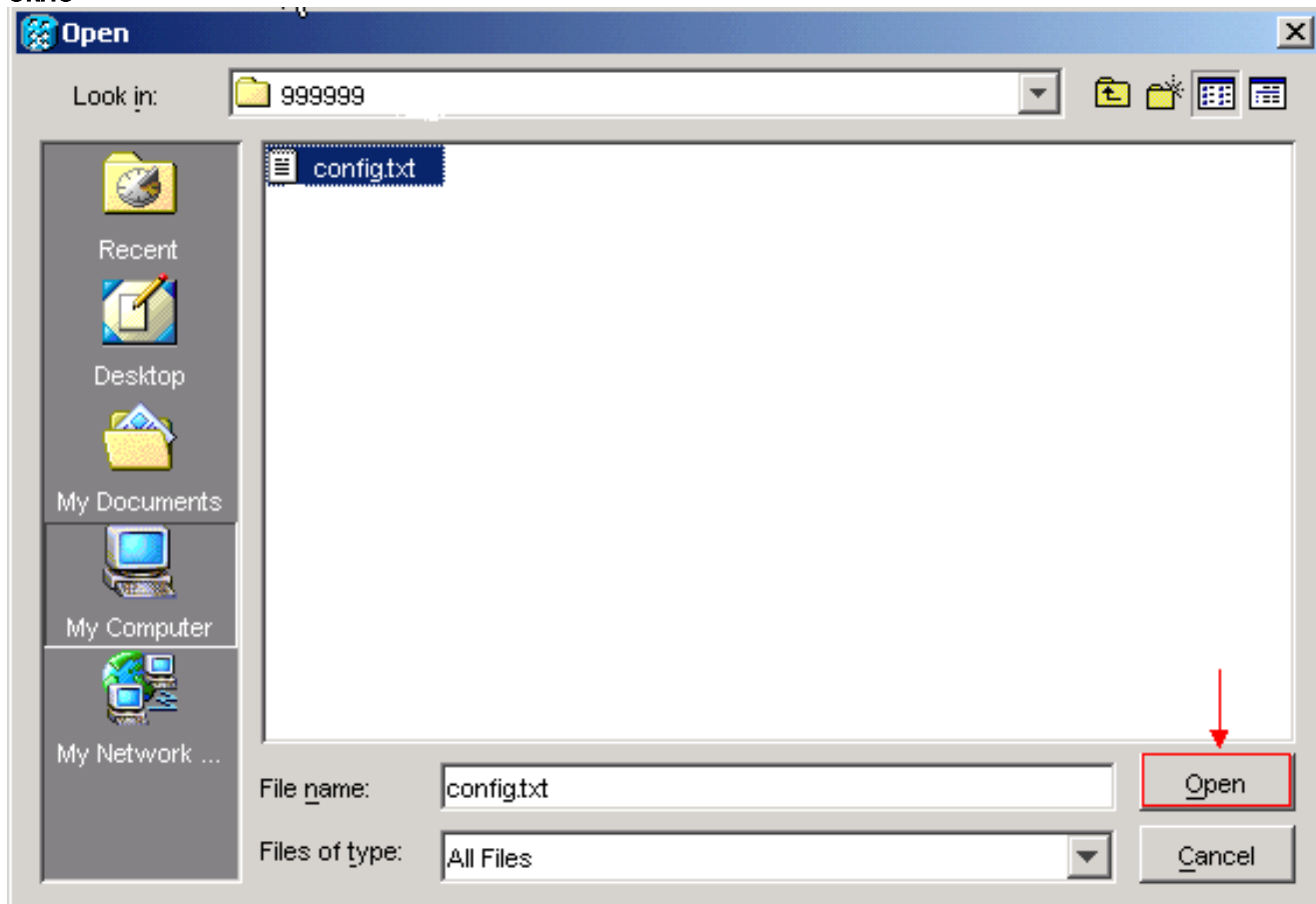


Рисунок 2 – Выбирает Локальный-> TCC

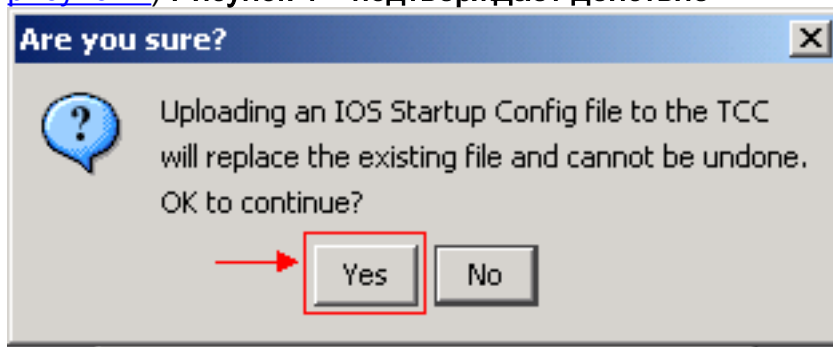


2. В диалоговом окне, которое появляется, нажмите **Local->** кнопка **TCC** (см. [рисунок 2](#)). Диалоговое окно **Open** появляется (см. [рисунок 3](#)). Рисунок 3 – открытое диалоговое окно

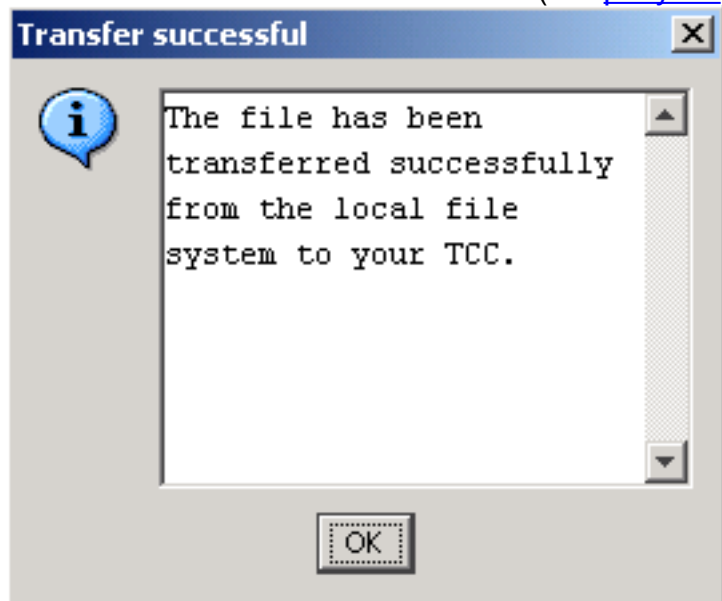


3. Перейдите к файлу конфигурации, названному **config.txt**, который содержит минимальную конфигурацию IOS для Карты Серии ML.

4. Нажмите кнопку **Open**. Вы получаете приглашение для подтверждения действия (см. [рисунок 4](#)). Рисунок 4 – подтверждает действие



5. Нажмите кнопку **YES**. Диалоговое окно **Transfer Successful** появляется (см. [рисунок 5](#)).



- 5). Рисунок 5 – успешная передача

сообщение указывает, что успешно загружена минимальная конфигурация IOS.

Это

6. Нажмите кнопку **OK**.  
7. Повторно загрузите плату Серии ML.

## [Дополнительные сведения](#)

- [Начальная конфигурация: SONET/SDH Cisco ONS 15454 Многоуровневая Программная характеристика Карты Ethernet Серии ML и Руководство по конфигурации, Выпуск 4.1. x](#)
- [Cisco Systems – техническая поддержка и документация](#)