

Проблема CTC и брандмауэра подключения к Интернету в Windows XP

Содержание

[Введение](#)

[Предварительные условия](#)

[Требования](#)

[Используемые компоненты](#)

[Условные обозначения](#)

[Общие сведения](#)

[Проблема](#)

[Причина](#)

[Решение](#)

[Дополнительные сведения](#)

[Введение](#)

Этот документ описывает одну причину, почему Cisco Transport Controller (CTC) часто теряет соединение с Сетевым элементом (NE) и предоставляет решение.

[Предварительные условия](#)

[Требования](#)

Компания Cisco рекомендует предварительно ознакомиться со следующими предметами:

- Cisco ONS 15454
- CTC
- Межсетевой экран интернет-соединения (ICF) Microsoft Windows XP

[Используемые компоненты](#)

Сведения, содержащиеся в данном документе, касаются следующих версий программного обеспечения и оборудования:

- Cisco ONS 15454
- CTC
- Microsoft Windows XP

Сведения, представленные в этом документе, были получены от устройств, работающих в специальной лабораторной среде. Все устройства, описанные в этом документе, были запущены с чистой (стандартной) конфигурацией. В рабочей сети необходимо изучить

потенциальное воздействие всех команд до их использования.

Условные обозначения

[Дополнительные сведения об условных обозначениях см. в документе Условные обозначения технических терминов Cisco.](#)

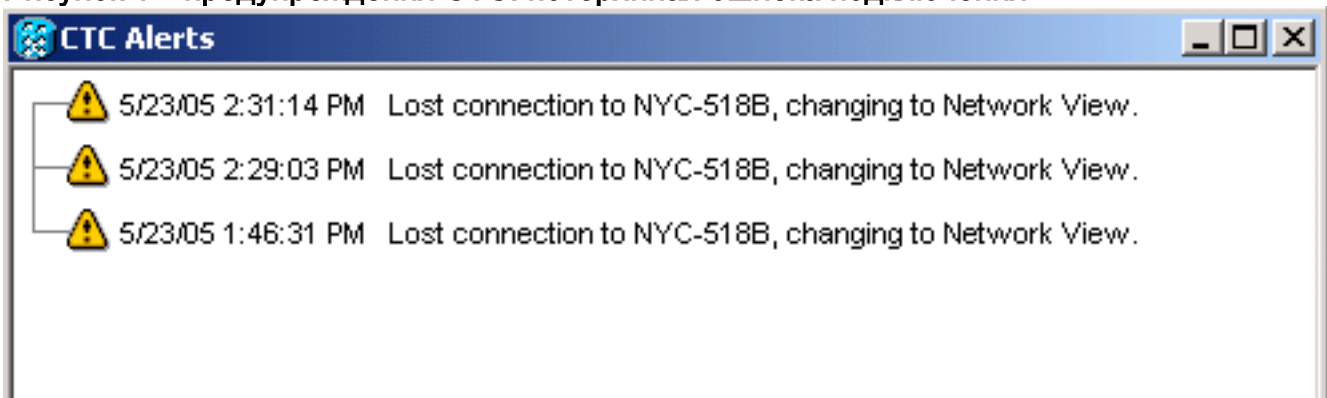
Общие сведения

Межсетевой экран является системой безопасности, которая действует как защитная граница вокруг сети. Windows XP включает программное обеспечение Internet Connection Firewall (ICF). Можно использовать ICF для ограничения информации, переданной между Интернетом и внутренней сетью. ICF также защищает одиночный компьютер, который связан с Интернетом через кабельный модем, модем DSL или модем модемной связи.

Проблема

СТС часто теряет соединения с одним или более NE и сигнальное сообщение СТС, которое сообщает, "Lost Connection" появляется (см. [рисунок 1](#)). Обычно, соединение восстанавливается в течение одной - двух минут. Однако любые несохраненные задачи перед разъединением потеряны.

Рисунок 1 – предупреждения СТС: потерянная ошибка подключения



Исследуйте соответствующий файл Журнала мониторинга безопасности ICF и определите пакетные отбрасывания между СТС и NE. Название файла Журнала мониторинга безопасности ICF по умолчанию является **pfirewall.log**. Этот файл журнала находится в каталоге `C:\windows` по умолчанию.

```
2005-05-24 11:21:52 DROP TCP 172.16.105.216 172.18.3.144
1392 1060 60 S 864357245 0 8192
- - - RECEIVE
2005-05-24 11:21:55 DROP TCP 172.16.105.211
172.18.3.144 2494 1060 60 S 816386595 0 8192
- - - RECEIVE
2005-05-24 11:21:55 DROP TCP 172.16.105.213
172.18.3.144 3596 1060 60 S 2821416302 0 8192
- - - RECEIVE
```

Причина

Эта проблема происходит из-за проблемы с конфигурацией ICF Windows XP. Если ICF

включен на подключении LAN с другими компьютерами, файлом блоков ICF и общим принтером. Это - основная причина проблемы, и это сообщение появляется, когда включен ICF:

```
2005-05-24 11:21:52 DROP TCP 172.16.105.216 172.18.3.144
1392 1060 60 S 864357245 0 8192
- - - RECEIVE
2005-05-24 11:21:55 DROP TCP 172.16.105.211
172.18.3.144 2494 1060 60 S 816386595 0 8192
- - - RECEIVE
2005-05-24 11:21:55 DROP TCP 172.16.105.213
172.18.3.144 3596 1060 60 S 2821416302 0 8192
- - - RECEIVE
```

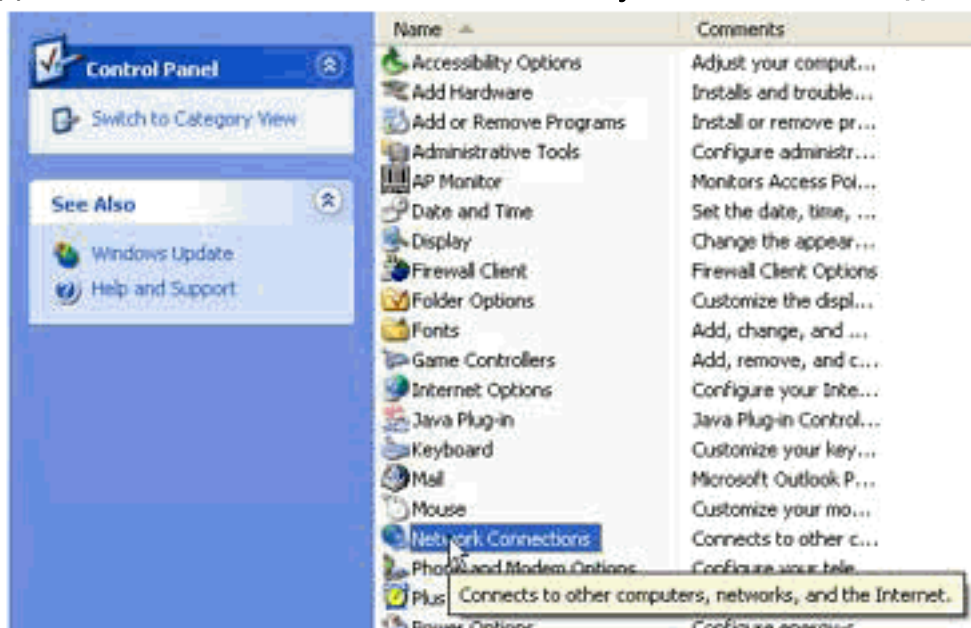
Решение

Необходимо отключить ICF для решения проблемы.

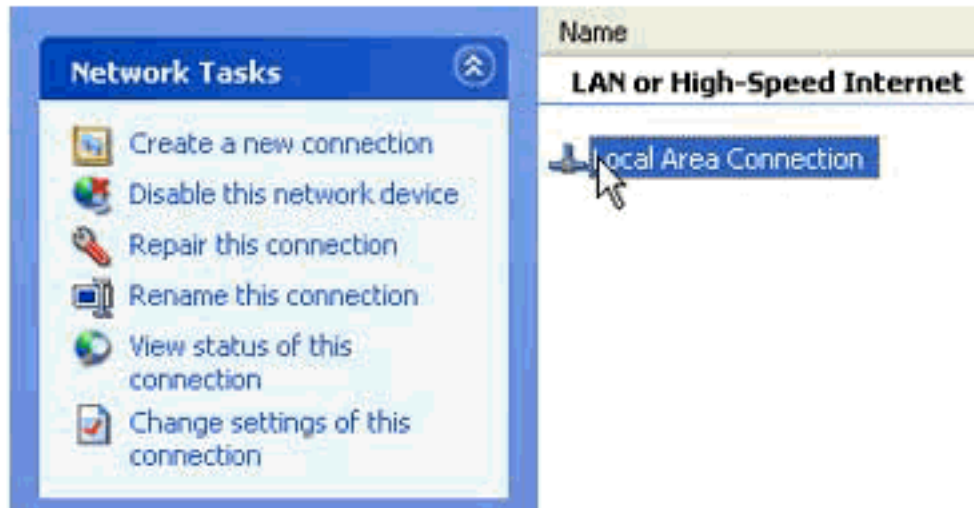
Выполните эти шаги для отключения ICF:

Примечание: Вы требуете, чтобы Администраторские привилегии выполнили эти шаги.

1. Выберите "Пуск > Настройки > Панель управления".
2. Дважды нажмите Network Connection. Рисунок 2 – сетевое подключение



3. Выберите Local Area Network или High-Speed Internet, на основе того, какой бы ни соединение требует защиты. Рисунок 3 – сетевые задачи: выберите LAN или High-



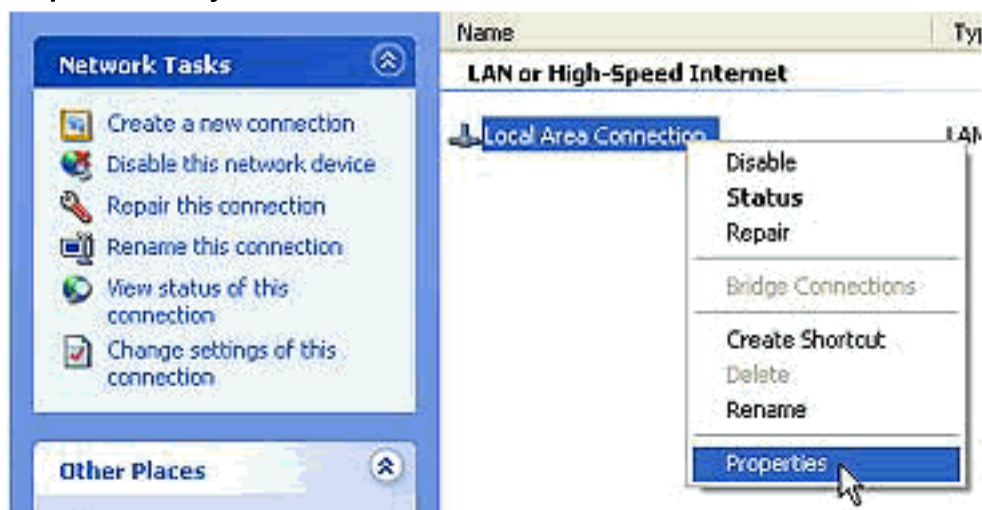
Speed Internet

4. Проверьте параметры настройки Изменения для этого флажка соединения в Сетевом списке параметров Задач. Рисунок 4 – Сетевые Задачи: Измените Настройки для этого

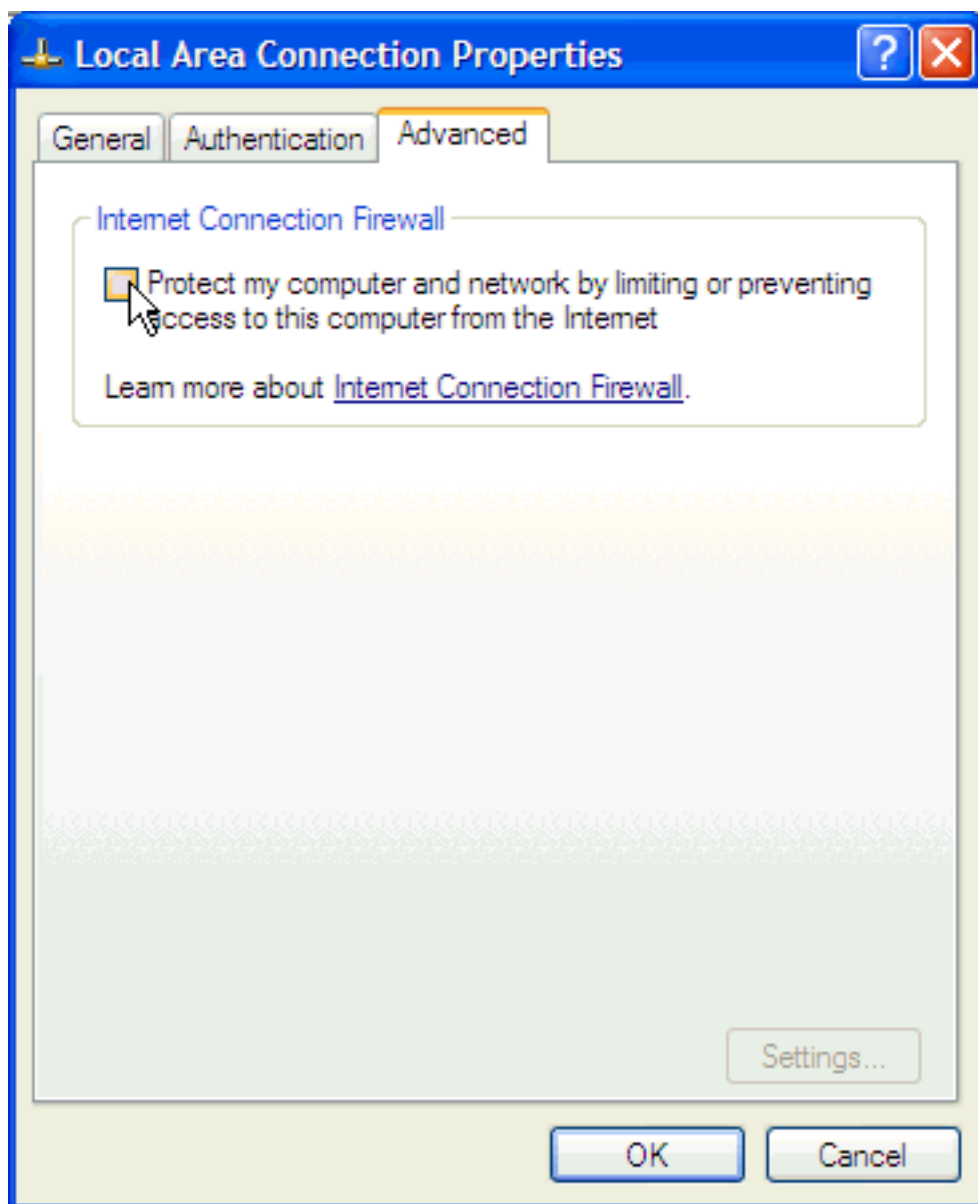


Соединения

5. Щелкните правой кнопкой мыши Подключение по локальной сети и выберите Properties. Рисунок 5 – сетевые задачи: свойства



6. Нажмите Вкладку Дополнительно в диалоговом окне Local Area Connection Properties. Рисунок 6 – свойства подключения по локальной сети



7. Очистите Защищать мой компьютер и сеть путем ограничения или предотвращения доступа к этому компьютеру от интернет-флажка в области Internet Connection Firewall Вкладки Дополнительно для отключения ICF. После отключения ICF CTC больше не теряет подключение и работает должным образом.

Дополнительные сведения

- [Cisco Systems – техническая поддержка и документация](#)