

# Настройка клиента PPPoE на Cisco 2600 для подключения к Non-Cisco DSL CPE

## Содержание

[Введение](#)

[Предварительные условия](#)

[Требования](#)

[Используемые компоненты](#)

[Условные обозначения](#)

[Настройка](#)

[Схема сети](#)

[Конфигурации](#)

[Проверка](#)

[Устранение неполадок](#)

[Команды для устранения неполадок](#)

[Дополнительные сведения](#)

## **Введение**

В этом документе описывается поддержка клиента протокола PPP по Ethernet (PPPoE) на маршрутизаторах Cisco IOS®, подключаемых по интерфейсу Ethernet к DSL-модему или абонентскому оборудованию DSL (CPE) другого поставщика.

Интернет-провайдеры часто предоставляют своим клиентам модем DSL, который имеет один Интерфейс Ethernet для соединения с Сегментом Ethernet клиента и другим интерфейсом для подключения абонентской линии DSL. Если CPE не конфигурируем ни для какой возможности подключения с помощью IP-адреса или расширенных характеристик по DSL, в таком случае модем DSL только действует как мост. Это ограничивает возможность подключения только одним PPPoE клиентом ПК. С добавлением маршрутизатора Cisco IOS, связанного с Ethernet модема DSL, можно выполнить функцию IOS PPPoE-клиента на маршрутизаторе Cisco. Это может подключить множественные PC на Сегменте Ethernet, связанном с маршрутизатором Cisco IOS. С использованием маршрутизатора Cisco IOS можно улучшить подключения DSL и все функции IOS, такие как Безопасность, Технология NAT и Протокол DHCP (динамического конфигурирования узла) к внутренним хостам.

PPPoE позволяет запускать сеанс PPP с помощью простого мостового соединения с клиентом Ethernet. Данные сеанса транспортируются по каналу ATM в инкапсулированных кадрах мостового соединения Ethernet. Можно завершить сеанс или в центральной АТС оператора местной связи или в Point of Presence интернет-провайдера.

## **Предварительные условия**

## Требования

Для этого документа отсутствуют особые требования.

## Используемые компоненты

Сведения, содержащиеся в данном документе, касаются следующих версий программного обеспечения и оборудования:

- Выпуск ПО IOS CPE Cisco 827-4V 12.1 (1) XВ
- Маршрутизатор Cisco 2611, который выполняет образ программного обеспечения Cisco IOS версии 12.2(2)T1
- Универсальный концентратор доступа (UAC) Cisco 6400, который выполняет образ Cisco IOS Software Release 12.1 (5) DC1

Сведения, представленные в этом документе, были получены от устройств, работающих в специальной лабораторной среде. Все устройства, описанные в этом документе, были запущены с чистой (стандартной) конфигурацией. В рабочей сети необходимо изучить потенциальное воздействие всех команд до их использования.

## Условные обозначения

[Дополнительные сведения об условных обозначениях см. в документе Технические рекомендации Cisco. Условные обозначения.](#)

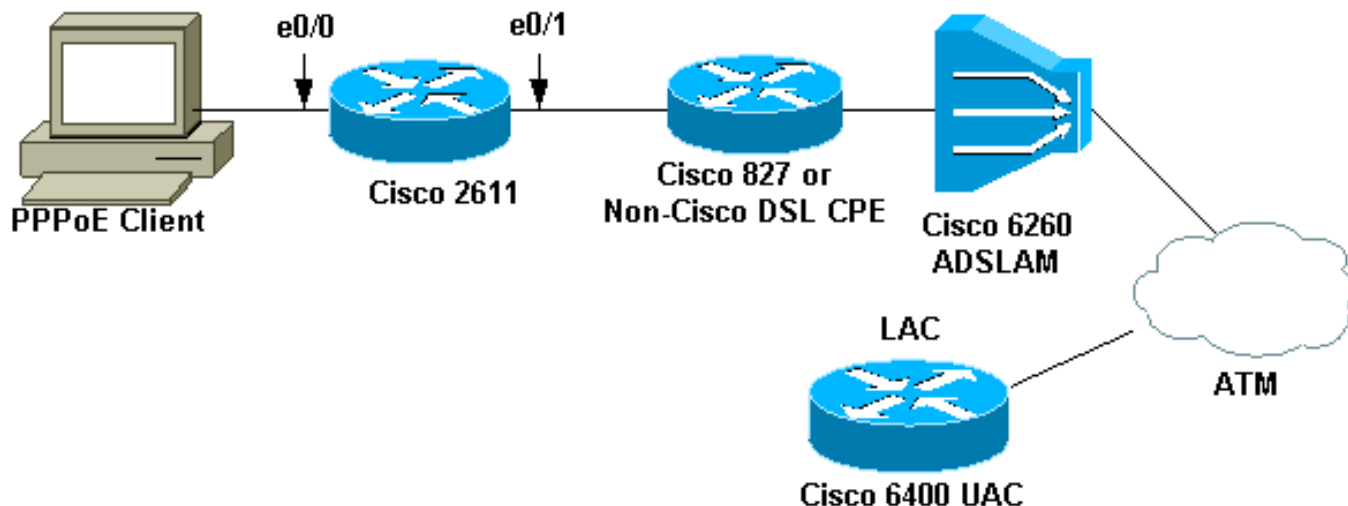
## Настройка

В этом разделе вам предоставляют информацию, используемую для настройки функций, описанных в этом документе.

**Примечание:** [Дополнительные сведения о командах, использованных в данном документе, см. в разделе Средство поиска команд \(только для зарегистрированных клиентов\).](#)

## Схема сети

В этом документе используются настройки сети, показанные на данной диаграмме.



**Примечание:** В этом документе соединение PPPoE-клиента инициируется от маршрутизатора Cisco. Здесь представлен маршрутизатор Cisco 2611 в данной конфигурации. На схеме маршрутизатор Cisco 827 соответствует оборудованию CPE для DSL, произведенному не компанией Cisco.

## [Конфигурации](#)

Эти конфигурации используются в данном документе.

- [Маршрутизатор 2611](#)
- [Маршрутизатор Cisco DSL 827](#)
- [Маршрутизатор Cisco 6400](#)

### Маршрутизатор 2611

```
!
hostname pooh
ip host rund 172.17.247.195
!
ip subnet-zero
no ip domain-lookup
!
vpdn enable
no vpdn logging
!
vpdn-group 1
request-dialin
protocol pppoe
!
!
!
!
interface Ethernet0/0
ip address 10.200.56.22 255.255.255.0
ip nat inside
no ip mroute-cache
!
!
!
!
interface Ethernet0/1
no ip address
pppoe enable
```

```

pppoe-client dial-pool-number 1
!
interface Dialer1
ip address negotiated
ip nat outside
ip mtu 1492
encapsulation ppp
no ip mroute-cache
dialer pool 1
dialer-group 1
ppp authentication pap
ppp pap sent-username cisco password cisco1
!
ip classless
no ip http server
!
dialer-list 1 protocol ip permit
ip nat inside source list 1 interface Dialer1 overload
ip route 0.0.0.0 0.0.0.0 dialer1
access-list 1 permit 10.200.56.0 0.0.0.255
!
line con 0
exec-timeout 0 0
transport input none
line vty 0 4
login
password ww
!
end

```

## Маршрутизатор Cisco DSL 827

```

Building configuration...
Current configuration : 821 bytes
!
version 12.2
no service pad
service timestamps debug uptime
service timestamps log uptime
no service password-encryption
!
hostname Chansey
!
!
ip subnet-zero
no ip domain-lookup
!
!
!
interface Ethernet0
no ip address
bridge-group 1
!
interface ATM0
no ip address
no atm ilmi-keepalive
bundle-enable
bridge-group 1
dsl operating-mode auto
!
interface ATM0.1 point-to-point
pvc 53/53
!--- vpi/vci given by the ISP
!
!

```

```
ip classless
ip http server
!
bridge 1 protocol ieee
!
line con 0
  exec-timeout 0 0
  stopbits 1
line vty 0 4
  exec-timeout 0 0
  password ww
  login local
!
scheduler max-task-time 5000
end
```

## Маршрутизатор Cisco 6400

```
Current configuration : 3231 bytes
!
version 12.1
no service single-slot-reload-enable
service timestamps debug uptime
service timestamps log uptime
no service password-encryption
!
hostname alyssa_nrpl
!
logging rate-limit console 10 except errors
aaa new-model
aaa authentication ppp default local
enable password ww
!
username cisco password cisco1
redundancy
main-cpu
auto-sync standard
no secondary console enable
ip subnet-zero
ip cef
vpdn enable
no vpdn logging
!
vpdn-group cisco
accept-dialin
protocol pppoe
virtual-template 2
!
!
!
!
!
!
!
interface Loopback5
ip address 212.93.195.100 255.255.255.0
!
!
interface ATM0/0/0
no ip address
no ip mroute-cache
load-interval 30
atm pvc 16 0 16 ilmi
no atm ilmi-keepalive
pvc 10/100
```

```
!  
hold-queue 1000 in  
!  
interface ATM0/0/0.60 multipoint  
pvc 6/60  
encapsulation aal5snap  
protocol pppoe  
!  
!  
interface Ethernet0/0/1  
no ip address  
!  
interface Ethernet0/0/0  
ip address 10.200.56.8 255.255.255.0  
!  
interface FastEthernet0/0/0  
no ip address  
full-duplex  
!  
!  
interface Virtual-Template2  
ip unnumbered Loopback5  
ip mtu 1492  
no ip route-cache cef  
peer default ip address pool nrp1  
ppp authentication pap  
!  
ip local pool nrp1 212.93.198.1  
ip classless  
!  
!  
line con 0  
exec-timeout 0 0  
password ww  
transport input none  
line aux 0  
line vty 0 4  
exec-timeout 0 0  
password ww  
!  
!  
end
```

## Проверка

В данном разделе содержатся сведения для проверки правильности конфигурации.

Некоторые команды **show** поддерживаются Средством интерпретации выходных данных(только зарегистрированные клиенты), которое позволяет просматривать аналитику выходных данных команды **show**.

- **show vpdn session all** — Информация о сеансе VPDN Показов. Эта информация включает интерфейс, туннель, имя пользователя, пакеты, статус и окно statistics.
- **show interface ethernet 0/1** — Отображает информацию об Интерфейсе Ethernet на маршрутизаторе.
- **show interfaces dialer 1** — Отображает информацию о номеронабирателе на маршрутизаторе.
- **show ip local pool nrp1** – Отображает информацию о локальном пуле IP.

- **show ip route** о IP-маршруте на маршрутизаторе.

Это - выходные данные команды **show vpdn session all** на Cisco 2611.

```
pooh#show vpdn session all
%No active L2TP tunnels
%No active L2F tunnels
%No active PPTP tunnels
PPPoE Session Information Total tunnels 1 sessions 1
session id: 1
!--- Local MAC address. local MAC address: 0030.9424.af21, remote MAC address: 0050.736f.4c37
virtual access interface: Vi1, outgoing interface: Et0/1 599 packets sent, 599 received 9202
bytes sent, 8154 received !--- Verify that the outgoing interface for the PPPoE session !--- is
Ethernet0/1 and the local MAC address that displays is the !--- MAC address of Ethernet0/1. The
remote MAC address that displays !--- is the MAC address of the Aggregator device (6400). !---
You can see it on the 6400 as the local MAC address in the !--- show vpdn session on the 6400.
```

Это - выходные данные команды **show interface ethernet 0/1** на Cisco 2611.

```
pooh#show interface ethernet 0/1
Ethernet0/1 is up, line protocol is up
Hardware is AmdP2, address is 0030.9424.af21 (bia 0030.9424.af21)
MTU 1500 bytes, BW 10000 Kbit, DLY 1000 usec,
reliability 255/255, txload 1/255, rxload 1/255
Encapsulation ARPA, loopback not set
Keepalive set (10 sec)
ARP type: ARPA, ARP Timeout 04:00:00
Last input 00:00:40, output 00:00:01, output hang never
Last clearing of "show interface" counters never
Queueing strategy: fifo
Output queue 0/40, 0 drops; input queue 0/75, 0 drops
5 minute input rate 0 bits/sec, 0 packets/sec
5 minute output rate 0 bits/sec, 0 packets/sec
739 packets input, 64127 bytes, 0 no buffer
Received 57 broadcasts, 0 runts, 0 giants, 0 throttles
0 input errors, 0 CRC, 0 frame, 0 overrun, 0 ignored
0 input packets with dribble condition detected
1153 packets output, 89766 bytes, 0 underruns(1/0/0)
0 output errors, 1 collisions, 1 interface resets
0 babbles, 0 late collision, 2 deferred
0 lost carrier, 0 no carrier
0 output buffer failures, 0 output buffers swapped out
```

Это - **show interfaces dialer 1** выходные данные команды на Cisco 2611.

```
pooh#show interfaces dialer 1
Dialer1 is up, line protocol is up (spoofing)
Hardware is Unknown
Internet address is 212.93.198.1/32
MTU 1500 bytes, BW 56 Kbit, DLY 20000 usec,
reliability 255/255, txload 1/255, rxload 1/255
Encapsulation PPP, loopback not set
DTR is pulsed for 1 seconds on reset
Interface is bound to Vi1
Last input never, output never, output hang never
Last clearing of "show interface" counters 01:38:43
Input queue: 0/75/0/0 (size/max/drops/flushes); Total output drops: 0
Queueing strategy: weighted fair
Output queue: 0/1000/64/0 (size/max total/threshold/drops)
Conversations 0/0/16 (active/max active/max total)
Reserved Conversations 0/0 (allocated/max allocated)
Available Bandwidth 42 kilobits/sec
5 minute input rate 0 bits/sec, 0 packets/sec
5 minute output rate 0 bits/sec, 0 packets/sec
```

```
403 packets input, 6082 bytes
403 packets output, 6978 bytes
Bound to:
Virtual-Access1 is up, line protocol is up
Hardware is Virtual Access interface
MTU 1500 bytes, BW 100000 Kbit, DLY 100000 usec,
reliability 255/255, txload 1/255, rxload 1/255
Encapsulation PPP, loopback not set
Keepalive set (10 sec)
Interface is bound to Di1 (Encapsulation PPP)
LCP Open
Listen: CDPCP
Open: IPCP
Last input 00:00:09, output never, output hang never
Last clearing of "show interface" counters 00:35:16
Queueing strategy: fifo
Output queue 0/40, 0 drops; input queue 0/75, 0 drops
5 minute input rate 0 bits/sec, 0 packets/sec
5 minute output rate 0 bits/sec, 0 packets/sec
430 packets input, 6453 bytes, 0 no buffer
Received 0 broadcasts, 0 runts, 0 giants, 0 throttles
0 input errors, 0 CRC, 0 frame, 0 overrun, 0 ignored, 0 abort
430 packets output, 7400 bytes, 0 underruns
0 output errors, 0 collisions, 0 interface resets
0 output buffer failures, 0 output buffers swapped out
0 carrier transitions
```

**Это - выходные данные команды show vpdn session all на Cisco 6400.**

```
alyssa_nrp1#show vpdn session all
%No active L2TP tunnels
%No active L2F tunnels
%No active PPTP tunnels
PPPoE Session Information Total tunnels 1 sessions 1
session id: 1
local MAC address: 0050.736f.4c37, remote MAC address: 0030.9424.af21
virtual access interface: Vi3, outgoing interface: AT0/0/0, vc: 6/60
495 packets sent, 494 received
7369 bytes sent, 7346 received
```

**Это - выходные данные команды show ip local pool nrp1 на Cisco 6400.**

```
alyssa_nrp1#show ip local pool nrp1
Pool          Begin          End            Free   In use
nrp1          212.93.198.1  212.93.198.1    0      1
Available addresses:
None
Inuse addresses:
212.93.198.1    Vi3                nrp1
```

**Это - выходные данные команды show ip route на Cisco 6400.**

```
alyssa_nrp1#show ip route
Codes: C - connected, S - static, I - IGRP, R - RIP, M - mobile, B - BGP
D - EIGRP, EX - EIGRP external, O - OSPF, IA - OSPF inter area
N1 - OSPF NSSA external type 1, N2 - OSPF NSSA external type 2
E1 - OSPF external type 1, E2 - OSPF external type 2, E - EGP
i - IS-IS, L1 - IS-IS level-1, L2 - IS-IS level-2, ia - IS-IS inter area
* - candidate default, U - per-user static route, o - ODR
P - periodic downloaded static route
Gateway of last resort is 0.0.0.0 to network 0.0.0.0
212.93.198.0/32 is subnetted, 1 subnets
C        212.93.198.1 is directly connected, Virtual-Access3
!--- You have to see the installed route for the remote PPPoE session. C 212.93.195.0/24 is
directly connected, Loopback5 10.0.0.0/8 is variably subnetted, 3 subnets, 2 masks C
```



10.200.56.0/24 is directly connected, Ethernet0/0/0

## Устранение неполадок

В этом разделе описывается процесс устранения неполадок конфигурации.

### Команды для устранения неполадок

Некоторые команды `show` поддерживаются Средством интерпретации выходных данных(только зарегистрированные клиенты), которое позволяет просматривать аналитику выходных данных команды `show`.

**Примечание:** Прежде чем применять команды отладки, ознакомьтесь с разделом "Важные сведения о командах отладки".

- `show debugging` информацию об отладке на маршрутизаторе.

Это - выходные данные команды `show debugging` на Cisco 2611.

```
pooh#show debugging
PPP:
PPP protocol negotiation debugging is on
VPN:
PPPoE protocol events debugging is on
PPPoE control packets debugging is on
01:54:21: Sending PADI: Interface = Ethernet0/1
01:54:21: pppoe_send_padi:
FF FF FF FF FF FF 00 30 94 24 AF 21 88 63 11 09
00 00 00 0C 01 01 00 00 01 03 00 04 82 2E 39 F0
00 00 00 00 00 00 00 00 00 00 00 00 00 00 00 ...
01:54:21: PPPoE 0: I PADO L:0030.9424.af21 R:0050.736f.4c37 Et0/1
00 30 94 24 AF 21 00 50 73 6F 4C 37 88 63 11 07
00 00 00 2F 01 01 00 00 01 03 00 04 82 2E 39 F0
01 02 00 0B 61 6C 79 73 73 61 5F 6E 72 70 31 ...
01:54:23: PPPOE: we've got our pado and the pado timer went off
01:54:23: OUT PADR from PPPoE tunnel
00 50 73 6F 4C 37 00 30 94 24 AF 21 88 63 11 19
00 00 00 2F 01 01 00 00 01 03 00 04 82 2E 39 F0
01 02 00 0B 61 6C 79 73 73 61 5F 6E 72 70 31 ...
01:54:23: PPPoE 1: I PADS L:0030.9424.af21 R:0050.736f.4c37 Et0/1
00 30 94 24 AF 21 00 50 73 6F 4C 37 88 63 11 65
00 01 00 2F 01 01 00 00 01 03 00 04 82 2E 39 F0
01 02 00 0B 61 6C 79 73 73 61 5F 6E 72 70 31 ...
01:54:23: IN PADS from PPPoE tunnel
01:54:23: Vi1 Debug: Condition 1, interface Di1 triggered, count 1
01:54:23: %DIALER-6-BIND: Interface Vi1 bound to profile Di1
01:54:23: PPPoE: Virtual Access interface obtained.
01:54:23: %LINK-3-UPDOWN: Interface Virtual-Access1, changed state to up
01:54:23: Vi1 PPP: Treating connection as a callout
01:54:23: Vi1 PPP: Phase is ESTABLISHING, Active Open [0 sess, 0 load]
01:54:23: Vi1 PPP: No remote authentication for call-out
01:54:23: Vi1 LCP: O CONFREQ [Closed] id 1 len 10
01:54:23: Vi1 LCP: MagicNumber 0x30FCDE42 (0x050630FCDE42)
01:54:23: Vi1 LCP: I CONFACK [REQsent] id 1 len 10
01:54:23: Vi1 LCP: MagicNumber 0x30FCDE42 (0x050630FCDE42)
01:54:25: Vi1 LCP: I CONFREQ [ACKrcvd] id 2 len 18
01:54:25: Vi1 LCP: MRU 1492 (0x010405D4)
01:54:25: Vi1 LCP: AuthProto PAP (0x0304C023)
01:54:25: Vi1 LCP: MagicNumber 0x5C799D85 (0x05065C799D85)
01:54:25: Vi1 LCP: O CONFNAK [ACKrcvd] id 2 len 8
```

```

01:54:25: Vi1 LCP: MRU 1500 (0x010405DC)
01:54:25: Vi1 LCP: TIMEOUT: State ACKrcvd
01:54:25: Vi1 LCP: O CONFREQ [ACKrcvd] id 2 len 10
01:54:25: Vi1 LCP: MagicNumber 0x30FCDE42 (0x050630FCDE42)
01:54:25: Vi1 LCP: I CONFREQ [REQsent] id 3 len 18
01:54:25: Vi1 LCP: MRU 1500 (0x010405DC)
01:54:25: Vi1 LCP: AuthProto PAP (0x0304C023)
01:54:25: Vi1 LCP: MagicNumber 0x5C799D85 (0x05065C799D85)
01:54:25: Vi1 LCP: O CONFACK [REQsent] id 3 len 18
01:54:25: Vi1 LCP: MRU 1500 (0x010405DC)
01:54:25: Vi1 LCP: AuthProto PAP (0x0304C023)
01:54:25: Vi1 LCP: MagicNumber 0x5C799D85 (0x05065C799D85)
01:54:25: Vi1 LCP: I CONFACK [ACKsent] id 2 len 10
01:54:25: Vi1 LCP: MagicNumber 0x30FCDE42 (0x050630FCDE42)
01:54:25: Vi1 LCP: State is Open
01:54:25: Vi1 PPP: Phase is AUTHENTICATING, by the peer [0 sess, 0 load]
01:54:25: Vi1 PAP: O AUTH-REQ id 4 len 18 from "cisco"
01:54:25: Vi1 PAP: I AUTH-ACK id 4 len 5
01:54:25: Vi1 PPP: Phase is UP [0 sess, 0 load]
01:54:25: Vi1 IPCP: O CONFREQ [Closed] id 1 len 10
01:54:25: Vi1 IPCP: Address 0.0.0.0 (0x030600000000)
01:54:25: Vi1 CDPCP: O CONFREQ [Closed] id 1 len 4
01:54:25: Vi1 IPCP: I CONFREQ [REQsent] id 1 len 10
01:54:25: Vi1 IPCP: Address 212.93.195.100 (0x0306D45DC364)
01:54:25: Vi1 IPCP: O CONFACK [REQsent] id 1 len 10
01:54:25: Vi1 IPCP: Address 212.93.195.100 (0x0306D45DC364)
01:54:25: Vi1 IPCP: I CONFNAK [ACKsent] id 1 len 10
01:54:25: Vi1 IPCP: Address 212.93.198.1 (0x0306D45DC601)
01:54:25: Vi1 IPCP: O CONFREQ [ACKsent] id 2 len 10
01:54:25: Vi1 IPCP: Address 212.93.198.1 (0x0306D45DC601)
01:54:25: Vi1 LCP: I PROTREJ [Open] id 4 len 10 protocol CDPCP
(0x820701010004)
01:54:25: Vi1 CDPCP: State is Closed
01:54:25: Vi1 IPCP: I CONFACK [ACKsent] id 2 len 10
01:54:25: Vi1 IPCP: Address 212.93.198.1 (0x0306D45DC601)
01:54:25: Vi1 IPCP: State is Open
01:54:25: Di1 IPCP: Install negotiated IP interface address 212.93.198.1
01:54:25: Di1 IPCP: Install route to 212.93.195.100
01:54:26: %LINEPROTO-5-UPDOWN: Line protocol on Interface Virtual-Access1,
changed state to up

```

**Это - выходные данные команды show debugging на Cisco 6400.**

```
pooh#show debugging
```

```

PPP:
PPP protocol negotiation debugging is on
VPN:
PPPoE protocol events debugging is on
PPPoE control packets debugging is on
01:54:21: Sending PADI: Interface = Ethernet0/1
01:54:21: pppoe_send_padi:
FF FF FF FF FF FF 00 30 94 24 AF 21 88 63 11 09
00 00 00 0C 01 01 00 00 01 03 00 04 82 2E 39 F0
00 00 00 00 00 00 00 00 00 00 00 00 00 00 ...
01:54:21: PPPoE 0: I PADO L:0030.9424.af21 R:0050.736f.4c37 Et0/1
00 30 94 24 AF 21 00 50 73 6F 4C 37 88 63 11 07
00 00 00 2F 01 01 00 00 01 03 00 04 82 2E 39 F0
01 02 00 0B 61 6C 79 73 73 61 5F 6E 72 70 31 ...
01:54:23: PPPOE: we've got our pado and the pado timer went off
01:54:23: OUT PADR from PPPoE tunnel
00 50 73 6F 4C 37 00 30 94 24 AF 21 88 63 11 19
00 00 00 2F 01 01 00 00 01 03 00 04 82 2E 39 F0
01 02 00 0B 61 6C 79 73 73 61 5F 6E 72 70 31 ...
01:54:23: PPPoE 1: I PADS L:0030.9424.af21 R:0050.736f.4c37 Et0/1

```

```
00 30 94 24 AF 21 00 50 73 6F 4C 37 88 63 11 65
00 01 00 2F 01 01 00 00 01 03 00 04 82 2E 39 F0
01 02 00 0B 61 6C 79 73 73 61 5F 6E 72 70 31 ...
01:54:23: IN PADS from PPPoE tunnel
01:54:23: Vi1 Debug: Condition 1, interface Di1 triggered, count 1
01:54:23: %DIALER-6-BIND: Interface Vi1 bound to profile Di1
01:54:23: PPPoE: Virtual Access interface obtained.
01:54:23: %LINK-3-UPDOWN: Interface Virtual-Access1, changed state to up
01:54:23: Vi1 PPP: Treating connection as a callout
01:54:23: Vi1 PPP: Phase is ESTABLISHING, Active Open [0 sess, 0 load]
01:54:23: Vi1 PPP: No remote authentication for call-out
01:54:23: Vi1 LCP: O CONFREQ [Closed] id 1 len 10
01:54:23: Vi1 LCP:   MagicNumber 0x30FCDE42 (0x050630FCDE42)
01:54:23: Vi1 LCP: I CONFACK [REQsent] id 1 len 10
01:54:23: Vi1 LCP:   MagicNumber 0x30FCDE42 (0x050630FCDE42)
01:54:25: Vi1 LCP: I CONFREQ [ACKrcvd] id 2 len 18
01:54:25: Vi1 LCP:   MRU 1492 (0x010405D4)
01:54:25: Vi1 LCP:   AuthProto PAP (0x0304C023)
01:54:25: Vi1 LCP:   MagicNumber 0x5C799D85 (0x05065C799D85)
01:54:25: Vi1 LCP: O CONFNAK [ACKrcvd] id 2 len 8
01:54:25: Vi1 LCP:   MRU 1500 (0x010405DC)
01:54:25: Vi1 LCP: TIMEout: State ACKrcvd
01:54:25: Vi1 LCP: O CONFREQ [ACKrcvd] id 2 len 10
01:54:25: Vi1 LCP:   MagicNumber 0x30FCDE42 (0x050630FCDE42)
01:54:25: Vi1 LCP: I CONFREQ [REQsent] id 3 len 18
01:54:25: Vi1 LCP:   MRU 1500 (0x010405DC)
01:54:25: Vi1 LCP:   AuthProto PAP (0x0304C023)
01:54:25: Vi1 LCP:   MagicNumber 0x5C799D85 (0x05065C799D85)
01:54:25: Vi1 LCP: O CONFACK [REQsent] id 3 len 18
01:54:25: Vi1 LCP:   MRU 1500 (0x010405DC)
01:54:25: Vi1 LCP:   AuthProto PAP (0x0304C023)
01:54:25: Vi1 LCP:   MagicNumber 0x5C799D85 (0x05065C799D85)
01:54:25: Vi1 LCP: I CONFACK [ACKsent] id 2 len 10
01:54:25: Vi1 LCP:   MagicNumber 0x30FCDE42 (0x050630FCDE42)
01:54:25: Vi1 LCP: State is Open
01:54:25: Vi1 PPP: Phase is AUTHENTICATING, by the peer [0 sess, 0 load]
01:54:25: Vi1 PAP: O AUTH-REQ id 4 len 18 from "cisco"
01:54:25: Vi1 PAP: I AUTH-ACK id 4 len 5
01:54:25: Vi1 PPP: Phase is UP [0 sess, 0 load]
01:54:25: Vi1 IPCP: O CONFREQ [Closed] id 1 len 10
01:54:25: Vi1 IPCP:   Address 0.0.0.0 (0x030600000000)
01:54:25: Vi1 CDPCP: O CONFREQ [Closed] id 1 len 4
01:54:25: Vi1 IPCP: I CONFREQ [REQsent] id 1 len 10
01:54:25: Vi1 IPCP:   Address 212.93.195.100 (0x0306D45DC364)
01:54:25: Vi1 IPCP: O CONFACK [REQsent] id 1 len 10
01:54:25: Vi1 IPCP:   Address 212.93.195.100 (0x0306D45DC364)
01:54:25: Vi1 IPCP: I CONFNAK [ACKsent] id 1 len 10
01:54:25: Vi1 IPCP:   Address 212.93.198.1 (0x0306D45DC601)
01:54:25: Vi1 IPCP: O CONFREQ [ACKsent] id 2 len 10
01:54:25: Vi1 IPCP:   Address 212.93.198.1 (0x0306D45DC601)
01:54:25: Vi1 LCP: I PROTREJ [Open] id 4 len 10 protocol CDPCP
(0x820701010004)
01:54:25: Vi1 CDPCP: State is Closed
01:54:25: Vi1 IPCP: I CONFACK [ACKsent] id 2 len 10
01:54:25: Vi1 IPCP:   Address 212.93.198.1 (0x0306D45DC601)
01:54:25: Vi1 IPCP: State is Open
01:54:25: Di1 IPCP: Install negotiated IP interface address 212.93.198.1
01:54:25: Di1 IPCP: Install route to 212.93.195.100
01:54:26: %LINEPROTO-5-UPDOWN: Line protocol on Interface Virtual-Access1,
changed state to up
```

## [Дополнительные сведения](#)

- [Настройка маршрутизатора Cisco 827](#)
- [Сведения о поддержке технологии DSL Cisco](#)
- [Техническая поддержка - Cisco Systems](#)