

"Настройка WIC ADSL Cisco 1700/2600/3600 с E0, использующим ненумерованный IP, DHCP, PPPoA и PPP-PAP"

Содержание

[Введение](#)

[Предварительные условия](#)

[Требования](#)

[Используемые компоненты](#)

[Условные обозначения](#)

[Настройка](#)

[Схема сети](#)

[Конфигурации](#)

[Проверка](#)

[Устранение неполадок](#)

[Дополнительные сведения](#)

Введение

Маршрутизаторы серии Cisco 1700, 2600 и 3600 поддерживают интерфейсную карту WAN (WIC) с асимметричной цифровой абонентской линии (ADSL). Все 3 платформы по существу настроены одинаково, но есть различия в оборудовании и в релизе ПО Cisco IOS® необходимых для каждой. Везде в этом документе Cisco 1700/2600/3600 обозначен, как Cisco ADSL WIC.

Этот документ показывает CISCO ADSL WIC, связанный с мультиплексором доступа DSL Cisco 6130 (DSLAM), и завершается на Универсальном концентраторе доступа (UAC) Cisco 6400. CISCO ADSL WIC настроен как сервер протокола динамической конфигурации узла (DHCP) с PPP over ATM (PPPoA).

Интернет-провайдер (ISP) дает абоненту диапазон IP-адресов, 10.0.0. От 1 до 10.255.255.254, с маской 255.0.0.0. IP-адрес 10.0.0.1 вручную настроен на Интерфейсе Ethernet CISCO ADSL WIC. Левого по IP-адресам назначают на пул DHCP и арендуют к локальным устройствам локальной сети, подключенным к Сети Ethernet CISCO ADSL WIC.

Предварительные условия

Требования

Прежде чем использовать эту конфигурацию, убедитесь, что выполняются эти требования:

- Выпуск ПО Cisco 6400 UAC-NRP IOS 12.1 (3) DC1
- Выпуск ПО Cisco 6400 UAC-NSP IOS 12.1 (3) дБ
- Выпуск Cisco 6130 DSLAM-NI2 IOS 12.1(5)DA

Используемые компоненты

Сведения, содержащиеся в данном документе, касаются следующих версий программного обеспечения и оборудования:

Для того, чтобы поддерживать ADSL WIC на Cisco 2600/3600, необходимы эти аппаратные продукты:

- 2600: Слоты шасси WIC (интерфейсной платы WAN), NM-2W
- 3600: NM-1FE1R2W, NM-1FE2W, NM-2FE2W, NM-2W

Примечание: ADSL не поддерживается на NM-1E1R2W, NM-1E2W, или NM-2E2W WIC.

Для поддержки ADSL WIC это требуемые минимальные Cisco IOS Software Release:

- Программное обеспечение Cisco IOS версии 12.1(5)YB (Только плюс версии) на Cisco 2600/3600
- Cisco IOS Software Release IOS 12.1 (3) XJ или позже (Только плюс версии или набор характеристик ADSL) на Cisco 1700. Набор функций ADSL определяется параметром у7 в имени образа; например, c1700-sy7-mz.121-3. XJ.bin.

Примечание: При загрузке образа для Cisco 1700 удостоверьтесь, что вы выбираете имя образа 1700. Не загружайте образы 1720 или 1750; функции не поддерживают ADSL WIC.

Сведения, представленные в этом документе, были получены от устройств, работающих в специальной лабораторной среде. Все устройства, описанные в этом документе, были запущены с чистой (стандартной) конфигурацией. В рабочей сети необходимо изучить потенциальное воздействие всех команд до их использования.

Условные обозначения

[Дополнительные сведения об условных обозначениях см. в документе Технические рекомендации Cisco. Условные обозначения.](#)

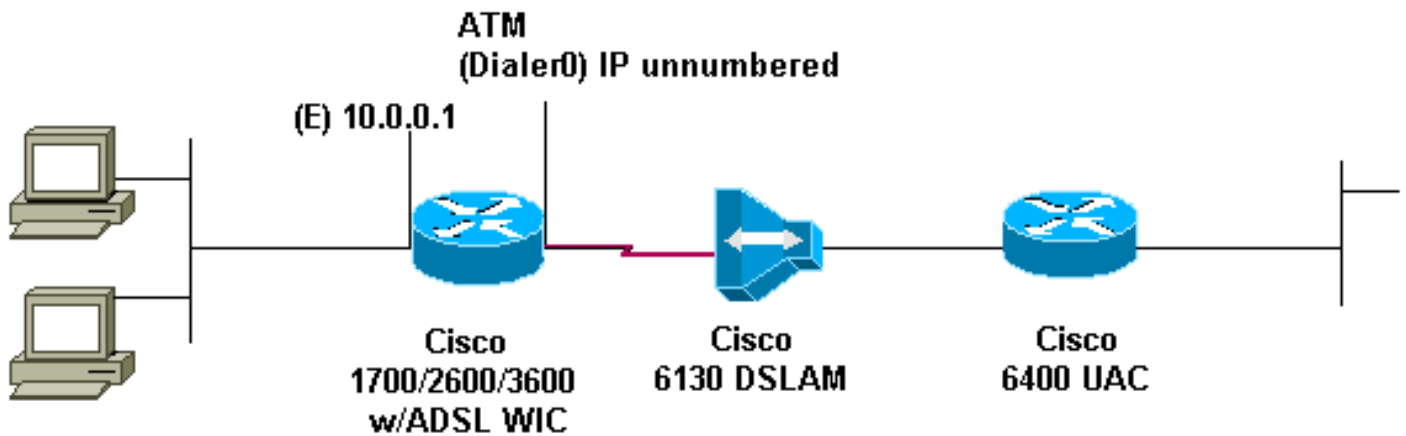
Настройка

В этом разделе содержатся сведения о настройке функций, описанных в этом документе.

Примечание: [Поиск дополнительной информации о командах в данном документе можно выполнить с помощью средства "Command Lookup" \(Поиск команд\) \(только для зарегистрированных клиентов\).](#)

Схема сети

В данном документе используется сетевая установка, показанная на следующей схеме.



Конфигурации

В данном документе используются следующие конфигурации.

Имя устройства 1

```

!
version 12.1
service timestamps debug datetime msec
service timestamps datetime msec
!
hostname R1
!
ip subnet-zero
!
ip dhcp excluded-address 10.0.0.1
!--- The DHCP pool does not lease this address; !--- it
is used by FastEthernet0. ! ip dhcp pool<pool name>
network 10.0.0.0 255.0.0.0
!--- You need to adjust this for your range of
addresses. default-router 10.0.0.1 !--- The default
gateway is assigned to the local devices. ! interface
FastEthernet0 ip address 10.0.0.1 255.0.0.0 no ip
directed-broadcast no ip mroute-cache ! interface ATM0
no ip address no ip directed-broadcast no ip mroute-
cache no atm ilmi-keepalive pvc 1/150 encapsulation
aal5mux ppp dialer dialer pool-member 1 ! hold-queue 224
in ! interface Dialer0 ip unnumbered Ethernet0 no ip
directed-broadcast encapsulation ppp dialer pool 1
dialer-group 1 ppp pap sent-username username password
password
!
ip classless
ip route 0.0.0.0 0.0.0.0 Dialer0
no ip http server
!
dialer-list 1 protocol ip permit
!
end

```

Проверка

В настоящее время для этой конфигурации нет процедуры проверки.

Устранение неполадок

Для этой конфигурации в настоящее время нет сведений об устранении проблем.

Дополнительные сведения

- [Сведения о поддержке технологии DSL Cisco](#)
- [Сведения о поддержке продуктов DSL Cisco](#)
- [Техническая поддержка - Cisco Systems](#)