

Настройка STUN с смешанной инкапсуляцией

Содержание

[Введение](#)

[Перед началом работы](#)

[Условные обозначения](#)

[Предварительные условия](#)

[Используемые компоненты](#)

[Настройка](#)

[Схема сети](#)

[Конфигурации](#)

[Проверка](#)

[Устранение неполадок](#)

[Дополнительные сведения](#)

[Введение](#)

Этот документ предоставляет пример конфигурации для настройки Последовательного туннелирования (STUN) со смешанной инкапсуляцией.

[Перед началом работы](#)

[Условные обозначения](#)

[Дополнительные сведения об условных обозначениях см. в документе Технические рекомендации Cisco. Условные обозначения.](#)

[Предварительные условия](#)

Для данного документа отсутствуют предварительные условия.

[Используемые компоненты](#)

Настоящий документ не имеет жесткой привязки к каким-либо конкретным версиям программного обеспечения и оборудования.

Сведения, содержащиеся в данном документе, были получены с устройств в специальной лабораторной среде. Все устройства, описанные в данном документе, были запущены с конфигурацией по умолчанию. При работе с реальной сетью необходимо полностью осознавать возможные результаты использования всех команд.

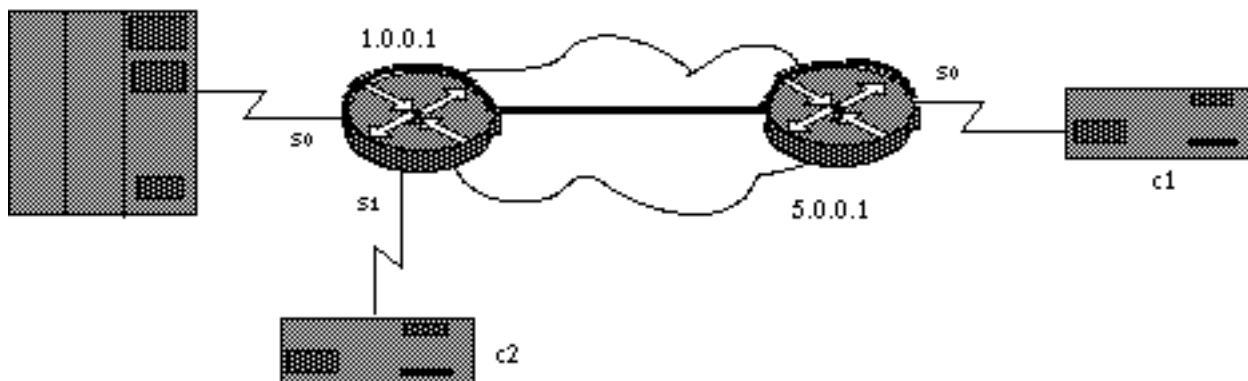
Настройка

В этом разделе содержатся сведения о настройке функций, описанных в этом документе.

Примечание: [Поиск дополнительной информации о командах в данном документе можно выполнить с помощью средства "Command Lookup" \(Поиск команд\) \(только для зарегистрированных клиентов\).](#)

Схема сети

В данном документе используется сетевая установка, показанная на следующей схеме.



Конфигурации

В данном документе используются следующие конфигурации.

- Маршрутизатор А
- Маршрутизатор В

Маршрутизатор А

```
stun peer-name 1.0.0.1
stun protocol-group 9 sdlc

interface serial 0
encapsulation stun
stun group 9
stun route address c1 tcp 5.0.0.1
stun route address c2 interface serial 1 direct

interface serial 1
encapsulation stun
stun group 9
stun route address c2 interface serial 0 direct

interface loopback 0
ip address 1.0.0.1 255.255.255.0
```

Маршрутизатор В

```
stun peer-name 5.0.0.1
stun protocol-group 9 sdlc

interface serial 0
```

```
encapsulation stun
stun group 9
stun route address c1 tcp 1.0.0.1

interface loopback 0
ip address 5.0.0.1 255.255.255.0
```

Примечание: Несмотря на то, что не показанный в схеме выше, хронометрируя потребности, которые будут предоставлены DCE. Самый легкий способ сделать это при помощи кабеля DCE Cisco в стороне маршрутизатора и запуске **команды настройки синхронизирующей частоты**. Для простоты IP-маршрутизацию, конфигурации глобальной сети (WAN), адреса SDLC и другие специфичные для SDLC конфигурации не показывают выше. Эта конфигурация выделяет, как STUN может использоваться в смешанной инкапсуляции. Для получения дополнительной информации обратитесь к [Настройке и Последовательному туннелированию Устранения проблем \(STUN\)](#).

Проверка

В настоящее время для этой конфигурации нет процедуры проверки.

Устранение неполадок

Для этой конфигурации в настоящее время нет сведений об устранении проблем.

Дополнительные сведения

- [Поддержка STUN/BSTUN](#)
- [Техническая поддержка - Cisco Systems](#)