

# Устранение неисправностей BGP

## Содержание

[Введение](#)

[Перед началом работы](#)

[Условные обозначения](#)

[Предварительные условия](#)

[Используемые компоненты](#)

[Основная блок-схема устранения неполадок](#)

[Устранение неполадок определения соседних BGP-узлов](#)

[Устранение неполадок, вызванных отсутствием маршрутов в таблице маршрутизации](#)

[Устранение неполадок входящего трафика многоканального подключения](#)

[Устранение неполадок объявления маршрута BGP](#)

[Устранение неполадок исходящего трафика многоканального подключения](#)

[Дополнительные сведения](#)

## Введение

В этом документе приведены сведения о решении общих проблем, связанных с пограничным шлюзовым протоколом (BGP). Дополнительные сведения см. в выделенных красным цветом полях с командами в следующей блок-схеме.

Если у вас есть выходные данные **show ip bgp**, **show ip bgp neighbors**, **show ip bgp summary** или команды **show tech-support** от вашего устройства Cisco, вы можете использовать [Cisco CLI Анализатор \(только зарегистрированные клиенты\)](#) для отображения потенциальных проблем и исправляете. Для использования [Cisco CLI Анализатор \(только зарегистрированные клиенты\)](#) необходимо быть [зарегистрированным заказчиком](#), войти, и включать JavaScript.

## Перед началом работы

### Условные обозначения

[Дополнительные сведения об условных обозначениях см. в документе Технические](#)

[рекомендации Cisco. Условные обозначения.](#)

## **Предварительные условия**

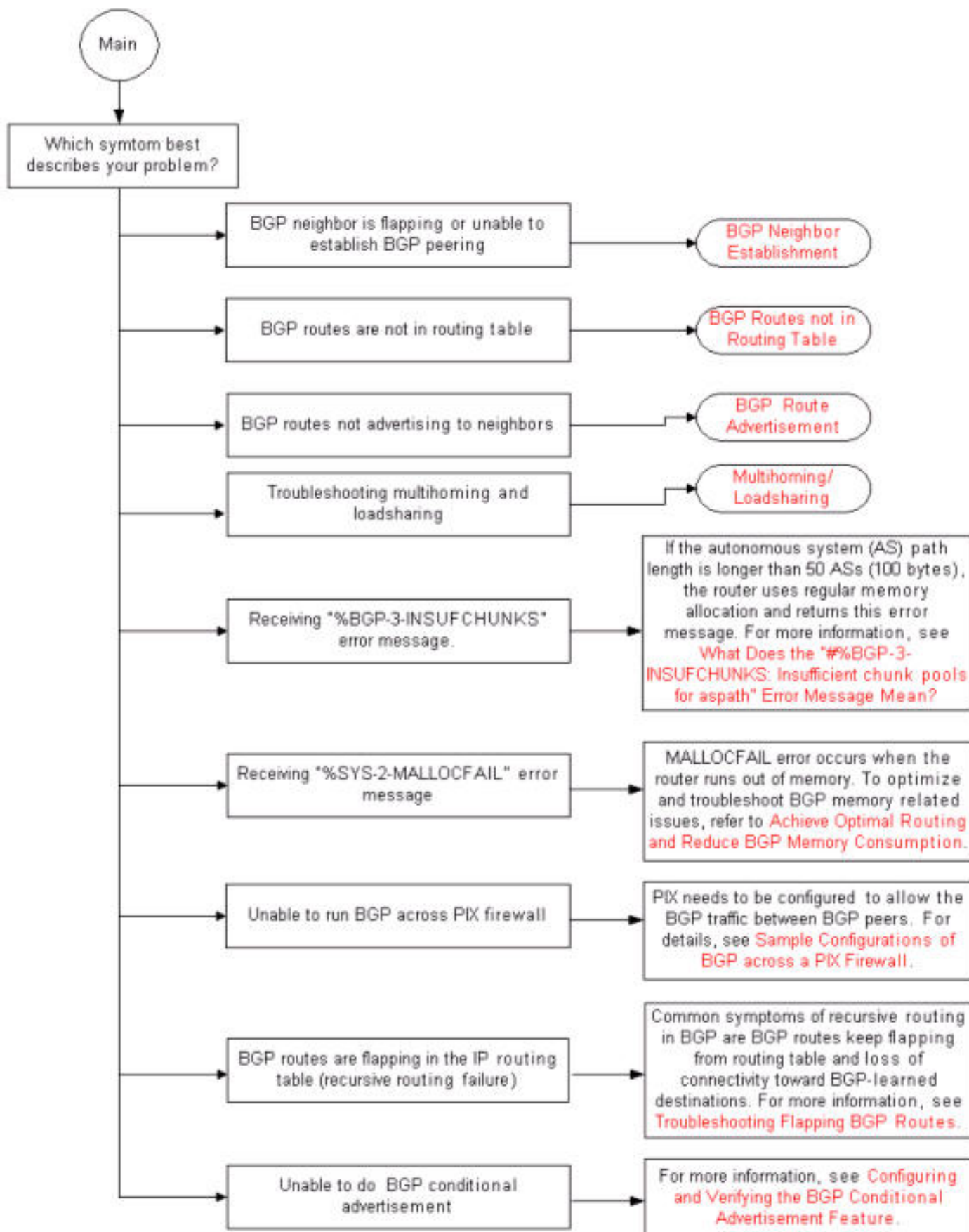
Для данного документа отсутствуют предварительные условия.

## **Используемые компоненты**

Настоящий документ не имеет жесткой привязки к каким-либо конкретным версиям программного обеспечения и оборудования.

Сведения, содержащиеся в данном документе, были получены с устройств в специальной лабораторной среде. Все устройства, описанные в данном документе, были запущены с конфигурацией по умолчанию. При работе с реальной сетью необходимо полностью осознавать возможные результаты использования всех команд.

## **Основная блок-схема устранения неполадок**



## Устранение неполадок определения соседних BGP-узлов