

# Применение правильных настроек эмулятора терминала для консольных соединений

## Содержание

[Введение](#)

[Предварительные условия](#)

[Требования](#)

[Используемые компоненты](#)

[Условные обозначения](#)

[Общие сведения](#)

[Решение](#)

[Сеанс консоли, не принимающий нажатия клавиш](#)

[Дополнительные сведения](#)

## Введение

В этом документе описываются настройки, которые должны применяться при подключении персонального компьютера к порту пульта маршрутизатора. В этом документе описывается также использование программы Hyper Terminal для настройки и контроля маршрутизатора.

## Предварительные условия

### Требования

Для этого документа отсутствуют особые требования.

### Используемые компоненты

Настоящий документ не имеет жесткой привязки к каким-либо конкретным версиям программного обеспечения и оборудования.

Сведения, содержащиеся в данном документе, были получены с устройств в специальной лабораторной среде. Все устройства, описанные в данном документе, были запущены с конфигурацией по умолчанию. Если сеть является действующей, убедитесь, что вы понимаете возможное воздействие каждой из применяемых команд, прежде чем ее использовать.

### Условные обозначения

[Дополнительные сведения об условных обозначениях см. в документе Технические рекомендации Cisco. Условные обозначения.](#)

## Общие сведения

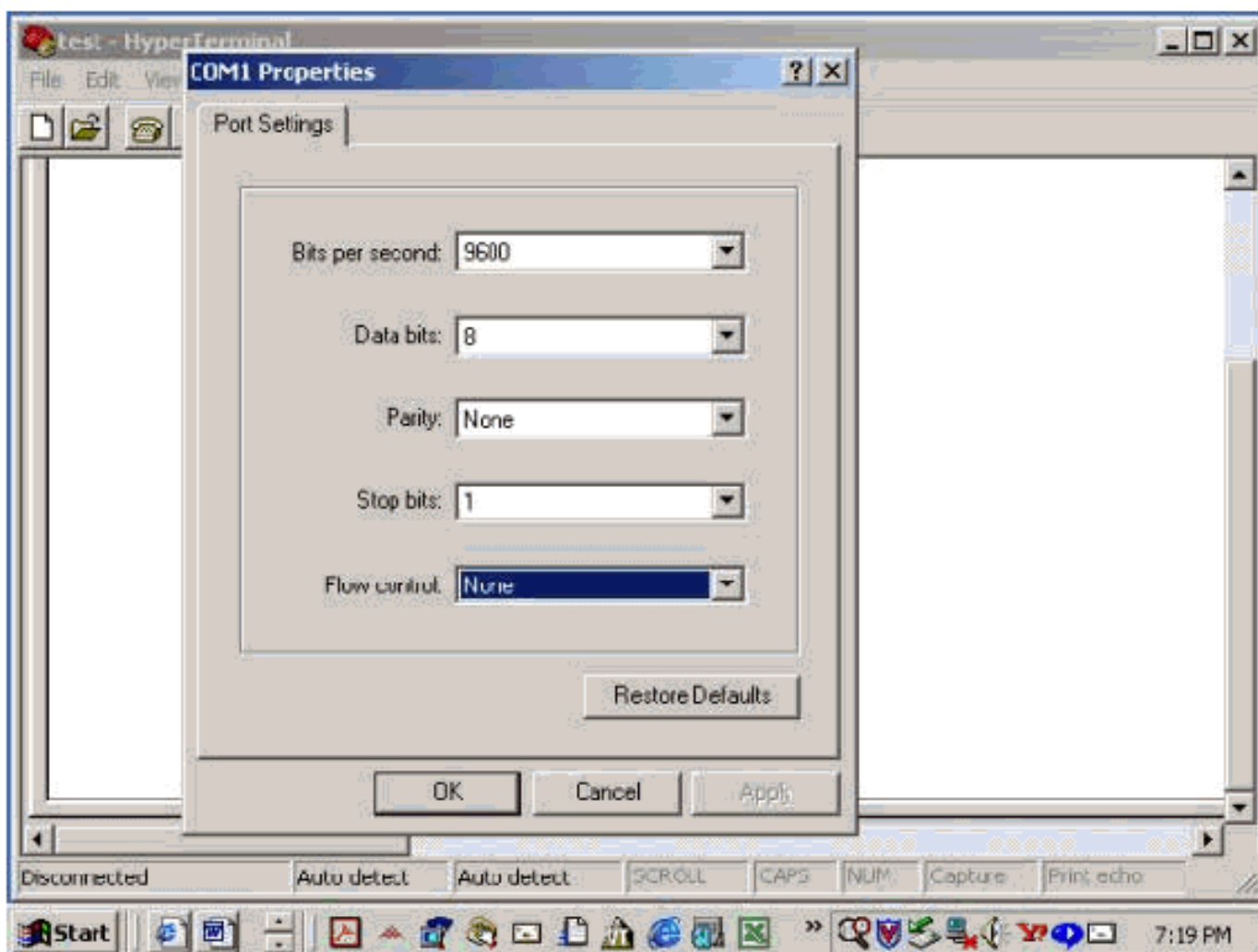
Когда кабель пульта подключен между последовательным портом COM персонального компьютера и маршрутизатором, в программе Hyper Terminal не отображается приглашение маршрутизатора. В программе Hyper Terminal выводятся посторонние символы, и маршрутизатор больше не принимает нажатий клавиш. Это выглядит так, будто маршрутизатор завис и не отвечает на внешние воздействия.

## Решение

Необходимо корректно задать настройки в программе Hyper Terminal; в противном случае на экране могут появиться странные или посторонние символы. При установке подключения используйте следующие настройки:

Bits per sec : 9600  
Data bits : 8  
Parity : none  
Stop bits : 1  
Flow control : none

Здесь приводится снимок экрана, на котором показывается, как установить эти настройки на ПК под управлением Windows, выполняющем программу Hyper Terminal:



Без этих настроек маршрутизатором могут отображаться, но не приниматься никакие нажатия клавиш. Поэтому маршрутизатор представляется так, как будто он завис

или поврежден. Установив надлежащие значения параметров, можно использовать приложение Hyper Terminal для настройки и мониторинга маршрутизатора.

**Примечание:** На некоторых маршрутизаторах скорость консоли была изменена в регистре конфигурации, и бит в секунду, скорость 9600 не работает. Однако эта ситуация не распространена. К допустимым скоростям (отличным от 9600 бит/с) относятся 1200, 2400 и 4800 бит/с. На некоторых платформах, особенно в маршрутизаторах серии 3600, поддерживаются скорости 38400, 57600 и 115200 бит/с. Попробуйте эти скорости, если не удастся подключиться с настройками, описываемыми в этом документе.

### [Сеанс консоли, не принимающий нажатия клавиш](#)

Эта проблема может быть обусловлена любой из следующих причин:

- Различие скорости передачи, выраженной в бодах и в битах в секунду
- Дефектный кабель пульта
- На клавиатуре включен режим прокрутки (убедитесь, что на клавиатуре отключена клавиша SCROLL LOCK)

### [Дополнительные сведения](#)

- [Устранение неполадок при зависании маршрутизатора](#)
- [Введение для Набора номера - ДОСТУП](#)
- [Страница поддержки продуктов](#)
- [Страница технологической поддержки](#)
- [Техническая поддержка - Cisco Systems](#)