

# Как исправить DLL блокированная проблема во время установки MR UCSE

## Содержание

[Введение](#)

[Предварительные условия](#)

[Требования](#)

[Используемые компоненты](#)

[Проблема](#)

[Решение](#)

## Введение

Когда исправление Маршрутизации медиа-трафика (MR) на компонентах Intelligent Contact Manager (ICM) применено, этот документ описывает решение TheDynamic-библиотеки-ссылок блокированная проблема (DLL).

## Предварительные условия

### Требования

Для этого документа отсутствуют особые требования.

### Используемые компоненты

Настоящий документ не имеет жесткой привязки к каким-либо конкретным версиям программного обеспечения и оборудования.

Сведения, представленные в этом документе, были получены от устройств, работающих в специальной лабораторной среде. Все устройства, описанные в этом документе, были запущены с чистой (стандартной) конфигурацией. В рабочей сети необходимо изучить потенциальное воздействие всех команд до их использования.

## Проблема

**Установка MR ICM отказывает из-за заблокированных dll файлов.**

Если какой-либо компонент продукта в настоящее время выполняется, исправление не может быть установлено.

Если один или несколько компонентов, которые работают, были обнаружены тогда, настройка должна прерваться.

Проверьте журнал настройки для подробных данных, остановите все продукты, которые работают, и затем перезапускают этот установщик.

Эти исполняемые файлы продукта в настоящее время блокируются:

Блокированный файл: C : \icm\bin\servicecontrol.exe  
Блокированный файл: C : \icm\bin\CampaignMgrPerf.dll  
Блокированный файл: C : \icm\bin\CTISvrPerf.dll  
Блокированный файл: C : \icm\bin\DialerPerf.dll  
Блокированный файл: C : \icm\bin\leapimperf.dll  
Блокированный файл: C : \icm\bin\licrcat.dll  
Блокированный файл: C : \icm\bin\licmsgs.dll  
Блокированный файл: C : \icm\bin\ImportPerf.dll  
Блокированный файл: C : \icm\bin\lgrperf.dll  
Блокированный файл: C : \icm\bin\mdsclientperf.dll  
Блокированный файл: C : \icm\bin\mdsprocclientperf.dll  
Блокированный файл: C : \icm\bin\mdsprocperf.dll  
Блокированный файл: C : \icm\bin\opcpperf.dll  
Блокированный файл: C : \icm\bin\qosperf.dll  
Блокированный файл: C : \icm\bin\rplperf.dll  
Блокированный файл: C : \icm\bin\rtperf.dll  
Блокированный файл: C : \icm\bin\vrtrperf.dll  
Блокированный файл: C : \icm\bin\tipperf.dll  
Блокированный файл: C : \icm\bin\vrupimperf.dll

## Решение

1. Перейдите к сервисам окон.
2. Остановите эти сервисы:

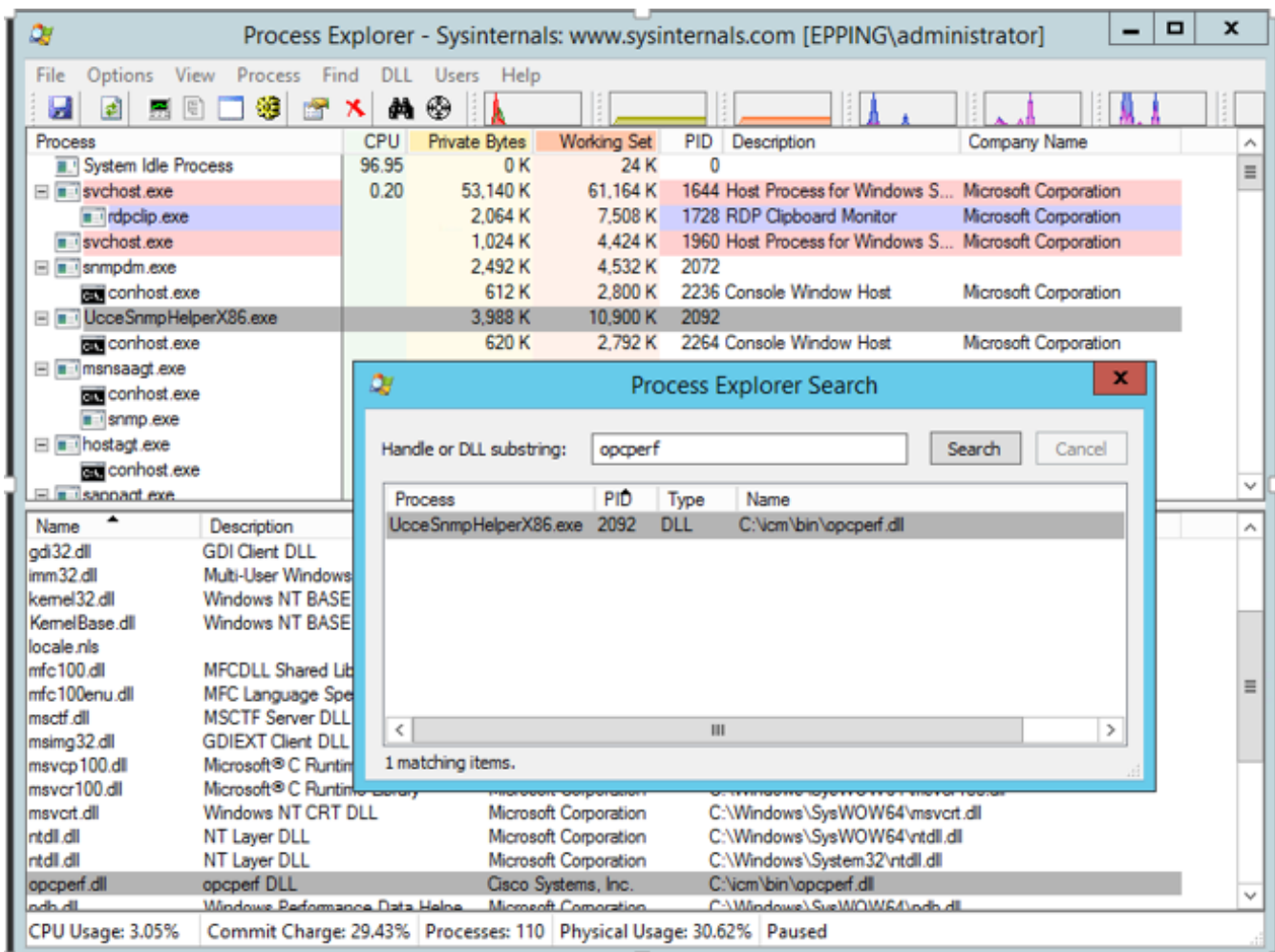
- Гарантируйте , что остановлены все процессы ICM.
- Tomcat Apache
- Инструментарий управления Windows
- Хост DLL счетчиков производительности
- Журналы производительности и Предупреждения
- Любые сервисы мониторинга третьей стороны. пример. Tivoli IBM, и так далее.)

Если эти обходные пути не работают, вручную определяют процессы, которые должны быть остановлены.

1. Изучите установку, регистрируют и определяют блокированный .dll
2. С DLL информация использует программное средство Windows Process Explorer для определения, какой процесс используют эти DLL.

Windows Process Explorer может быть загружен здесь - <http://technet.microsoft.com/en-au/sysinternals/bb896653.aspx>

3. Отключите или остановите или уничтожьте определенные процессы:
  - Нажмите **Find** и перейдите для Обработки или DLL
  - Введите заблокированное имя DLL и поиск
  - Это показывает вам имя процесса, которое использует DLL, как показано в этом образе.



- Перейдите , чтобы обработать, щелкнуть правой кнопкой и уничтожить.
4. Установите MR.