

Интервал опроса ретривера CIM к проверке сервера POP3

Содержание

[Введение](#)

[Общие сведения](#)

[Проверьте параметр конфигурации](#)

[Измените параметр конфигурации](#)

[Перезапустите сервис ретривера](#)

Введение

Этот документ описывает, как проверить и изменить интервал опроса Ретривера на сервер Почтового протокола 3 (POP3) в Cisco Interaction Manager (CIM).

Общие сведения

eGActiveDB включает установку в **egpl_pref_globasettings** таблице, которая увеличивает или уменьшает интервал опроса Ретривера к серверу POP3. Однако эта установка не видима через Интерфейс пользователя (UI).

Вот значение, которое управляет интервалом опроса:

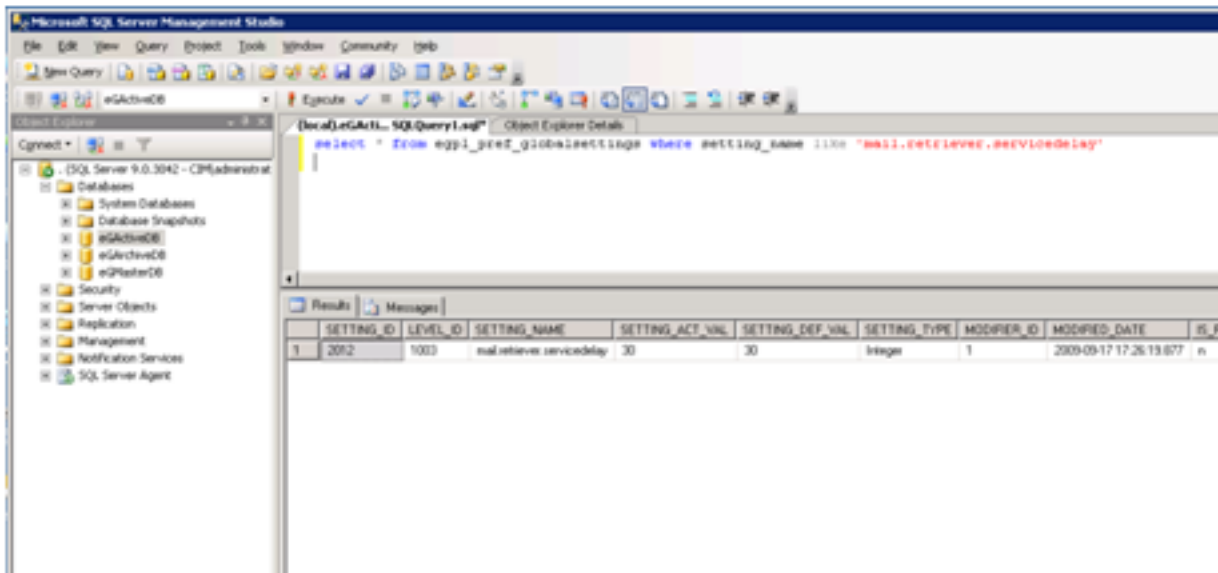
```
mail.retriever.servicedelay => 30 secs (default).
```

Подключения Ретривера к серверу POP3, проверяет каждый псевдоним и получает электронную почту. После того, как это завершит этот цикл, это спит в течение 30 секунд. Эта установка отражает задержку, которую Ретривер использует между каждым циклом для выборки электронных почт от сервера POP3.

Проверьте параметр конфигурации

Используйте этот запрос от eGActiveDB для просмотра установки в среде Cisco Interaction Manager (CIM):

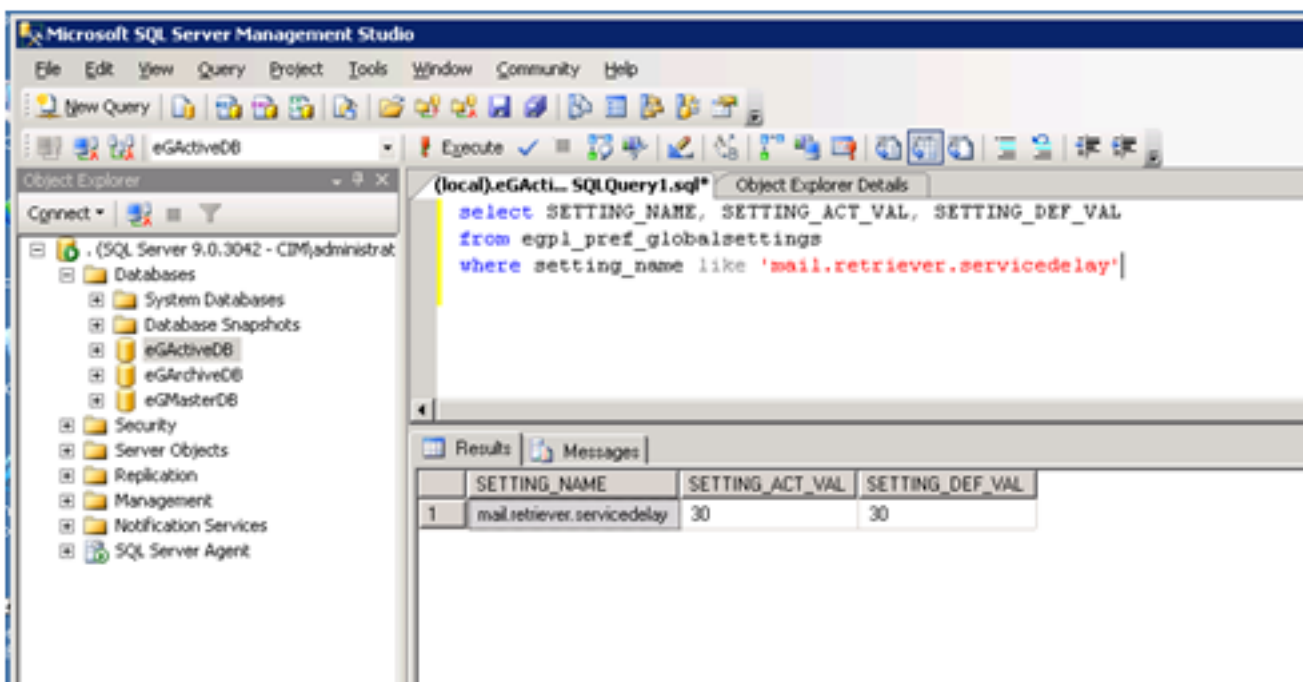
```
select * from egpl_pref_globalsettings where setting_name like  
'mail.retriever.servicedelay'
```



Для просмотра соответствующих полей для этой установки используйте этот запрос:

```
select SETTING_NAME, SETTING_ACT_VAL, SETTING_DEF_VAL from
egpl_pref_globalsettings where setting_name like
'mail.retriever.servicedelay'
```

Примечание: В этом запросе **SETTING_ACT_VAL** представляет текущий параметр, где **SETTING_DEF_VAL** является 30-секундным значением по умолчанию.

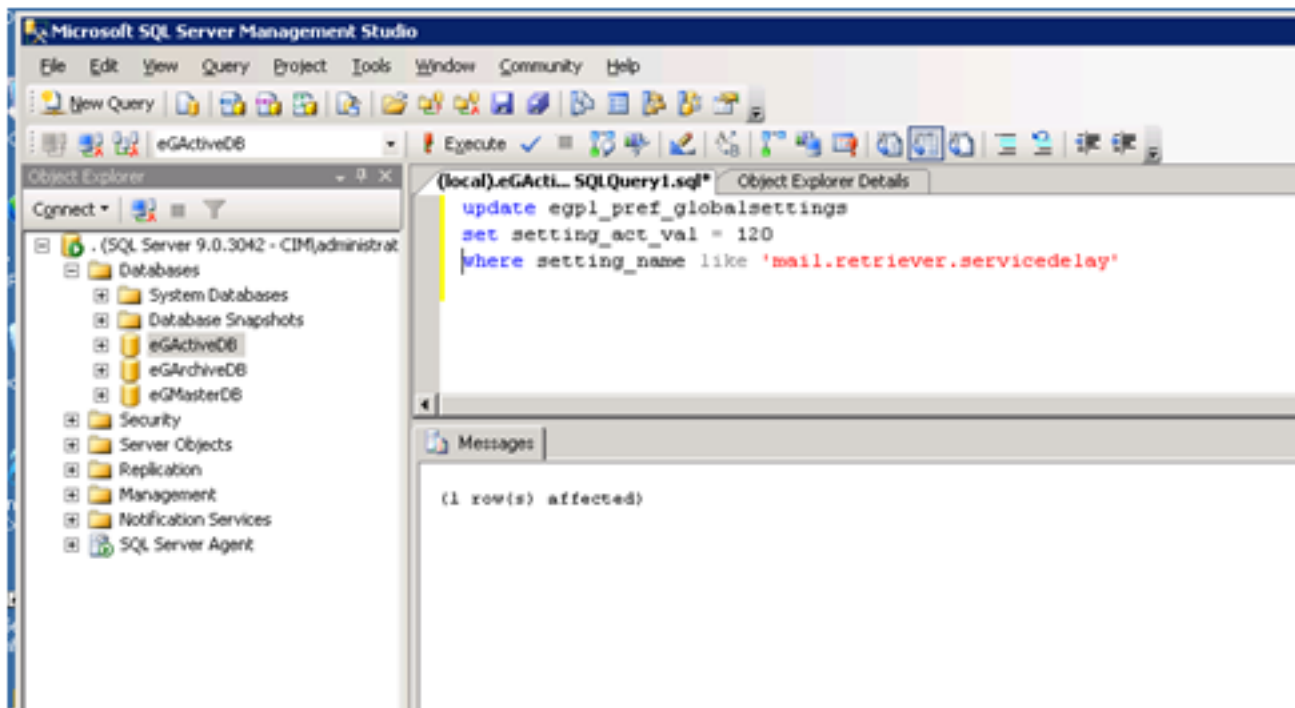


Измените параметр конфигурации

Для упрощения изменения к параметру конфигурации используйте этот оператор обновления:

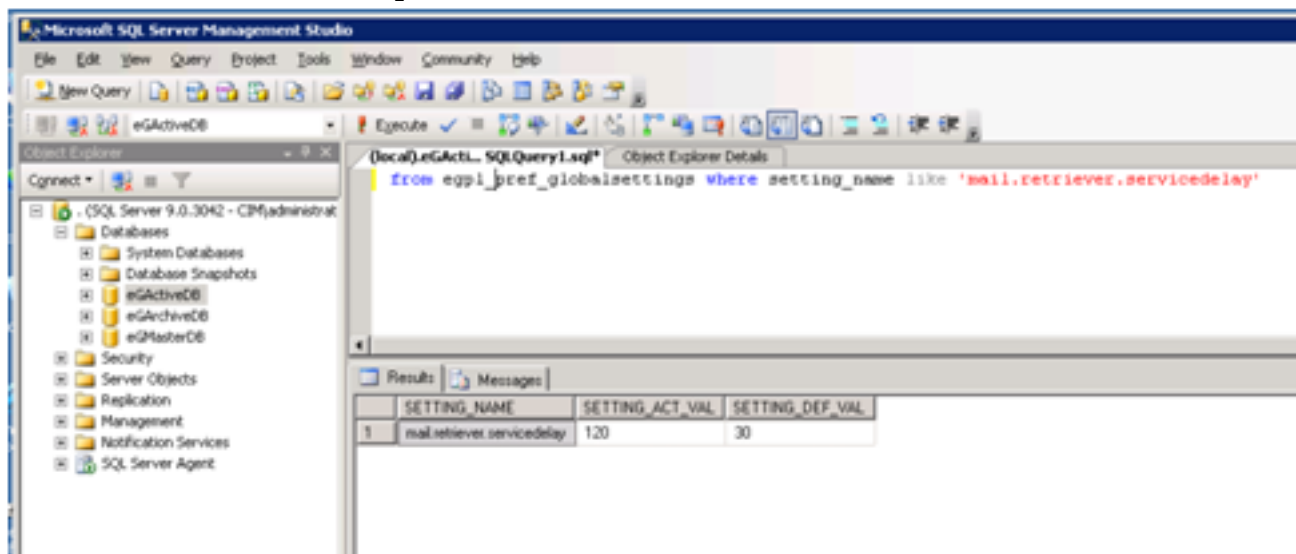
```
update egpl_pref_globalsettings set setting_act_val = 120 where
setting_name like 'mail.retriever.servicedelay'
```

Оператор обновления приводит к этому результату:



Используйте этот запрос еще раз для проверки изменений:

```
select SETTING_NAME, SETTING_ACT_VAL, SETTING_DEF_VAL from
egpl_pref_globalsettings where setting_name like
'mail.retriever.servicedelay'
```



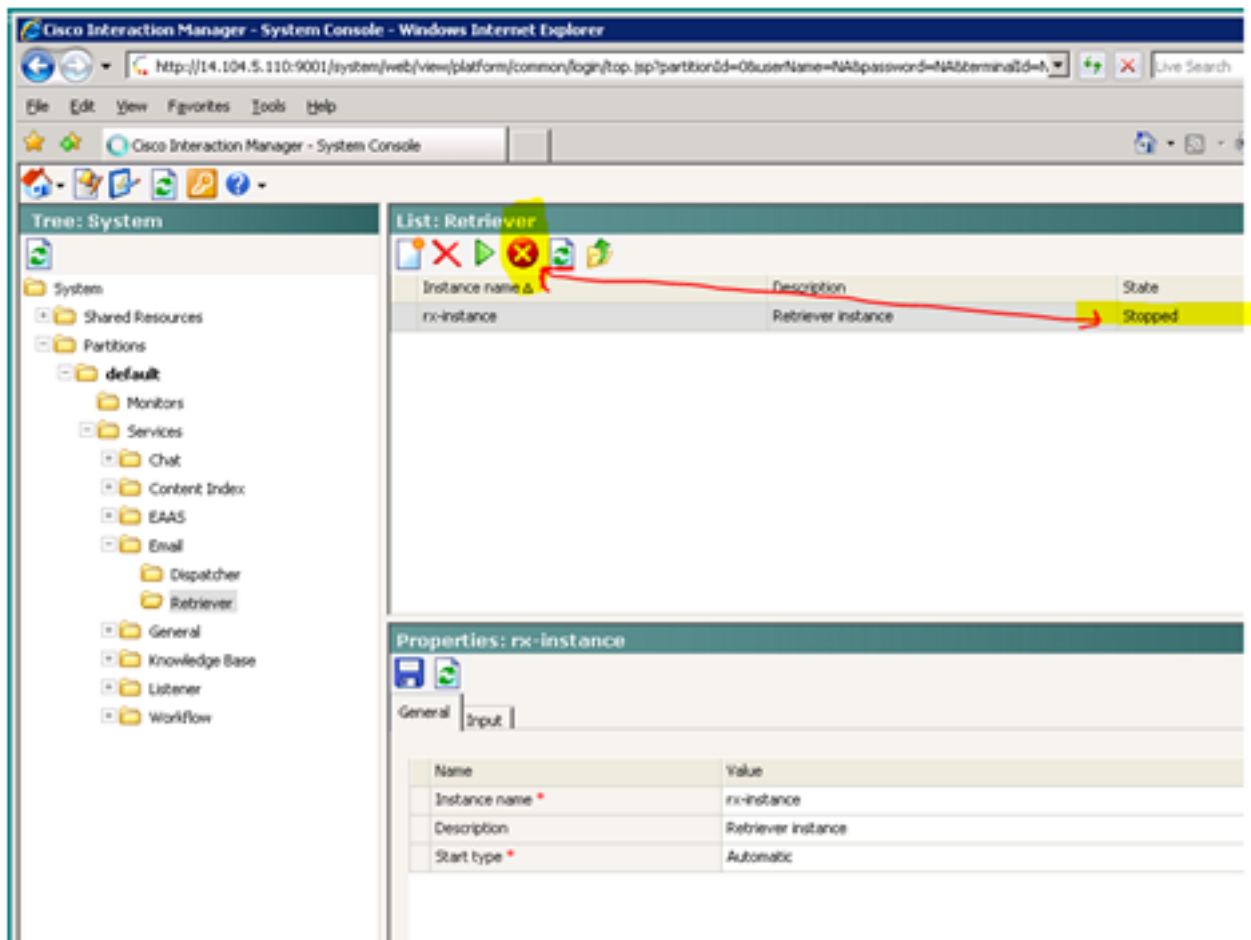
Примечание: Изменение в этом значении влияет на обработку электронной почты на стороне CIM, но это не внедрено, пока сервис Ретривера не перезапущен.

Перезапустите сервис ретривера

Выполните эти шаги для перезапуска сервиса Ретривера:

1. Войдите в систему консоли системы CIM (Partition=0).
2. Остановите Ретривера на уровне Экземпляра и перейдите к **Системе / Система> Отделения>> Services По умолчанию> Электронная почта> Ретривер**.

3. Выделите экземпляр rx и нажмите кнопку **Stop** в области List.



4. Остановитесь, и затем перезапустите Ретривера в Уровне сервиса и перейдите к **Системе / Система>> Services Общих ресурсов> Электронная почта> Ретривер**.

5. Выделите процесс rx, нажмите кнопку **Stop**, и затем нажмите **Кнопку запуска** в области List.

Примечание: Проверьте, что это находится в **Активном состоянии**, прежде чем вы попытаетесь запустить экземпляр снова.

The screenshot displays the Cisco Interaction Manager System Console interface. On the left, a tree view shows the system hierarchy, with 'Retriever' highlighted under the 'Services' folder. The main area shows a 'List: Retriever' table with one entry: 'rx-process' with a description of 'Retriever service process' and a state of 'Running'. Below this, the 'Properties: rx-process' section is visible, showing details for the 'rx-process' instance.

Name	Description	State
rx-process	Retriever service process	Running

Name	Value
Name *	rx-process
Description	Retriever service process
Start type	Automatic
Maximum number of instances *	1

6. Запустите Ретривера на уровне Экземпляра и перейдите к **Системе / Система> Отделения>> Services По умолчанию> Электронная почта> Ретривер**.
7. Выделите экземпляр rx и нажмите **Кнопку запуска** в области List.

Cisco Interaction Manager - System Console - Windows Internet Explorer

http://14.104.5.110:9001/system/web/view/platform/common/login/top.jsp?partitionId=0&userName=NA&password=NA&terminalId=0

File Edit View Favorites Tools Help

Cisco Interaction Manager - System Console

Tree: System

- System
 - Shared Resources
 - Partitions
 - default
 - Monitors
 - Services
 - Chat
 - Content Index
 - EAAS
 - Email
 - Dispatcher
 - Retriever
 - General
 - Knowledge Base
 - Listener
 - Workflow

List: Retriever

Instance name &	Description	State
rx-instance	Retriever instance	Running

Properties: rx-instance

General Input

Name	Value
Instance name *	rx-instance
Description	Retriever instance
Start type *	Automatic

то завершает процесс.