

Проблемы с подключением устранения неполадок между CVP сервер OAMP и сервером вызовов CVP

Содержание

[Введение](#)

[Prerequisties](#)

[Требования](#)

[Используемые компоненты](#)

[Когда кнопка Save и Deploy нажала на странице CVP OAMP, что это происходит?](#)

[Какие компоненты мы должны проверить, не может ли сервер OAMP достигнуть сервера вызовов CVP?](#)

[В котором изменены файлы, повторно захватывают образ процесс?](#)

Введение

Этот документ описывает, как устранить неполадки проблем с подключением между Речевым порталом Cisco (CVP) Консоль операции (OAMP) сервер с сервером вызовов CVP.

Вот список стандартных проблем с подключением между этими двумя серверами:

1. Когда кнопка Save и Deploy нажала на странице CVP OAMP, что это происходит?
2. Какие компоненты мы должны проверить, не может ли сервер OAMP достигнуть сервера вызовов CVP?
3. В котором изменены файлы, повторно захватывают образ процесс?

Внесенный Менгзом Яном, специалистом службы технической поддержки Cisco.

Отредактированный Sahar Modares, специалистом службы технической поддержки Cisco.

Prerequisties

Требования

Компания Cisco рекомендует предварительно ознакомиться со следующими предметами:

- CVP

Используемые компоненты

- Сервер вызовов 11.5 CVP

- CVP OAMP 11.5

Когда кнопка Save и Deploy нажала на странице CVP OAMP, что это происходит?

Для понимания, какой происходит, когда кнопка Save и Deploy нажата, необходимо видеть то, что показывают, когда был установлен новый сервер вызовов. После того, как Сервер вызовов CVP установлен, нет никакой подсистемы CVP, определенный и сервер OAMP не выделяет шины сообщения.

Для проверки конфигурации перейдите к `\Cisco\CVP\conf\system.properties` файлу. Файл не включает информацию о подсистеме.

```
CVPServlet.upgradeProperties = false /
#msg.sendType = NEW_CALL
#msg.sendTopic = CVP.ICM.CC.RESP.SYS_SIP1
#stub.ipaddress = localhost
#stub.sendport = 6000
#stub.readport = 7000
CVPServlet.upgradeProperties = false
```

От той же папки нет никакого плагина, определенного в файле `MessageAdapter.properties`.

```
#MessageAdapter.MsgBus001.filter.stubFilter1 = CVP.SIP.CC.*
##----- STUB SS (SYS_STUB1) MESSAGE BUS SIDE PLUGIN -----
#MessageAdapter.MsgBus001.plugin.MSGBUS_STUB1.class =
com.cisco.msg.msgbus.inprocess.InProcessPlugin
#MessageAdapter.MsgBus001.plugin.MSGBUS_STUB1.param.pluginType = IN_PROCESS
#MessageAdapter.MsgBus001.plugin.MSGBUS_STUB1.param.adapterName = MsgBus001
#MessageAdapter.MsgBus001.plugin.MSGBUS_STUB1.param.adapterType = MessageBus
#MessageAdapter.MsgBus001.plugin.MSGBUS_STUB1.param.mirrorPluginName = SYS_STUB1
#MessageAdapter.MsgBus001.plugin.MSGBUS_STUB1.filter.exclude.1 = filterAll
#MessageAdapter.MsgBus001.plugin.MSGBUS_STUB1.filter.include.1 = stubFilter1













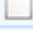
##----- STUB SS (SYS_STUB1) PLUGIN -----
#MessageAdapter.STUB1.active = true
#MessageAdapter.STUB1.plugin.SYS_STUB1.class = com.cisco.msg.msgbus.inprocess.InProcessPlugin
#MessageAdapter.STUB1.plugin.SYS_STUB1.param.pluginType = IN_PROCESS
#MessageAdapter.STUB1.plugin.SYS_STUB1.param.adapterName = STUB1
#MessageAdapter.STUB1.plugin.SYS_STUB1.param.mirrorPluginName = MSGBUS_STUB1
#MessageAdapter.STUB1.plugin.SYS_STUB1.param.adapterType = STUB
```

От журналов CVP это - то, что это показывает, когда нет никакой определенной подсистемы:

```
16: 10.66.75.101: Jul 07 2017 09:28:27.726 +1000: %CVP_11_5_Infrastructure-0-START: No
Subsystems have been started. Have you configured your server yet? ; Make sure
<CVP_HOME>\conf\propFileList.properties is loading "system" and that
<CVP_HOME>\conf\system.properties lists at least one subsystem to load. [id:1033]
```

Когда Сервер вызовов CVP настроен на странице OAMP GUI, эти изменения происходят:

1. Информация о шине сообщения толчков сервера OAMP к серверу вызовов CVP, также добавляет подсистему и плагин.
2. Эти файлы модифицируются после того, как изменения были применены:

Name	Date modified	Type	Size
 icm	7/7/2017 10:23 AM	PROPERTIES File	2 KB
 jmx_callserver.conf	7/7/2017 10:23 AM	CONF File	1 KB
 jmx_oamp.conf	7/7/2017 10:23 AM	CONF File	1 KB
 jmx_vxml.conf	7/7/2017 10:23 AM	CONF File	1 KB
 jmx_wsm.conf	7/7/2017 10:23 AM	CONF File	1 KB
 messageAdapter	7/7/2017 10:23 AM	PROPERTIES File	11 KB
 orm	7/7/2017 10:23 AM	PROPERTIES File	2 KB
 orm	7/7/2017 10:23 AM	XML Document	5 KB
 orm.xml.bak	7/7/2017 10:23 AM	BAK File	5 KB
 orm_jmx	7/7/2017 10:23 AM	PROPERTIES File	1 KB
 sip	7/7/2017 10:23 AM	PROPERTIES File	7 KB
 system	7/7/2017 10:23 AM	PROPERTIES File	4 KB
 wrapper.conf	7/7/2017 10:23 AM	CONF File	7 KB

3. От system.properties файла шина сообщения выделена сервером OAMP, который является глобально значительным. Каждый сервер вызовов CVP использует другую шину сообщения для передачи с OAMP:

```
CVPServlet.upgradeProperties = false
MessagingLayer.adapterName = MsgBus003
CVPServlet.subsystem.0.Class = com.cisco.cvp.central.CVPController
CVPServlet.subsystem.0.ID = CVPCTL3
CVPServlet.subsystem.1.Class = com.cisco.cvp.icm.ICMSubsystem
CVPServlet.subsystem.1.ID = ICM3
CVPServlet.subsystem.2.Class = com.cisco.cvp.sip.SipSubsystem
CVPServlet.subsystem.2.ID = SIP3
CVPServlet.subsystem.3.Class = com.cisco.cvp.ivr.IVRSubSystem
CVPServlet.subsystem.3.ID = IVR3
cmdManager.timeout = 10000
cmdManager.commandPrefix = cmd /c
cmdManager.checkServiceCmd = net start
cmdManager.cmd_separator = &
cmdManager.expected = expected
```

4. От файла ORM.Properties управляйте adapterName, добавлен:

```
#For http client
orm.org.apache.logLevel = ERROR
httpClient.logLevel = ERROR
orm.controller.adapterName = CVPCTL3
```

5. Внутри файл messageAdapter.properties, плагины добавлены, и номера портов выделены каждому плагину.

```
# ----- ORM OUTPROCESS PLUGIN -----
MessageAdapter.ORM.active = true
MessageAdapter.ORM.plugin.SYS_ORM.class = com.cisco.msg.msgbus.outprocess.OutProcessClientPlugin
MessageAdapter.ORM.plugin.SYS_ORM.param.pluginType = OUT_PROCESS
MessageAdapter.ORM.plugin.SYS_ORM.param.adapterName = ORM
MessageAdapter.ORM.plugin.SYS_ORM.param.adapterType = OAMP
MessageAdapter.ORM.plugin.SYS_ORM.param.primaryServerHostname = 10.66.75.101
MessageAdapter.ORM.plugin.SYS_ORM.param.primaryServerPort = 23000
```

```
MessageAdapter.ORM.plugin.SYS_ORM.param.socketReadTimeout = 0
MessageAdapter.ORM.plugin.SYS_ORM.param.waitForApplication = 3
MessageAdapter.ORM.plugin.SYS_ORM.param.mirrorPluginName = MSGBUS_ORM3
```

6. В wrapper.conf добавлено добавление Java, устанавливающее rmi.server:

```
# Java Additional Parameters
wrapper.java.additional.1= -Djavax.net.ssl.keyStore=C:/Cisco/CVP/conf/security/.ormKeystore
wrapper.java.additional.2= -Djavax.net.ssl.keyStorePassword=<NEED_TO_MODIFY>
wrapper.java.additional.3= -Djavax.net.ssl.keyStoreType=JCEKS
wrapper.java.additional.4= -Djavax.net.ssl.trustStore=C:/Cisco/CVP/conf/security/.keystore
wrapper.java.additional.5= -Djavax.net.ssl.trustStorePassword=<NEED_TO_MODIFY>
wrapper.java.additional.6= -Djavax.net.ssl.trustStoreType=JCEKS
wrapper.java.additional.7= -Dcom.sun.management.config.file=../conf/orm_jmx.properties
wrapper.java.additional.8= -Dccbu.logging.config.file=log4j_orm.xml
wrapper.java.additional.9= -Djava.rmi.server.hostname=10.66.75.101
```

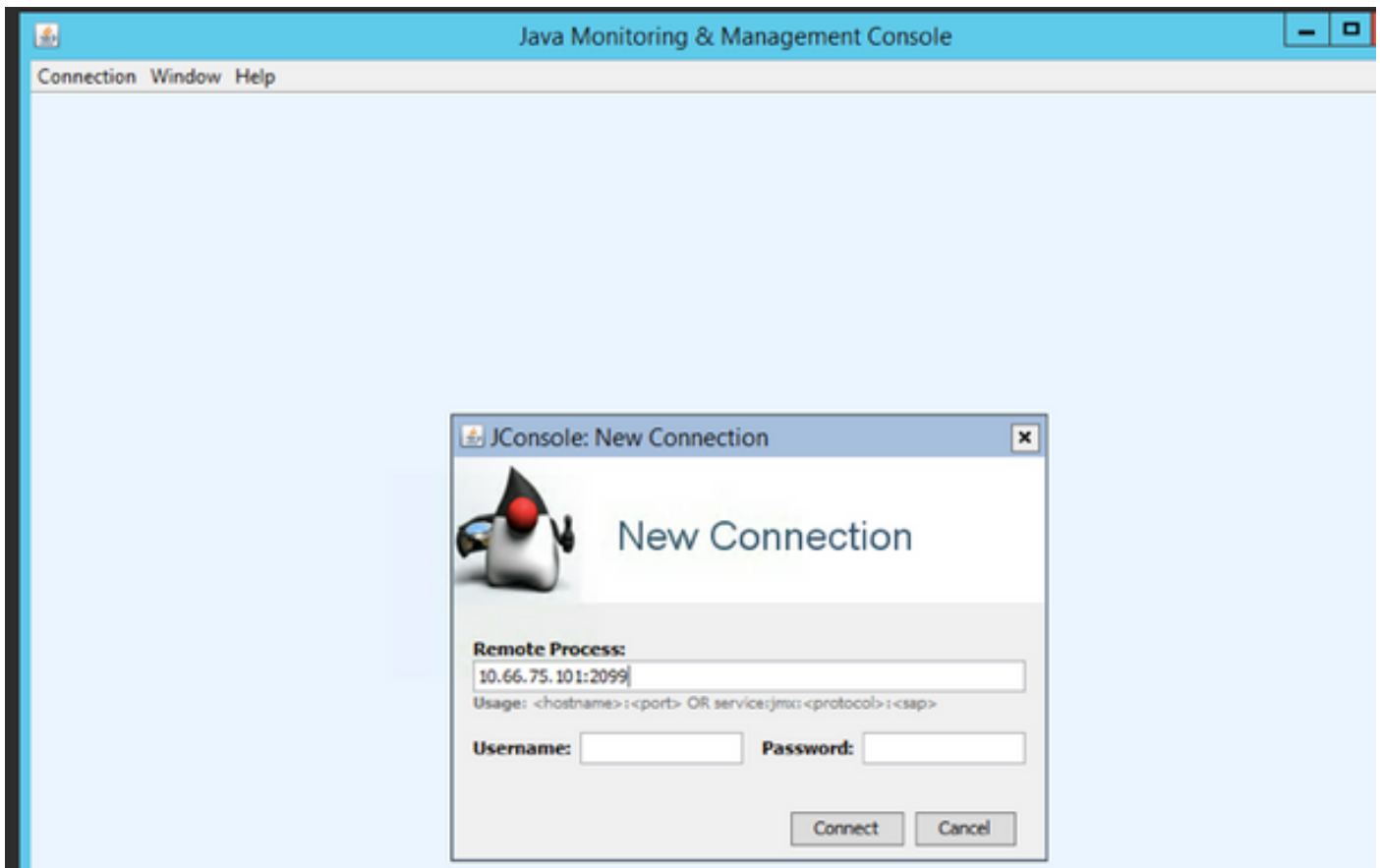
Какие компоненты мы должны проверить, не может ли сервер OAMP достигнуть сервера вызовов CVP?

Когда конфигурация CVP сохранена от OAMP, это сообщение об ошибках может быть отображено:

"Устройство не могло быть достигнуто из-за времени ожидания соединения"

Для соединения OAMP с сервером вызовов CVP OAMP должен связаться с двумя портами в вызове CVP, разъединяют, которые являются 2099 (фиксированный порт) и случайный rmi порт (1024 - 65535).

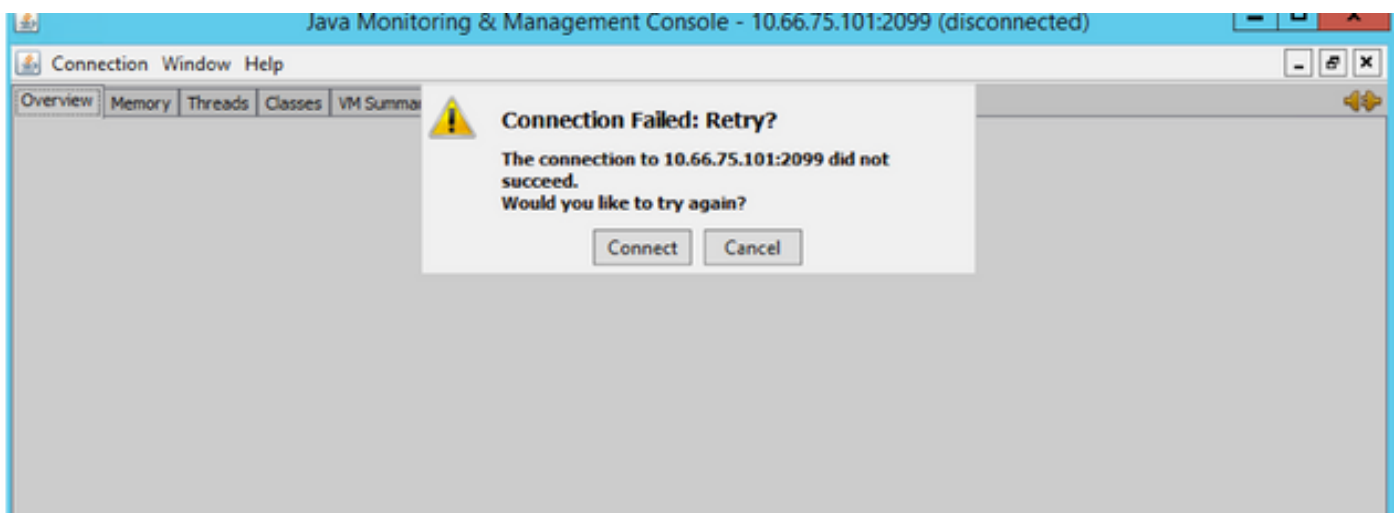
Используйте jconsole для тестирования подключения (C:\Cisco\CVP\jre\bin\jconsole.exe):



Если тест отказывает с этим сообщением об ошибках "**Соединение Failed:Retry?**", эти два порта должны быть проверены:

1. Номер порта 2099
2. rmi случайный порт. (который в нашем испытательном стенде назначенный порт ОС номер 1042).

Когда порт 1042 заблокирован, вот сообщение об ошибках:



Вот захват пакета когда jconsole прекрасные тестовые работы:

1125	37.483619	10.66.75.47	10.66.75.101	TPKT	71 Continuation
1126	37.489965	10.66.75.47	10.66.75.101	TPKT	104 Continuation
1127	37.489983	10.66.75.101	10.66.75.47	TCP	54 2099→65487 [ACK] Seq=19 Ack=75 Win=525312 Len=0
1128	37.490780	10.66.75.101	10.66.75.47	TPKT	282 Continuation
1129	37.504539	10.66.75.47	10.66.75.101	TCP	66 65488→1042 [SYN, ECN, CWR] Seq=0 Win=8192 Len=0 MSS=1460 W...
1130	37.504643	10.66.75.101	10.66.75.47	TCP	66 1042→65488 [SYN, ACK, ECN] Seq=0 Ack=1 Win=8192 Len=0 MSS=...
1131	37.504855	10.66.75.47	10.66.75.101	TCP	60 65488→1042 [ACK] Seq=1 Ack=1 Win=525568 Len=0
1132	37.511361	10.66.75.101	10.66.75.47	TCP	282 [TCP Retransmission] 2099→65487 [PSH, ACK] Seq=19 Ack=75 W...
1133	37.511578	10.66.75.47	10.66.75.101	TCP	66 65487→2099 [ACK] Seq=75 Ack=247 Win=65280 Len=0 SLE=19 SRE...
1135	37.532922	10.66.75.47	10.66.75.101	TCP	61 65488→1042 [PSH, ACK] Seq=1 Ack=1 Win=525568 Len=7
1136	37.533206	10.66.75.101	10.66.75.47	TCP	72 1042→65488 [PSH, ACK] Seq=1 Ack=8 Win=525568 Len=18
1137	37.533584	10.66.75.47	10.66.75.101	TCP	71 65488→1042 [PSH, ACK] Seq=8 Ack=19 Win=525568 Len=17
1138	37.540804	10.66.75.47	10.66.75.101	TCP	505 65488→1042 [PSH, ACK] Seq=25 Ack=19 Win=525568 Len=451
1139	37.540838	10.66.75.101	10.66.75.47	TCP	54 1042→65488 [ACK] Seq=19 Ack=476 Win=525568 Len=0

В то время как все другие Унифицированные компоненты CVP находятся в межсетевом экране, из-за этого случайного порта сервер консоли Операции CVP не может быть развернут за пределами межсетевого экрана.

http://www.cisco.com/c/en/us/td/docs/voice_ip_comm/cust_contact/contact_center/customer_voice_portal/srnd/11_0/CCVP_BK_11366AC9_00_1101-design-guide/CCVP_BK_11366AC9_00_1101-design-guide_chapter_01100.html

Поведение было описано в этом дефекте:

[CSCve32007](#) - межсетевой экран промежуточный сервер консоли операций и компоненты CVP

Для обнаружения гтi случайного числа используйте эти шаги:

Шаг 1. Используйте 2099 для обнаружения PID номера.

Шаг 2. Используйте PID номер для обнаружения всех портов, которые используются.

Пример:

```

C:\>netstat -ano | findstr 2099
TCP    0.0.0.0:2099      0.0.0.0:0        LISTENING        1720
TCP    [::]:2099        [::]:0           LISTENING        1720

C:\>netstat -ano | findstr 1720
TCP    0.0.0.0:1042     0.0.0.0:0        LISTENING        1720
TCP    0.0.0.0:1043     0.0.0.0:0        LISTENING        1720
TCP    0.0.0.0:2099     0.0.0.0:0        LISTENING        1720
TCP    10.66.75.101:1042 10.66.75.47:49345 ESTABLISHED      1720
TCP    10.66.75.101:1042 10.66.75.47:49677 ESTABLISHED      1720
TCP    10.66.75.101:1042 10.66.75.47:50702 ESTABLISHED      1720
TCP    10.66.75.101:1042 10.66.75.47:50708 ESTABLISHED      1720
TCP    10.66.75.101:1042 10.66.75.47:50709 ESTABLISHED      1720
TCP    10.66.75.101:1042 10.66.75.47:50710 ESTABLISHED      1720
TCP    10.66.75.101:1042 10.66.75.47:65492 ESTABLISHED      1720
TCP    10.66.75.101:26783 10.66.75.101:23000 SYN_SENT         1720
TCP    127.0.0.1:1044    127.0.0.1:32000  ESTABLISHED      1720
TCP    [::]:1042        [::]:0           LISTENING        1720
TCP    [::]:1043        [::]:0           LISTENING        1720
TCP    [::]:2099        [::]:0           LISTENING        1720
UDP    0.0.0.0:52048    *:*              1720
UDP    0.0.0.0:57803    *:*              1720
UDP    0.0.0.0:57804    *:*              1720
UDP    10.66.75.101:5516 *:*              1720
UDP    [::]:52048       *:*              1720
UDP    [::]:57803       *:*              1720
UDP    [::]:57804       *:*              1720

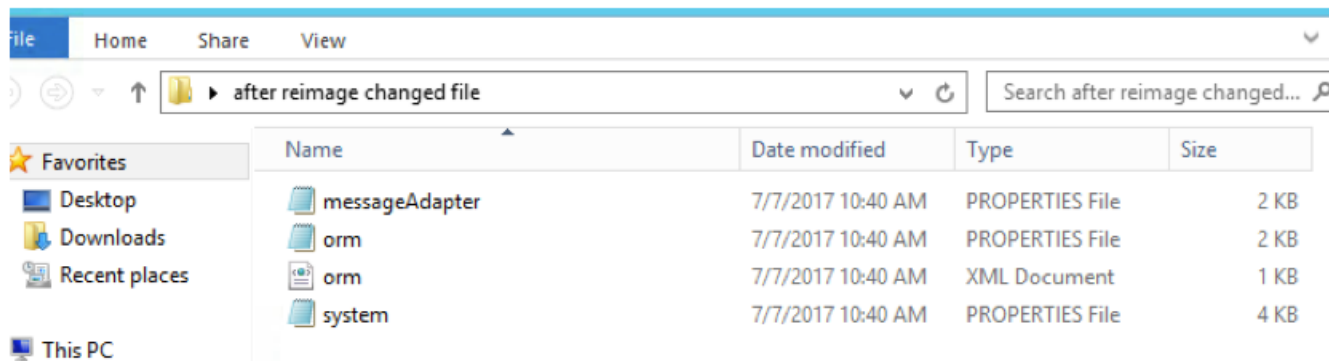
```

Примечание: Соединение между OAMP и сервером вызовов является двунаправленным. Та же команда может использоваться для локальных портов на серверах OAMP.

В котором изменены файлы, повторно захватывают образ процесс?

После повторно захватывают образ процесс, четыре файла изменены:

- messageAdapter.properties
- orm.properties
- orm.xml
- system.properties



Вот изменения к этим четырем файлам:

- В messageAdapter.properties удалены плагины, который был добавлен в предыдущем

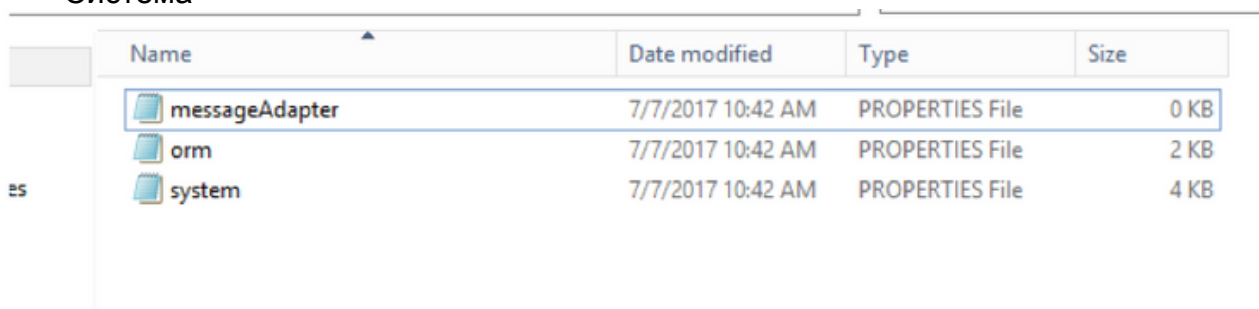
разделе,

- В orm.properties **orm.controller.adapterName** = удален **CVPCTL3**
- В orm.xml удалена вся подсистема, добавленная в предыдущем разделе
- В system.properties подсистема была добавлена в предыдущем разделе, удален

Если вы нажимаете, сохраняют и развертывания от страницы OAMP, сервер вызовов CVP не обновлен, когда OAMP все еще в использовании с ID шины сообщения связываются с Сервером вызовов, но сервер вызовов не имеет такой информации о шине сообщения.

После удаления сервера вызовов CVP от OAMP изменены три файла:

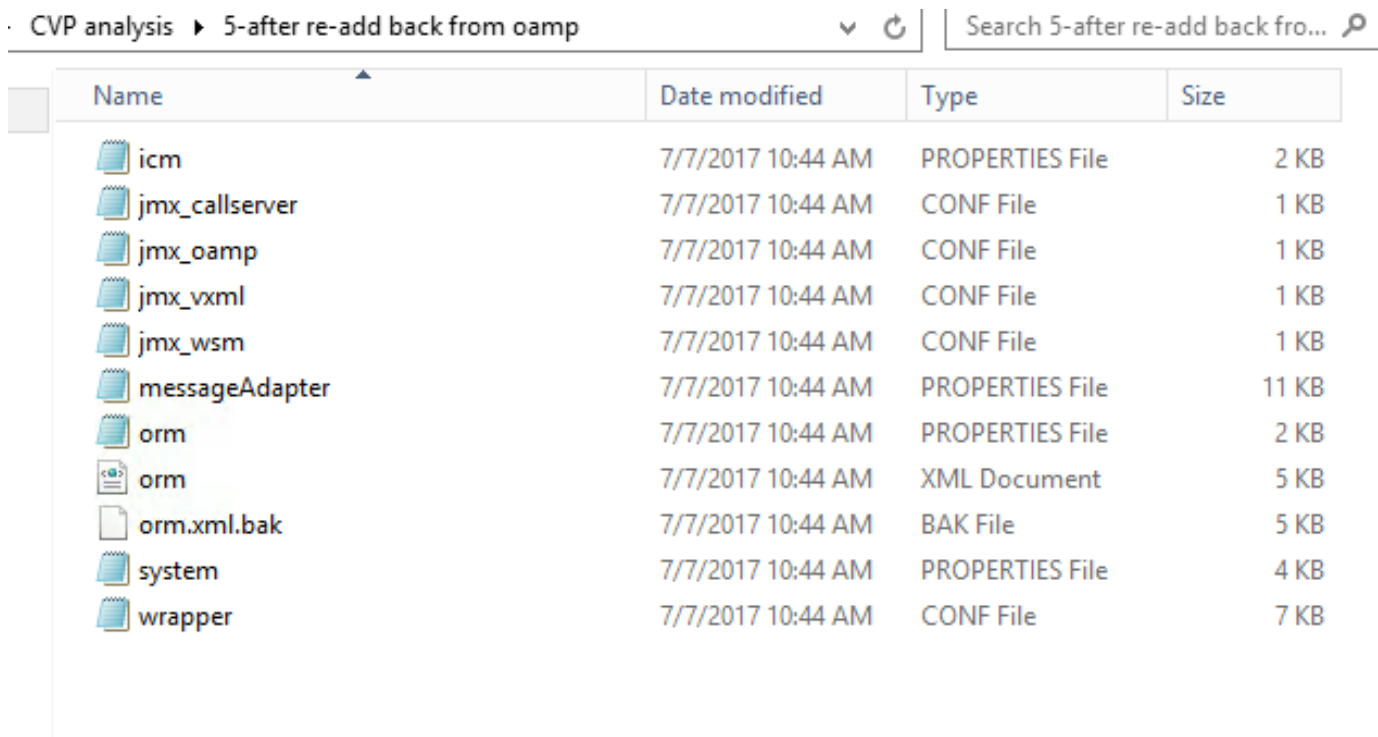
- messageAdaptor
- Orm
- Система



Name	Date modified	Type	Size
messageAdapter	7/7/2017 10:42 AM	PROPERTIES File	0 KB
orm	7/7/2017 10:42 AM	PROPERTIES File	2 KB
system	7/7/2017 10:42 AM	PROPERTIES File	4 KB

- файл messageAdaptor пуст
- Orm добавляет эту линию **orm.controller.adapterName =**
- Системный файл добавляет эту линию **MessagingLayer.adapterName =**

Когда вы повторно добавляете сервер вызовов CVP в OAMP, тогда конфигурация обновлена в сервере вызовов CVP.

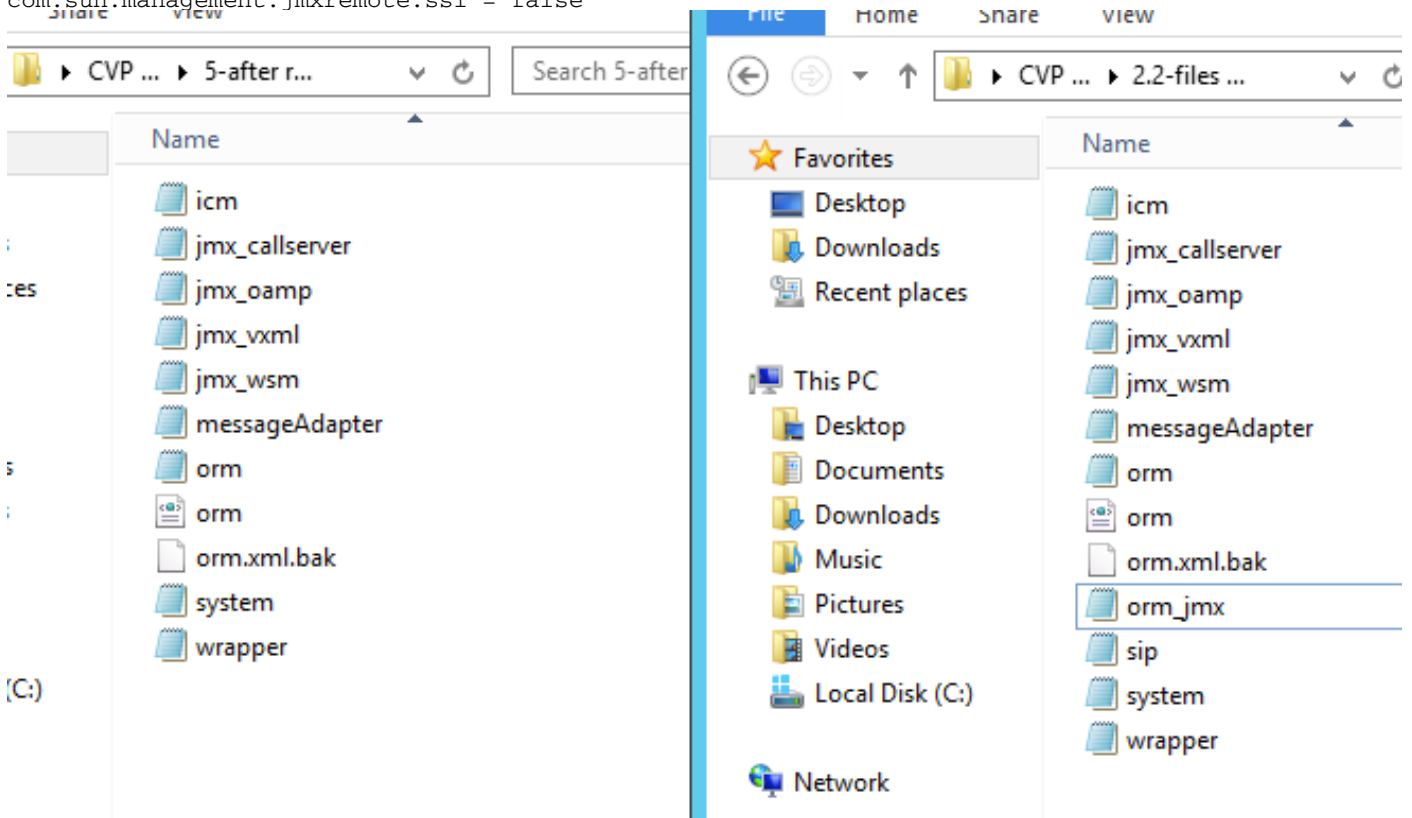


CVP analysis ▶ 5-after re-add back from oamp

Name	Date modified	Type	Size
icm	7/7/2017 10:44 AM	PROPERTIES File	2 KB
jmx_callserver	7/7/2017 10:44 AM	CONF File	1 KB
jmx_oamp	7/7/2017 10:44 AM	CONF File	1 KB
jmx_vxml	7/7/2017 10:44 AM	CONF File	1 KB
jmx_wsm	7/7/2017 10:44 AM	CONF File	1 KB
messageAdapter	7/7/2017 10:44 AM	PROPERTIES File	11 KB
orm	7/7/2017 10:44 AM	PROPERTIES File	2 KB
orm	7/7/2017 10:44 AM	XML Document	5 KB
orm.xml.bak	7/7/2017 10:44 AM	BAK File	5 KB
system	7/7/2017 10:44 AM	PROPERTIES File	4 KB
wrapper	7/7/2017 10:44 AM	CONF File	7 KB

Обновленные файлы являются почти тем же как первоначально развертывания, за исключением файла **orm_jmx**.


```
com.sun.management.jmxremote.ssl.need.client.auth = false
com.sun.management.jmxremote.authenticate = false
com.sun.management.jmxremote.port = 2099
com.sun.management.jmxremote.ssl = false
```



Так, повторно захватите образ, удаляет информацию о шине сообщения, которая вызывает OAMP, не может обновить сервер вызовов CVP. Поэтому Сервер вызовов должен быть удален, чтобы позволить Серверу вызовов принимать новое выделение шины сообщения.

Подключенные файлы конфигурации и захват пакета для ссылки.