

# Унифицированное предприятие Contact Center (UCCE) / Программное средство Получателя Перехвата простого протокола управления сетью (SNMP) клиентского голосового портала (CVP)

## Содержание

[Введение](#)

[Предварительные условия](#)

[Требования](#)

[Используемые компоненты](#)

[!--- конфигурацию](#)

## Введение

Этот документ описывает, как включить, наблюдать и собрать события SNMP, генерируемые UCCE / приложение CVP через программное средство Приемника прерываний для тестирования функций SNMP и связанных проблем SNMP устранения неполадок.

## Предварительные условия

### Требования

Компания Cisco рекомендует предварительно ознакомиться со следующими предметами:

- Конфигурация SNMP V2 в UCCE и CVP

### Используемые компоненты

Сведения, содержащиеся в данном документе, касаются следующих версий программного обеспечения и оборудования:

- Версия 10.5 (1) UCCE
- Программное средство приемника прерываний

Сведения, представленные в этом документе, были получены от устройств, работающих в специальной лабораторной среде. Все устройства, описанные в этом документе, были запущены с чистой (стандартной) конфигурацией. В рабочей сети необходимо изучить потенциальное воздействие всех команд до их использования.

**!--- конфигурацию**

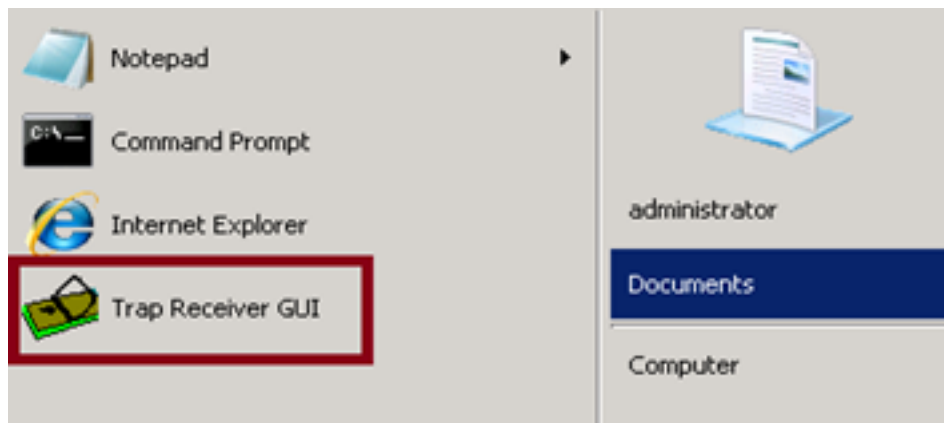
Процедура для включения просмотрите и соберите события SNMP.

Шаг 1. Установите программное средство Приемника прерываний на сервере назначения, который получает сообщения SNMP, генерируемые UCCE / серверы приложений CVP.

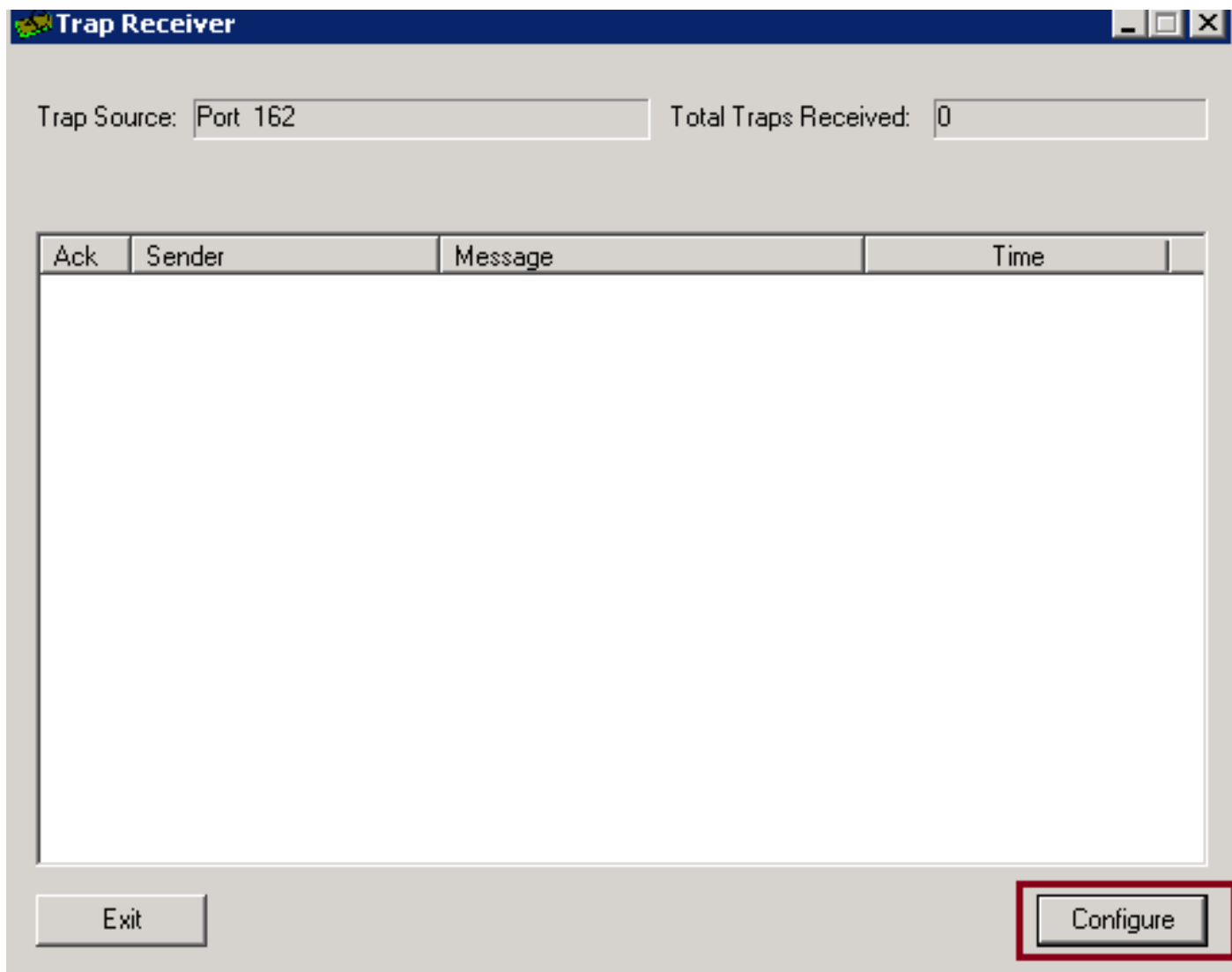
**Примечание:** Программное средство присоединено к этой статье, **TrapReceiver.zip**

Шаг 2. Загрузите UCCE / Информационная база управления (MIB) CVP в программном средстве путем выполнения шагов ниже

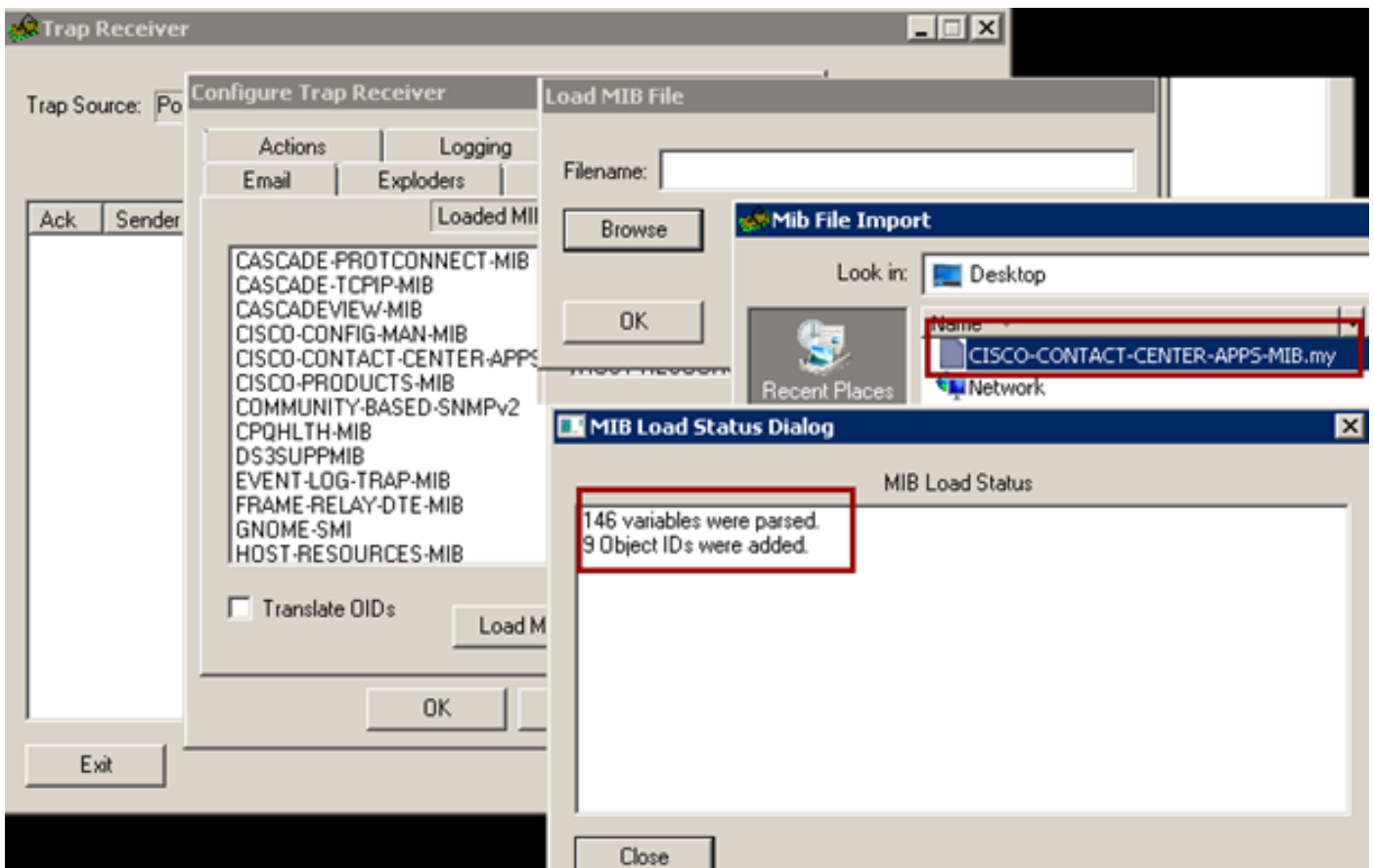
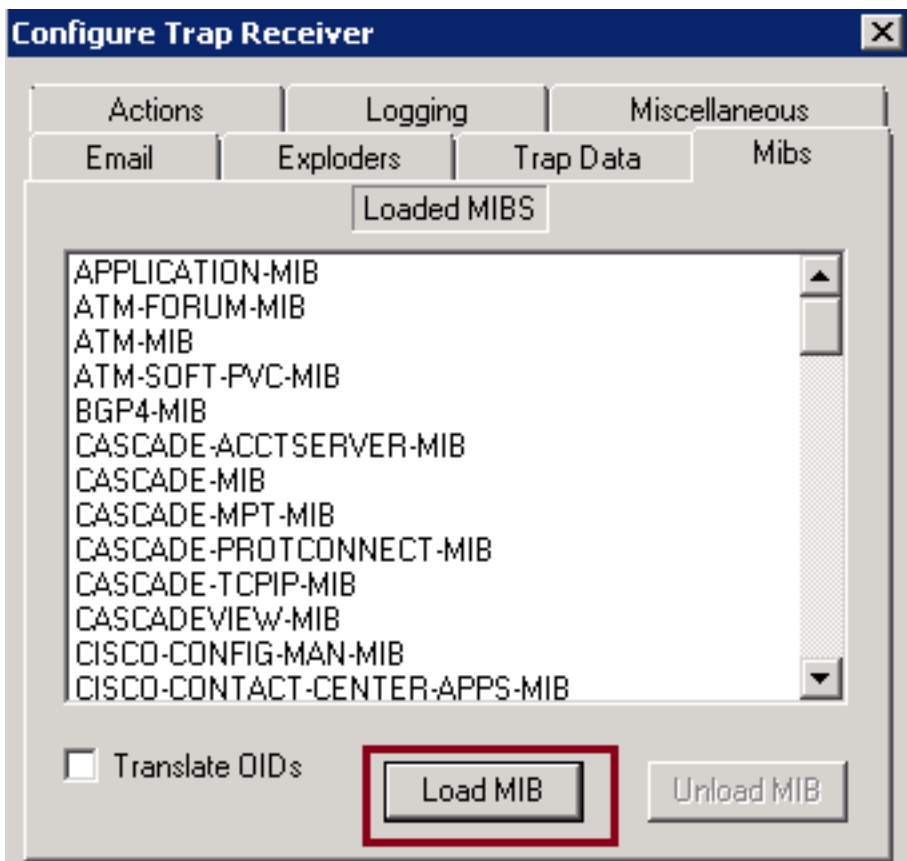
(i) Включите программное средство через **GUI Приемника прерываний**.



(ii) Щелкните по кнопке **Configure**.



(iii) В **Mibs** вкладка выбирает опцию **Load MIB** и импортирует MIB CVP и UCCE.

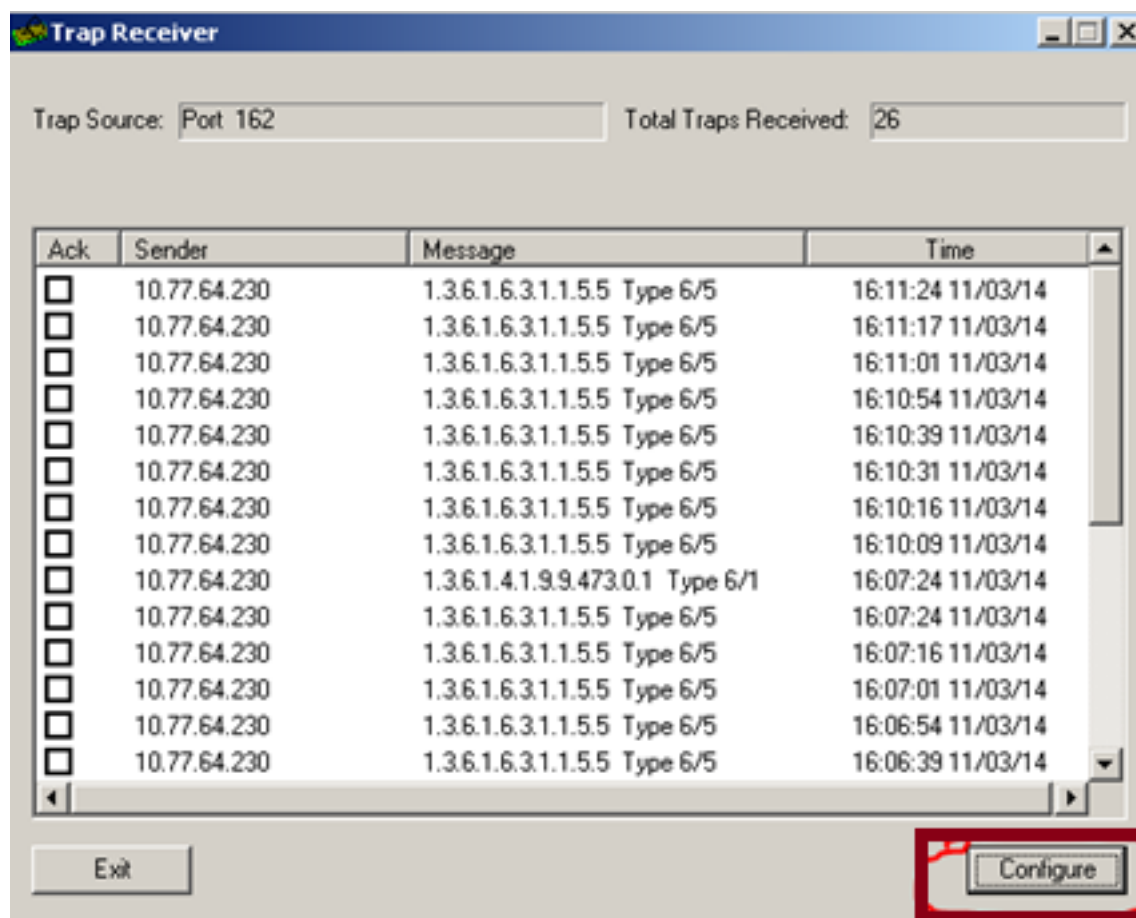


На данном этапе программное средство успешно настроено для принятия входящих событий SNMP от UCCE / серверы CVP.

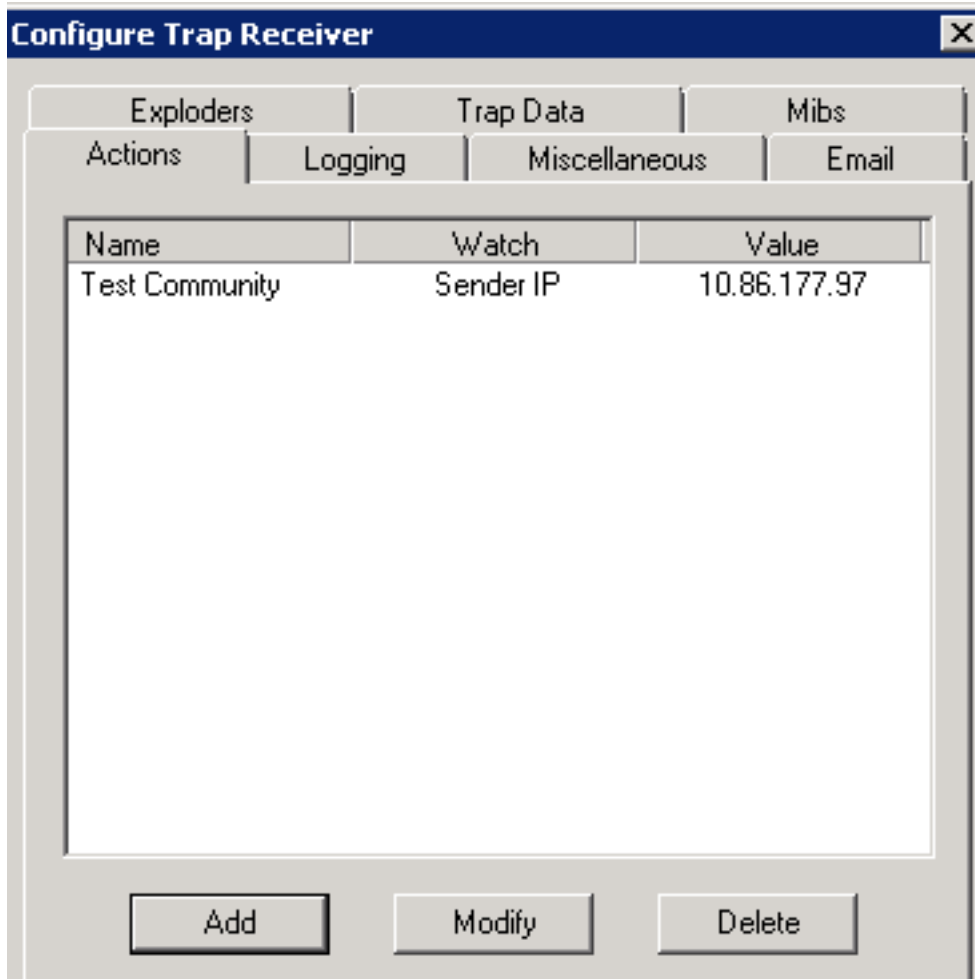
Шаг 3. Для выбора определенного CVP / сервер UCCE или строка имени и пароля и

собрать информацию в журналах, можно выполнить действия, сообщившие ниже.

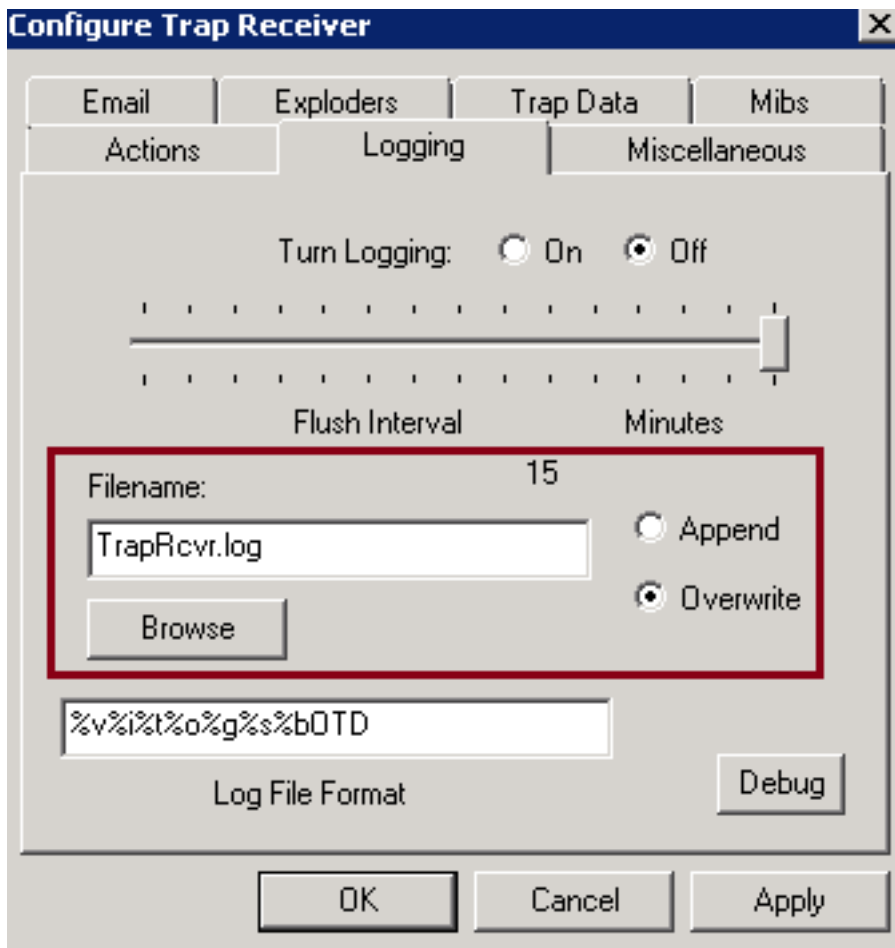
(i) В Приемнике прерываний GUI выбирают кнопку Configure.



(ii) Под вкладкой Actions Добавьте требуемые подробные данные.



(iii) После того, как сделанный с вкладкой **Actions**, вкладка **Select Logging** для обеспечения регистрационной информации, такой как **Имя файла**, путь, **Добавляет** или **Перезапись**.



Щелкните по Apply и OK.

(iv) После того, как приемник прерываний настройки должен начать получать trap-сообщения, подобные информации, показанной ниже.

