

Каково Отношение Между Distributor Service Account and Active Directory User Group?

Содержание

[Введение](#)

[Каково отношение между группой Учетной записи сервиса и Пользователя Active Directory Дистрибьютора UCCE?](#)

[Сводка](#)

Введение

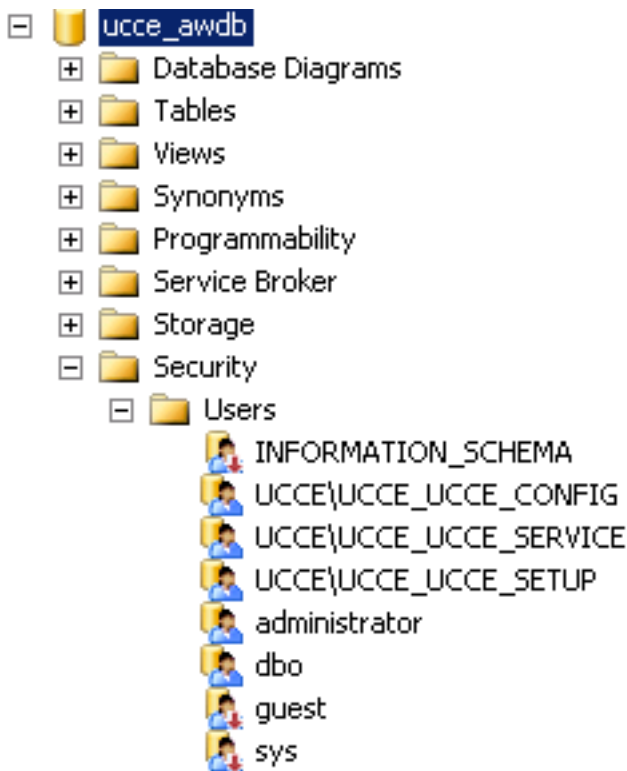
Этот документ описывает отношение между учетными записями сервиса Унифицированного предприятия Contact Center (UCCE) на сервере дистрибьютора и Группам безопасности Active Directory (AD).

Унифицированный Intelligent Contact Manager (ICM) и сервисы UCCE, такие как Logger или Дистрибьютор, выполняются под контекстом учетной записи пользователя домена, обычно известной, как сервис считают. Программное средство Менеджера учетной записи сервиса (SAM) обрабатывает создание и обслуживание учетных записей сервиса. Веб-Настройка использует интерфейс командной строки SAM для тихого создания учетных записей сервиса.

Каково отношение между группой Учетной записи сервиса и Пользователя Active Directory Дистрибьютора UCCE?

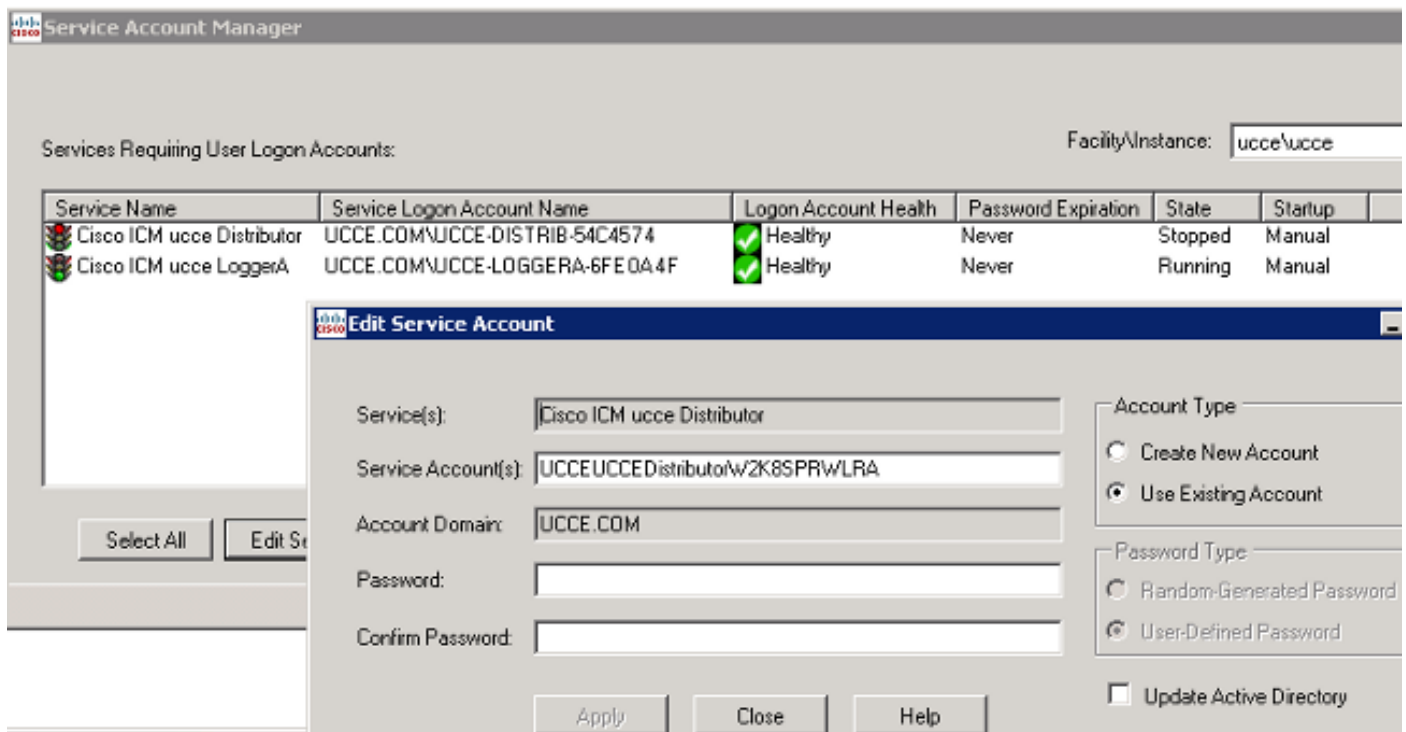
Во время установки Административной рабочей станции (AW) websetup добавляет **config**, **сервис** и **группы пользователей настройки** к Microsoft SQL Server (SQL), поскольку рисунок 1 показывает. Это фактически группы пользователей в AD.

Рисунок 1



Если вы переходите к Менеджеру Учетной записи сервиса и нажимаете **Edit Service Account**, можно посчитать реального пользователя **UCCEUCCEdistributorW2K8SPRWLRA**, который дистрибьютор использует для входа в систему к SQL. (см. рис. 2).

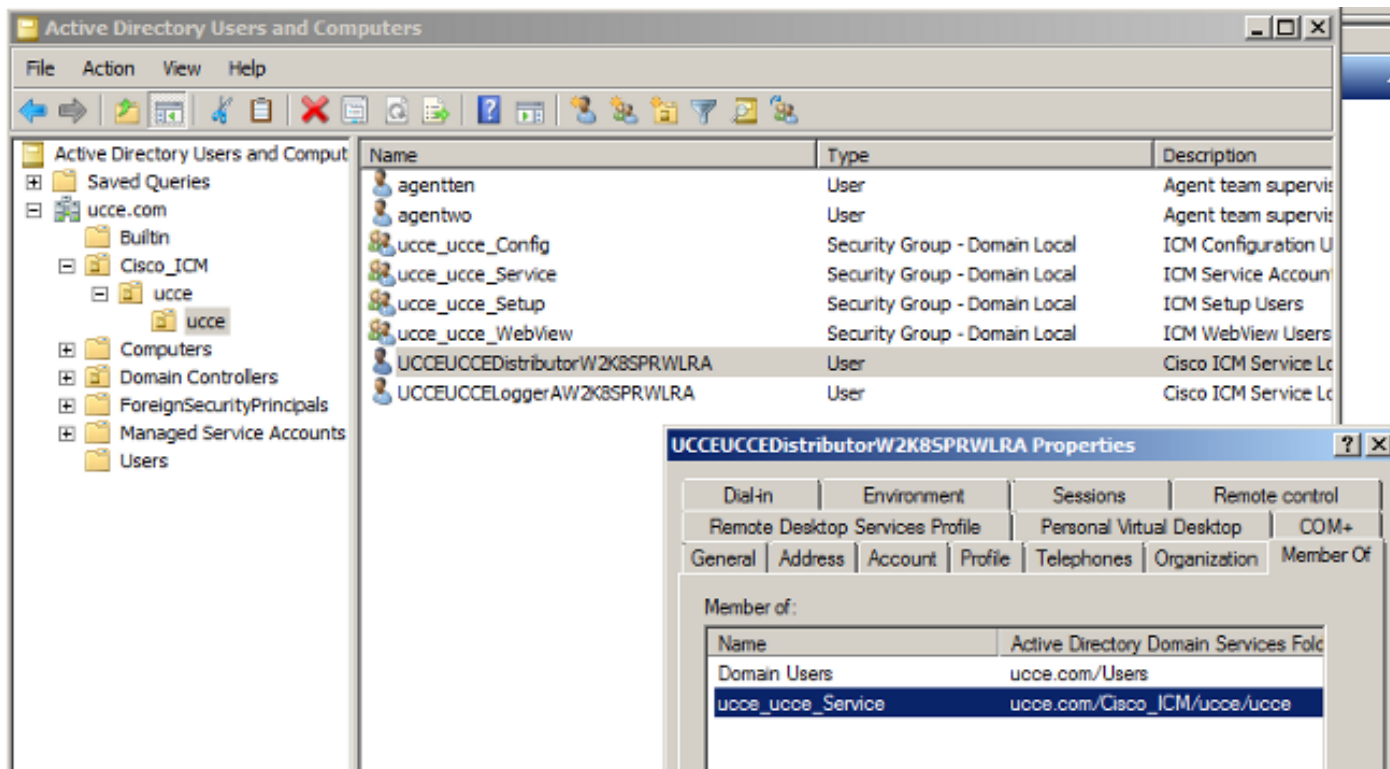
Рис. 2



Примечание: Cisco рекомендует не изменять пароль от Менеджера службы Windows, поскольку учетная запись сервиса автоматическая созданный, и это - AD пользователь. Используйте SAM для редактирования учетной записи пользователя, поскольку это также обновляет AD при проверке флажка **Update Active Directory**.

Пользователи и компьютеры Active Directory показывают, что UCCEUCCEdistributorW2K8SPRWLRA является участником сервисной группы безопасности. См. рис. 3.

Рис. 3



Пользователи помещены в корректные группы пользователей websetup. Альтернативно можно выполнить SAM позже, чтобы исправить состав группы или отредактировать учетную запись сервиса.

Сводка

Поскольку рисунок 2 показывает, учетное имя службы Windows является UCCE.COMUCCE-DISTRIB-54C4574. Фактическое имя пользователя найдено в SAM и является UCCEUCCEdistributorW2K8SPRWLRA.

Этот пользователь является AD пользователем и участником Сервисной группы безопасности. Сервисная группа безопасности имеет доступ SQL под тем же названием (geotel dbadmin роль).

Это объясняет, как дистрибьютор использует AD группу пользователей для входа в систему к SQL. То же пользовательское отношение просит учетные записи сервиса протоколирования также.

Примечание: Воссоздание awdb не имеет никакого эффекта на пользователей SQL. Если вы удаляете Дистрибьютора и добавляете снова с websetup, пользователи воссозданы с нуля.