

Диагностическая ручная установка портика платформы и файлы журнала

Содержание

[Введение](#)

[Предварительные условия](#)

[Требования](#)

[Используемые компоненты](#)

[Проблема](#)

[Устранение неисправностей](#)

[Решение](#)

Введение

Этот документ описывает процедуру, используемую для восстановления отказавшей установки Cisco Unified Contact Center Enterprise (UCCE) Порттик Платформы Диагностики.

Предварительные условия

Требования

Компания Cisco рекомендует предварительно ознакомиться со следующими предметами:

- Cisco UCCE
- Диагностический порттик платформы
- Сервисы Microsoft Windows, реестр и CLI

Используемые компоненты

Сведения в этом документе основываются на Cisco Версии 8.5 и 9.0 UCCE.

Сведения, представленные в этом документе, были получены от устройств, работающих в специальной лабораторной среде. Все устройства, описанные в этом документе, были запущены с чистой (стандартной) конфигурацией. В рабочей сети необходимо изучить потенциальное воздействие всех команд до их использования.

Проблема

После новой установки или Обновления Обновления, не могла бы загрузиться страница Diagnostic Framework Portico. Кроме того, **Cisco Intelligent Contact Management (ICM) сервис Платформы Диагностики** не мог бы появиться в **services.msc**.

Устранение неисправностей

Обратитесь к этим URL от локального сервера, на котором Порттик работает для достижения страницы Portico Diagnostic. Гарантируйте обновление **<UCCE-IP-сервер>** и **<Имя копии>** местозаполнителей соответственно для среды.

- <https://localhost:7890/icm-dp/rest/DiagnosticPortal/GetMenu>
- <https://<UCCE-IP-сервер>:7890/icm-dp/rest/DiagnosticPortal/GetMenu>
- <https://<UCCE-IP-сервер>:7890/icm-dp/rest/AnalysisManager/GetMenu? InstanceName = <Имя копии>>

Если вышеупомянутые URL не работают, обратитесь к этим файлам журнала для дополнительных сведений:

- C : \icm\serviceability\diagnostics\logs
- C : \Temp\icminstall.log

Если любая из этих ссылок ошибок установщика журналов, можно рассмотреть журналы **InstallUtil**. Чтобы сделать это, перейдите к **C:> Windows> Microsoft. СЕТЬ> Платформа> v2.0.50727> InstallUtil** и открытый **InstallUtil. INSTALLLOGFILE**.

Решение

Выполните эти шаги для установки Диагностической Платформы вручную:

1. Откройте командную строку.
2. Введите эти команды:
`c:\windows\Microsoft.NET\Framework\v2.0.50727\InstallUtil.exe`
`c:\icm\serviceability\diagnostics\bin\DiagFwSvc.exe`Диагностическая Платформа теперь установлена, как показано в этом образе:

```
Administrator: Command Prompt
Microsoft Windows [Version 6.1.7601]
Copyright (c) 2009 Microsoft Corporation. All rights reserved.

C:\Users\Administrator>C:\Windows\Microsoft.NET\Framework\v2.0.50727\InstallUtil.exe C:\nicm\serviceability\di
Microsoft (R) .NET Framework Installation utility Version 2.0.50727.5420
Copyright (c) Microsoft Corporation. All rights reserved.

Running a transacted installation.

Beginning the Install phase of the installation.
See the contents of the log file for the C:\nicm\serviceability\diagnostics\bin\DiagFwSvc.exe assembly's progr
The file is located at C:\nicm\serviceability\diagnostics\bin\DiagFwSvc.InstallLog.
Installing assembly 'C:\nicm\serviceability\diagnostics\bin\DiagFwSvc.exe'.
Affected parameters are:
  logtoconsole =
  assemblypath = C:\nicm\serviceability\diagnostics\bin\DiagFwSvc.exe
  logfile = C:\nicm\serviceability\diagnostics\bin\DiagFwSvc.InstallLog
Installing service DiagFwSvc...
Service DiagFwSvc has been successfully installed.
Creating EventLog source DiagFwSvc in log Application...

The Install phase completed successfully, and the Commit phase is beginning.
See the contents of the log file for the C:\nicm\serviceability\diagnostics\bin\DiagFwSvc.exe assembly's progr
The file is located at C:\nicm\serviceability\diagnostics\bin\DiagFwSvc.InstallLog.
Committing assembly 'C:\nicm\serviceability\diagnostics\bin\DiagFwSvc.exe'.
Affected parameters are:
  logtoconsole =
  assemblypath = C:\nicm\serviceability\diagnostics\bin\DiagFwSvc.exe
  logfile = C:\nicm\serviceability\diagnostics\bin\DiagFwSvc.InstallLog

The Commit phase completed successfully.

The transacted install has completed.

C:\Users\Administrator>_
```

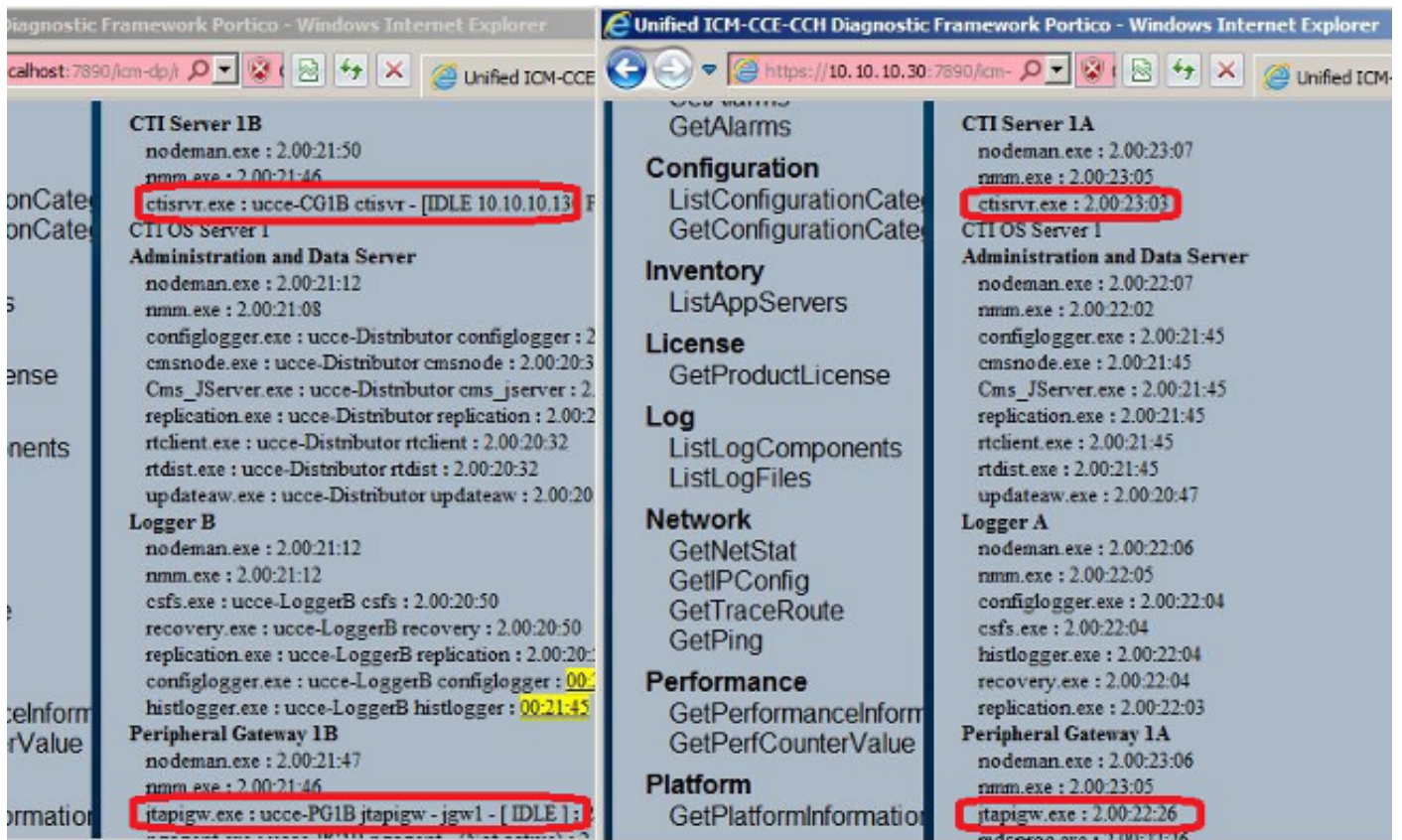
Если сервис уже существует на вашей машине, вы получаете это сообщение:

An exception occurred during the Install phase.

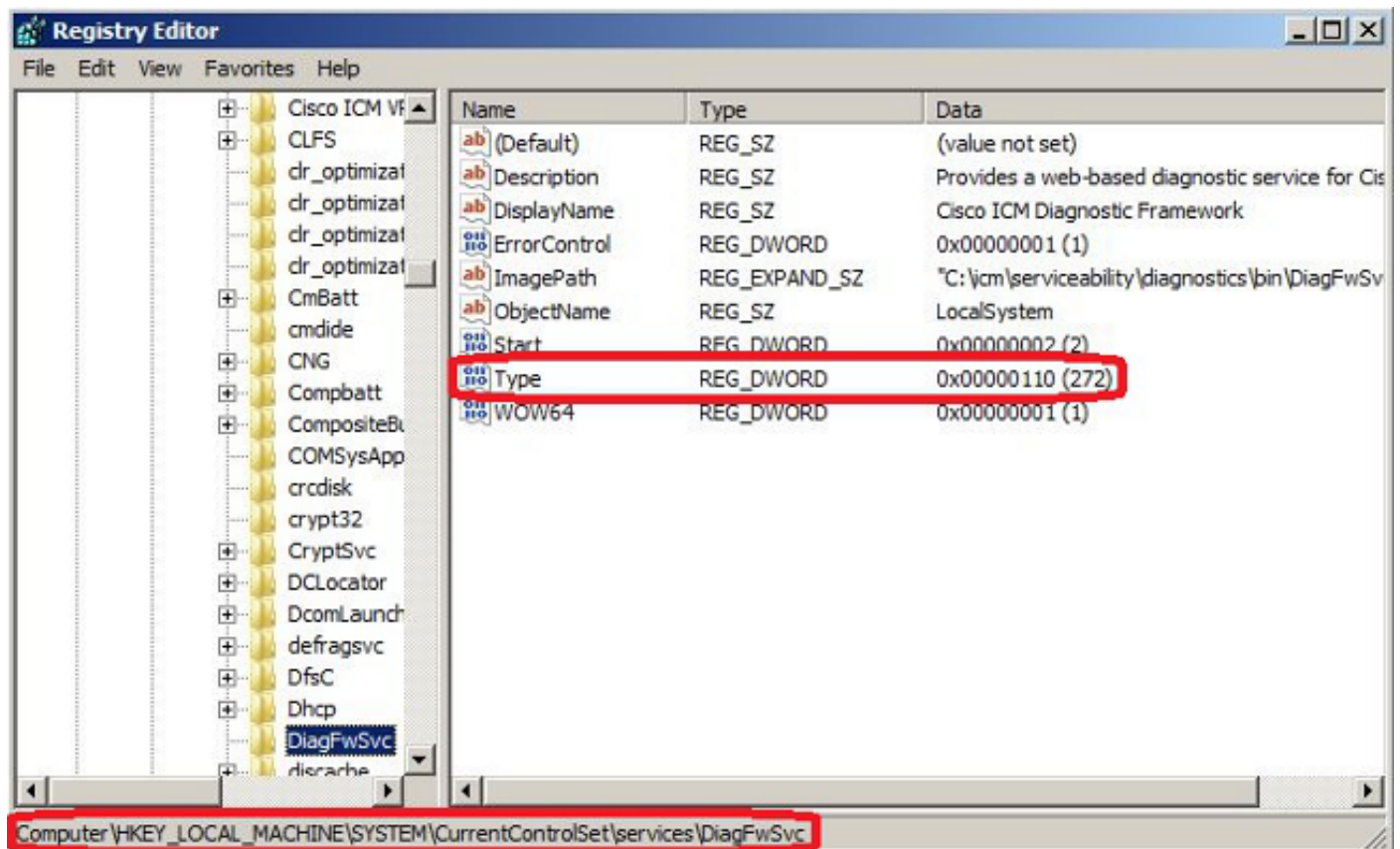
System.ComponentModel.Win32Exception: The specified service already exists

Установка выполнена трансовозбудившим уголовное дело способом; если один из блоков не в состоянии устанавливаться, установка всех других блоков отложена. Удаление не трансовозбудено уголовное дело.

Примечание: После ручной установки Диагностического Портка Платформы процессы (в нижнем правом угле следующего снимка экрана) могли бы быть не в состоянии показывать статус. Если установлено правильно, информация в нижней левой части снимка экрана должна отобразиться.



Если Порттик Диагностики ICM, который ListProcesses и Унифицированные команды show processes CLI не показывают статусу процессов ICM после ручной установки, завершено, перейдите к HKEY_LOCAL_MACHINE> СИСТЕМА>> Services CurrentControlSet> DiagFwSvc и проверьте, что Тип установлен в 0x0000110 (272).



Если изменение в реестре требуется, перезагрузите сервер для фиксации изменения. После перезагрузки статус процессов UCCE должен отобразиться должным образом.