

Процедура для мониторинга шлюзов CPAM потеря работоспособности или неизвестное состояние

Содержание

[Введение](#)

[Предварительные условия](#)

[Требования](#)

[Используемые компоненты](#)

[Настройте SMTP на сервере CPAM](#)

[Настройте правило автоматизации от клиента CPAM](#)

[Настройте правило автоматизации от клиента CPAM](#)

Введение

Этот документ описывает, как контролировать шлюз Менеджера физического доступа Cisco (CPAM) с помощью Правила Автоматизации. Если какой-либо шлюз изменяет их статус на Выключенный или Неизвестное, это уведомлено по электронной почте.

Предварительные условия

Требования

Компания Cisco рекомендует предварительно ознакомиться со следующими предметами:

- CPAM 1.4.x или CPAM 1.5. x
- SMTP Server & Port
- Адрес электронной почты

Используемые компоненты

Настоящий документ не имеет жесткой привязки к каким-либо конкретным версиям программного обеспечения и оборудования.

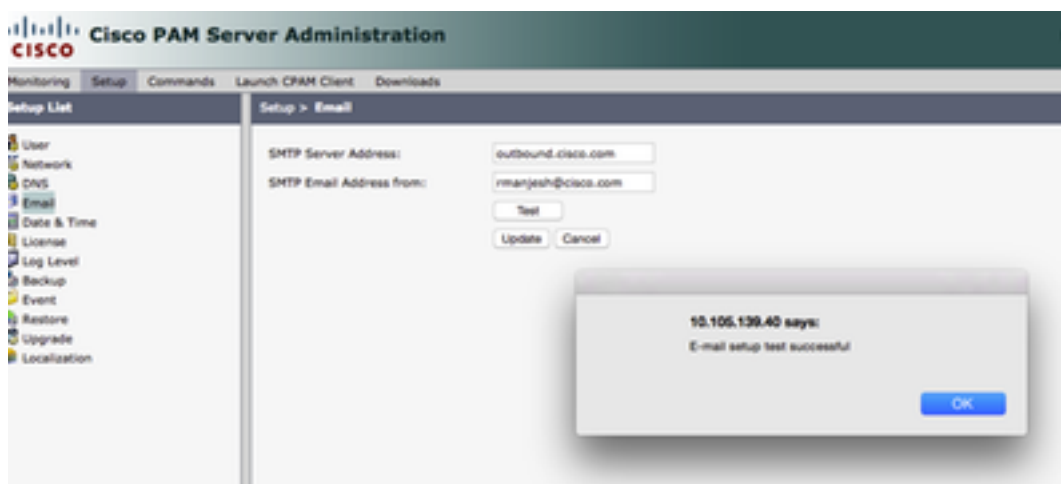
Сведения, представленные в этом документе, были получены от устройств, работающих в специальной лабораторной среде. Все устройства, описанные в этом документе, были запущены с чистой (стандартной) конфигурацией. В рабочей сети необходимо изучить потенциальное воздействие всех команд до их использования.

Настройте SMTP на сервере CPAM

Шаг 1. Вход в систему к Странице администратора CPAM, как показано в образе:



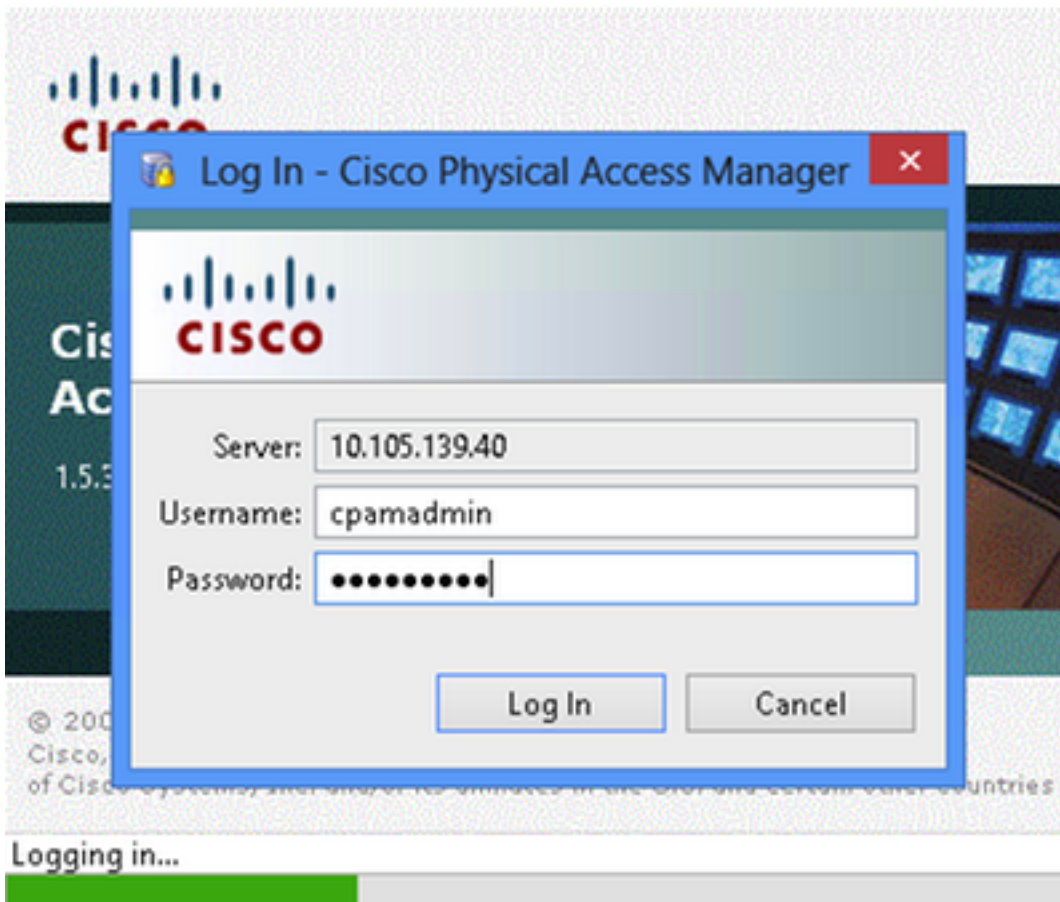
Шаг 2. Перейдите, чтобы **Установить**> **Электронная почта**, Настроить Адрес сервера Протокола SMTP и Адрес электронной почты, как показано в образе:



Шаг 3. **Нажмите** кнопку **Update (Обновить)**.

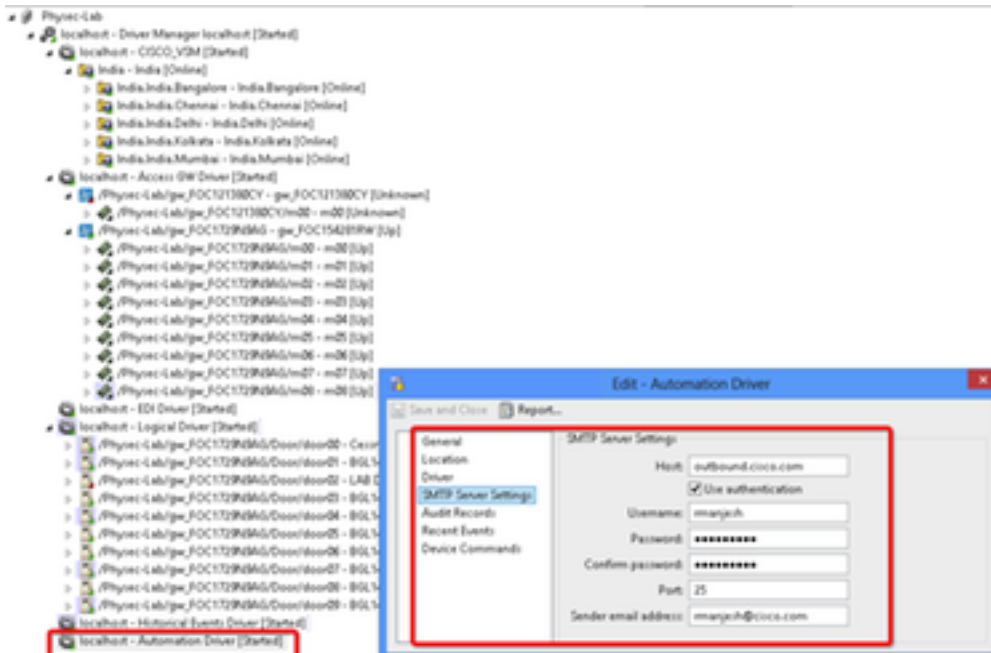
Шаг 4. . Нажмите в **Тесте**. (Сервер CPAM посылает **Тестовое** электронное письмо Адресу электронной почты).

Шаг 5. . Войдите в систему **клиент CPAM**



Настройте правило автоматизации от клиента СРАМ

Шаг 1. Перейдите к Дверям > Аппаратные средства, как показано в образе:

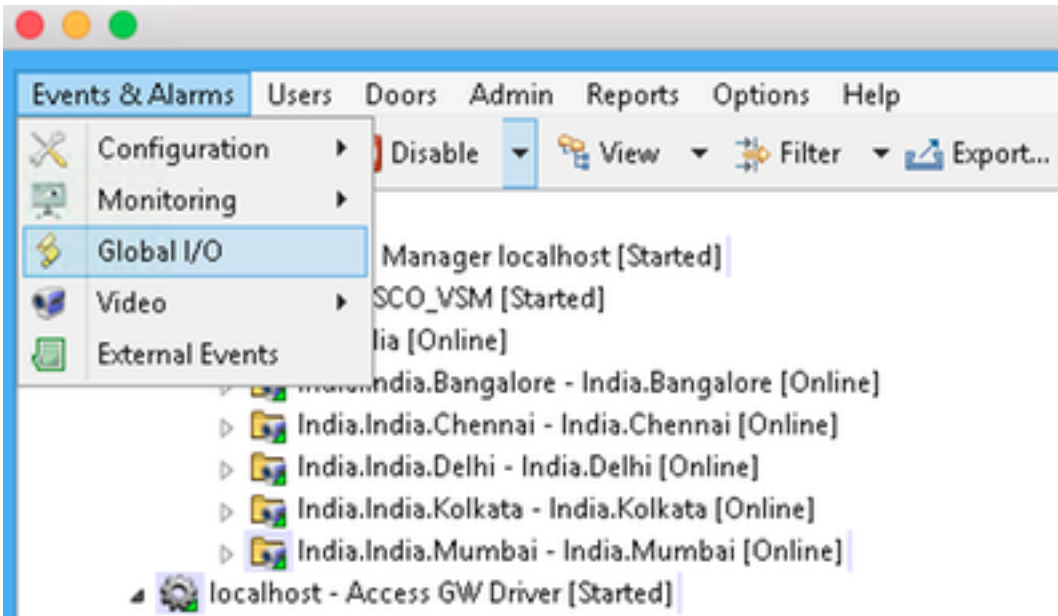


Шаг 2. Щелкните правой кнопкой по Automation Driver, Select Edit.

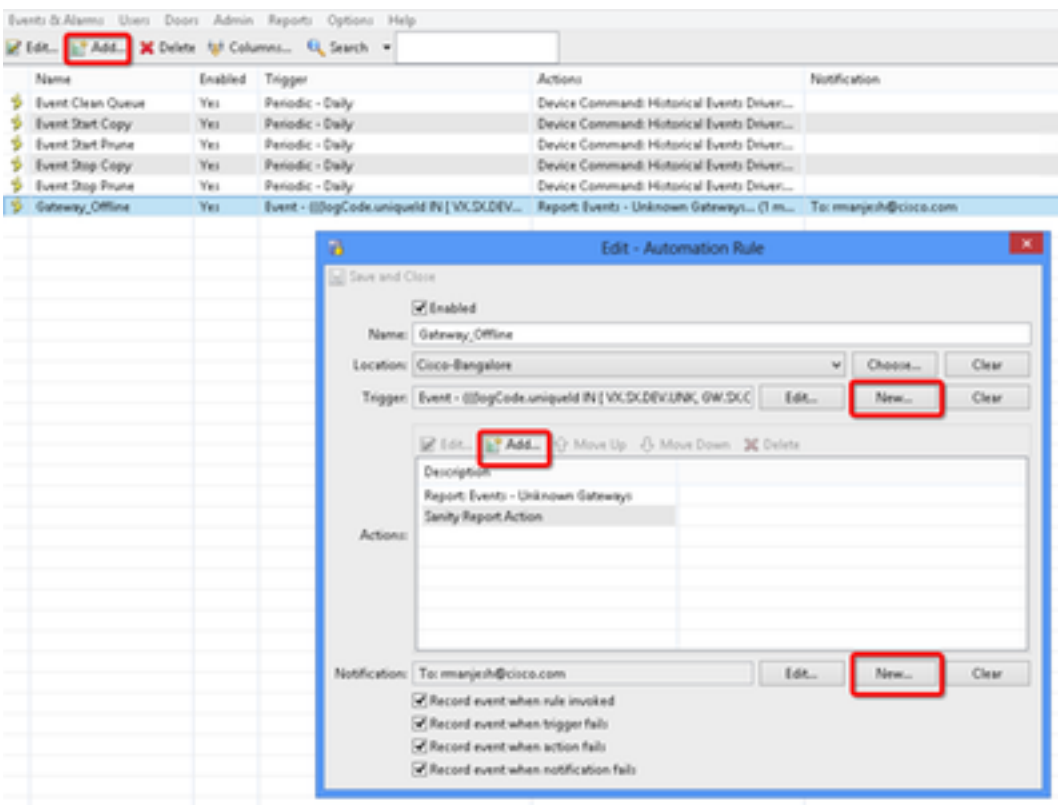
Шаг 3. Перейдите к SMTP, Разъединяют Параметры настройки и заполняют все подробные данные SMTP

- Host – Адрес сервера SMTP
- Проверьте аутентификацию использования
- Имя пользователя – Идентификатор пользователя
- Password
- Порт 25
- Адрес электронной почты отправителя – Адрес электронной почты вышеупомянутого пользователя.

Шаг 4. . Перейдите к **Событиям и Сигналам тревоги> Глобальный Ю**, как показано в образе:

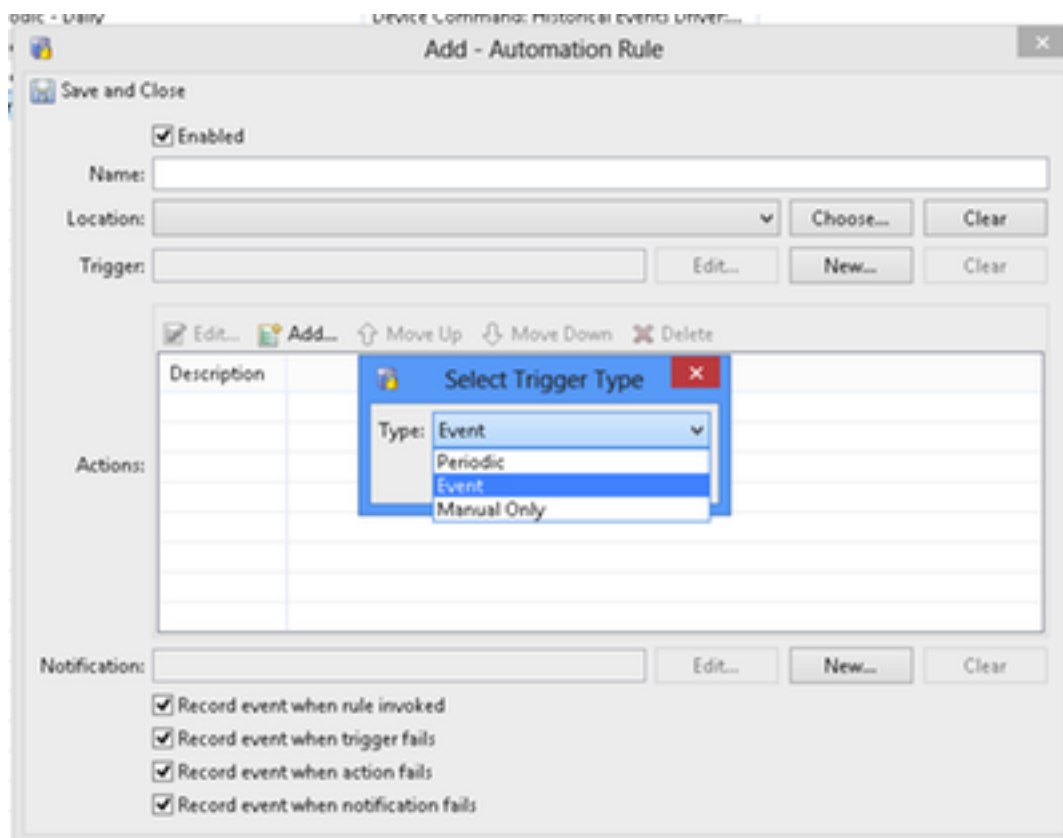


Шаг 5. . Как показано в образе, **нажмите Add**.

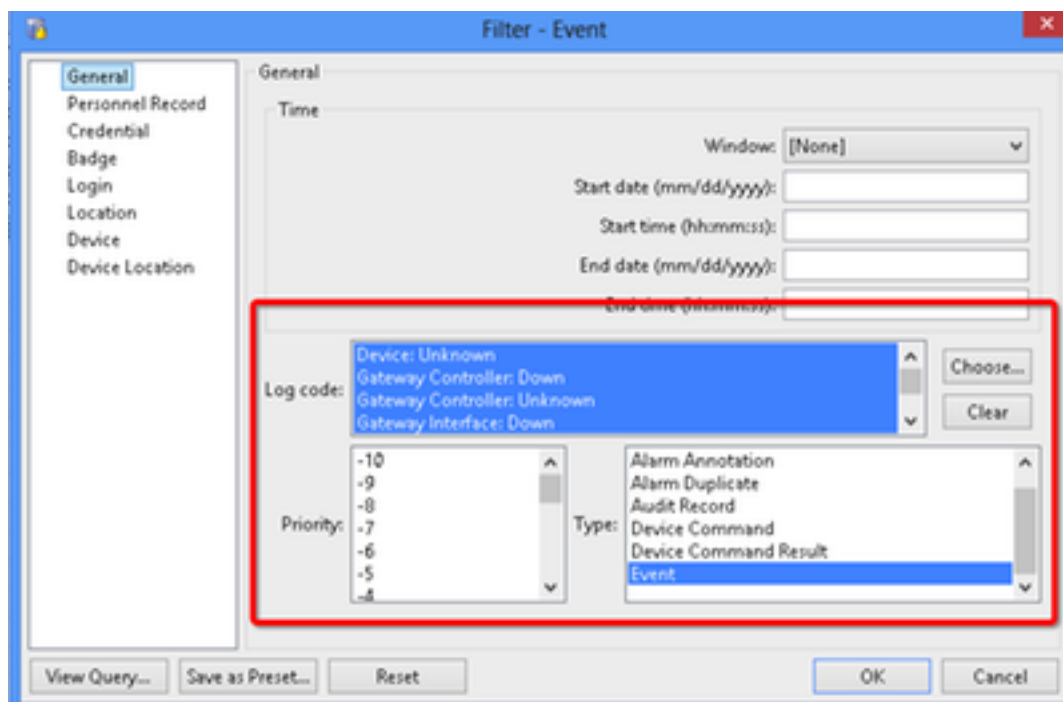


Шаг 6. Введите **имя** и выберите **дерево местоположения**.

Шаг 7. Иницируйте, Выберите EDIT и затем Событие



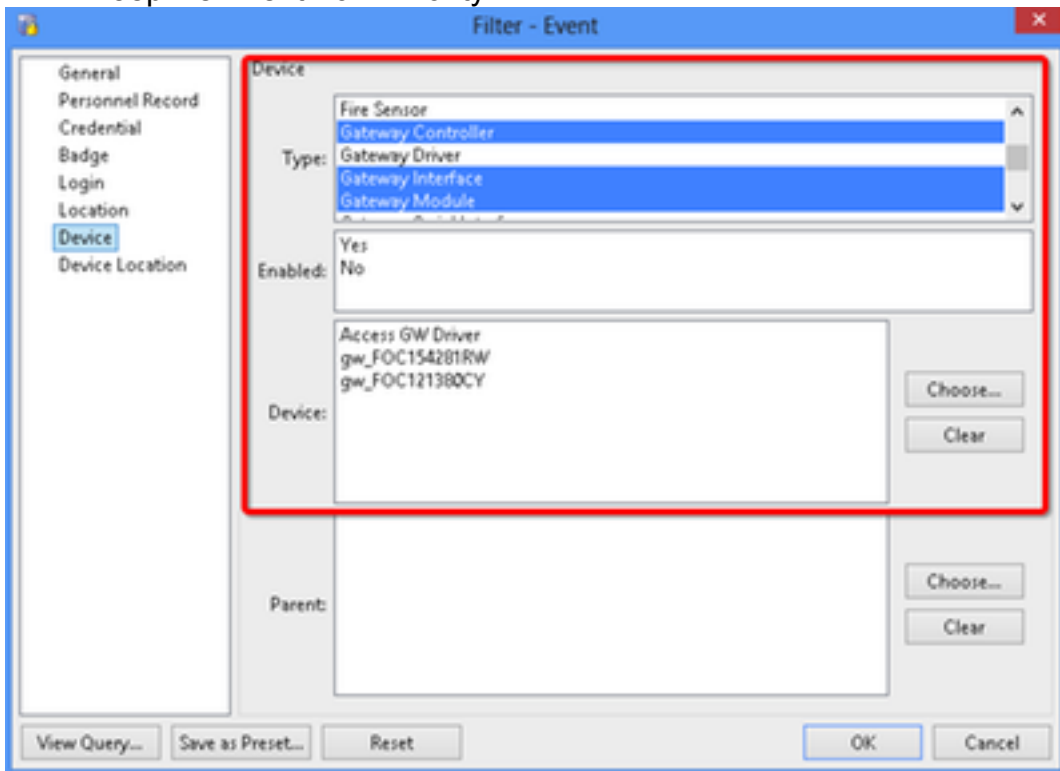
Шаг 8. Нажмите в Фильтре Редактирования, как показано в образе:



Перейдите к **Общему** > Код журнала. Выберите их код журнала

- Устройство: неизвестный
- Контроллер шлюза: _____ отключен
- Контроллер шлюза: неизвестный
- Интерфейс шлюза: _____ отключен

- Выключенный модуль
- Выберите Event from Priority

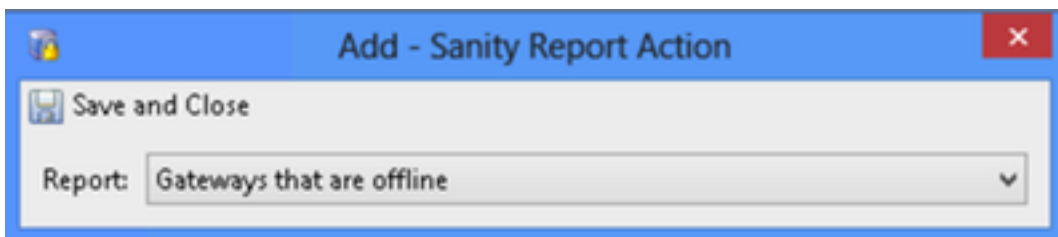
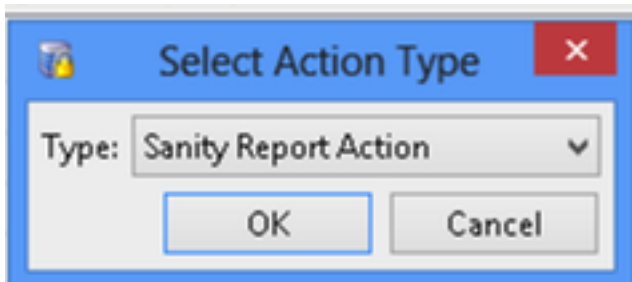
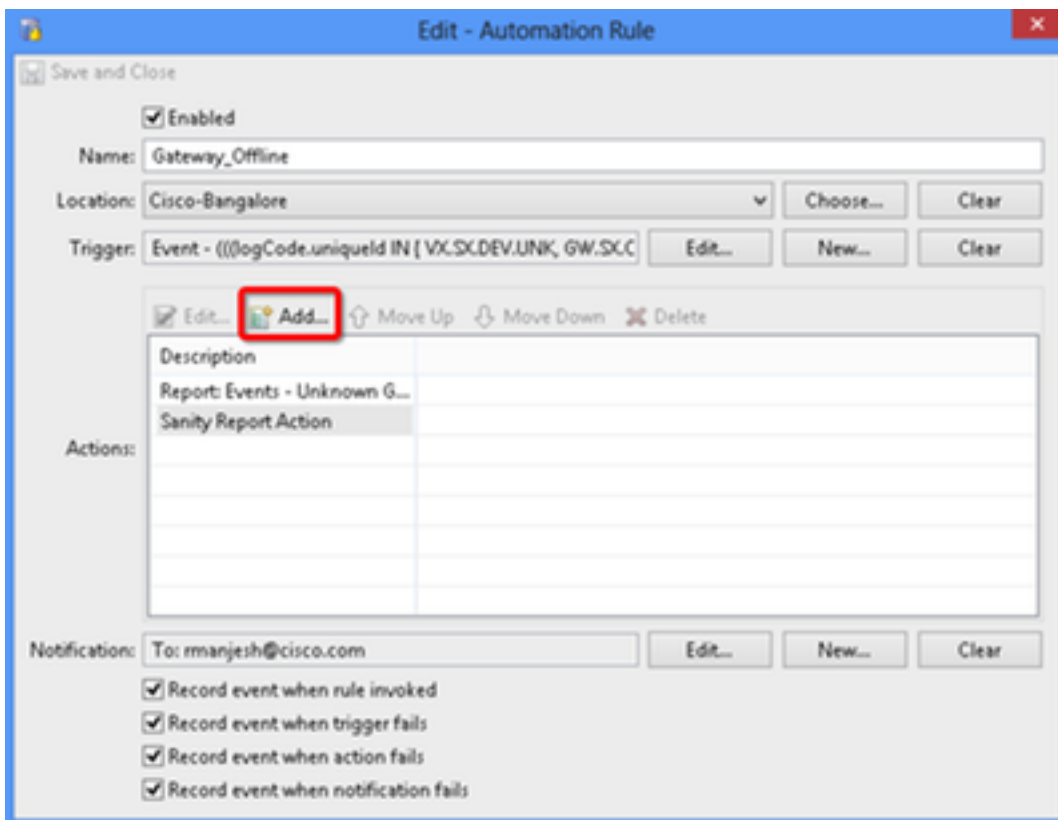


Выберите Device. Выберите их Тип

- Контроллер шлюза
- Интерфейс шлюза
- Модуль шлюза
- Перейдите к Устройству, Выберите все шлюзы.

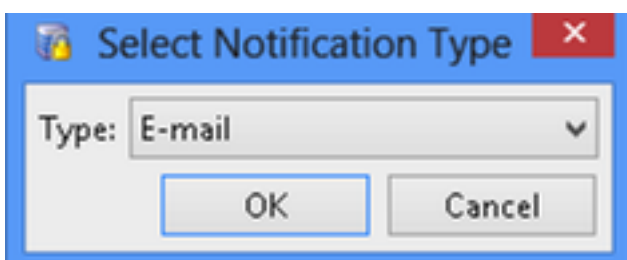
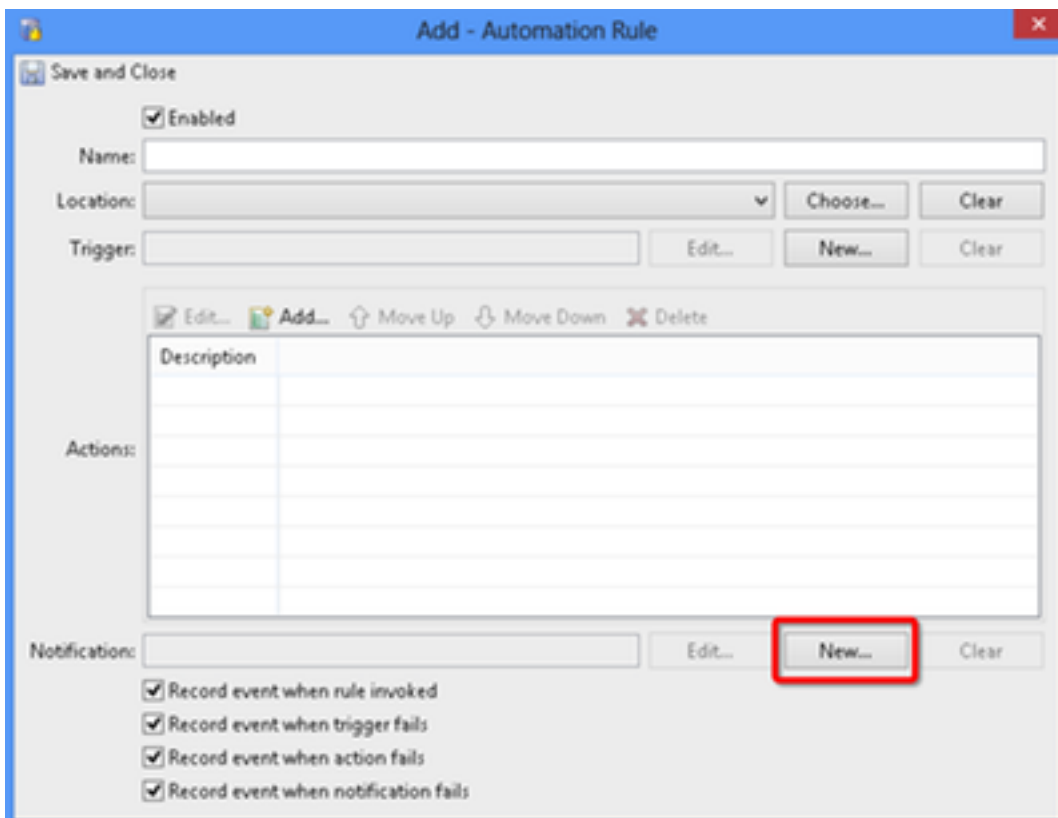
Шаг 9 Нажмите кнопку **OK**

Шаг 10. Щелкните по **Add, Select Sanity Report Action > Gateways**, которые являются **офлайновыми**



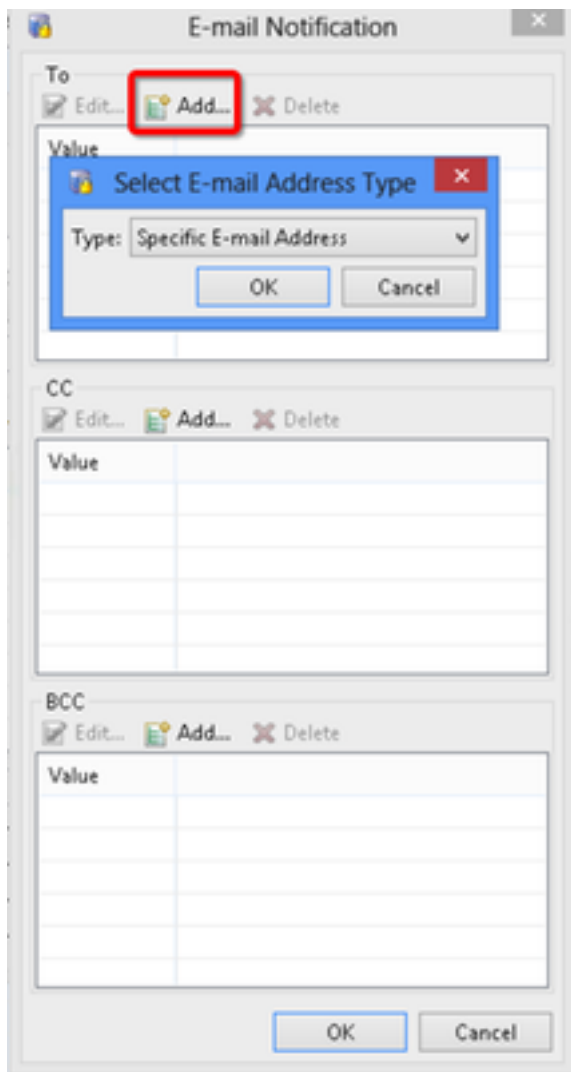
Шаг 11. Щелкните по **Save** и **Close**.

Шаг 12. Перейдите к **Уведомлению**, Нажмите **New**, как показано в образе:



Шаг 13. Выберите **Type Email**.

Шаг 14. **Нажмите Add**, выберите Specific Email Address и Enter Email address, к которому уведомлению быть переданным (Также адрес электронной почты может быть добавлен к CC и BCC), как показано в образе:



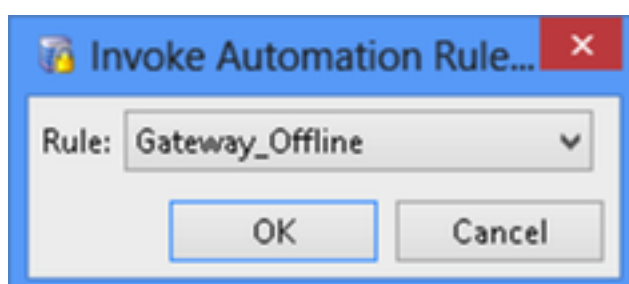
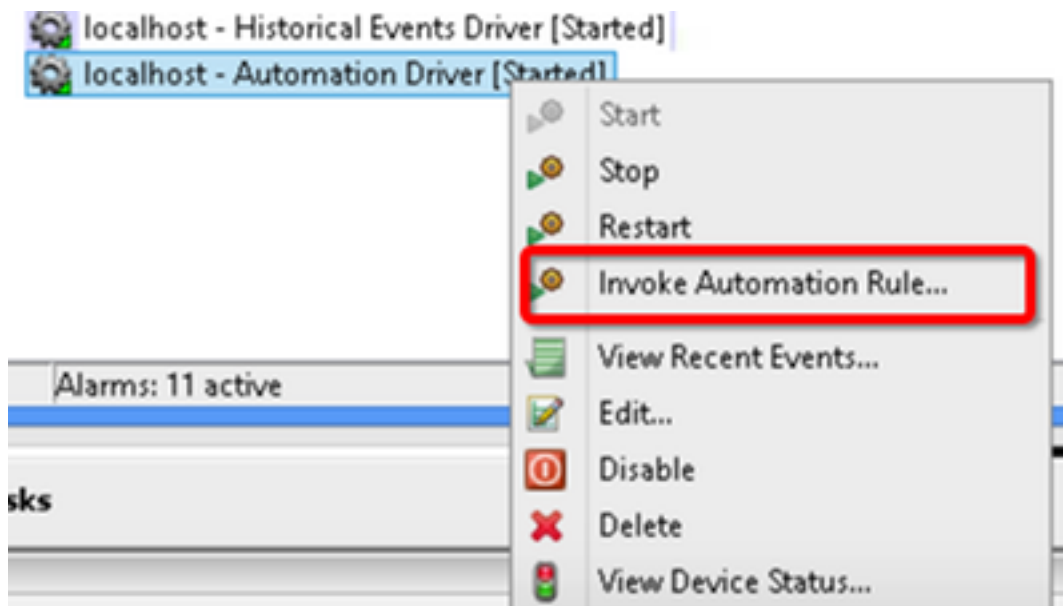
Шаг 15. Нажмите **Save** и **Close**.

Шаг 16. Нажмите кнопку **OK**.

Настройте правило автоматизации от клиента СРАМ

Вручную вызовите правило автоматизации

1. Перейдите к **Дверям > Аппаратные средства**.
2. Щелкните правой кнопкой по драйверу **Automation**.
3. Нажмите **Invoke Automation Rule, Select Rule Gateway_Offline**. Нажмите кнопку **OK**.



Настроенный Адрес электронной почты должен получить подключенный Офлайнового списка шлюза как прикрепление.