

Планировщик предприятия Tidal: включите Регистрацию AdapterHost

Содержание

[Введение](#)

[Предварительные условия](#)

[Требования](#)

[Настройте Регистрацию адаптера](#)

[Дополнительные сведения](#)

Введение

Этот документ описывает процесс для включения дополнительного входа AdapterHost и Сервисных адаптеров.

Предварительные условия

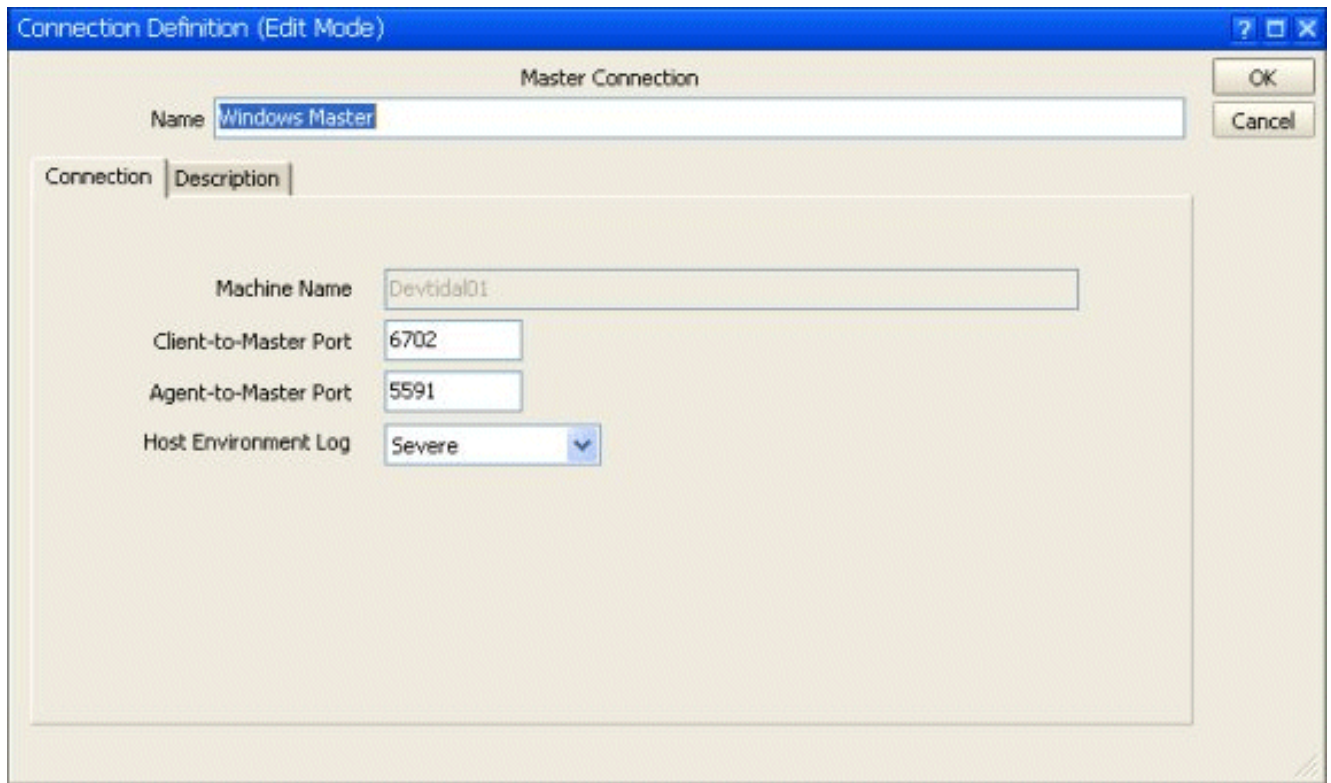
Требования

Cisco Tidal Enterprise Scheduler 5.3.1 или позже

Настройте Регистрацию адаптера

Для настройки регистрации Адаптера выполните эти шаги:

1. Перейдите к **администрированию**> **Соединение** и выберите **Master Connection**.
2. Из окна Connection Definition (Edit Mode) отрегулируйте **Журнал Серверной среды** соответственно. Это настроит регистрацию и для AdapterHost и для Сервисных адаптеров.



3. Журналы AdapterHost сохранены в основном регистрационном каталоге. Служебные журналы сохранены в подкаталоге, названном **журналом**, расположенным под каждым Сервисным адаптером.

```
{MASTER_INSTALL_DIRECTORY/log}= AdapterHost
```

```
{MASTER_INSTALL_DIRECTORY/Services/{Adapter GUID}/log = Services Adapters
```

```
{MASTER_INSTALL_DIRECTORY/Services/{65C600D1-4316-41bd-8ED0-AB8E5F470838}/log  
= Email Adapter
```

```
{MASTER_INSTALL_DIRECTORY/Services/{84E41389-A7FA-4834-9A63-3808C7B7D799}/log  
= Horizon Adapter
```

```
{MASTER_INSTALL_DIRECTORY/Services/{CAFA6E81-E29F-4263-8E80-4928FFF416A2}/log  
= MsSQL Adapter
```

```
{MASTER_INSTALL_DIRECTORY/Services/{DB7FB8C2-96AF-4790-9512-AFC8ECFE784D}/log  
= OracleApps Adapter
```

```
{MASTER_INSTALL_DIRECTORY/Services/{3EC69AA3-C8C3-4a19-8F66-F36CFDDA5BB1}/log  
= Oracle DB Adapter
```

```
{MASTER_INSTALL_DIRECTORY/Services/{B20EC120-2EB5-4d5f-8133-73FA37225667}/log  
= Peoplesoft Adapter
```

```
{MASTER_INSTALL_DIRECTORY/Services/{51C57049-3215-44b7-ABE1-C012FF786010}/log  
= SAP Adapter
```

```
{MASTER_INSTALL_DIRECTORY/Services/{A2277702-9011-49e9-991D-F2E7E7055C0E}/log  
= TA Adapter
```

```
{MASTER_INSTALL_DIRECTORY/Services/{2C290052-71BA-47BC-85BB-D65E06459001}/log  
= Webservice Adapter
```

Дополнительные сведения

- [Cisco Systems – техническая поддержка и документация](#)