

Как подключить с DB PCA с DB Visualizer

Содержание

[Введение](#)

[Предварительные условия](#)

[Требования](#)

[Используемые компоненты](#)

[Настройка](#)

[Проверка](#)

[Устранение неполадок](#)

Введение

Этот документ описывает, как подключить с базой данных Главного обеспечения совместной работы (PCA) (DB) с DB Visualizer. Это часто используется ТАС во время сеансов устранения проблем.

Предварительные условия

Требования

Для этого документа отсутствуют особые требования.

Используемые компоненты

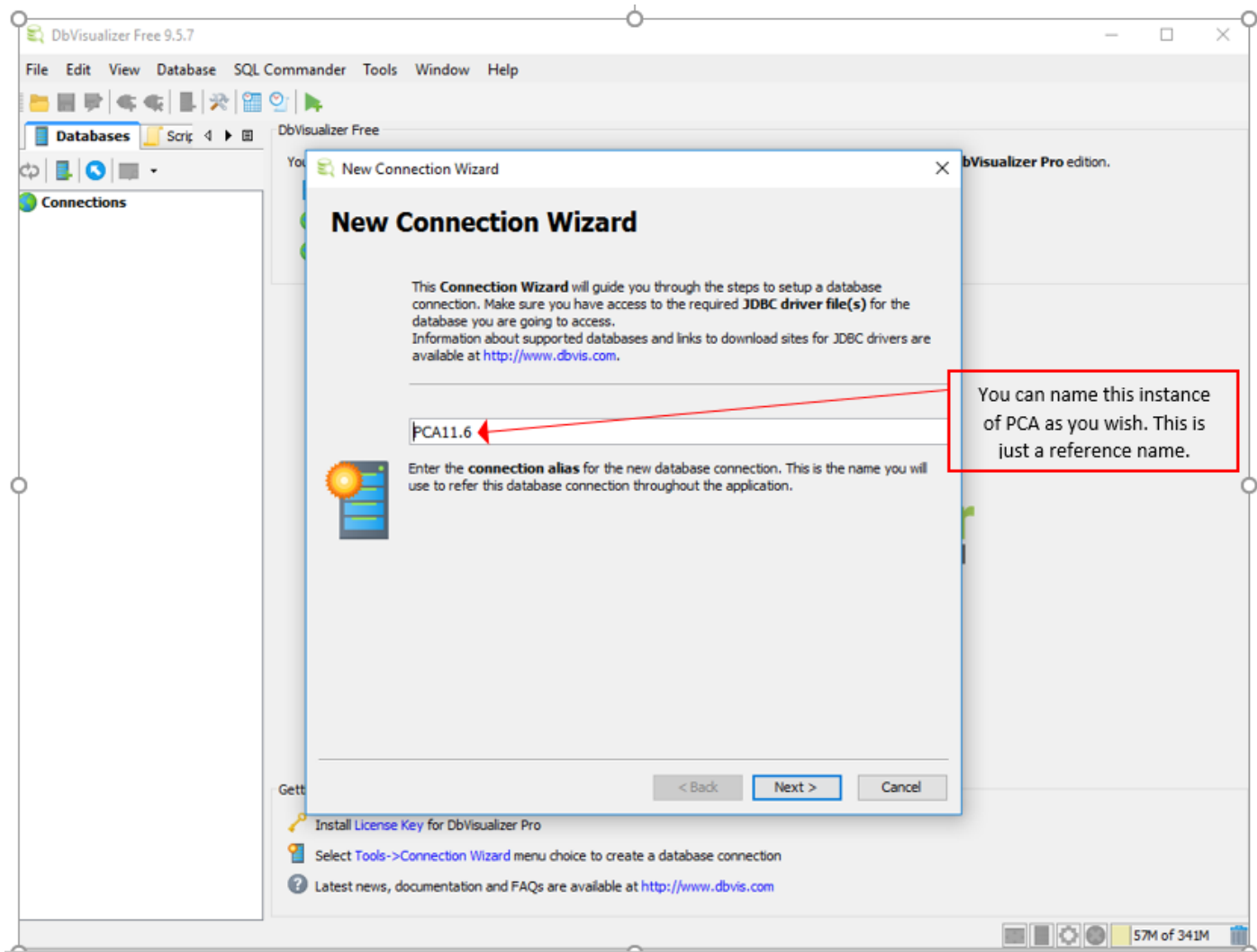
Сведения, содержащиеся в данном документе, касаются следующих версий программного обеспечения и оборудования:

- PCA 11.6
- DB Visualizer

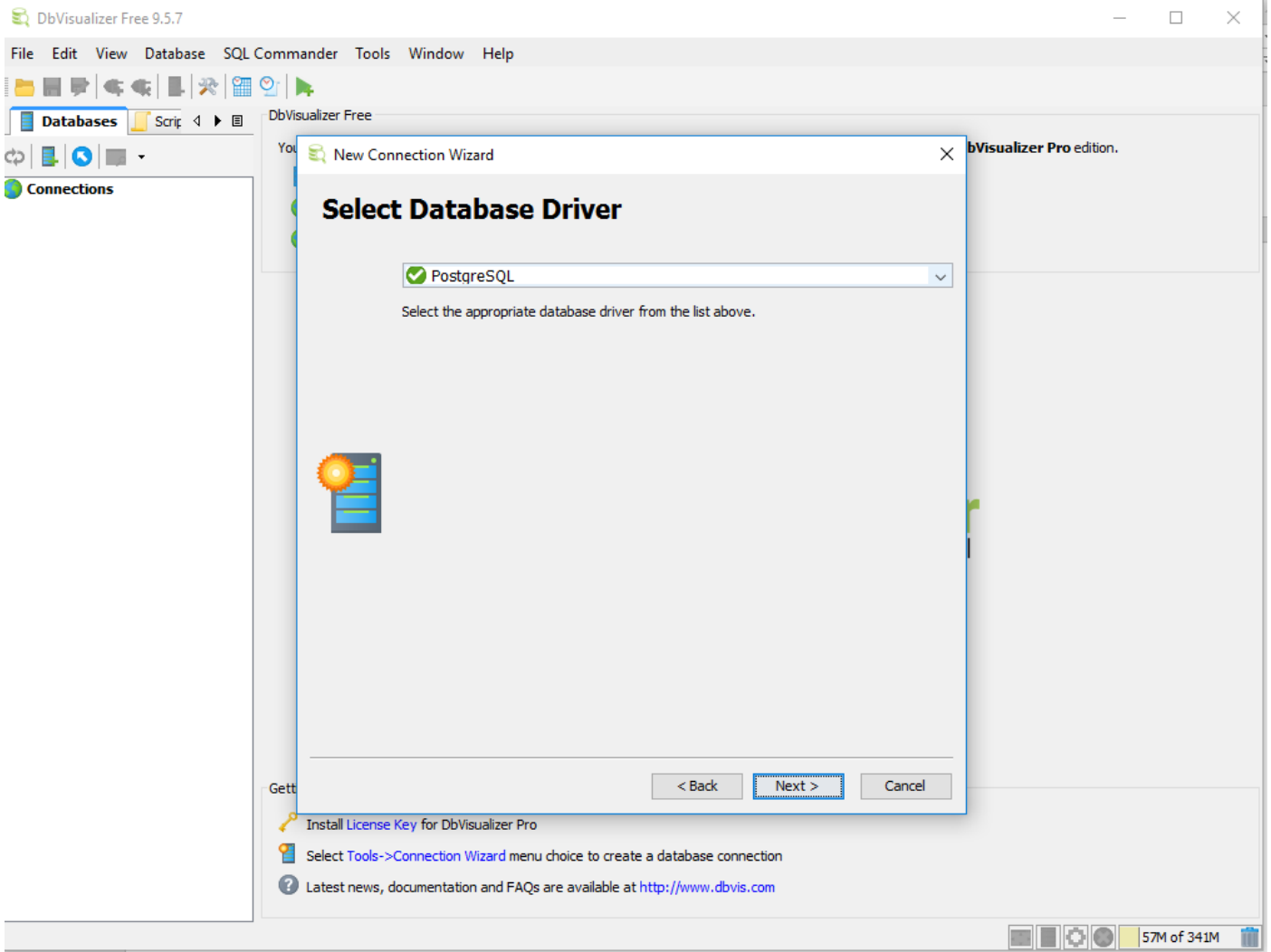
Сведения, представленные в этом документе, были получены от устройств, работающих в специальной лабораторной среде. Все устройства, описанные в этом документе, были запущены с чистой (стандартной) конфигурацией. В рабочей сети необходимо изучить потенциальное воздействие всех команд до их использования.

Настройка

1. Установите DB Приложение Visualizer и создайте новое соединение как показано в образе.



2. Выберите DB Driver как показано в образе.



3. Введите подробные данные для соединения с DB как показано в образе.

Database Connection: Gautami_PCA11.6_MSP
jdbc:postgresql://10.106.50.22:5433/cpcm

Connection

Name	Gautami_PCA11.6_MSP
Notes	

Database

Settings Format	Server Info
Database Type	PostgreSQL
Driver (JDBC)	PostgreSQL
Database Server	10.106.50.22
Database Port	5433
Database	cpcm

Authentication

Database Userid	cmuser
Database Password	•••••

Options

Auto Commit	<input checked="" type="checkbox"/>
Save Database Password	Save Between Sessions
Permission Mode	Development

Annotations:

- You can enter a name of your choice. (points to Name field)
- Enter IP Address of PCA. (points to Database Server field)
- Enter the port to connect to PCA DB (points to Database Port field)
- User name and password for cpcm DB is Username:: cmuser , password:: cmuser (points to Database Userid and Database Password fields)

4. Включите порт для соединения с БД через CLI PCA.

Необходимо войти как пользователь с правами администратора и затем переключиться пользователю маршрута и затем выполнить эту команду.

```
pca116 login: admin
Password:
Last login: Tue Sep  5 18:27:10 on tty1
pca116/admin# root
Enter root patch password :
Starting root bash shell ...
ade # /sbin/iptables -A INPUT -p tcp --dport 5433 -j ACCEPT
ade # /etc/init.d/iptables save
Saving firewall rules to /etc/sysconfig/iptables:      [ OK ]
ade # _
```

```
/sbin/iptables -A INPUT -p tcp --dport 5433 -j ACCEPT
```

```
/etc/init.d/iptables save
```

Проверка

В настоящее время для этой конфигурации нет процедуры проверки.

Устранение неполадок

Для этой конфигурации в настоящее время нет сведений об устранении проблем.