

Настройте доступ консоли приложений для Cisco IOx

Содержание

[Введение](#)

[Предварительные условия](#)

[Требования](#)

[Используемые компоненты](#)

[Настройка](#)

[Проверка](#)

[Устранение неполадок](#)

Введение

Этот документ описывает, как настроить доступ Консоли приложений для Cisco IOx. Для имени доступа без пароля Гостю, ОС (GOS), appconsole доступ должен быть настройкой для ключей, которые уже предоставлены на Cisco IOx Локальный Менеджер.

Предварительные условия

Требования

Компания Cisco рекомендует предварительно ознакомиться со следующими предметами:

- IOx должен быть установлен; <http://www.cisco.com/c/en/us/td/docs/routers/access/800/829/software/configuration/guide/IR800config/guest-os.html>
- Установленный APP; http://www.cisco.com/c/en/us/td/docs/routers/access/800/software/guides/iox/fog-director/reference-guide/1-2-0/fog_director_ref_guide/apps_page.html#78926

Используемые компоненты

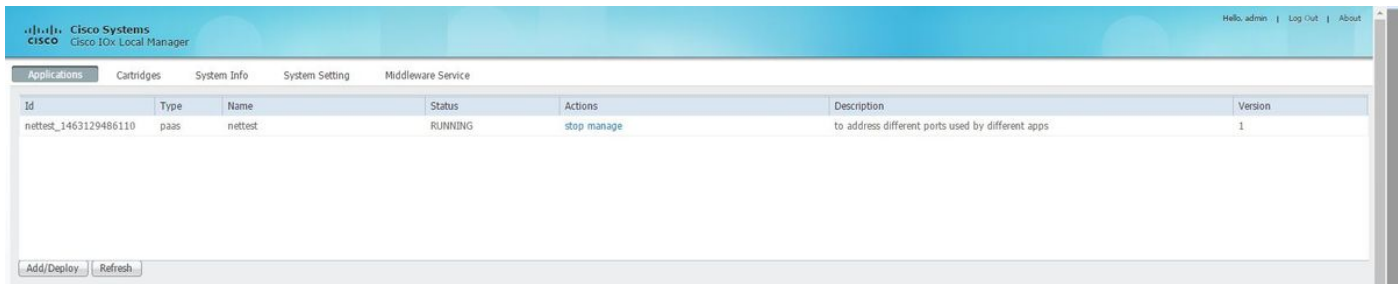
Сведения, содержащиеся в данном документе, касаются следующих версий программного обеспечения и оборудования:

- IOx локальный менеджер
- Клиентский компьютер Windown
- putty.exe
- puttygen.exe

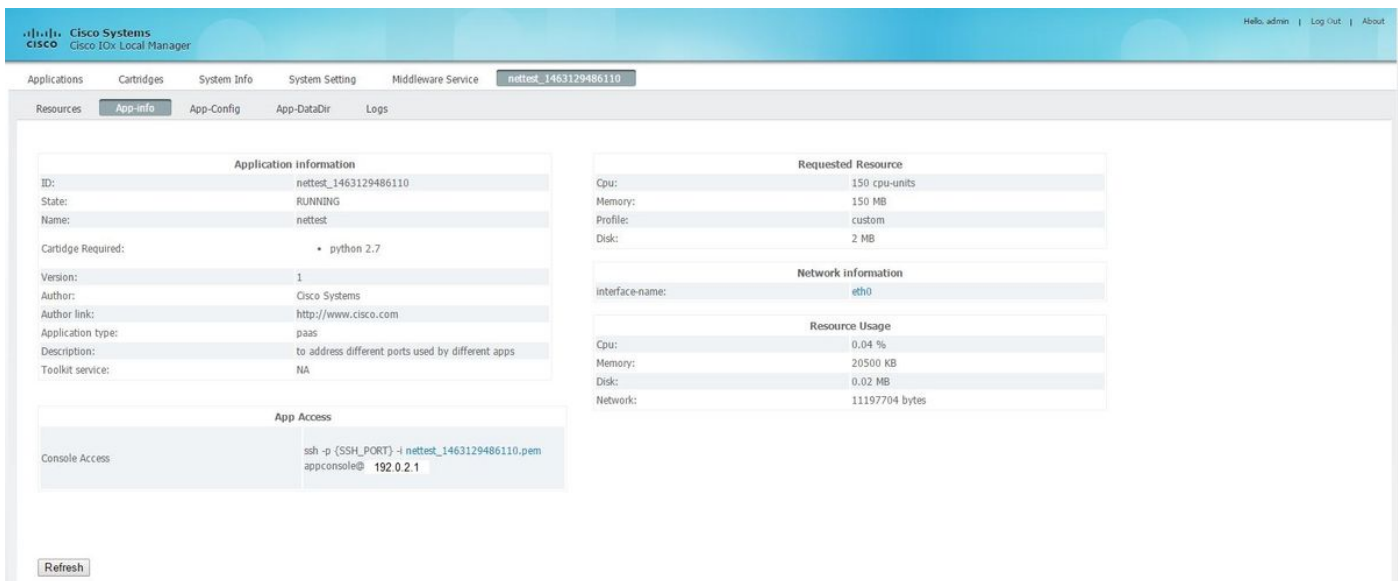
Сведения, представленные в этом документе, были получены от устройств, работающих в специальной лабораторной среде. Все устройства, описанные в этом документе, были запущены с чистой (стандартной) конфигурацией. В рабочей сети необходимо изучить потенциальное воздействие всех команд до их использования.

Настройка

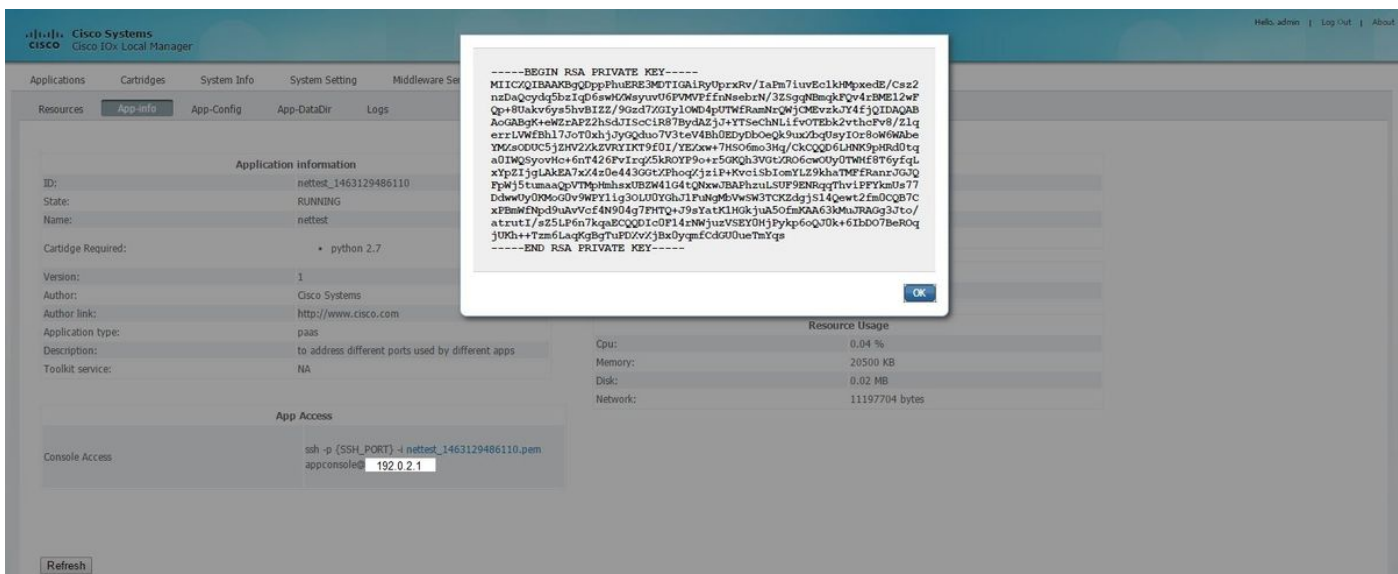
1. От Страницы администратора APP mangment нажимают **Manage**.



2. Щелкните по информации приложения вкладки.



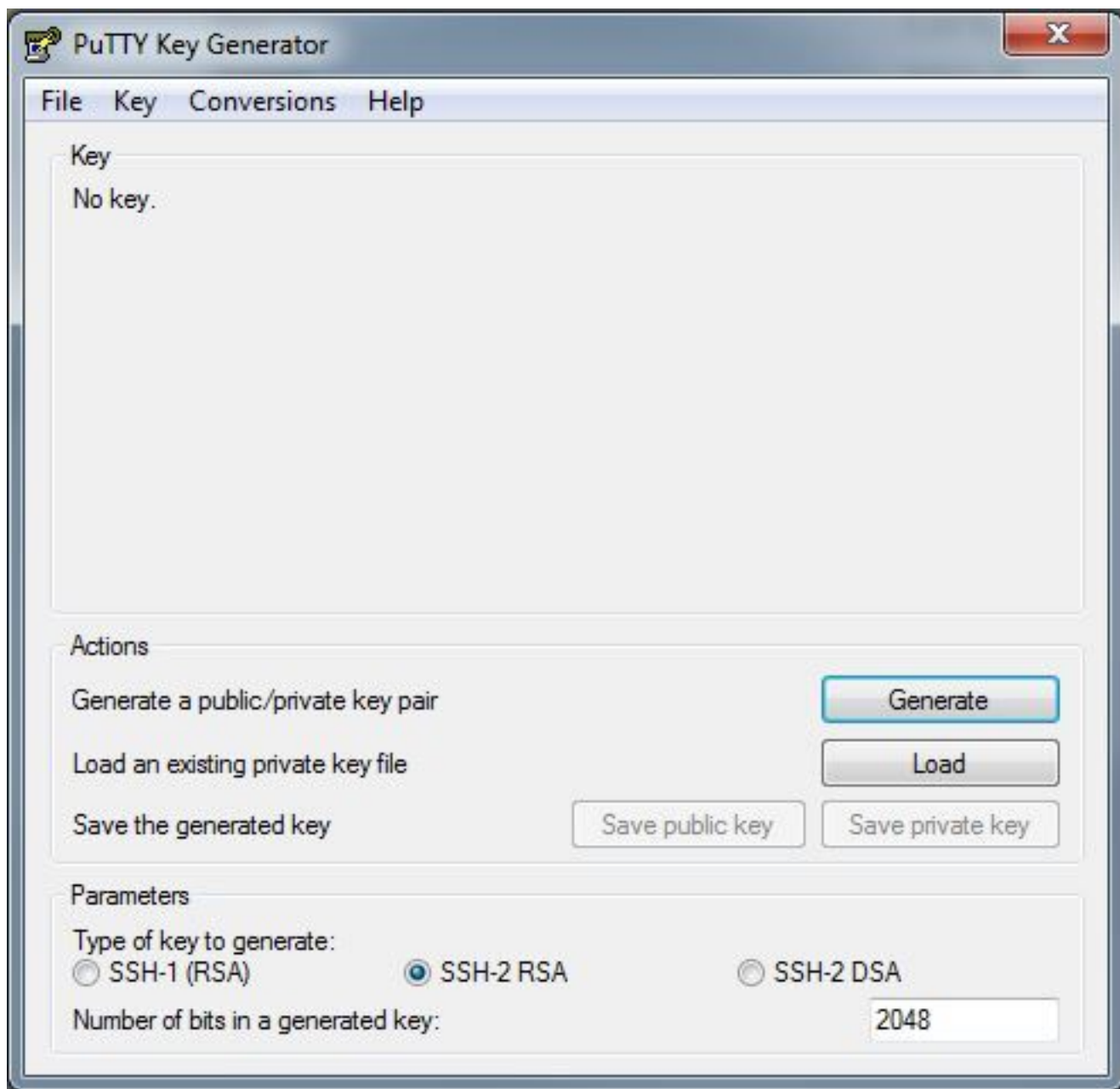
3. Щелкните по файлу **.pem** для ключа ДОТ для показа в браузере.



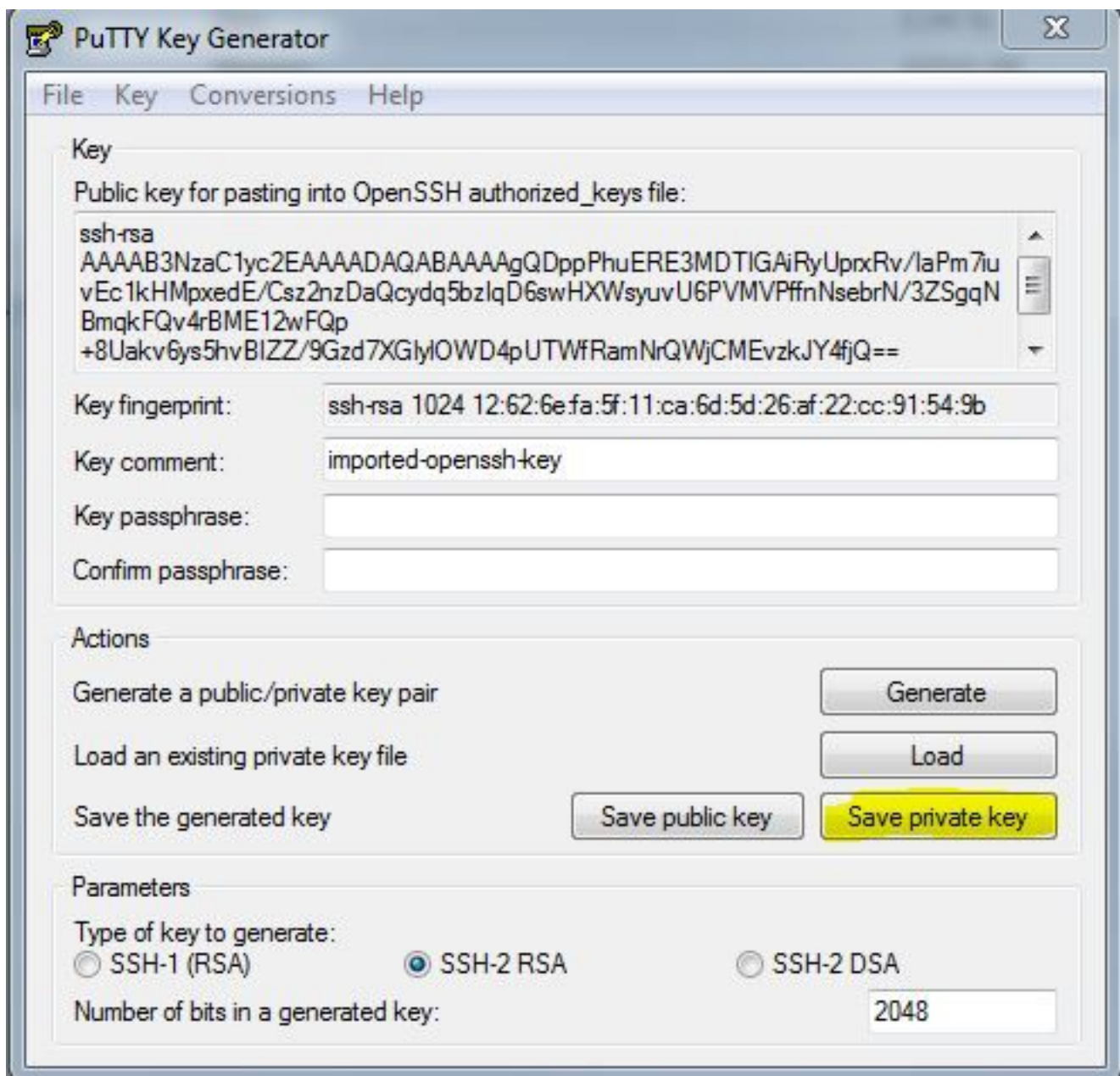
4. Скопируйте содержание ключа ДОТ и сохраните его на рабочем столе клиентского компьютера как **текстовый файл**.

5. Выполните **puttygen.exe** и импортируйте Ключ, который вы просто загрузили, перейдите к

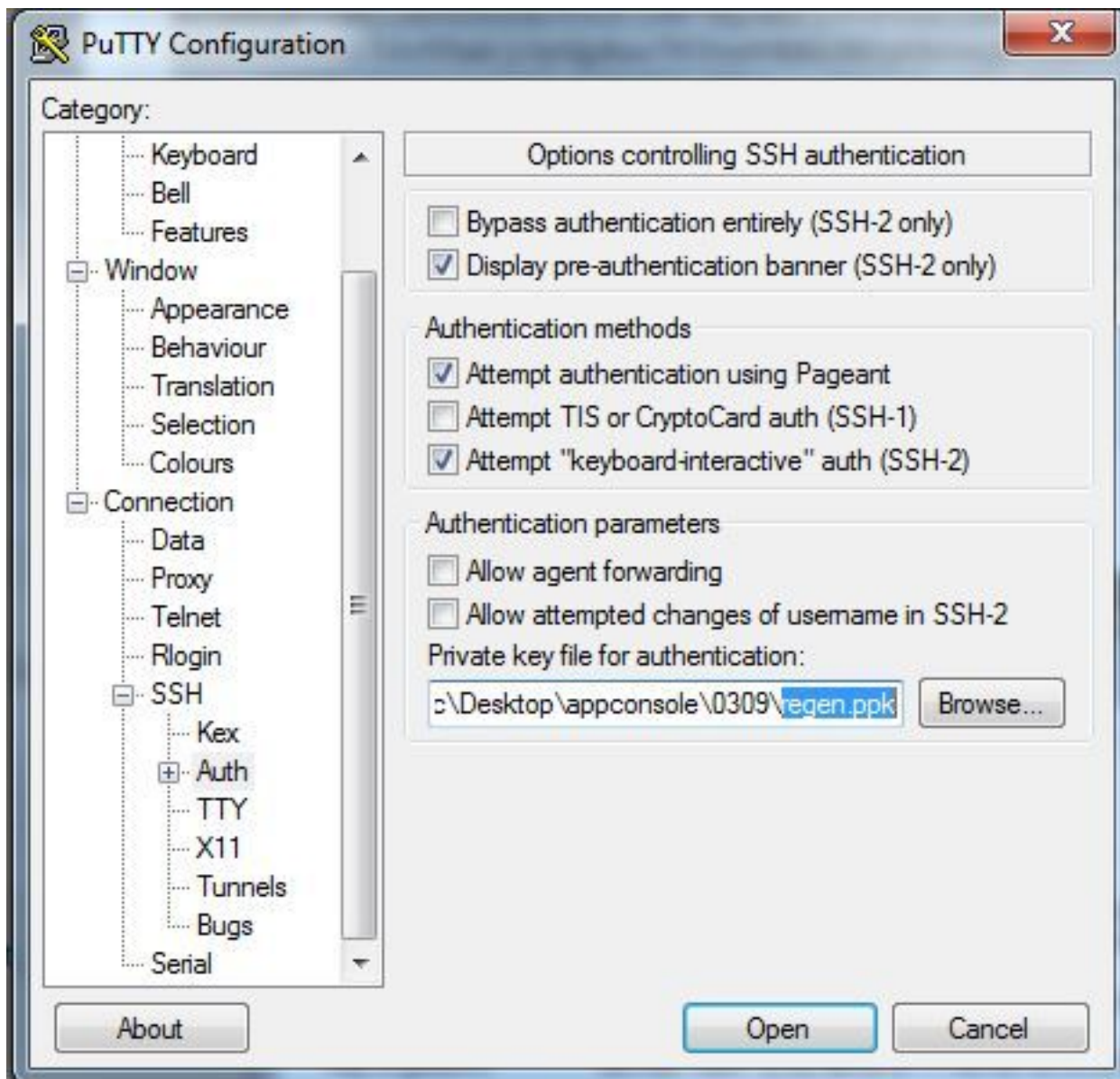
Преобразованиям и Импорту.



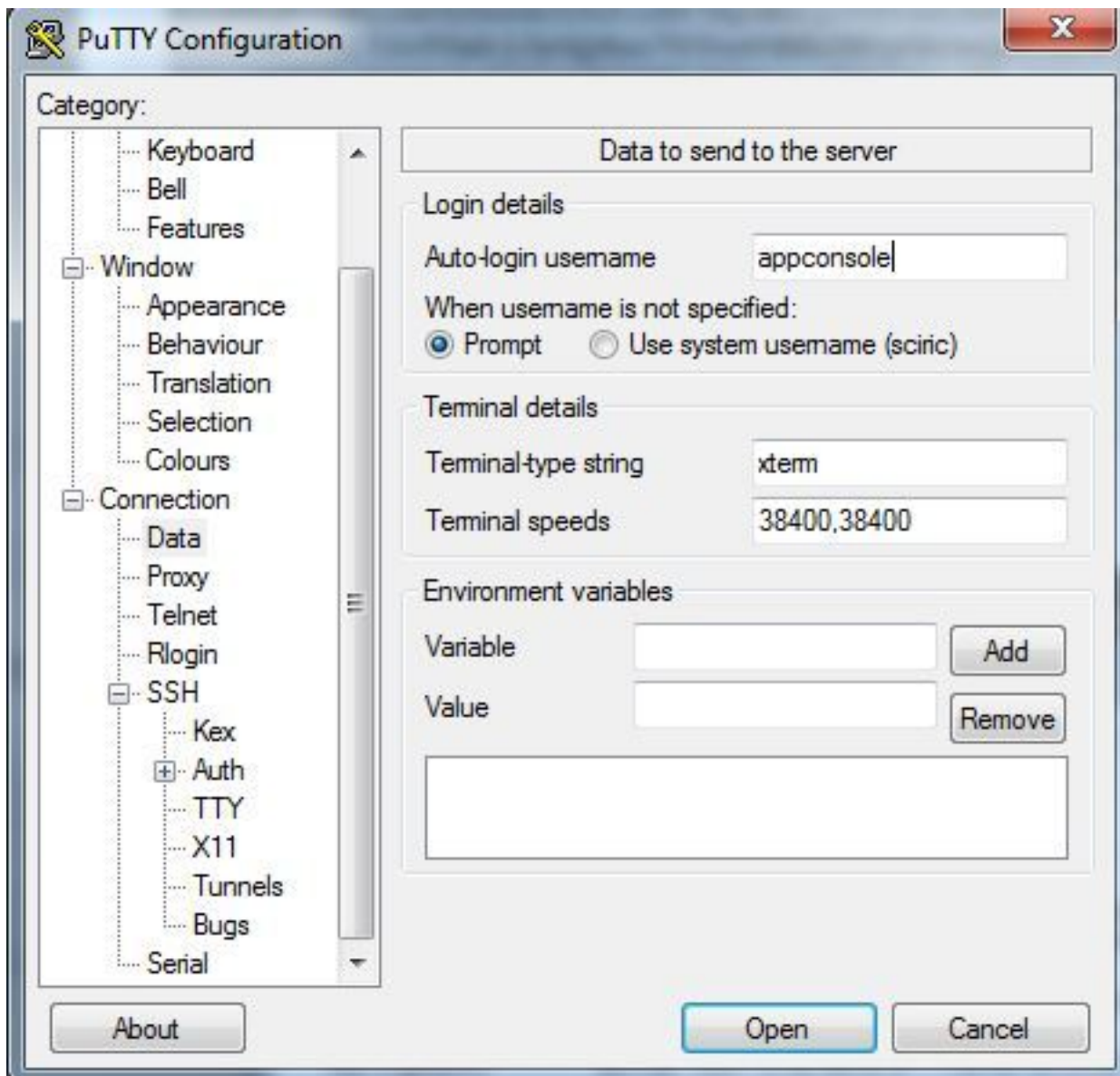
Как только файл импортирован, необходимо будет сохранить секретный ключ с **.ppk** расширением.



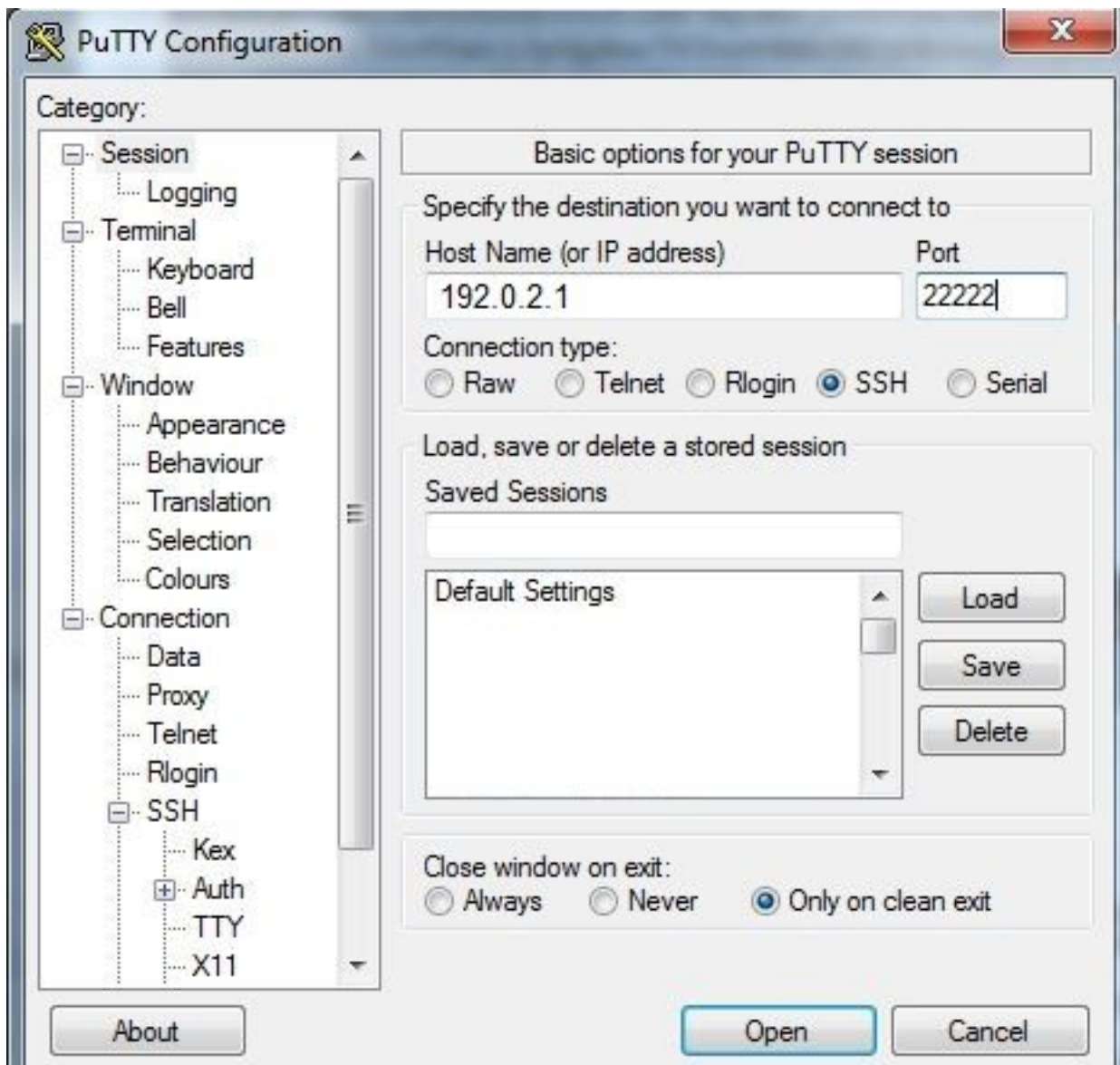
Откройте **putty.exe** теперь для соединения, которое будет установлено. Необходимо будет представить **putty.exe** секретный ключ , который просто генерируется.



Используйте **appconsole** пользователя.



Используйте номер порта, который у вас есть previously, настроенный для IoX GOS.



Должна существовать возможность входить в Консоль.

Проверка

Воспользуйтесь данным разделом для проверки правильности функционирования вашей конфигурации.

Выполните эту команду на маршрутизаторе, установленном с GOS.

```
#sh ip nat translations
```

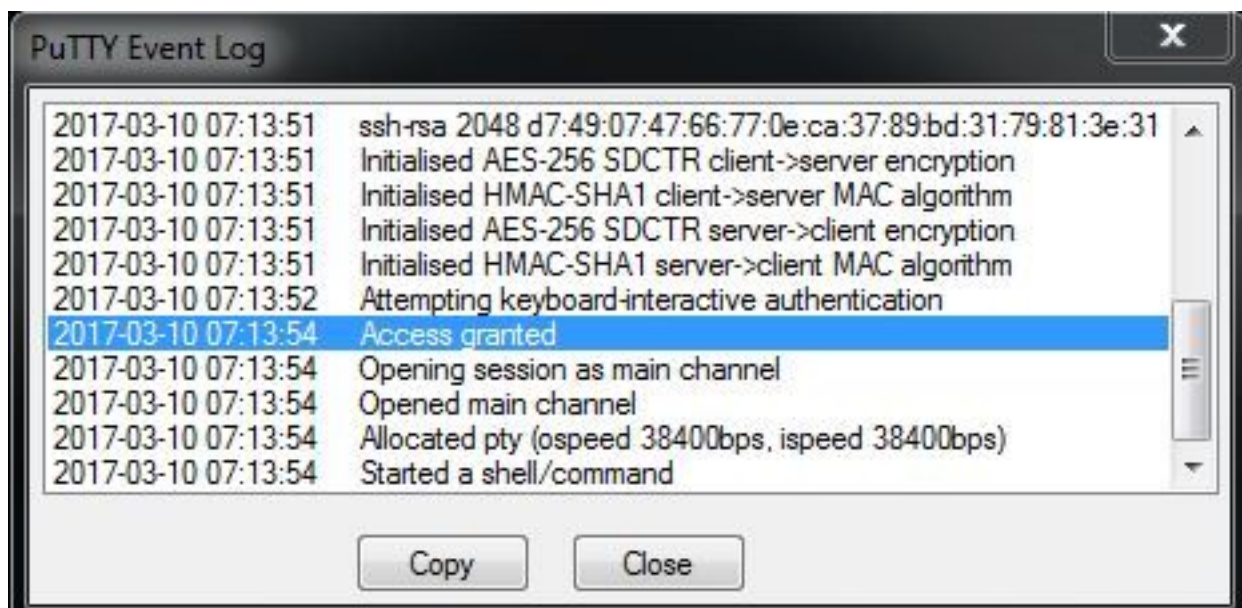
```
IR829GW_SJ_desk#sh ip nat translations
Pro Inside global      Inside local      Outside local     Outside global
tcp 192.0.2.1:2222     192.0.6.1:22      203.0.113.1:57551 203.0.113.1:57551
tcp 192.0.2.1:2222     192.0.6.1:22      ---               ---
tcp 192.0.2.1:8443     192.0.6.1:8443    ---               ---
```

Устранение неполадок

Этот раздел обеспечивает информацию, которую вы можете использовать для того, чтобы

устранить неисправность в вашей конфигурации.

Начните устранять неполадки от клиентской стороны щелчком правой кнопкой по **putty.exe** и пойдите для Журнала событий.



Для проверки ошибок загружают **auth.log** от Локального Менеджера IOx. Можно найти на странице **System Info** в Локальном Менеджере IOx в **Журналах** раздела.

▼ Logs

Logging Management

Log name	Timestamp	Log Size	View
caf.log	Fri Mar 10 13:31:13 2017	26006	download
obd.log	Fri Mar 10 13:31:08 2017	3127751	download
dmo.log	Wed Mar 8 00:11:59 2017	636	download
tpmc.log	Fri Mar 10 13:25:32 2017	317548	download
messages	Wed Mar 8 19:11:46 2017	37626	download
debug	Wed Mar 8 00:12:41 2017	5103	download
news.notice	Wed Mar 8 00:11:15 2017	0	download
news.err	Wed Mar 8 00:11:15 2017	0	download
news.crit	Wed Mar 8 00:11:15 2017	0	download
mail.err	Wed Mar 8 00:11:15 2017	0	download
mail.warn	Wed Mar 8 00:11:15 2017	0	download
mail.info	Wed Mar 8 00:11:15 2017	0	download
user.log	Wed Mar 8 19:12:16 2017	4736	download
mail.log	Wed Mar 8 00:11:15 2017	0	download
lpr.log	Wed Mar 8 00:11:15 2017	0	download
kern.log	Wed Mar 8 00:13:06 2017	38174	download
daemon.log	Fri Mar 10 13:11:47 2017	13916	download
syslog	Fri Mar 10 13:11:47 2017	57250	download
auth.log	Fri Mar 10 13:24:32 2017	478	download
dmesg	Wed Mar 8 00:10:29 2017	24780	download
lastlog	Fri Mar 10 13:24:32 2017	292584	download
wtmp	Fri Mar 10 13:24:32 2017	4992	download
boot	Wed Mar 8 00:11:37 2017	2396	download


```
Mar 10 13:24:32 IR829GW_SJ_desk-GOS-1 sshd[26112]:  
Accepted publickey for appconsole from 203.0.113.1 port 57551 ssh2:  
RSA SHA256:MLSv45EJfxmhd66dkZG94ZKULTaCh5DpXYSyLyjA8k  
Mar 10 13:24:32 IR829GW_SJ_desk-GOS-1 sshd[26112]:  
pam_unix(sshd:session): session opened for user appconsole by (uid=0)
```