

Содержание

[Введение](#)

[Почему там пустые сеансы для длинных периодов времени?](#)

[Уровень сервера CIS](#)

[Уровень источника данных](#)

[Уровень клиентского соединения](#)

Введение

Этот документ описывает причины для пустых сеансов, которые происходят для длинных периодов времени.

Почему там пустые сеансы для длинных периодов времени?

Если вы перешли к **Studio> Менеджер> Сеанс**, существует опция для просмотра всех открытых сеансов. Существует также кнопка **End Session**, но могли бы быть все еще сеансы, которые правильно не отменены.

Для исследования пустых сеансов необходимо осмотреть параметры настройки на трех уровнях:

1. Уровень сервера Информационного сервиса Cisco (CIS)
2. Уровень источника данных
3. База данных Java Подключение базы данных Connectivity/Oopen (JDBC/ODBC) уровень клиентского соединения

Когда сеанс освобожден, значения для параметров настройки на каждом уровне влияют.

Уровень сервера CIS

Выберите **Studio> Administration> Configuration> Server> Client Drivers> Session> превышение времени ожидания сеанса Default** и проверьте значение.

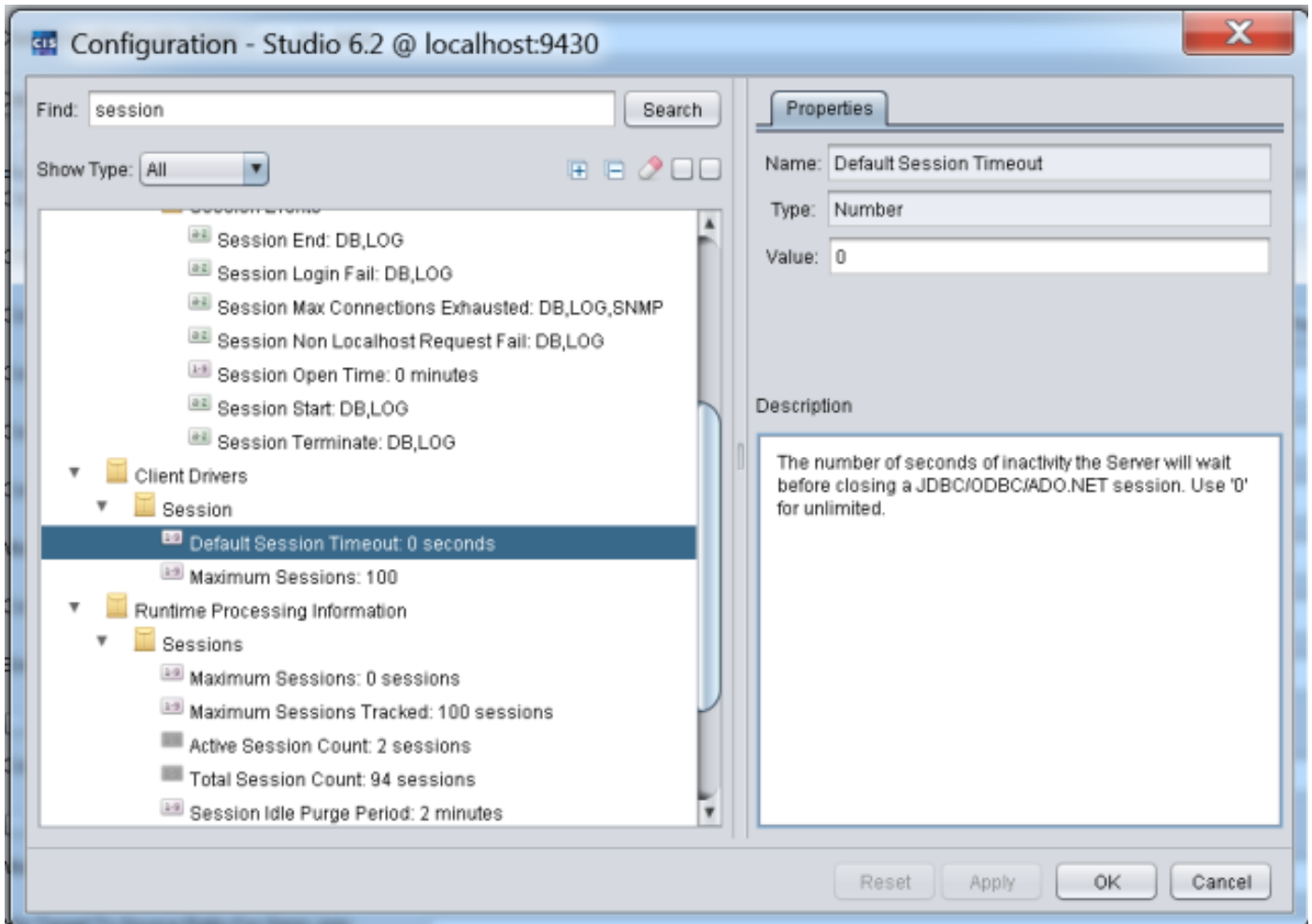
Уровень источника данных

Перейдите к свойствам Datasource и проверьте значение для Срока действия Максимального числа подключений.

Уровень клиентского соединения

Задайте этот атрибут в строке подключения драйвера и проверьте, существует ли значение,

назначенное на атрибут **ConnectionLifetime** в URL соединения JDBC. Посмотрите эту конфигурацию уровня сервера CIS:



Посмотрите эту конфигурацию database level:

