

Вопросы и ответы по конфигурации кабельных модемов

Содержание

[Введение](#)

[Как выглядит по умолчанию конфигурация мостового соединения в кабельном модеме Cisco?](#)

[Как я настраиваю кабельный модем Cisco для маршрутизации?](#)

[Как установить кабельный модем в качестве маршрутизатора, выполняющего преобразование сетевых адресов \(NAT\)?](#)

[Как я настраиваю кабельные шлюзы, чтобы сделать VoIP статически без сторожевого устройства?](#)

[Как я настраиваю H.323 VoIP RAS в Кабельной среде?](#)

[Как я настраиваю IPSec на кабельном модеме?](#)

[Как я настраиваю GRE на Кабельном модеме?](#)

[Каковы значения **admin 2** начальной загрузки кабельного модема команд и **oper 5** начальной загрузки кабельного модема, которые появляются под кабельным сопряжением в некоторых кабельных модемах?](#)

[Какие кабельные модемы совместимы с DOCSIS 1.1?](#)

[Дополнительные сведения](#)

Введение

Этот документ отвечает на часто задаваемые вопросы (FAQ), связанные с конфигурациями кабельных модемов Cisco.

Вопрос. . Как выглядит по умолчанию конфигурация мостового соединения в кабельном модеме Cisco?

О. Когда uBR9xx вытаскен коробки и включен, это выполняет как мост. Помните, что шлюз по умолчанию для хостов позади моста должен быть вторичным IP - адресом кабеля Системы терминирования кабельных модемов (CMTS). В данном примере uBR924 рабочий релиз 12.1 программного обеспечения Cisco IOS (1) используется T.

Вот как выглядит конфигурация по умолчанию как мост когда uBR924 выходит он-лайн:

```
Router#show run
Building configuration...
```

```
Current configuration:
```

```
!
```

```
! No configuration change since last restart
```

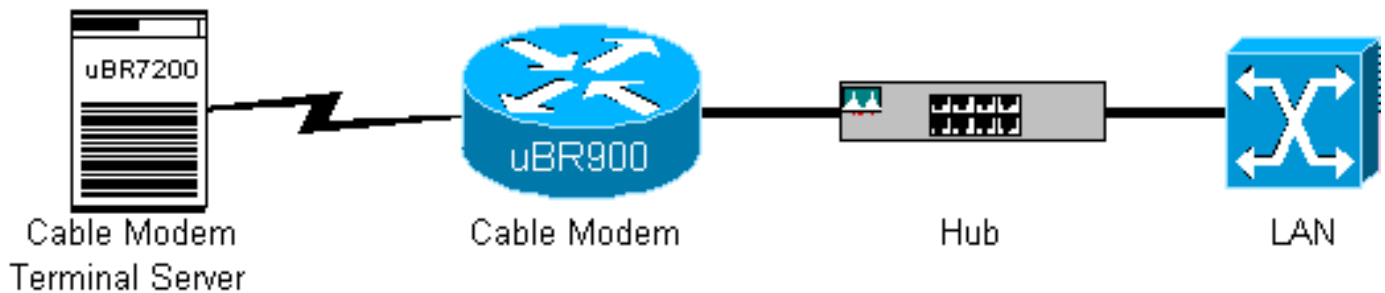
```
!
```

```
version 12.1
no service pad
service timestamps debug uptime
service timestamps log uptime
no service password-encryption
!
hostname Router
!
!
clock timezone - -8
ip subnet-zero
no ip routing
!
!
voice-port 0
  input gain -2
!
voice-port 1
  input gain -2
!
!
interface Ethernet0
  ip address 10.2.3.6 255.255.255.0
  no ip route-cache
  bridge-group 59
  bridge-group 59 spanning-disabled
!
interface cable-modem0
  ip address negotiated
  no ip route-cache
  cable-modem downstream saved channel 525000000 7 1
  cable-modem Mac-timer t2 40000
  bridge-group 59
  bridge-group 59 spanning-disabled
!
ip default-gateway 10.2.3.1
ip classless
no ip http server
!
snmp-server engineID local 00000009020000021685B644
snmp-server packetsize 2048
snmp-server manager
!
line con 0
  transport input none
line vty 0 4
!
end
```

Router#

Для более подробной информации о маршрутизации и конфигурациях мостов, обратитесь к [Примеру конфигурирования и проверки мостового кабельного модема](#).

Вопрос. . Как я настраиваю кабельный модем Cisco для маршрутизации?



О. UBR9xx имеет четыре концентратора порта Ethernet в конце модуля (4 в uBR904). Кабельные модемы являются устройствами моста из коробки. Выполните эти шаги для настройки uBR9xx как маршрутизатора:

1. Удалите команды `bridge-group 59` по умолчанию и `bridge-group 59`, отключенный охватом от Ethernet 0 (e0) и кабельный модем 0 интерфейсов кабельного модема.
2. Выполните команду `no cable-modem compliant-bridge` на uBR9xx под кабелем 0 интерфейсов.

```
Router#configure terminal
Enter configuration commands, one per line. End with CNTL/Z.
Router(config)#interface e0
Router(config-if)#no bridge-group 59

Router(config-if)#no bridge-group 59 spanning-disabled
Router(config-if)#interface cable 0
Router(config-if)#no bridge-group 59 spanning-disabled
Router(config-if)#no bridge-group 59
Router(config-if)#no cable-modem compliant bridge
Router(config-if)#exit
Router(config)#ip routing
Router(config)#^Z
```

Router#**Примечание:** Шлюз по умолчанию для PC позади uBR9xx или Кабельного голосового адаптера 120 (CVA120) мост должен быть установлен во вторичный IP - адрес кабеля на CMTS. Когда кабельный модем настроен как маршрутизатор, шлюз по умолчанию хоста соответствует e0 интерфейсу кабельного модема. Это - то, на что конфигурацию uBR904, поскольку похож маршрутизатор:

```
Router#configure terminal
Enter configuration commands, one per line. End with CNTL/Z.
Router(config)#interface e0
Router(config-if)#no bridge-group 59

Router(config-if)#no bridge-group 59 spanning-disabled
Router(config-if)#interface cable 0
Router(config-if)#no bridge-group 59 spanning-disabled
Router(config-if)#no bridge-group 59
Router(config-if)#no cable-modem compliant bridge
Router(config-if)#exit
Router(config)#ip routing
Router(config)#^Z
Router#
```

Также необходимо понять ограничения uBR9xx в режиме моста. Для более подробной информации о маршрутизации и конфигурациях мостов, обратитесь [to Bridging Пример конфигурации Кабельного модема и Проверку](#) и [Пример конфигурации и Проверку для Кабеля в Режиме маршрутизации](#).

Вопрос. . Как установить кабельный модем в качестве маршрутизатора, выполняющего преобразование сетевых адресов (NAT)?

О. См. [Использование Команды cable-modem dhcp-proxu на Кабельных модемах Cisco.](#)

Вопрос. . Как я настраиваю кабельные шлюзы, чтобы сделать VoIP статически без сторожевого устройства?

О. См. [Настройку голосовых функций кабельного модема с использованием статического отображения по протоколу H323 версии 2.](#)

Вопрос. . Как я настраиваю H.323 VoIP RAS в Кабельной среде?

О. См. [Настройку голосовых функций кабельного модема с использованием динамического сопоставления H323v2 со сторожевым устройством.](#)

Вопрос. . Как я настраиваю IPSec на кабельном модеме?

О. См. [IPSec по примерам конфигурации кабеля и отладкам.](#)

Вопрос. . Как я настраиваю GRE на Кабельном модеме?

О. См. [пример конфигурации кабельного туннеля GRE и проверку.](#)

Вопрос. . Каковы значения admin 2 начальной загрузки кабельного модема команд и oper 5 начальной загрузки кабельного модема, которые появляются под кабельным сопряжением в некоторых кабельных модемах?

О. admin 2 начальной загрузки кабельного модема Команд Cisco IOS и oper 5 начальной загрузки кабельного модема были добавлены под кабельным сопряжением для кабельных модемов для поддержки Engineering Change Notice DOCSIS относительно восстановления с ошибок обновления программного обеспечения. Те команды не должны быть изменены или удалены при любых обстоятельствах. С программного обеспечения Cisco IOS версии 12.1(3)T эти команды были скрыты от конфигурации, которая объясняет, почему некоторые кабельные модемы показывают эти команды, и некоторые не делают.

Вопрос. . Какие кабельные модемы совместимы с DOCSIS 1.1?

О. См. [CableHome™-DOCSIS® - пакет Cable® Certified Products.](#)

Дополнительные сведения

- [Поддержка продуктов широкополосной кабельной сети](#)
- [Техническая поддержка - Cisco Systems](#)