

# Содержание

[Введение](#)

[Перед началом работы](#)

[Условные обозначения](#)

[Предварительные условия](#)

[Используемые компоненты](#)

[Пошаговые инструкции](#)

[Дополнительные сведения](#)

## **Введение**

Этот документ предоставляет процедуру для изменения порта, используемого Java Web Server Cisco IP/TV 's Content Manager.

## **Перед началом работы**

### **Условные обозначения**

[Дополнительные сведения об условных обозначениях в документах см. Cisco Technical Tips Conventions.](#)

### **Предварительные условия**

Для данного документа отсутствуют предварительные условия.

### **Используемые компоненты**

Настоящий документ не имеет жесткой привязки к каким-либо конкретным версиям программного обеспечения и оборудования.

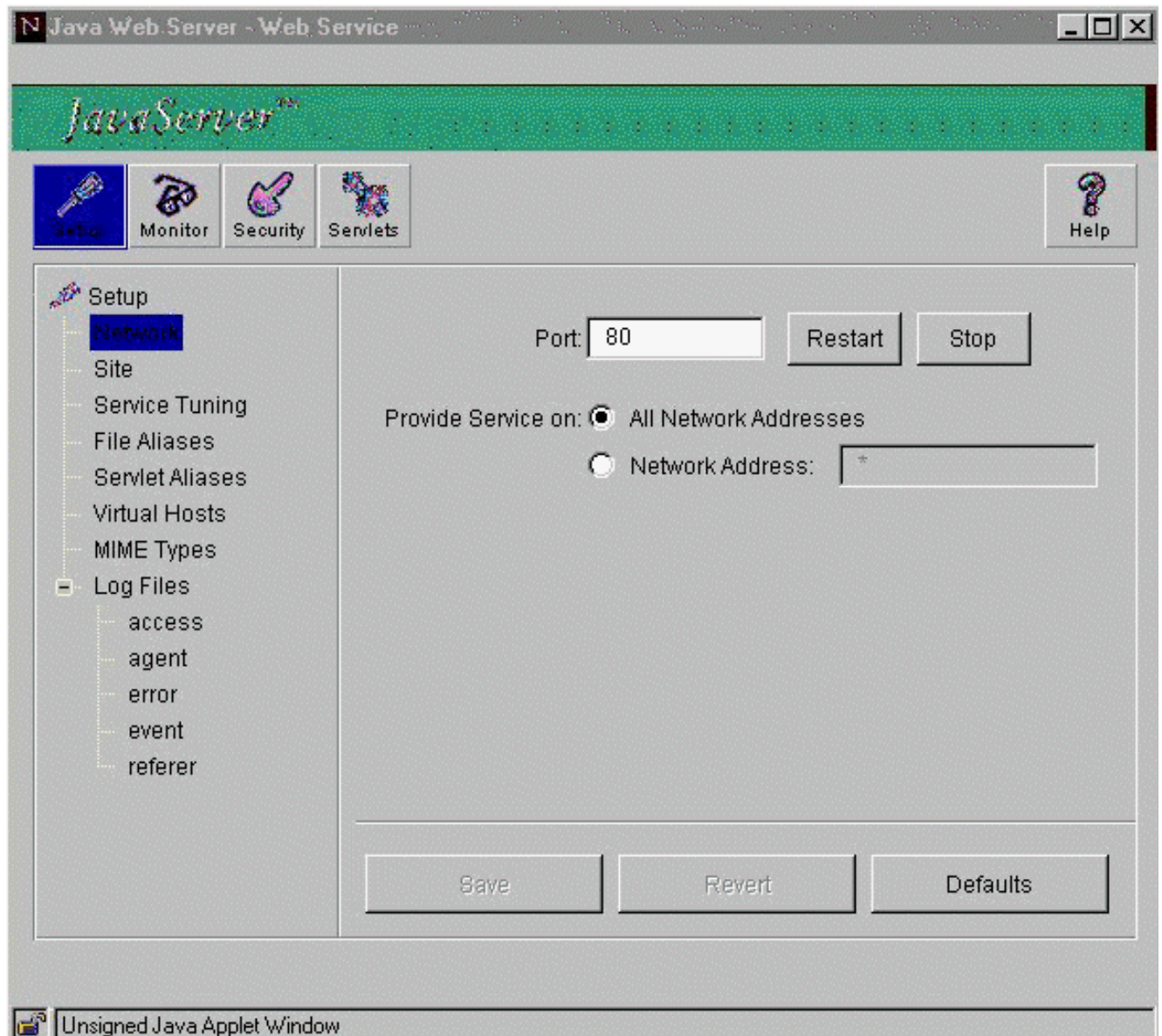
Сведения, содержащиеся в данном документе, были получены с устройств в специальной лабораторной среде. Все устройства, описанные в данном документе, были запущены с конфигурацией по умолчанию. При работе с реальной сетью необходимо полностью осознавать возможные результаты использования всех команд.

## **Пошаговые инструкции**

Выполните шаги ниже для изменения порта Java Web Server Cisco IP/TV Content Manager.

1. В вашем web-браузере введите следующее местоположение: `http://адрес <IP или имя хоста Диспетчера содержимого>:9090` Например, `http://192.0.2.10:9090`.
2. Войдите со следующим идентификатором пользователя и паролем: User ID (Идентификатор пользователя): admin Password: admin

3. Выберите **Web Service** в окне **Content Manager** и нажмите кнопку **Manage**.
4. Выберите **Network** в окне **Content Manager**. Измените поле номера порта от **80** до нового номера порта. Нажмите кнопку **Restart**.



**Примечание:** После завершения этих процедур удостоверьтесь, что вы изменяете всех клиентов и серверы IP/TV для передачи с Диспетчером содержимого на новом номере порта вместо порта 80.

## [Дополнительные сведения](#)

- [Видеосерверы Cisco IP/TV 3400](#)
- [Техническая поддержка - Cisco Systems](#)