

Часто задаваемые вопросы по IP/TV

Содержание

[Введение](#)

[Я установил клиента и сервер, запустил их обоих, и ничто не происходит.](#)

[Я установил Руководство по программе, и оно не работает.](#)

[Все работает, но мой портативный компьютер не получает видео \(или является очень медленным\).](#)

[IP/TV работает на одну подсеть, но не работает через интерфейсы на мой маршрутизатор Cisco.](#)

[Дополнительные сведения](#)

Введение

Этот документ отвечает на часто задаваемые вопросы о Видеосерверах Cisco IP/TV.

[Сведения об условных обозначениях см. в документе Условные обозначения технических терминов Cisco.](#)

Вопрос. . Я установил клиента и сервер, запустил их обоих, и ничто не происходит.

О. Клиент и сервер IP/TV работает так же к компьютеру и прикладной программе. Если вы включаете компьютер и ожидаете, что ваша программа запустится автоматически, возможности состоят в том, что это не будет, по крайней мере только когда это настроено, чтобы сделать так. Клиент и сервер оба требуют, чтобы файлы конфигурации работали правильно. Эти файлы конфигурации могут быть столь сложными или основными, как вам нравится. Самыми основными являются Файлы примера, которые включены и установлены с IP/TV. Вот Файлы примера:

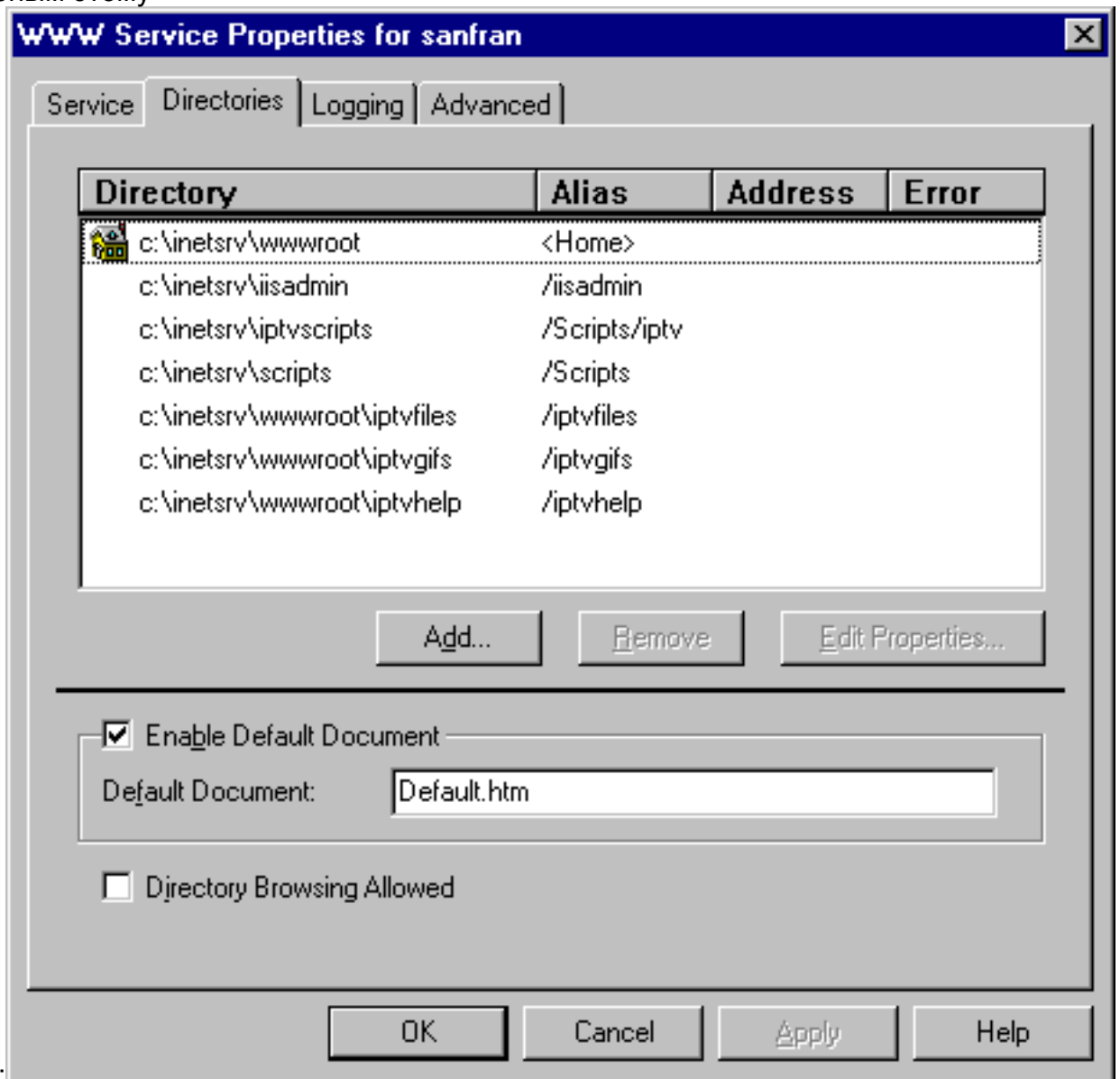
- SAMPLE.SVR — Файл примера для сервера IP/TV для игры записанных заранее файлов AVI/MPEG.
- SAMPLE.CAP — Файл примера для сервера IP/TV для игры записанного видео от устройства перехвата.
- SAMPLE.SDP — Файл примера для клиента IP/TV, чтобы прислушаться к групповой адресации (или одноадресно передать) видео.

См. эти файлы, чтобы понять, как настроить эти три файла для работы друг с другом. В большинстве случаев они могут использоваться как есть для демонстрации и теста подключения. См. [Основную Конфигурацию IP/TV и Демонстрацию](#) для примеров конфигурации этих файлов.

Вопрос. . Я установил Руководство по программе, и оно не работает.

О. Вот несколько элементов для проверки:

- Вы переходили к правильному URL? Вот корректный URL: `http://server_name/scripts/iptvscripts/iptvmain.pl`
- Perl должным образом установлен? Можно выполнить `iptvmain.pl` сценарий от DOS prompt для проверки установки. `C:\inet_srv\iptvscripts>perl iptvmain.pl`
Примечание: Если этот сценарий не генерирует страницу текста стиля HTML, проверьте свою установку Perl также.
- Виртуальные каталоги на Microsoft Internet Information Server (IIS), правильно настроены? Если каталоги правильно не настроены, Руководство по программе установлено, но сценарий Perl, скорее всего, не выполнит или создаст веб-страницу. Эта проблема происходит, скорее всего, из-за неверной конфигурации Web-сервера. Удостоверьтесь, что сервер (если NT) IIS v2.0 выполнен или v3.0 (IP/TV не совместим с v1.0 IIS). Если так, проверьте, чтобы видеть, установлены ли надлежащие виртуальные тракты в конфигурации IIS. Руководство по программе должно выглядеть подобным этому



imate:

Вопрос. . Все работает, но мой портативный компьютер не получает видео (или является очень медленным).

О. Ноутбуки известны за медленное видео (они, как правило, используют видеокарты только с 1 МБ VRAM). Много ноутбуков выполняют только в четырех - пяти кадрах в секунду (FPS) в лучшем случае. Это происходит из-за недостаточной видеопамяти и также потому что видео используемые микросхемы являются по сути медленными (Основанные на S3 видеочипсеты являются самыми быстрыми в это время).

Другая типичная проблема с портативными компьютерами с их Network Interface Cards (NIC). Большая часть использования NIC стандарта PCMCIA и многие из этих NIC PCMCIA не с поддержкой многоадресного трафика. Для проверки этой проблемы установите IP/TV для работы в одноадресном режиме, как описано в [Основной Конфигурации IP/TV и Демонстрации](#). Если это работает в одноадресном режиме, то NIC наиболее вероятен проблема. Для решения этого вопроса необходимо связаться с поставщиком NIC. В большинстве случаев поставщик может предоставить микропрограммное обеспечение или обновление ПО, которое сделает карту с поддержкой многоадресного трафика.

Вопрос. . IP/TV работает на одну подсеть, но не работает через интерфейсы на мой маршрутизатор Cisco.

О. Наиболее вероятный IP/TV не работает через интерфейсы маршрутизатора, потому что групповая адресация/многоадресная маршрутизация не включена на маршрутизаторе. Эти команды устанавливают маршрутизатор Cisco IOS для многоадресного трафика через Ethernet 1 и Ethernet 3:

```
router#config term router(config)#ip multicast-routing router(config)#int ethernet 1
router(config-if)#ip pim dense-mode router(config-if)#int ethernet 3 router(config-if)#ip pim
dense-mode
```

В некоторых компаниях разреженный режим PIM (многоадресная рассылка, независимая от протокола) не мог бы быть соответствующим. В этих случаях разреженный режим PIM многоадресной рассылки, независимой от протокола может использоваться также. (Вы, возможно, должны были бы добавить точку встречи также в разреженном режиме.)

Дополнительные сведения

- [Продукты Видеосерверов Cisco IP/TV серии 3400 и Сервисы](#)
- [Основная конфигурация и демонстрация IP/TV](#)
- [Cisco Systems – техническая поддержка и документация](#)