

Включение веб-управления на CSS 11000/11500

Содержание

[Введение](#)

[Перед началом работы](#)

[Условные обозначения](#)

[Предварительные условия](#)

[Используемые компоненты](#)

[Включите управление web на CSS 11000/11500](#)

[Проверка](#)

[Устранение неполадок](#)

[Процедура устранения неполадок](#)

[Рекомендации](#)

[Дополнительные сведения](#)

Введение

Коммутатор Cisco Content Service (CSS) 11000/11500 версия 4.0 коммутаторов служб содержимого серии и выше способен к тому, чтобы быть проверенным через Web-браузер. Этот документ предоставляет пример конфигурации для включения Управления web на CSS 11000/11500.

Перед началом работы

Условные обозначения

[Дополнительные сведения об условных обозначениях см. в документе Технические рекомендации Cisco. Условные обозначения.](#)

Предварительные условия

Для данного документа отсутствуют предварительные условия.

Используемые компоненты

Сведения в этом документе основаны на версиях оборудования и программного обеспечения, указанных ниже.

- CSS Cisco 11000/11500 Версия 4.0 и выше

Сведения, содержащиеся в данном документе, были получены с устройств в специальной

лабораторной среде. Все устройства, описанные в данном документе, были запущены с конфигурацией по умолчанию. При работе с реальной сетью необходимо полностью осознавать возможные результаты использования всех команд.

[Включите управление web на CSS 11000/11500](#)

В этом разделе содержатся сведения о настройке функций, описанных в этом документе.

Используйте эти команды для включения Управления web на CSS 11000/11500:

```
CS100(config)# no restrict web-mgmt<c>
CS100(config)# web-mgmt state enable<c>
```

[Проверка](#)

В этом разделе содержатся сведения, которые помогают убедиться в надлежащей работе конфигурации.

Проверьте конфигурацию с помощью следующей команды:

```
CS100(config)# show running-config<cr>
***** GLOBAL *****
no restrict web-mgmt
```

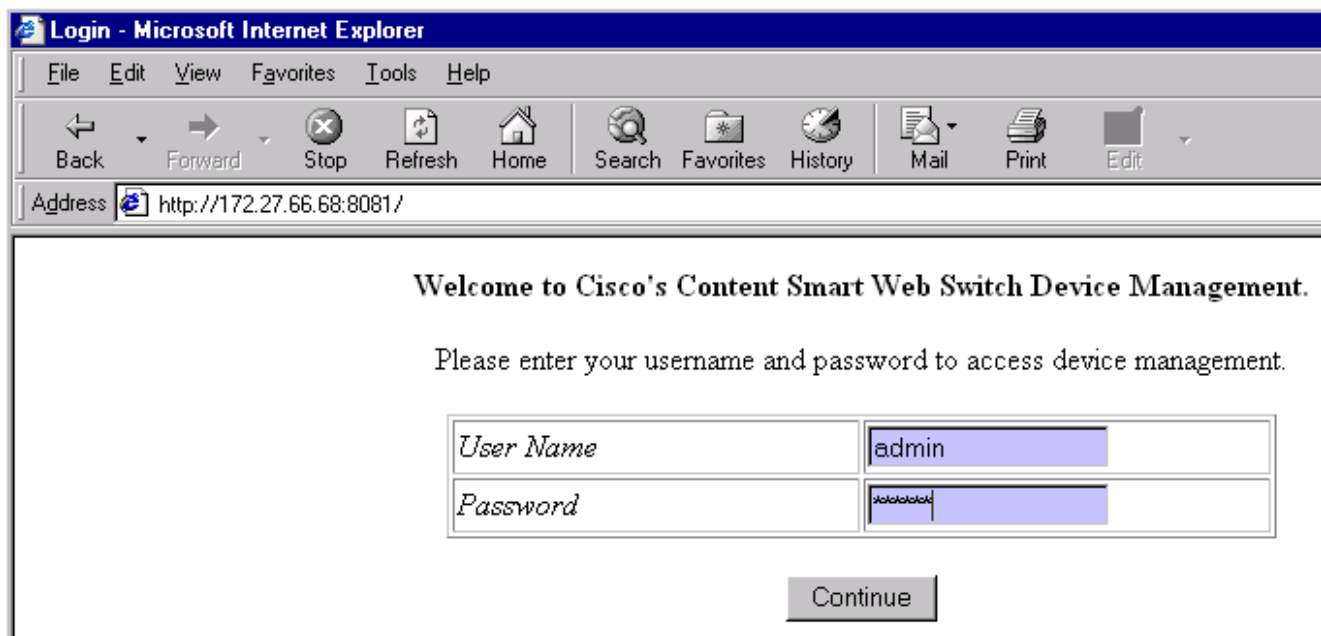
[Устранение неполадок](#)

В этом разделе описывается процесс устранения неполадок конфигурации.

[Процедура устранения неполадок](#)

Ниже приводятся сведения об устранении проблем для этой конфигурации. Следуйте инструкциям, представленным ниже, для устранения неполадок конфигурации.

1. Запустите любой браузер версии HTTP 1.1 от своего ПК.
2. Перейдите к адресу контура VLAN, который вы обычно используете при попытке сеанса консоли или Telnet. Коммутатор серии CSS использует порт 8081 в качестве своего порта веб - управления. **Примечание:** Коммутатор серии CSS использует порт 8081 в качестве своего порта веб - управления для более старых Версий WebNS, до 5.xx. Коммутатор серии CSS использует порт 443 в качестве своего порта веб - управления, начинающего версию 6.10 и 7.10 Программного обеспечения webns и.
3. Введите свое имя пользователя (ваш вход в систему администратора) и ваш пароль (ваш пароль администратора).

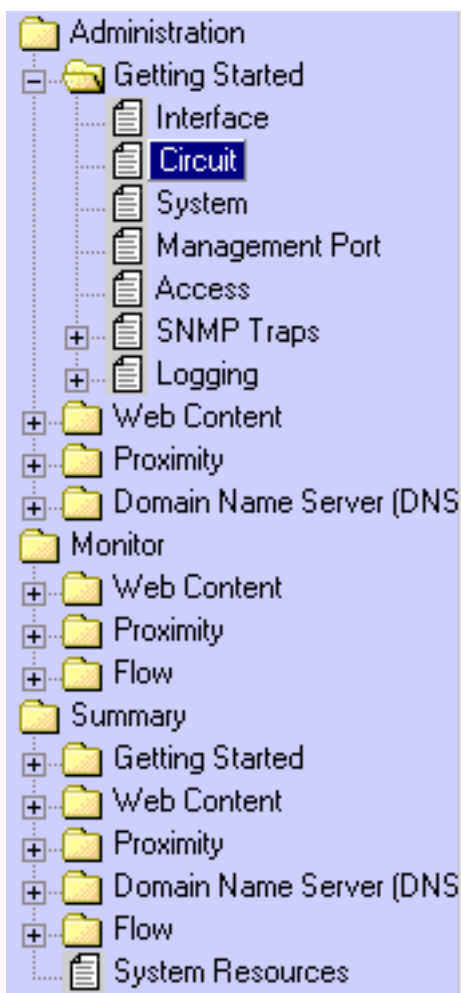


После успешной регистрации в системе появляется **Экран системной информации**.

System Information	
Description	Value
Name	Static Switch - DO NOT CHANGE
Contact	ArrowPoint Communications
Location	Acton
Description	ArrowPoint SW Version 4.01 Build 7 with SNMPv1/v2c Agent
Object ID	1.3.6.1.4.1.2467.4.1
System Up Time	59741

4. На левом меню дважды нажмите папку **Getting Started**.

5. В папке **Getting Started** дважды нажмите желаемое



действие.

6. Из этого меню можно контролировать состояние глобальной системы и конфигурация CSS. Для настройки канала вы должны select номер виртуальной локальной сети (VLAN) от выпадающего списка VLAN.
7. Задайте длина префикса адреса и IP - адрес канала.
8. Как только вы имеете, выбирают канал и ввел IP-адрес и длину префикса адреса, нажмите **кнопку Add** для добавления канала к рабочей конфигурации. Для удаления канала выберите канал и нажмите **кнопку Delete** для удаления канала из рабочей конфигурации.

Рекомендации

Административный доступ к CSS 11000 должен быть ограничен административным и техническим персоналом. Рекомендуется использовать Списки контроля доступа (ACL) для ограничения пользователей.

Эти ACL необходимы для запрета всех попыток обратиться к Вебу - консоли, предполагая, что коммутатор установлен для трафика порта 80 только:

```
CS100(config)# acl 99 <cr>
CS100(config-acl [99])# clause 200 permit <source IP> destination <circuit VLAN1> eq any <cr>
CS100(config-acl [99])# clause 199 permit any any destination eq 80 <cr>
CS100(config-acl [99])# clause 198 permit any any destination eq 443 <cr>
CS100(config-acl [99])# apply circuit-(VLAN1)<cr>
CS100(config)# acl enable <cr>
```

Примечание: Обновления или Интерфейса командной строки (CLI) или Веб-интерфейса освобождены, поскольку внесены изменения.

Дополнительные сведения

- [Страница технической поддержки продукта серии css 11000](#)
- [Как настроить списки контроля доступа на CSS 11000 и как использовать их с исходными группами](#)
- [Техническая поддержка - Cisco Systems](#)