

Transferindo e instalando correções de programa CMX em 10.6 e acima

Índice

[Introdução](#)

[Componentes usados](#)

[Transfira um arquivo a CMX](#)

[Windows](#)

[MacOS & Linux](#)

[A instalação da correção de programa](#)

Introdução

Este artigo explicará como transferir e instalar várias correções de programa CMX em 10.6 e acima. A instalação da correção de programa é precisada geralmente de fixar determinados erros (como [CSCvp92122](#)) ou de ganhar o acesso raiz (necessário geralmente para Troubleshooting avançado TAC) que era começar removida com os 10.6.0 devido à conformidade FIPS/CC/UCAPL. A fim obter as correções de programa, você deve abrir um tac Cisco do caso.

Componentes usados

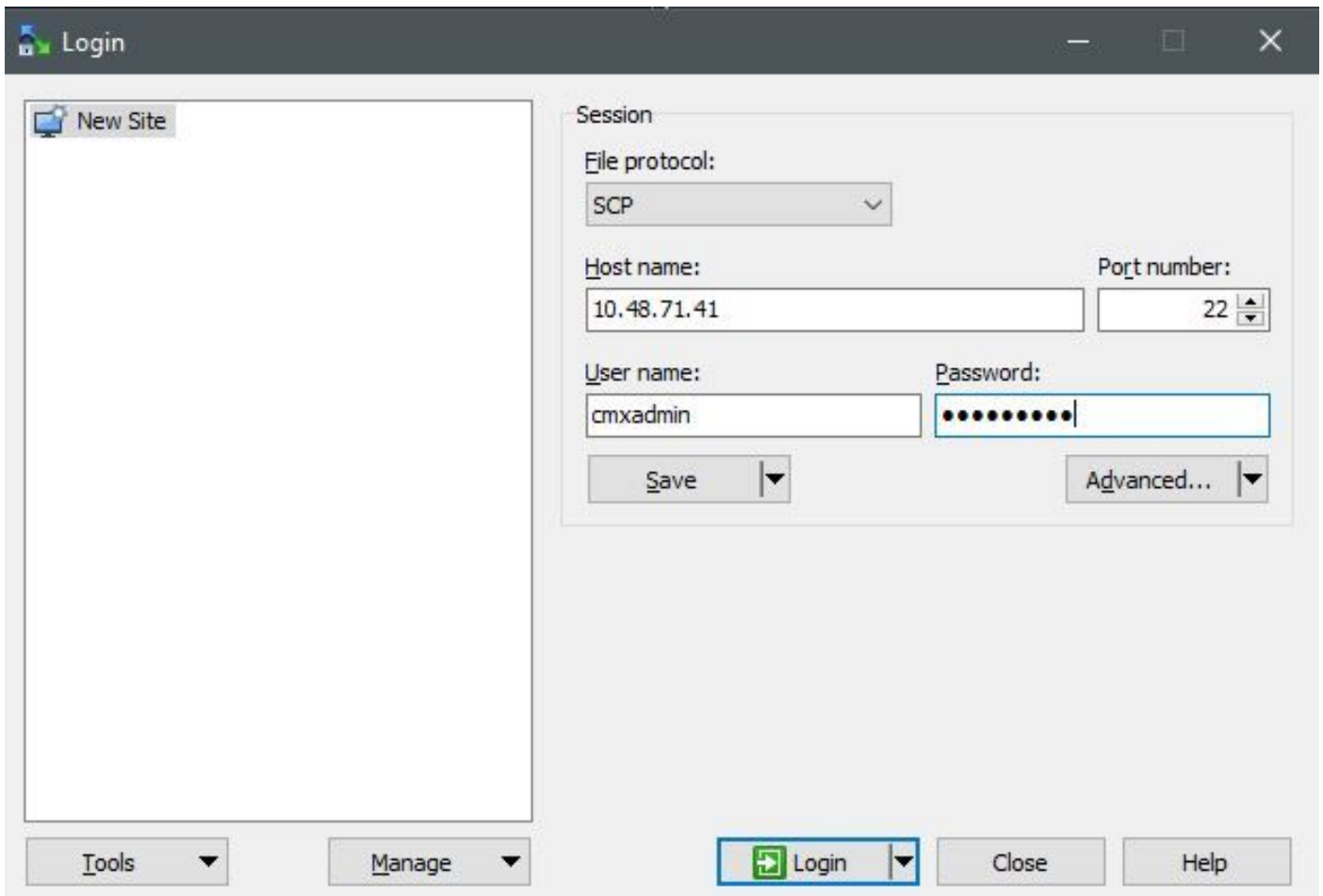
Todos os testes e exemplos foram executados CMX em 10.6.1 que são executado no dispositivo de Cisco 3375, no MacOS 10.14 e no Windows 10, a construção 1903.

Transfira um arquivo a CMX

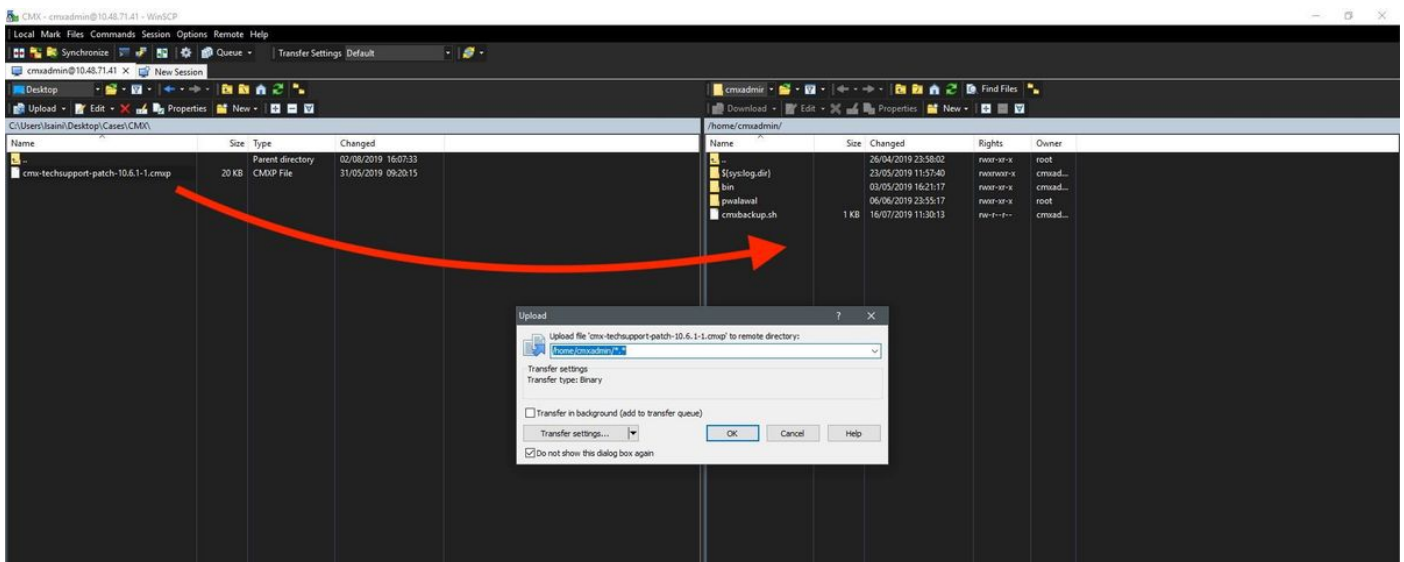
O arquivo que transfere a CMX será feito usando o SCP. Exige a porta 22 ser permitido entre CMX e a máquina que o arquivo estará transferido de. Os usuários de Windows enlatam ferramentas baseadas GUI como [WinSCP](#), quando o MacOS e a maioria de distribuições de Linux apoiarem o SCP nativamente.

Windows

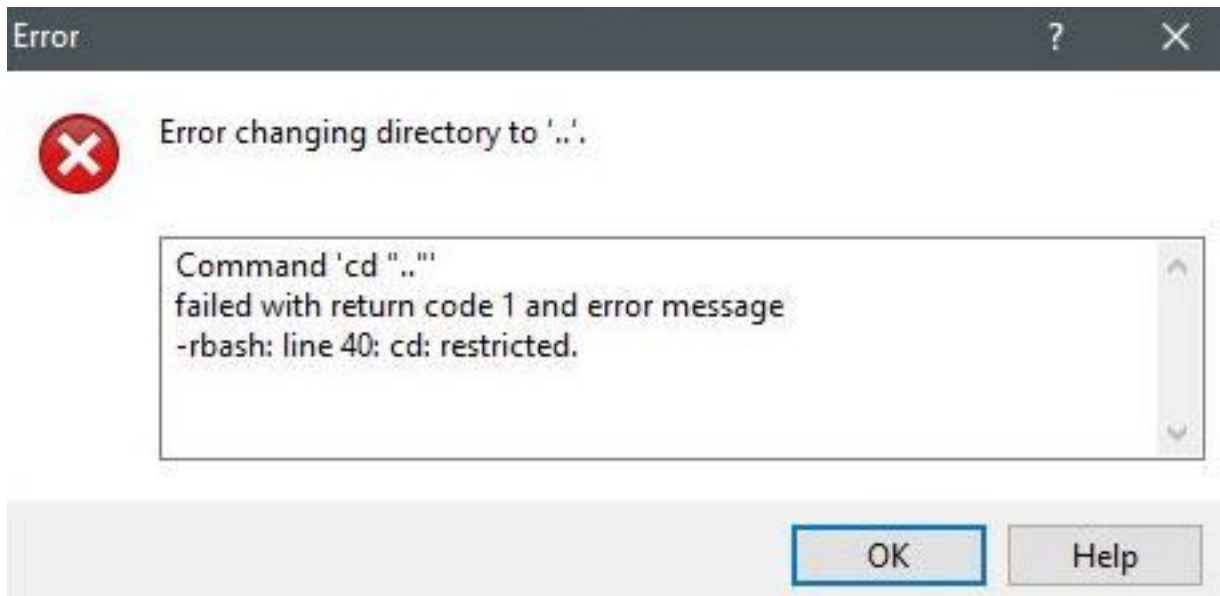
WinSCP aberto, ajustou o protocolo ao SCP e especificou o endereço IP de Um ou Mais Servidores Cisco ICM NT e as credenciais do CMX:



Uma vez que entrado, o arrasto e deixa cair o arquivo de correção CMX da esquerda para a direita lateral:



Nota: Uma vez que você SCP no CMX, você não poderá navegar através dos dobradores porque o comando "CD" é restrito para o usuário do cmxadmin, fazendo com que o seguinte erro estale acima:



MacOS & Linux

Do terminal, execute o comando seguinte:

```
$ scp <file_path_and_name_on_local_machine> cmxadmin@<cmx_ip_address>:/home/cmxadmin
```

Exemplo:

```
$ scp /Users/vaperovi/cmx-techsupport-patch-10.6.1-1.cmxp cmxadmin@10.48.71.41:/home/cmxadmin
cmxadmin@10.48.71.41's password:
cmx-techsupport-patch-10.6.1-1.cmxp                               100%   20KB
200.3KB/s   00:00
```

A instalação da correção de programa

A correção de programa será instalada usando o comando `install` da correção de programa dos `cmxos`:

```
[cmxadmin@mse3375 ~]$ cmxos patch install
Please enter the patch file name: cmx-techsupport-patch-10.6.1-1.cmxp

** Checking patch file integrity

Patch file integrity passed.

** Extract patch file contents.
Verifying patch signature.
Verification signature output: Verified OK

Patch file verification successful for /home/cmxadmin/cmx-techsupport-patch-10.6.1-1.cmxp.

** Installing patch RPM: /opt/image/patches/cmx-techsupport-patch-10.6.1-1.x86_64.rpm extracted
from patch file: /home/cmxadmin/cmx-techsupport-patch-10.6.1-1.cmxp

** Patch installed successfully

** Patch completed successfully.
```

Nota: As correções de programa da raiz são específicas CMX à versão, significando que a correção de programa de 10.6.0 raízes não pode ser instalada CMX em 10.6.1 e vice-versa

