

# Teste forçado de circuito fechado de plugue

## Índice

[Introdução](#)

[Pré-requisitos](#)

[Requisitos](#)

[Componentes Utilizados](#)

[Convenções](#)

[Fluxograma](#)

[Informações Relacionadas](#)

## [Introdução](#)

Este documento fornece um fluxograma para o teste forçado de loopback de plugue.

## [Pré-requisitos](#)

### [Requisitos](#)

Não existem requisitos específicos para este documento.

### [Componentes Utilizados](#)

Este documento não se restringe a versões de software e hardware específicas.

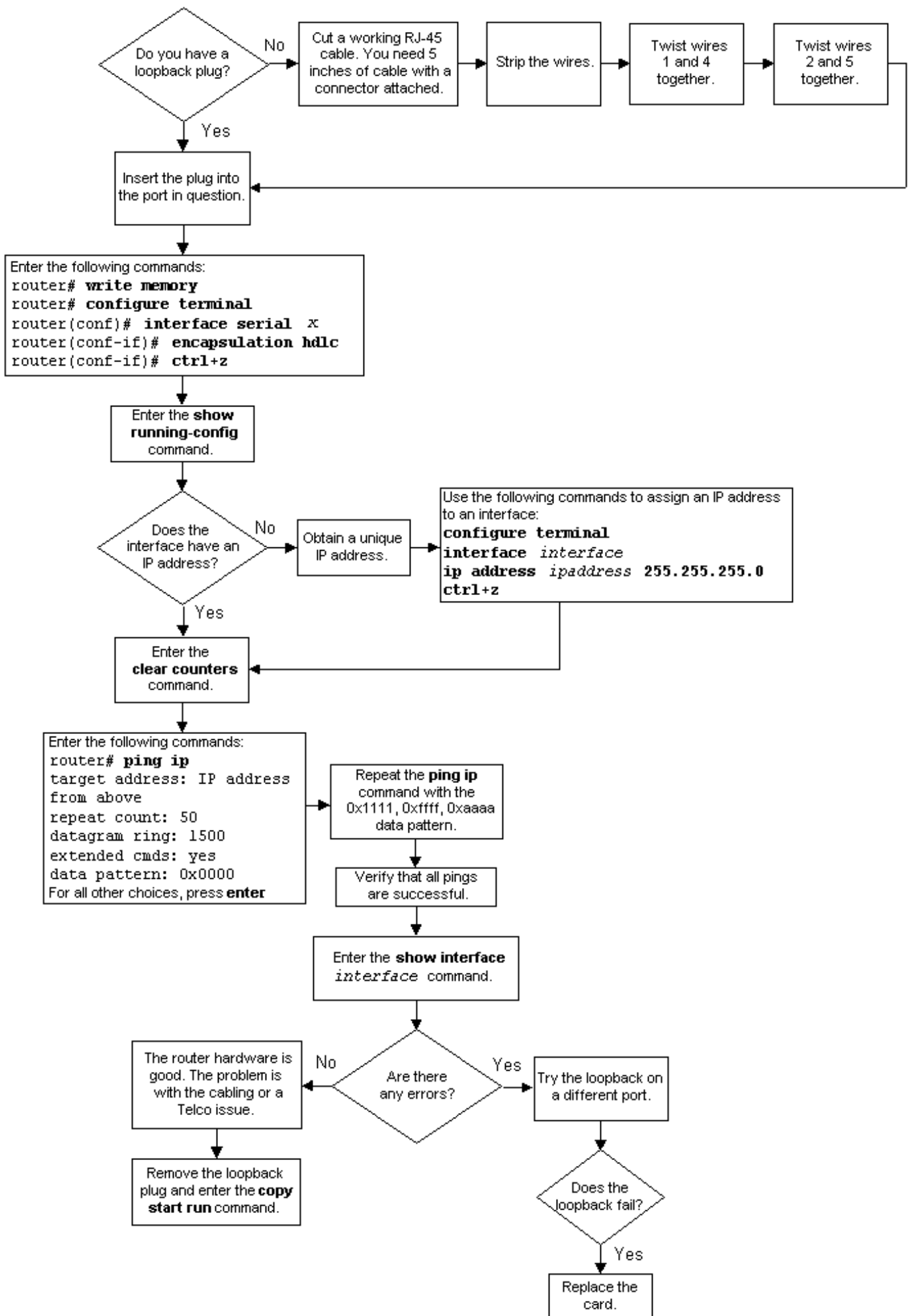
As informações neste documento foram criadas a partir de dispositivos em um ambiente de laboratório específico. Todos os dispositivos utilizados neste documento foram iniciados com uma configuração (padrão) inicial. Se a sua rede estiver ativa, certifique-se de que entende o impacto potencial de qualquer comando.

### [Convenções](#)

Para obter mais informações sobre convenções de documento, consulte as [Convenções de dicas técnicas Cisco](#).

## [Fluxograma](#)

Clique nas caixas de comando no diagrama para obter mais informações.



## Informações Relacionadas

- [Troubleshooting de T1](#)
- [Troubleshooting de T1 Layer 1](#)
- [Troubleshooting do T1 Alarm](#)
- [Troubleshooting de Evento de Erro T1](#)
- [Troubleshooting de T1 PRI](#)
- [Suporte Técnico e Documentação - Cisco Systems](#)