

Fluxograma de solução de problemas da camada 1 E1

Índice

[Introdução](#)

[Pré-requisitos](#)

[Requisitos](#)

[Componentes Utilizados](#)

[Convenções](#)

[Fluxograma](#)

[Informações Relacionadas](#)

[Introdução](#)

Este documento fornece um fluxograma que você pode se usar para resolver problemas de Camada 1 E1.

[Pré-requisitos](#)

[Requisitos](#)

Não existem requisitos específicos para este documento.

[Componentes Utilizados](#)

Este documento não se restringe a versões de software e hardware específicas.

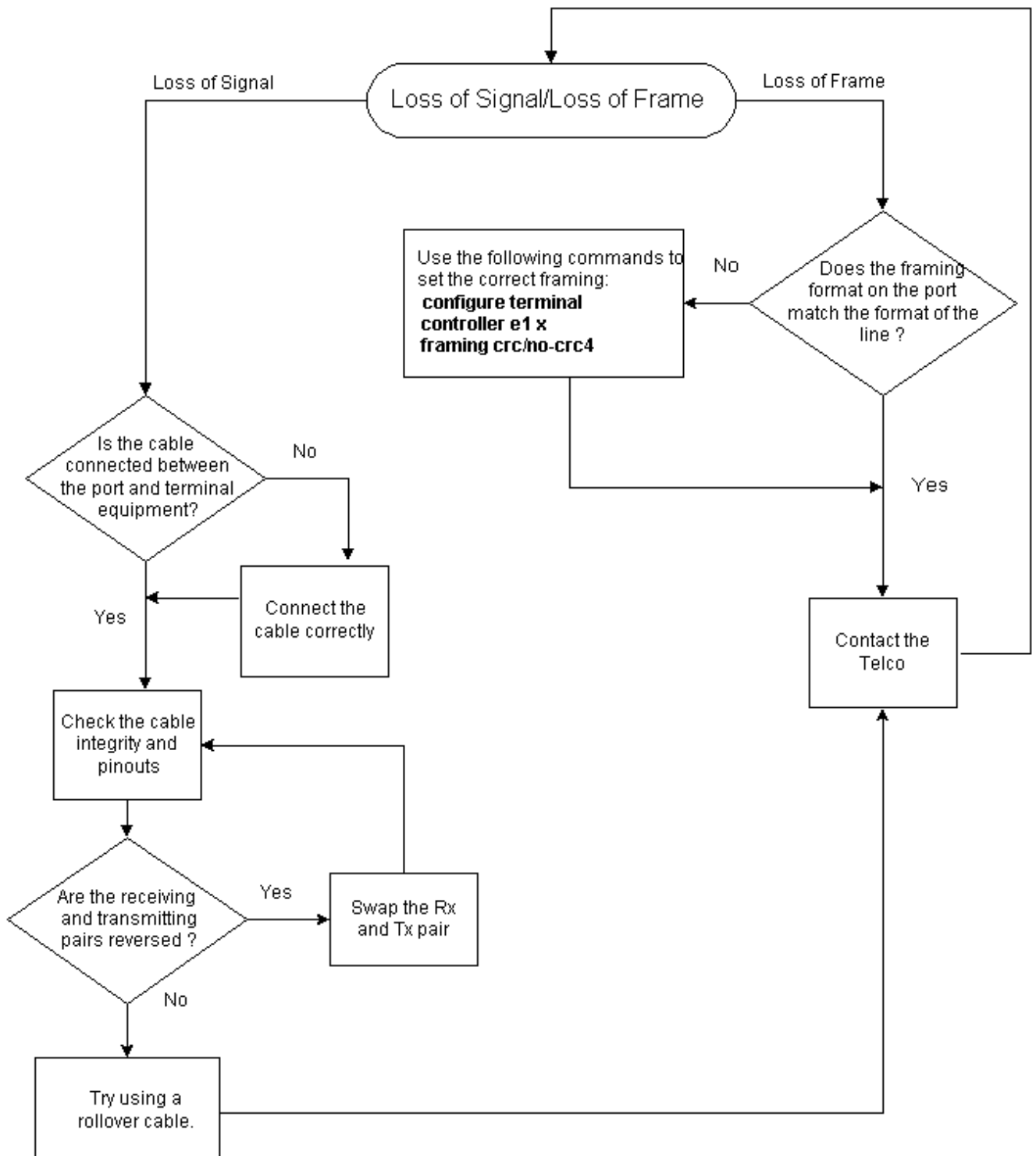
As informações neste documento foram criadas a partir de dispositivos em um ambiente de laboratório específico. Todos os dispositivos utilizados neste documento foram iniciados com uma configuração (padrão) inicial. Se a sua rede estiver ativa, certifique-se de que entende o impacto potencial de qualquer comando.

[Convenções](#)

Para obter mais informações sobre convenções de documento, consulte as [Convenções de dicas técnicas Cisco](#).

[Fluxograma](#)

Para ver mais informação, clique as caixas de comandos.



Informações Relacionadas

- [Troubleshooting de E1](#)
- [Troubleshooting de E1 Alarm](#)
- [Troubleshooting de Evento de Erro E1](#)
- [Troubleshooting PRI E1](#)
- [Testes Forçados de Loopback de Plugue para Linhas E1](#)
- [Suporte Técnico - Cisco Systems](#)