

# Fluxograma de Troubleshooting T3

## Índice

[Introdução](#)

[Pré-requisitos](#)

[Requisitos](#)

[Componentes Utilizados](#)

[Convenções](#)

[Fluxograma](#)

[Informações Relacionadas](#)

## [Introdução](#)

Este documento mostra o fluxograma para o Troubleshooting T3.

## [Pré-requisitos](#)

### [Requisitos](#)

Não existem requisitos específicos para este documento.

### [Componentes Utilizados](#)

Este documento não se restringe a versões de software e hardware específicas.

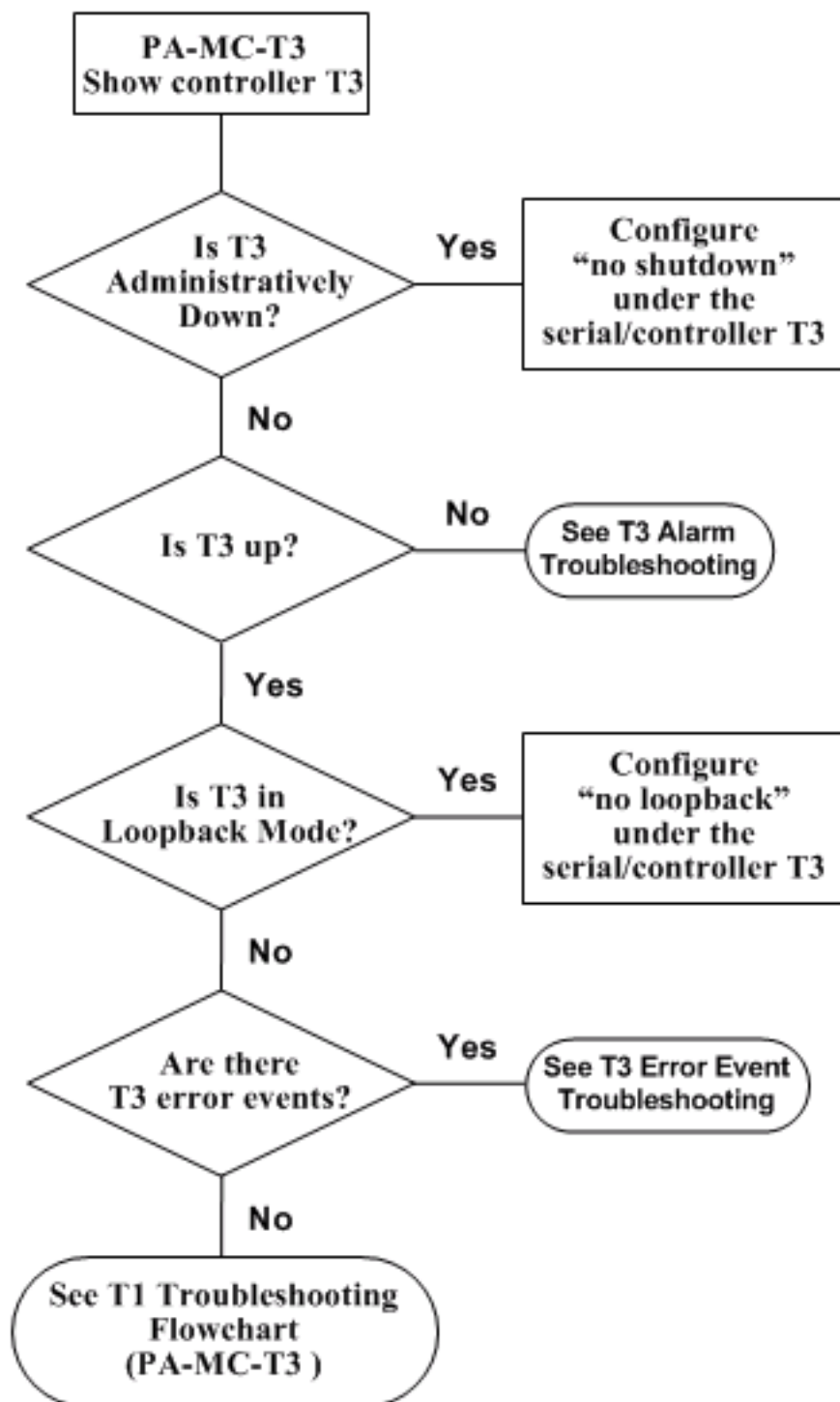
As informações neste documento foram criadas a partir de dispositivos em um ambiente de laboratório específico. Todos os dispositivos utilizados neste documento foram iniciados com uma configuração (padrão) inicial. Se a sua rede estiver ativa, certifique-se de que entende o impacto potencial de qualquer comando.

### [Convenções](#)

Para obter mais informações sobre convenções de documento, consulte as [Convenções de dicas técnicas Cisco](#).

## [Fluxograma](#)

Para ver mais informação, clique as caixas de comandos.



## [Informações Relacionadas](#)

- [Troubleshooting do Alarme T3](#)
- [Troubleshooting de Eventos de Erro de T3](#)
- [Troubleshooting de T1](#)
- [Suporte Técnico - Cisco Systems](#)