

Troubleshooting de T1 Alarm azul e amarelo

Índice

[Introdução](#)

[Pré-requisitos](#)

[Requisitos](#)

[Componentes Utilizados](#)

[Convenções](#)

[Informações de Apoio](#)

[Informações Relacionadas](#)

[Introdução](#)

Este original fornece a informação sobre como pesquisar defeitos o alarme T1 azul e amarelo.

[Pré-requisitos](#)

[Requisitos](#)

Não existem requisitos específicos para este documento.

[Componentes Utilizados](#)

Este documento não se restringe a versões de software e hardware específicas.

As informações neste documento foram criadas a partir de dispositivos em um ambiente de laboratório específico. Todos os dispositivos utilizados neste documento foram iniciados com uma configuração (padrão) inicial. Se a sua rede estiver ativa, certifique-se de que entende o impacto potencial de qualquer comando.

[Convenções](#)

Consulte as [Convenções de Dicas Técnicas da Cisco](#) para obter mais informações sobre convenções de documentos.

[Informações de Apoio](#)

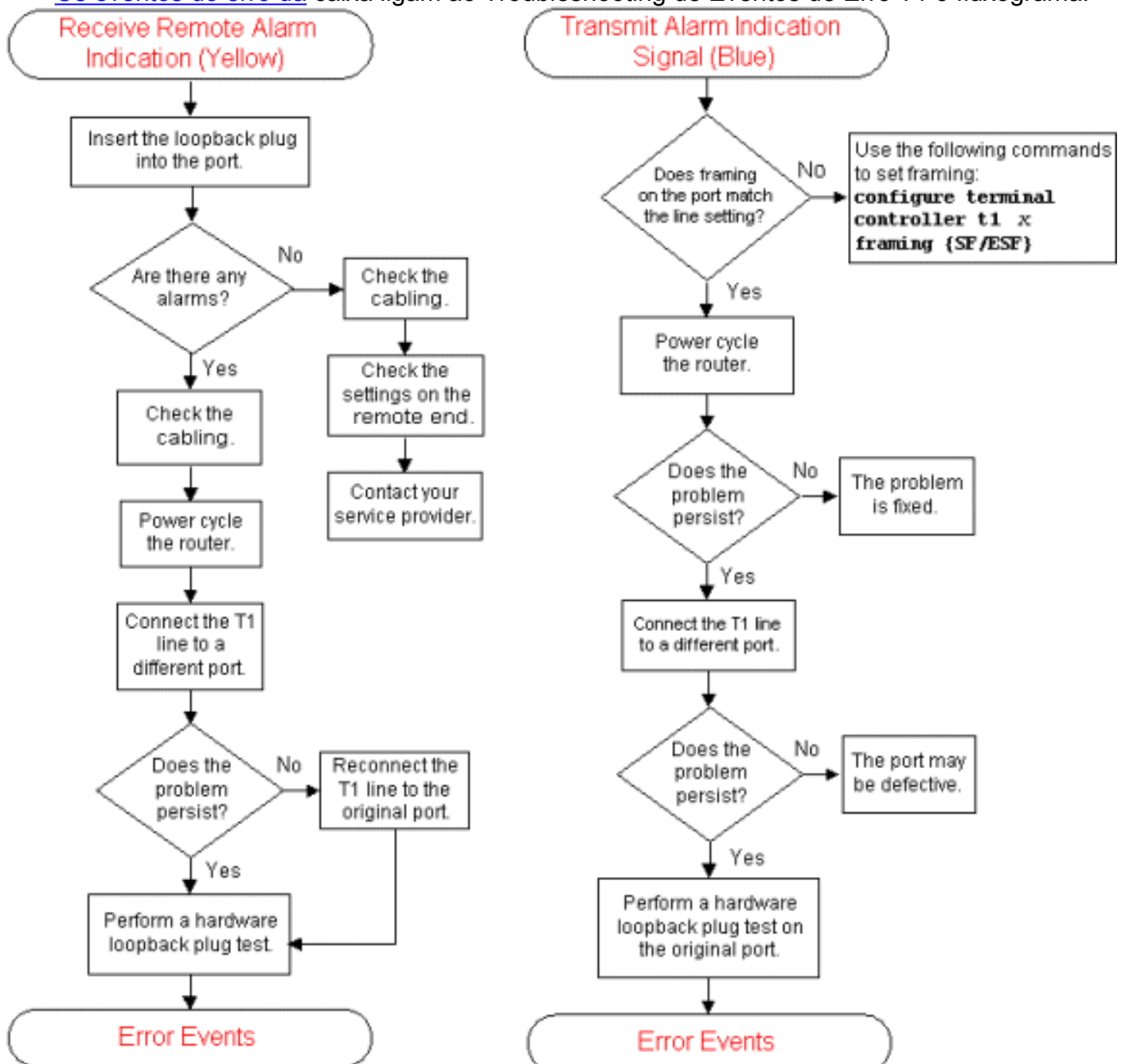
Para obter mais informações sobre a carta (amarela) da indicação de alarme remoto da recepção, clique estes links que correspondem às caixas de comandos no gráfico:

- [A inserção que da](#) caixa o [plugue de loopback na porta](#) liga ao teste de hard plug loopback.

- [A verificação da caixa os links de expedição de cabogramas ao Troubleshooting.](#)
- [O ciclo da potência da caixa os link do roteador ao Troubleshooting.](#)
- A caixa [conecta a linha T1 aos links diferentes de uma porta ao Troubleshooting.](#)
- A caixa [executa os links de um teste de plugue de loop de hardware ao teste de hard plug loopback.](#)
- [Os eventos do erro da caixa ligam ao Troubleshooting de Eventos de Erro T1 o fluxograma.](#)

Para obter mais informações sobre a carta (azul) do sinal de indicação de alarme de transmissão, clique estes links que correspondem às caixas de comandos no gráfico:

- A caixa [configura os links de moldação T1 x do controlador terminal {SF/ESF} ao Troubleshooting.](#)
- A caixa [conecta o T1 aos links diferentes de uma porta ao Troubleshooting.](#)
- A caixa [executa um teste de plugue de loop de hardware nos links da porta original ao teste de hard plug loopback.](#)
- [Os eventos do erro da caixa ligam ao Troubleshooting de Eventos de Erro T1 o fluxograma.](#)



Informações Relacionadas

- [Troubleshooting do T1 Alarm](#)
- [Teste forçado de circuito fechado de plugue](#)
- [Fluxograma de solução de problemas do evento de erro T1](#)