

# Troubleshooting de E1

## Índice

[Introdução](#)

[Pré-requisitos](#)

[Requisitos](#)

[Componentes Utilizados](#)

[Convenções](#)

[Fluxograma de Troubleshooting](#)

[Informações Relacionadas](#)

## [Introdução](#)

Este documento fornece um fluxograma de troubleshooting de E1. Para obter mais informações, clique nas caixas de comando. Clique nas informações em vermelho para passar ao próximo fluxograma.

## [Pré-requisitos](#)

### [Requisitos](#)

Não existem requisitos específicos para este documento.

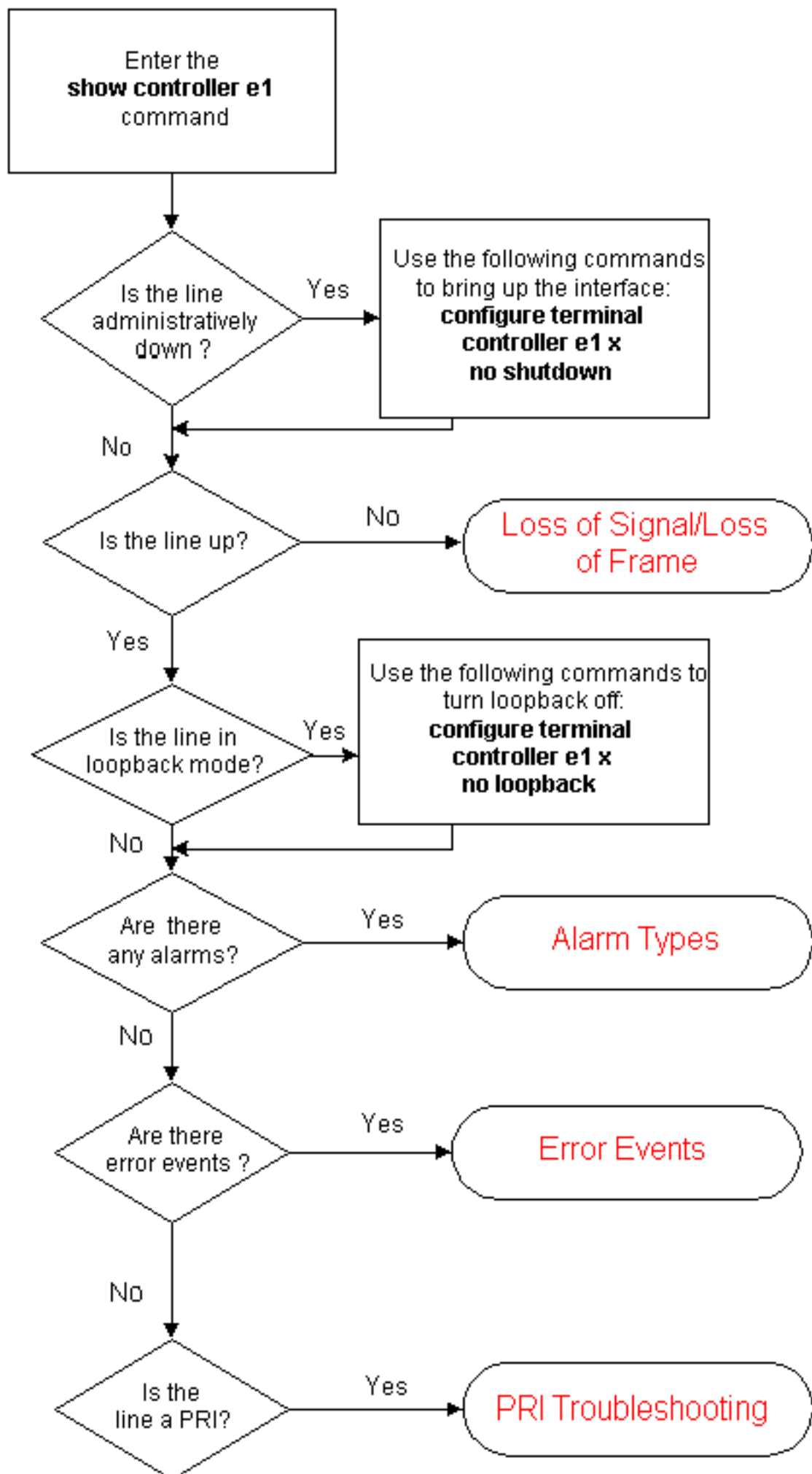
### [Componentes Utilizados](#)

Este documento não se restringe a versões de software e hardware específicas.

### [Convenções](#)

Para obter mais informações sobre convenções de documento, consulte as [Convenções de dicas técnicas Cisco](#).

## [Fluxograma de Troubleshooting](#)



## Informações Relacionadas

- [Troubleshooting de T1 Layer 1](#)
- [Troubleshooting de E1 Alarm](#)
- [Troubleshooting de Evento de Erro E1](#)
- [Troubleshooting PRI E1](#)
- [Testes Forçados de Loopback de Plugue para Linhas E1](#)
- [Compreendendo o controlador E1 da mostra](#)
- [Páginas de suporte de tecnologia de acesso](#)
- [Suporte Técnico - Cisco Systems](#)