

E1 Alarm Troubleshooting Flowchart

Índice

[Introdução](#)

[Pré-requisitos](#)

[Requisitos](#)

[Componentes Utilizados](#)

[Convenções](#)

[Fluxograma](#)

[Informações Relacionadas](#)

[Introdução](#)

Para ver mais informação nas indicações de alarme, refira o [Troubleshooting do Alarme E1](#). Clique nas informações em vermelho para passar ao próximo fluxograma.

[Pré-requisitos](#)

[Requisitos](#)

Não existem requisitos específicos para este documento.

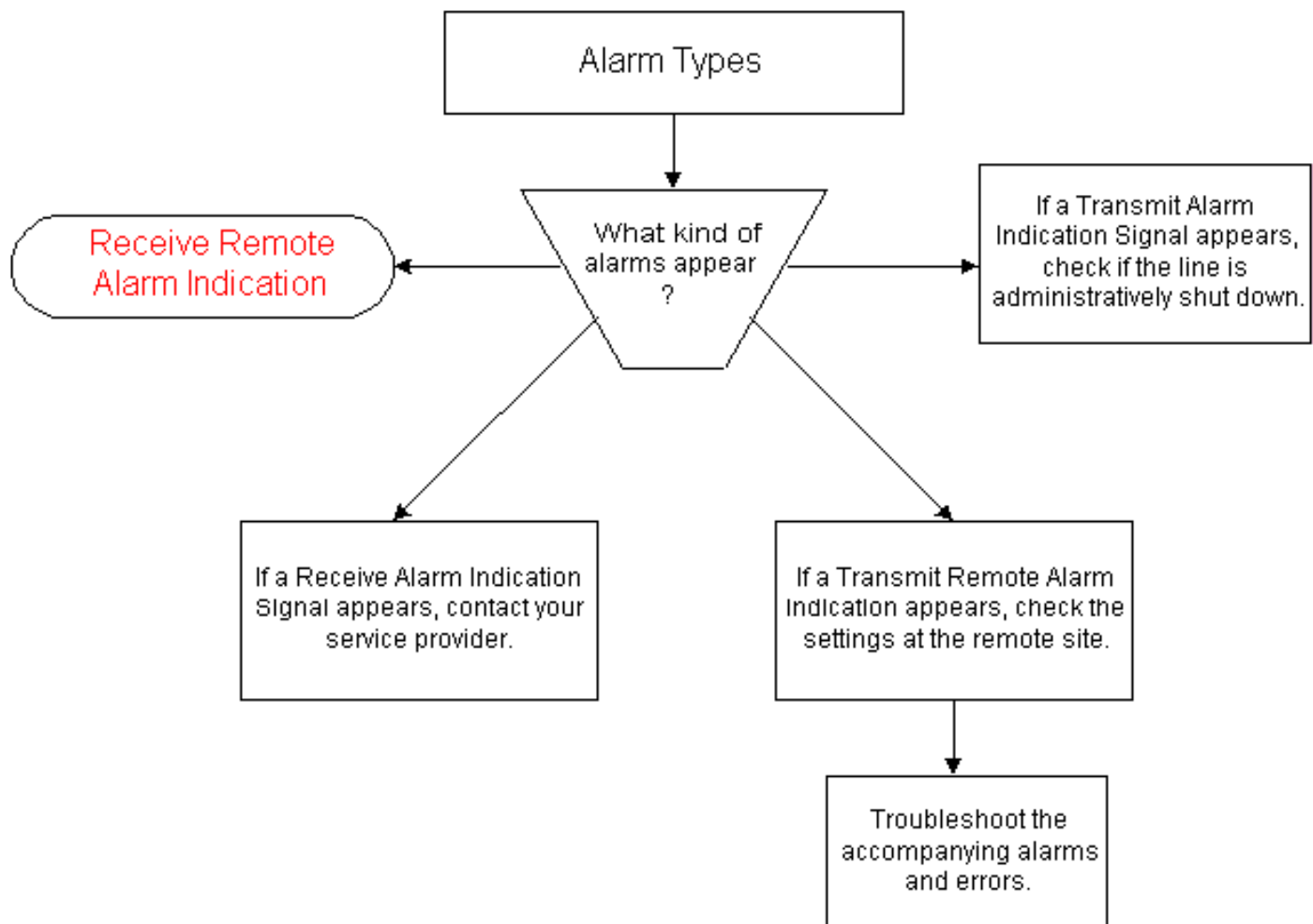
[Componentes Utilizados](#)

Este documento não se restringe a versões de software e hardware específicas.

[Convenções](#)

Para obter mais informações sobre convenções de documento, consulte as [Convenções de dicas técnicas Cisco](#).

[Fluxograma](#)



Informações Relacionadas

- [Troubleshooting de E1](#)
- [Troubleshooting de T1 Layer 1](#)
- [Troubleshooting de Evento de Erro E1](#)
- [Troubleshooting PRI E1](#)
- [Testes Forçados de Loopback de Plugue para Linhas E1](#)
- [Suporte Técnico - Cisco Systems](#)