

Índice

[Introdução](#)

[Antes de Começar](#)

[Convenções](#)

[Pré-requisitos](#)

[Componentes Utilizados](#)

[Fluxograma de Troubleshooting](#)

[Informações Relacionadas](#)

[Introdução](#)

Este documento fornece um fluxograma para ajudar com o troubleshooting de T1.

[Antes de Começar](#)

[Convenções](#)

Para obter mais informações sobre convenções de documento, consulte as [Convenções de dicas técnicas Cisco](#).

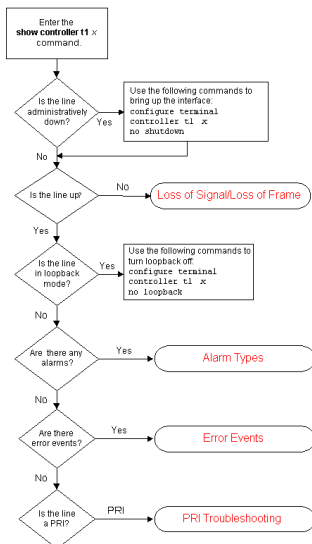
[Pré-requisitos](#)

Não existem requisitos específicos para este documento.

[Componentes Utilizados](#)

Este documento não se restringe a versões de software e hardware específicas.

[Fluxograma de Troubleshooting](#)



Informações Relacionadas

- [Troubleshooting de T1 Layer 1](#)
- [Troubleshooting do T1 Alarm](#)
- [Troubleshooting de Evento de Erro T1](#)
- [Troubleshooting de T1 PRI](#)
- [Teste forçado de circuito fechado de plugue](#)
- [Suporte Técnico - Cisco Systems](#)