

Fluxograma de modelagem de tráfego de Frame Relay

Índice

[Introdução](#)

[Pré-requisitos](#)

[Requisitos](#)

[Componentes Utilizados](#)

[Convenções](#)

[Fluxograma](#)

[Informações Relacionadas](#)

[Introdução](#)

O fluxograma abaixo ilustra o fluxo de pacote de informação quando você executa o Formatação de tráfego frame relay.

[Pré-requisitos](#)

[Requisitos](#)

Não existem requisitos específicos para este documento.

[Componentes Utilizados](#)

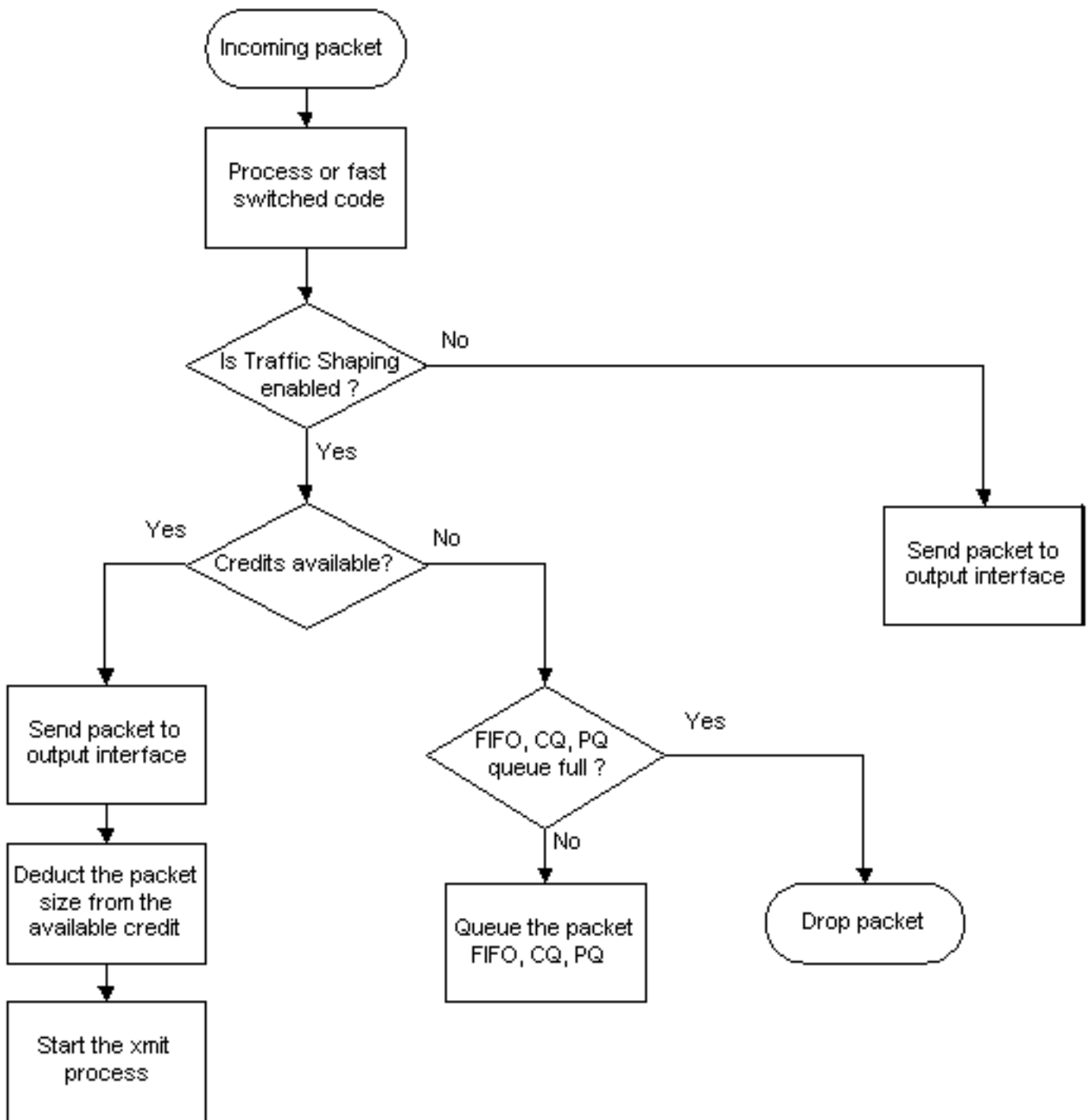
Este documento não se restringe a versões de software e hardware específicas.

[Convenções](#)

Para obter mais informações sobre convenções de documento, consulte as [Convenções de dicas técnicas Cisco](#).

[Fluxograma](#)

Para mais informações sobre do modelagem de tráfego, veja a [visão geral de molde e vigilância do Mainline](#) das liberações 12.2 de Software do Cisco IOS.



Os termos usados neste fluxograma têm as seguintes definições:

- FIFO: First In First Out
- CQ: Enfileiramento feito sob encomenda
- PQ: filas de prioridade

[Informações Relacionadas](#)

- [Mais informação do Frame Relay Traffic Shaping](#)
- [Modelagem de tráfego de frame relay - Fluxograma de token bucket](#)
- [Guia de configuração do Frame Relay](#)
- [Página de suporte do tecnologia do Frame Relay](#)
- [Suporte Técnico - Cisco Systems](#)