

Solução de problemas de erro de atualização de paginação básica

Contents

[Introduction](#)

[Problema](#)

[Troubleshooting](#)

[Solução](#)

Introduction

Este documento descreve os requisitos da placa de rede do Cisco Basic Paging Server para uma atualização da versão 11.5.1 para a versão 12.0.1.

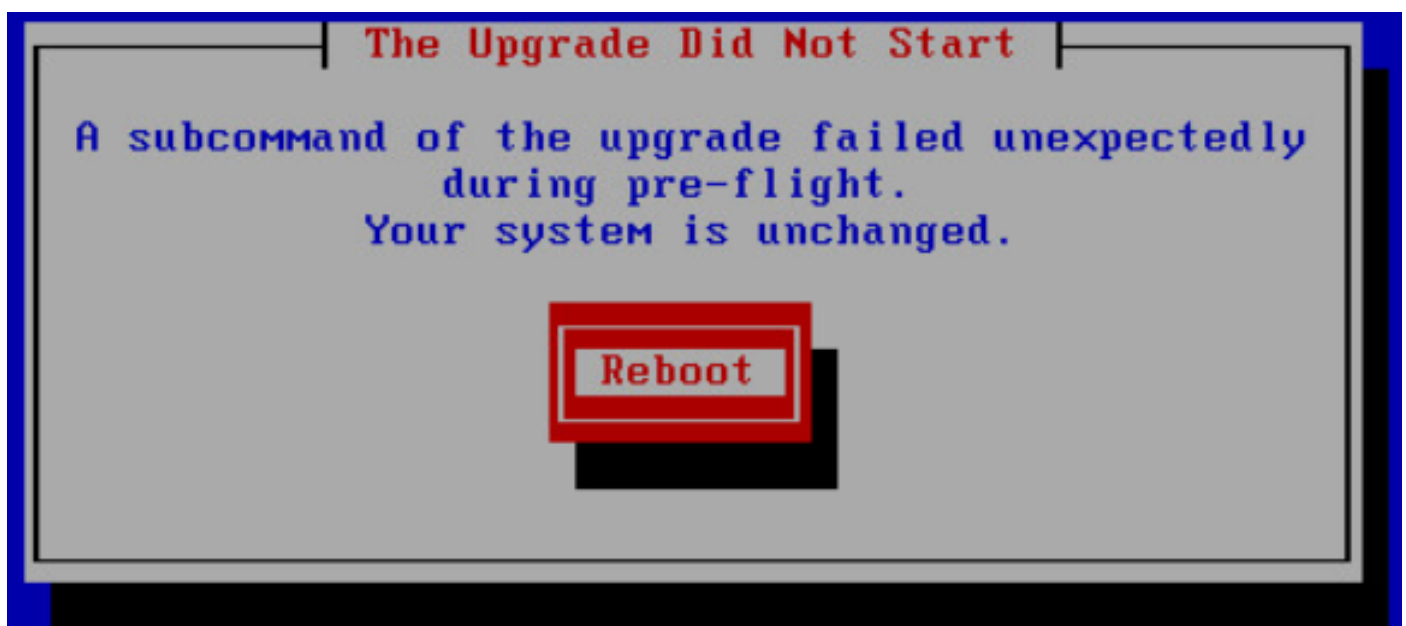
Contribuído por John Barreto, engenheiro do TAC da Cisco.

Problema

A atualização do Cisco Basic Paging Server da versão 11.5.1 para a versão 12.0.1 falha com o erro "Um subcomando da atualização falhou inesperadamente durante o pré-voo. Seu sistema não mudou."

Troubleshooting

A atualização falha com a mensagem de erro mostrada na imagem aqui:



Siga as seguintes etapas para identificar o problema:

Etapa 1. Coletar os registros de verificações de atualização antes do upgrade após a falha de atualização

Note: As informações neste link explicam como coletar os logs Informacast:

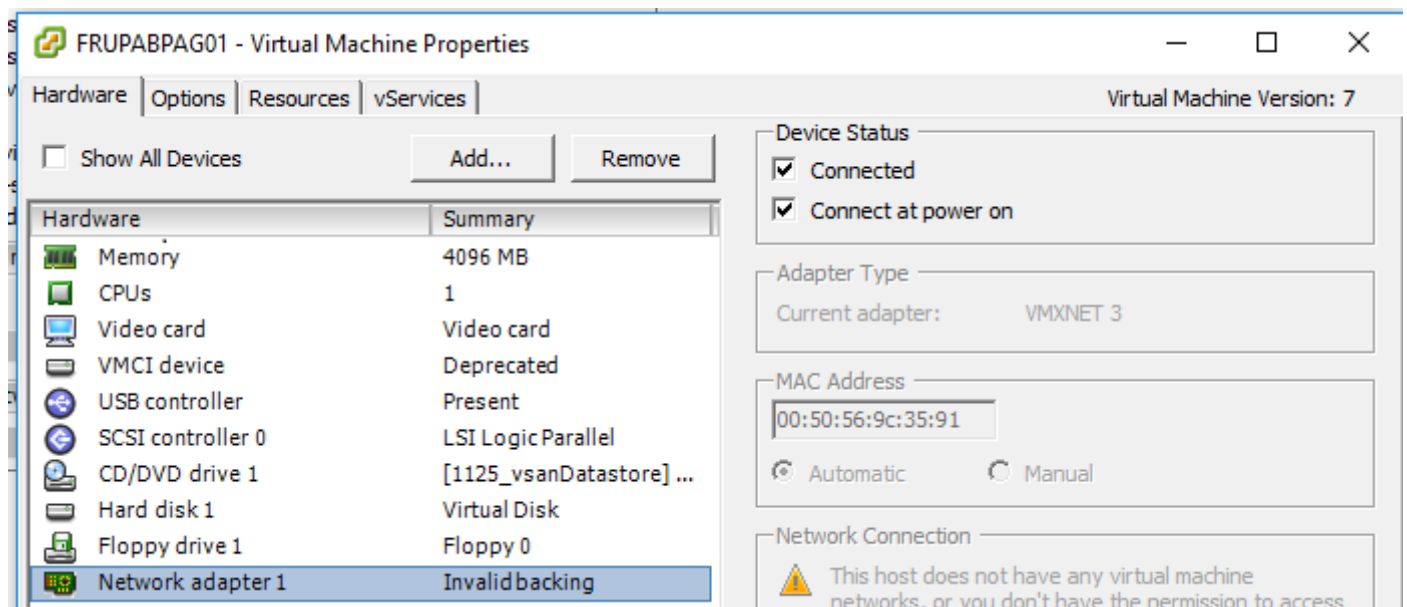
<http://www.singlewire.com/thank-you-logtool-t.html>

Etapa 2. Analise o erro no arquivo upgrade-pré-voo-check.log

Nos registros, podemos ver o seguinte erro:

```
+(/etc/rc5.d/S98startupgrade:162): main(): . /usr/local/singlewire/platform/bin/bring-up-network.sh
++(/usr/local/singlewire/platform/bin/bring-up-network.sh:4): source(): /bin/cp
/tmp/deb/etc/network/interfaces /etc/network/interfaces
++(/usr/local/singlewire/platform/bin/bring-up-network.sh:6): source(): /sbin/ifdown eth0
detalhamento: interface eth0 não configurada
++(/usr/local/singlewire/platform/bin/bring-up-network.sh:7): source(): /sbin/ifup eth0
eth0: ERRO ao obter sinalizadores de interface: Nenhum dispositivo desse tipo
SIOCSIFADDR: Nenhum dispositivo desse tipo
eth0: ERRO ao obter sinalizadores de interface: Nenhum dispositivo desse tipo
SIOCSIFNETMASSA: Nenhum dispositivo desse tipo
SIOCADDRT: Nenhum dispositivo desse tipo
```

Etapa 3. Confirme se a placa de rede atual ativada no servidor Cisco Basic Paging 11.5.1 é VMXNET3



Como o Cisco Basic Paging Server 12.0.1 não oferece suporte à placa de rede VMXNET3, a atualização falha na etapa de verificação de atualização antes do voo.

Solução

Desligue o servidor Cisco Basic Paging 11.5.1 e altere o tipo de adaptador de rede para E1000 e

execute novamente a atualização.