

Índice

[Introdução](#)

[Pré-requisitos](#)

[Requisitos](#)

[Componentes Utilizados](#)

[Convenções](#)

[Informações de Apoio](#)

[Atribua direitos do usuário](#)

[Adicionar os usuários](#)

[Crie um grupo do controle da característica](#)

[Atribua o atributo do editor de script do WebView e do Internet somente](#)

[A economia do erro do editor de script do Internet passa pelo processo de script \[FLT04450444\]](#)

[Solução](#)

[Informações Relacionadas](#)

[Introdução](#)

Este documento descreve como definir direitos do usuário quando você edita scripts do Intelligent Contact Management (ICM) com o editor de script do Internet em um ambiente do ICM.

[Pré-requisitos](#)

[Requisitos](#)

Os leitores deste documento devem ter conhecimento de:

- ICM Cisco

[Componentes Utilizados](#)

A informação neste documento é baseada sobre:

- Versão do ICM 5.0 de Cisco e mais atrasado

As informações neste documento foram criadas a partir de dispositivos em um ambiente de laboratório específico. Todos os dispositivos utilizados neste documento foram iniciados com uma configuração (padrão) inicial. Se a sua rede estiver ativa, certifique-se de que entende o impacto potencial de qualquer comando.

[Convenções](#)

Consulte as [Convenções de Dicas Técnicas da Cisco](#) para obter mais informações sobre convenções de documentos.

Informações de Apoio

O editor de script do Internet usa um controle da característica para restringir usuários, ou classes de usuário, de algum ou de toda a funcionalidade de software da característica do editor de script ICM ou do editor de script do Internet. Por exemplo, um administrador do software ICM pode restringir usuários determinados de executar tipos específicos de script edita.

O administrador de sistema pode usar estes métodos para restringir o acesso ao editor de script do Internet edita características:

- Edite opções
- Controle do nó de script

Um administrador pode igualmente usar uma combinação de ambas as opções do controle da característica. Este documento é centrado no controle do nó de script.

Atribua direitos do usuário

Termine estes procedimentos pedidos para atribuir direitos do usuário ao editor de script do Internet:

1. [Adicionar os usuários](#)
2. [Crie um grupo do controle da característica](#)
3. [Atribua o atributo do editor de script do WebView e do Internet somente](#)

Adicionar os usuários

Termine estas etapas para adicionar os usuários a que o conjunto de recursos deve ser atribuída:

1. Selecione o **Start > Programs > o Admin Workstation > o gerenciador de configuração ICM** para começar o gerenciador de configuração.A caixa de diálogo do gerenciador de configuração é indicada.
2. Selecione **ferramentas > lista utiliza ferramentas > lista de usuários**.
3. O clique **adiciona** na seção do usuário (à esquerda) para adicionar um novo usuário.A caixa de diálogo dos atributos é indicada (veja [figura 1](#)).
4. Datilografe a informação apropriada no Domain Name, nome de usuário, senha, e confirme campos de senha.**Figura 1? Adicionar um usuário ao editor de script do Internet**

Attributes

Domain name * ICM60

User name * johndow

Description

Password *****

Confirm password *****

Can create other user accounts

Read only

WebView and Internet Script Editor only

Customer All Customers

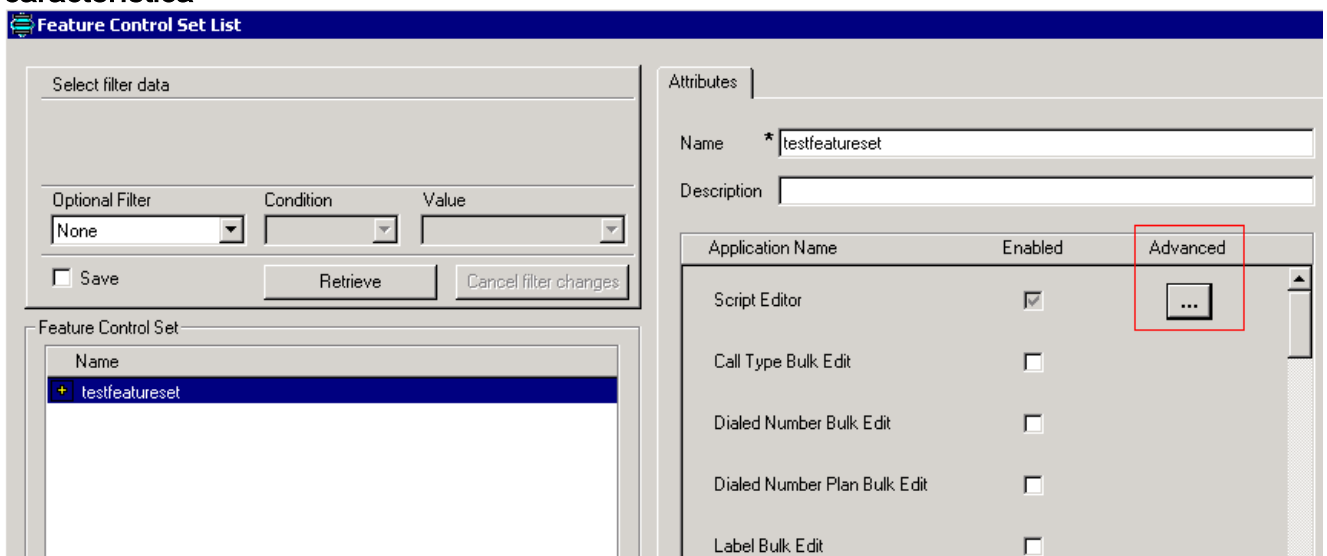
Feature control set testfeatureset

5. Clique a caixa de verificação do **editor de script do WebView e do Internet somente** (veja a seta A em [figura 1](#)).
6. Datilografe uma descrição no campo de descrição (opcional).
7. Clique o **botão Save Button** do indicador da lista de usuários.

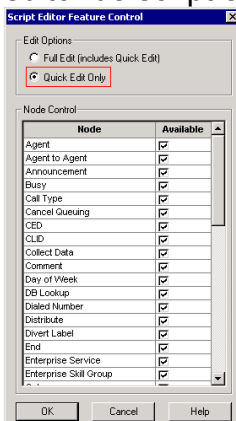
Crie um grupo do controle da característica

O administrador de sistema pode usar o gerente da configuração de ICM no distribuidor ICM para criar um grupo do controle da característica. Termine estas etapas para criar um controle da característica ajustado:

1. Selecione o **Start > Programs > o Admin Workstation > o gerenciador de configuração ICM** para começar o gerenciador de configuração. A caixa de diálogo do gerenciador de configuração é indicada.
2. **As ferramentas > a lista seletas utilizam ferramentas > lista ajustada do controle da característica.**
3. O clique **adiciona** na seção de conjunto do controle da característica (à esquerda).
4. Clique a aba dos **atributos**.
5. Datilografe o nome do grupo do controle da característica no campo de nome da aba do atributo (veja [figura 2](#)). O nome é indicado na área ajustada do controle da característica (à esquerda) quando você clica a aba dos atributos. **Figura 2? Lista ajustada do controle da característica**



6. Datilografe uma descrição no campo de descrição da aba do atributo (opcional).
7. Clique? abotee na coluna avançada (veja [figura 2](#)). A janela de controle da característica do editor de script é indicada: **Figura 3? Controle da característica do editor de script**



8. Clique o **rápido editam somente** o botão de rádio.
9. Clique em **OK**.
10. Clique o **botão Save Button** ajustado do indicador da lista do controle da característica.

[Atribua o atributo do editor de script do WebView e do Internet somente](#)

Atribua um usuário com o atributo do editor de script do WebView e do Internet somente a um grupo do controle da característica

1. Selecione o **Start > Programs > o Admin Workstation > o gerenciador de configuração ICM** para começar o gerenciador de configuração. A caixa de diálogo do gerenciador de configuração é indicada.
2. Selecione **ferramentas > lista utiliza ferramentas > lista de usuários**.
3. Selecione o usuário para quem o grupo do controle da característica deve ser atribuída.
4. Use o controle da característica ajustado deixam cair para baixo a caixa de lista na aba do atributo (veja a seta B em [figura 1](#)) para selecionar o conjunto de recursos para o usuário que você selecionou em [etapa 3](#).
5. Clique em Salvar.

[A economia do erro do editor de script do Internet passa pelo processo de script \[FLT04450444\]](#)

Quando você tenta conectar ao ISE, você pode scripts entrar, abertos e de vista, e põe o script no modo de edição; contudo, quando você tenta salvar o script, você recebe o `name>` do `<script` não era Mensagem de Erro inesperado da perda das comunicações da salvaguarda com sucesso.

[Solução](#)

Isto pode ocorrer se o IPS no Firewall deixa cair o conexão devido ao tamanho do pedido HTTP. A fim resolver esta edição, ajuste o Firewall de modo que não deixe cair o pedido HTTP.

[Informações Relacionadas](#)

- [Suporte Técnico e Documentação - Cisco Systems](#)