

O que é o NT Event Viewer?

Índice

[Introdução](#)

[Pré-requisitos](#)

[Requisitos](#)

[Componentes Utilizados](#)

[Convenções](#)

[Visualizador de eventos do Windows NT](#)

[Informações Relacionadas](#)

[Introdução](#)

O visualizador de eventos de Microsoft Windows NT é parte do sistema operacional do Windows NT. O visualizador de eventos permite que você monitore e controle o sistema, a Segurança, e os eventos de aplicativo e os erros em seu sistema. O visualizador de eventos do Windows NT é um repositório para eventos críticos tais como uma falha da força completa ou não assim que eventos críticos, tais como uma senha incorreta incorporada quando você tenta entrar.

[Pré-requisitos](#)

[Requisitos](#)

Não existem requisitos específicos para este documento.

[Componentes Utilizados](#)

Este documento não se restringe a versões de software e hardware específicas.

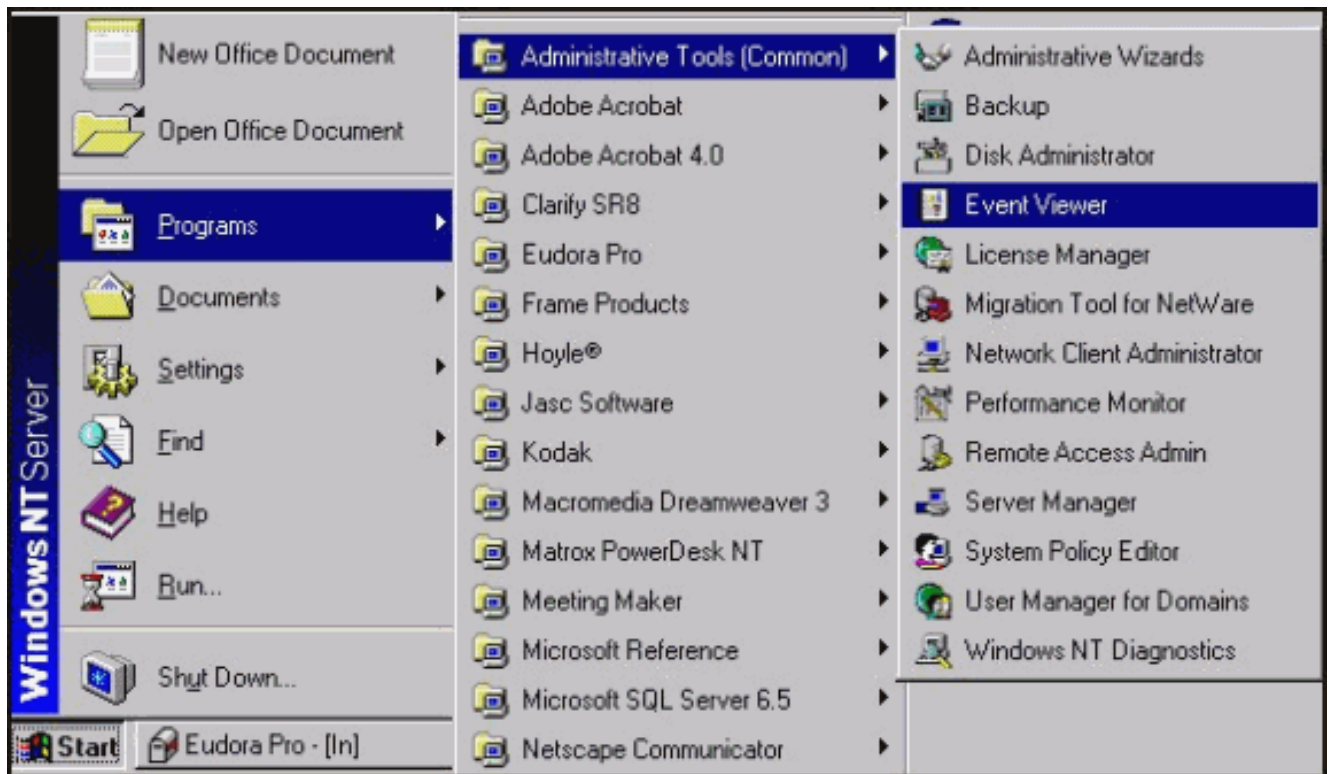
[Convenções](#)

Para obter mais informações sobre convenções de documento, consulte as [Convenções de dicas técnicas Cisco](#).

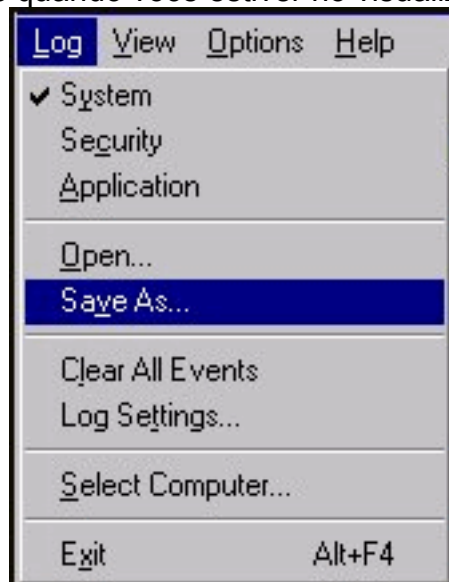
[Visualizador de eventos do Windows NT](#)

Para abrir o visualizador de eventos de Microsoft Windows NT termine estas etapas:

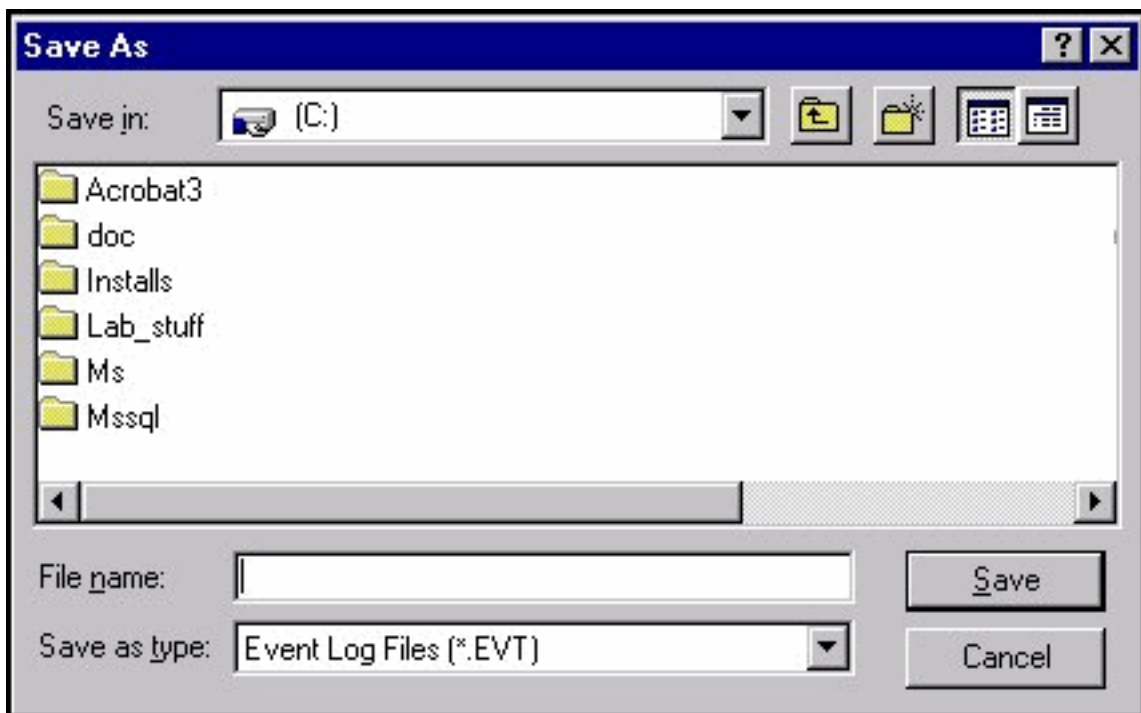
1. Do Desktop, clique o iniciar > programas > ferramentas administrativas > visualizador de evento.



2. Para salvar log de eventos quando você estiver no visualizador de eventos, log >



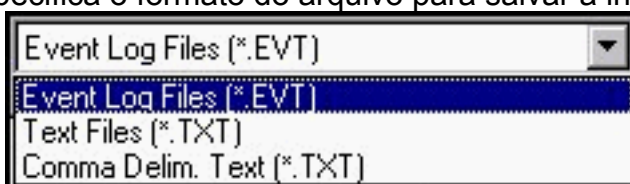
salvatura seletos como. A salvaguarda como indicadores da caixa de



diálogo. No

Nome de arquivo: especifica o nome de arquivo para o arquivo da salvaguarda. **Salvar como o**

tipo: especifica o formato do arquivo para salvar a informação de



registro. Os arquivos de log de eventos (*.EVT) -

cria um arquivo de log de eventos. Este arquivo pode ser aberto mais tarde em toda a estação de trabalho de NT de Microsoft Windows usando o visualizador de eventos. Os

arquivos de texto (*.TXT) - cria um arquivo de texto que possa ser aberto em um outro

aplicativo tal como o bloco de notas. Vírgula Delim. O texto (*.TXT) - se você planeia usar a

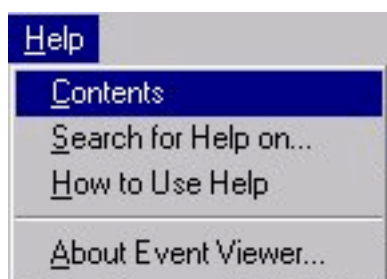
informação em um outro aplicativo tal como uma planilha. **Salvar em:** clique a seta para baixo

para alistar dobradores disponíveis em seu computador. Para abrir um dobrador, clique o nome da pasta.

3. O serviço do log de eventos começa automaticamente quando você executa o Windows NT.

Você pode parar o log de eventos com a ferramenta dos serviços no Control Panel.

Refira a ajuda do visualizador de eventos de Microsoft Windows NT para a informação adicional (da barra de menus, da **ajuda do clique** > dos **índices**).



[Informações Relacionadas](#)

- [Suporte Técnico - Cisco Systems](#)