

Índice

[Introdução](#)

[Pré-requisitos](#)

[Requisitos](#)

[Componentes Utilizados](#)

[Convenções](#)

[Conecte a um sistema ICM remoto](#)

[Informações Relacionadas](#)

[Introdução](#)

Este documento explica como conectar a e retirar do telnet, um protocolo de simulação de terminal padrão na pilha de protocolos TCP/IP. O telnet está carregado em seu computador quando você instala Cisco Intelligent Contact Management (ICM). Você pode usar o telnet para conectar a e executar utilidades em terminais remotos ICM, tais como o [dumplog](#), o [opctest](#), e o [mais rtest](#). Você pode igualmente usar o telnet para enfiar e parar serviços ICM e para rever arquivos de registro ICM.

[Pré-requisitos](#)

[Requisitos](#)

A Cisco recomenda ter conhecimento deste tópico:

- Telnet

[Componentes Utilizados](#)

Este documento não se restringe a versões de software e hardware específicas.

As informações neste documento foram criadas a partir de dispositivos em um ambiente de laboratório específico. Todos os dispositivos utilizados neste documento foram iniciados com uma configuração (padrão) inicial. Se a sua rede estiver ativa, certifique-se de que entende o impacto potencial de qualquer comando.

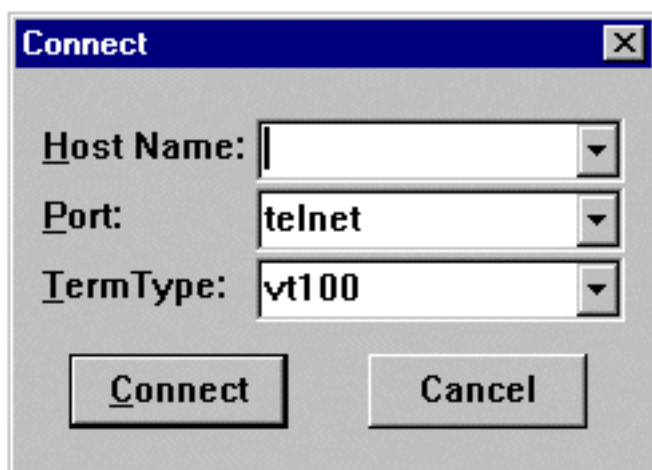
[Convenções](#)

Consulte as [Convenções de Dicas Técnicas da Cisco](#) para obter mais informações sobre convenções de documentos.

[Conecte a um sistema ICM remoto](#)

Termine estas etapas para alcançar o telnet:

1. Comece o telnet em uma de duas maneiras:Selecione o **Iniciar > Executar** e entre no **telnet**.Selecione o **iniciar > programas > acessórios** e clique o **telnet**.
2. No telnet, seletor **conecte > sistema remoto**. Isto conecta indicadores da caixa de



diálogo:

3. No campo de nome de host, incorpore o nome ou o endereço IP de Um ou Mais Servidores Cisco ICM NT do sistema remoto que você quer conectar a. Por exemplo, geociscortra ou 179.x.x.x.
4. Selecione o **telnet** no campo de porta.
5. Selecione **VT100** no campo de TermType.
6. Clique em Conectar.
7. Quando uma conexão é feita, a barra de títulos da janela de Telnet indica o nome de host ou o endereço IP de Um ou Mais Servidores Cisco ICM NT do sistema a que você é conectado.
8. Início de uma sessão com um nome de conta e uma senha válidos. Tipicamente, este é seu nome de usuário de cliente. Refira documentos da mão-fora de Cisco ICM para o nome da conta correto.
9. Incorpore **n** para o nenhum quando alertado se você quer usar recursos avançados.
10. Incorpore a **saída** para parar o telnet quando você é terminado usando o sistema remoto.

[Informações Relacionadas](#)

- [Como usar o utilitário Dumplog](#)
- [Usando a linha de comando OPCTest utilidade](#)
- [Utilitário ICM rctest Cisco](#)
- [Suporte Técnico e Documentação - Cisco Systems](#)