

# Mude a senha de administrador para dispositivos IPCC

## Índice

[Introdução](#)

[Pré-requisitos](#)

[Requisitos](#)

[Componentes Utilizados](#)

[Convenções](#)

[Mude a senha de administrador](#)

[Precaução](#)

[Informações Relacionadas](#)

## [Introdução](#)

Este documento descreve como mudar a senha da conta de administrador para dispositivos IPCC.

## [Pré-requisitos](#)

### [Requisitos](#)

Não existem requisitos específicos para este documento.

### [Componentes Utilizados](#)

A informação neste documento é baseada neste software:

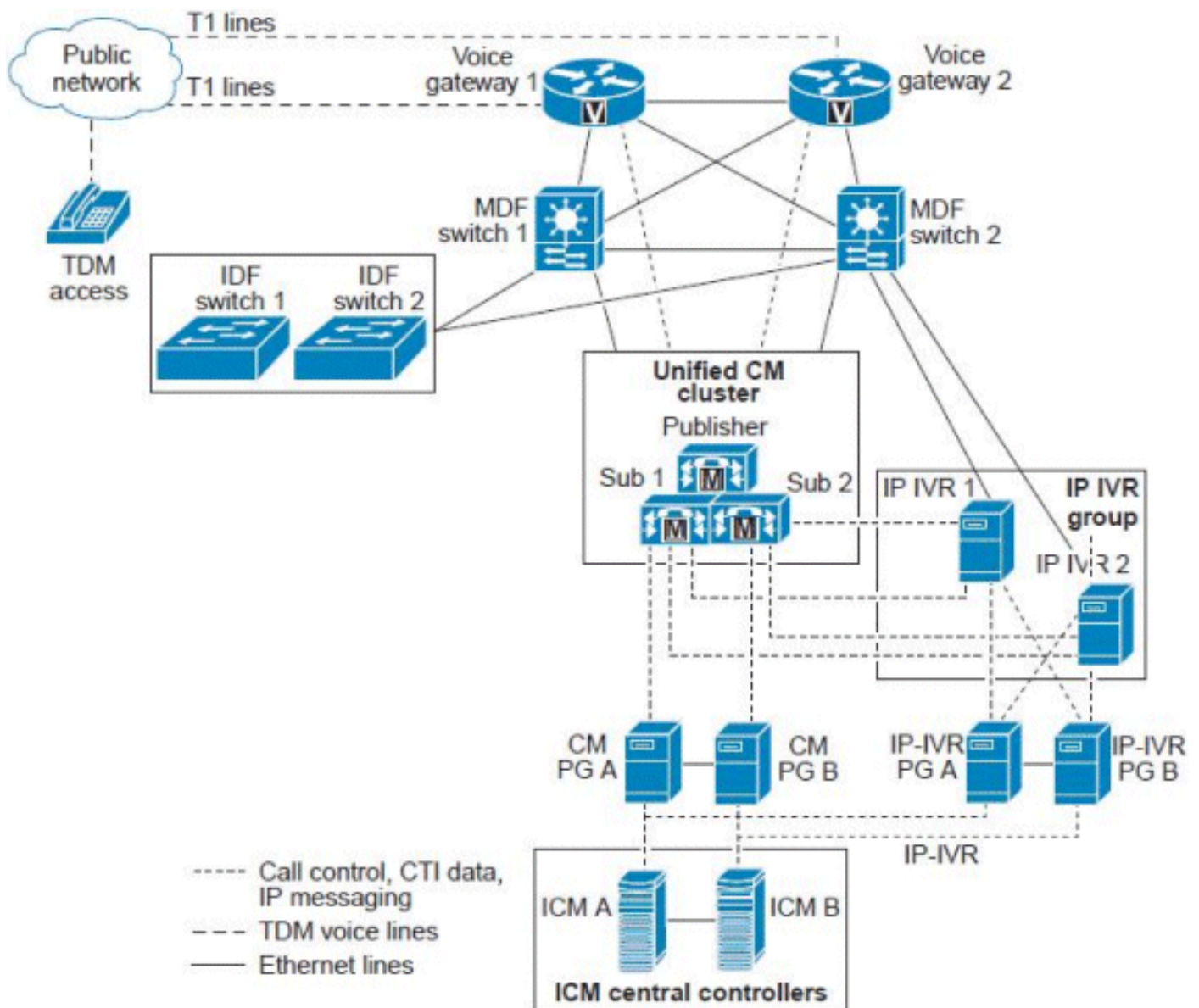
- Todas as versões do ICM de Cisco

As informações neste documento foram criadas a partir de dispositivos em um ambiente de laboratório específico. Todos os dispositivos utilizados neste documento foram iniciados com uma configuração (padrão) inicial. Se a sua rede estiver ativa, certifique-se de que entende o impacto potencial de qualquer comando.

### [Convenções](#)

Consulte as [Convenções de Dicas Técnicas da Cisco](#) para obter mais informações sobre convenções de documentos.

## [Mude a senha de administrador](#)



O servidor ICM ou o Controle Central de ICM são representados como um servidor único, mas é realmente um grupo de server feitos sob medida de acordo com a contagem e o volume da chamada unificados do agente CCE. Os Controles Central de ICM incluem estes server redundantes/duplex:

- Roteador de chamada — O “cérebro” do complexo ICM que fornece instruções de roteamento da chamada inteligente baseou no tempo real condiciona-o mantém a memória através de ambos nos processos do roteador de chamada do aparte e do lado B.
- Registador/servidor de base de dados — O repositório para toda a configuração e informação assim como dados históricos do script recolheu pelo sistema. Os registadores “são emparelhados” com seus roteadores de chamada tais que o lado A do roteador de chamada lerá e redigirá dados somente ao registador A, e o roteador de chamada B lerá e escreverá somente ao registador B. Porque os ambos os lados dos processos do roteador de chamada são sincronizados, os dados redigidos a ambos os registadores são idênticos. Em modelos de distribuição específicos, estes dois componentes podem ser instalados no mesmo servidor físico, que é referido como um Rogger, ou no roteador/registador combinados.

## Precaução

A senha do administrador de domínio não é usada para enfiar nenhuns serviços, nem quebrará qualquer coisa no IPCC corporativo. Contudo, como uma precaução, tome o sistema cheio ICM, o registrador, e os outros componentes (AW, ICM--O backup NIC), e restaure aqueles backup sob a instalação de laboratório. Teste se estes backup são bem se usar. Também, certifique-se que você nota sua senha atual e executa a tarefa após horas apenas ser seguro e se certificar de você pode rolar para trás rapidamente.

A única senha a ser mudada seria o início de uma sessão do server para Windows. Esta conta de administrador é uma conta de domínio, e a senha precisa de ser mudada no diretório ativo.

Execute estas etapas a fim realizar a tarefa:

1. Vá ao servidor ative directory.
2. Abra **usuários e computadores de diretório ativo**.
3. Abra **usuários** e escolha o **administrador**.
4. Clicar com o botão direito, e escolha a **senha da restauração**.

**Nota:** Incorpore a senha nova. A senha precisa de encontrar os critérios da Segurança (isto é, você deve incluir um número, e um uppercase e uma letra minúscula). Por exemplo, *Cisc0123*.

Somente os registradores e os serviços do cliente "SQL" do Admin Workstation (AW) estão usando esta conta de usuário do administrador uma vez que a mudança é feita no diretório ativo.

Execute estas etapas:

1. Reinicie os registradores.**Nota:** Idealmente, reiniciar os registradores não deve conduzir a nenhuns problemas do roteador. Somente os dados de registro históricos serão perdidos quando o roteador é reiniciado.
2. Quando os registradores são mais uma vez operacionais, reinicie os AW.**Nota:** Durante o reinício AW, você não pode alterar, salvar, ou mudar nenhuns scripts ICM.

## [Informações Relacionadas](#)

- [O usuário administrador não pode fazer o login na página de administração do CRA](#)
- [O registrador do lado A e o roteador do lado B falham](#)
- [Replicação de dados históricos ICM Webview](#)
- [Suporte Técnico e Documentação - Cisco Systems](#)