

Mudando a senha Admin local no servidor ICD IP de Cisco causa problemas com o aplicativo?

Índice

[Introdução](#)

[Mudando a senha do admin local no servidor ICD IP de Cisco causa problemas com o aplicativo?](#)

[Informações Relacionadas](#)

Introdução

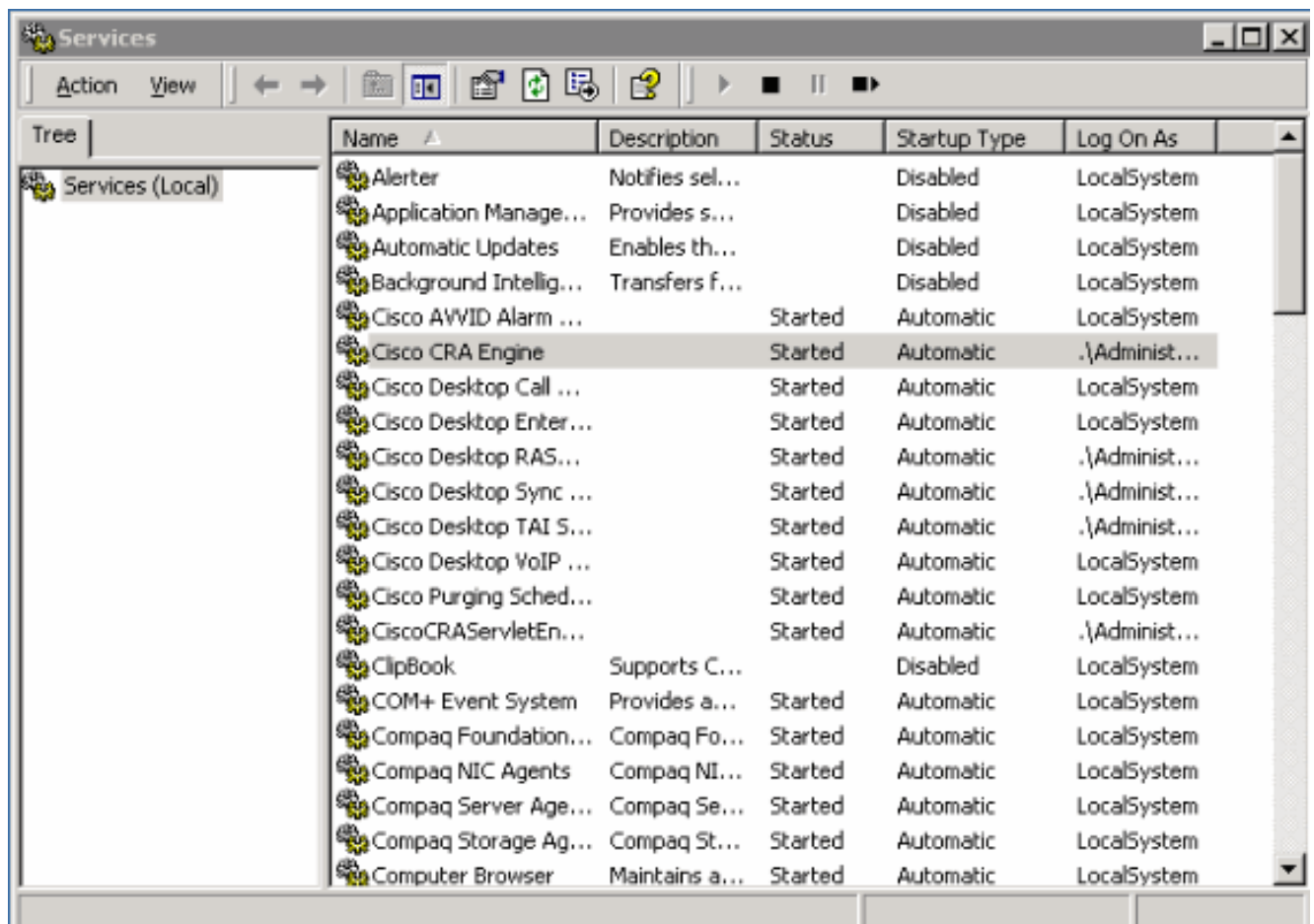
O Cisco ip integrated contact distribution (ICD) é projetado firmemente com CallManager da Cisco. Isto inclui a partilha do mesmo diretório do Lightweight Directory Access Protocol (LDAP), e a capacidade para cohost o produto no mesmo servidor do CallManager quando há menos do que dez agente. O IP ICD para mais do que dez agente exige um PC dedicado. Este original discute o impacto de quando você muda a senha do administrador local em um servidor ICD IP de Cisco.

Consulte as [Convenções de Dicas Técnicas da Cisco](#) para obter mais informações sobre convenções de documentos.

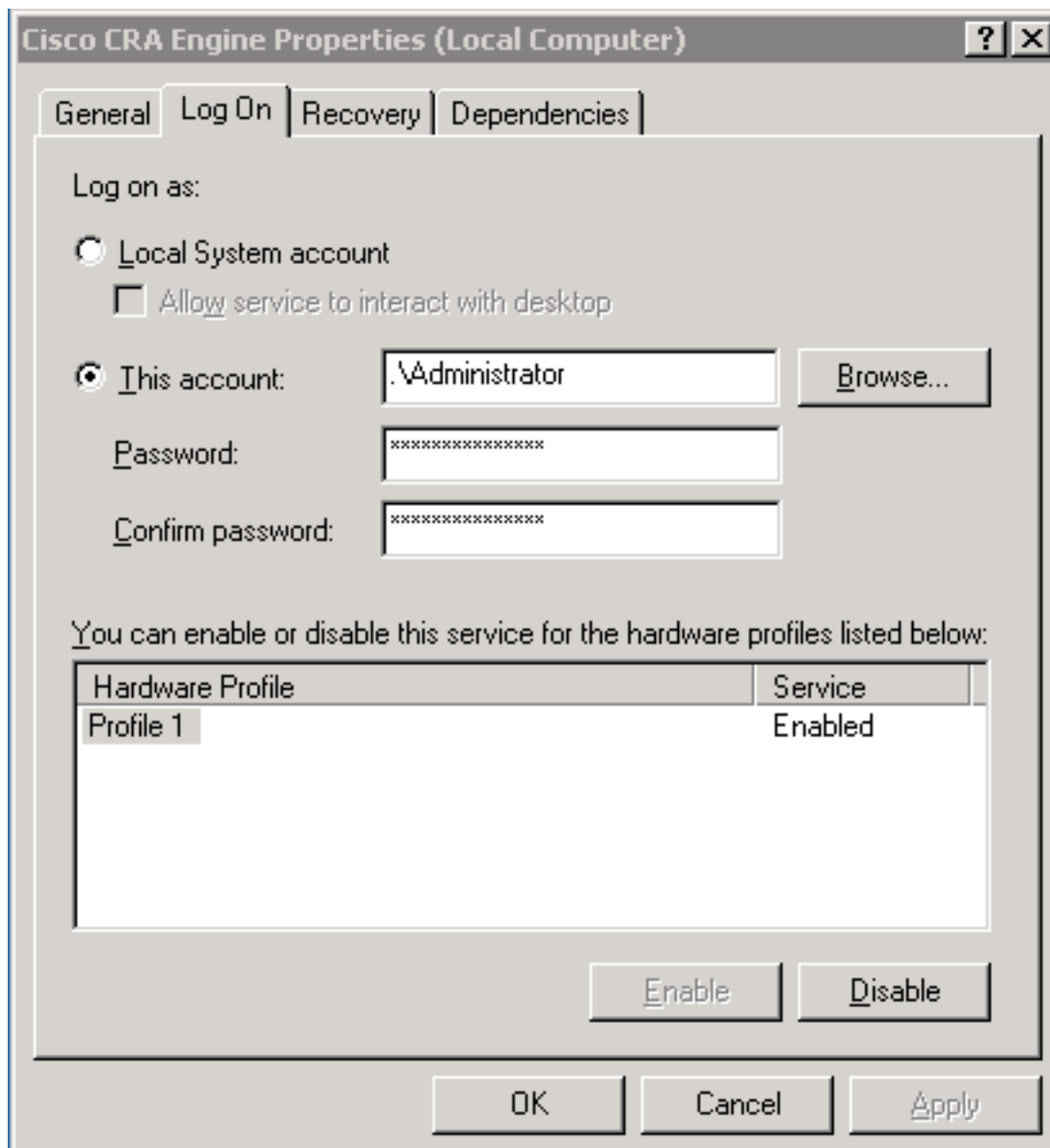
Q. Mudando a senha do admin local no servidor ICD IP de Cisco causa problemas com o aplicativo?

A. Não há nenhum gancho entre a senha do administrador local e a base de dados do CallManager da Cisco. Se a senha do administrador local é mudada no servidor ICD IP de Cisco, é necessário refletir a mudança na propriedade do fazer logon do serviço do motor do Cisco Customer Response Application (CRA). Conclua estes passos:

1. Selecione o **iniciar > programas > ferramentas administrativas > serviços**.



2. Clicar com o botão direito o **Engine de CRA da Cisco**.
3. Seleccione a aba do fazer logon.



4. Restaure a senha à senha atual do administrador local.
5. Reinicie o processo do Engine de CRA da Cisco.

Informações Relacionadas

- [Suporte Técnico e Documentação - Cisco Systems](#)