

IPCC Express Administrator incapaz de entrar após a configuração inicial

Índice

[Introdução](#)

[Pré-requisitos](#)

[Requisitos](#)

[Componentes Utilizados](#)

[Convenções](#)

[Background](#)

[Problema](#)

[Solução](#)

[Informações Relacionadas](#)

[Introdução](#)

Este documento descreve o problema da falha no login do administrador depois que a instalação de Cisco IP Contact Center (IPCC) expressa 3.0(3a) em um ambiente de IPCC express, assim como a ação alternativa.

Note: O problema descrito neste documento é resolvido na versão do IPCC express 3.1(1). Refira este DDTS para detalhes:

Externally found severe defect: Verified (V)
CRS administrator unable to login after CallManager 3.3(2) upgrade

[Pré-requisitos](#)

[Requisitos](#)

A Cisco recomenda que você tenha conhecimento destes tópicos:

- Cisco CallManager
- Cisco IPCC Express

[Componentes Utilizados](#)

As informações neste documento são baseadas nestas versões de software e hardware:

- Versão do Cisco IPCC Express 3.0(3a)
- CallManager da Cisco 3.2(2c) com pacote de serviços F e mais tarde

- CallManager da Cisco 3.3(2) com todos os pacotes de serviços
- Diretório da conexão de dados (DC)

As informações neste documento foram criadas a partir de dispositivos em um ambiente de laboratório específico. Todos os dispositivos utilizados neste documento foram iniciados com uma configuração (padrão) inicial. Se a sua rede estiver ativa, certifique-se de que entende o impacto potencial de qualquer comando.

Convenções

Consulte as [Convenções de Dicas Técnicas da Cisco](#) para obter mais informações sobre convenções de documentos.

Background

Após a configuração inicial da administração do aplicativo, atribuída administradores não entram na página da administração do aplicativo.

O processo de instalação inicial expresso de Cisco IPCC termina a etapa da manutenção do usuário, em que as contas de usuário criadas no CallManager da Cisco são adicionadas ao grupo de administrador. Estas contas de usuário podem substituir o login inicial do **administrador**. No IPCC expresse 3.0(3a), o comportamento de atributo de pesquisa do padrão é mudado. Esta versão verifica para considerar se o atributo está vazio ou não. O valor padrão para o DC Directory é "correio".

Problema

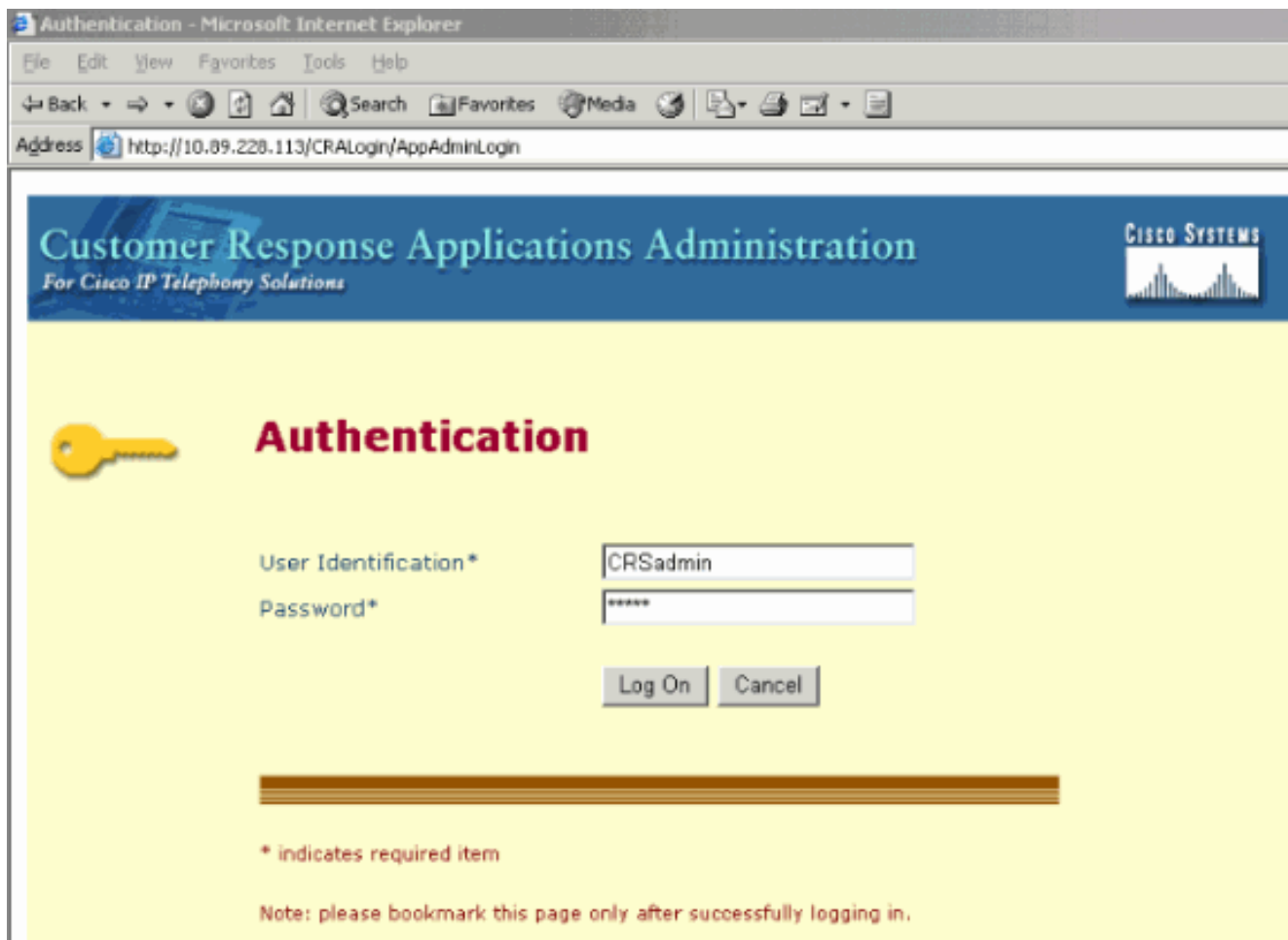
Quando há uma tentativa de entrar, o processo da falha aparece como esta'n:

1. Incorpore esta URL ao campo de endereço do Microsoft Internet explorer ou do campo Localização do Netscape no PC cliente a fim alcançar o menu principal da administração do aplicativo:

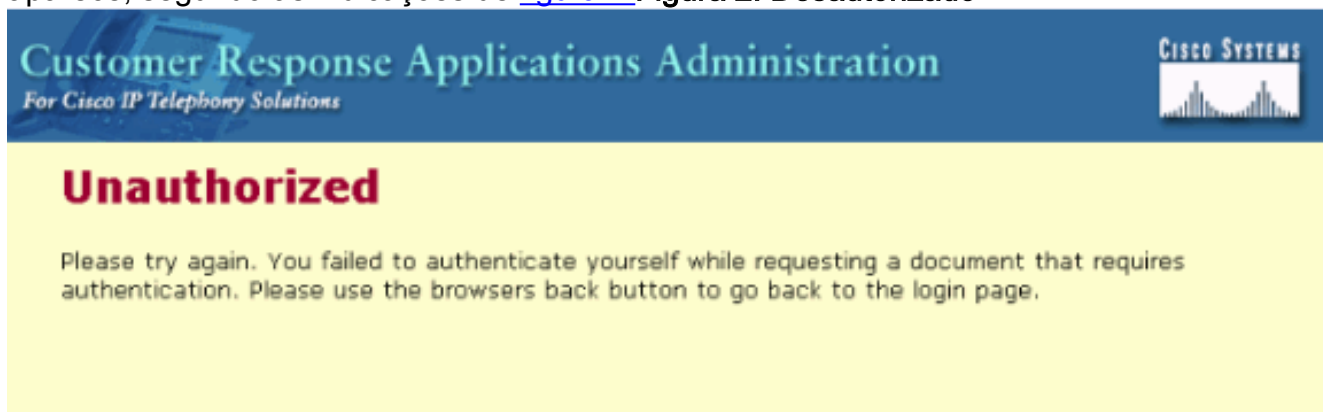
`http://servername/AppAdmin`

Note: *O nome do servidor* é o nome de host ou o endereço IP de Um ou Mais Servidores Cisco ICM NT do server de aplicativo.

2. A janela de autenticação abre, segundo as indicações de [figura 1](#). **Figura 1: Autenticação**



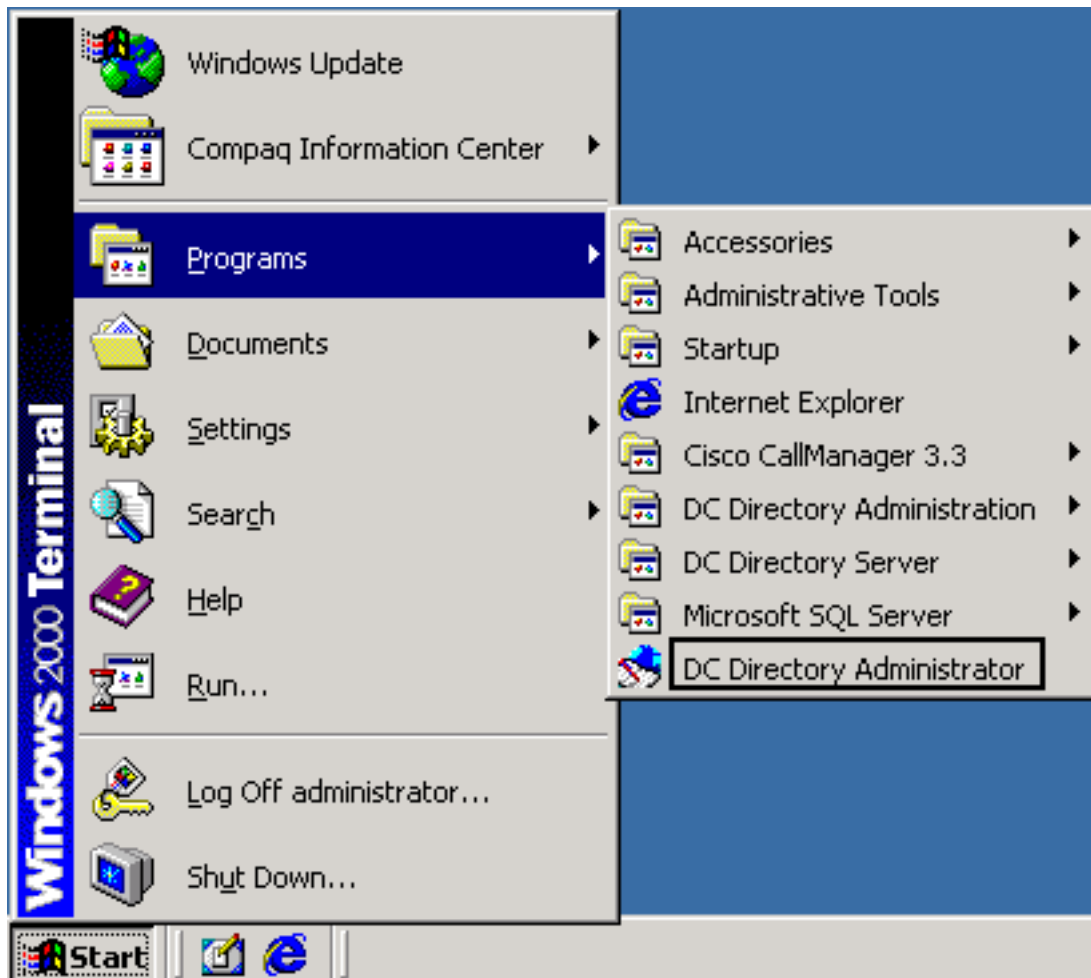
3. Incorpore o nome e a senha do IPCC Express Administrator de Cisco ao indicador do início de uma sessão.
4. Clique o **fazer logon**. Devido entrar a falha na autorização, o mensagem " não autorizado " aparece, segundo as indicações de [figura 2](#).**Figura 2: Desautorizado**



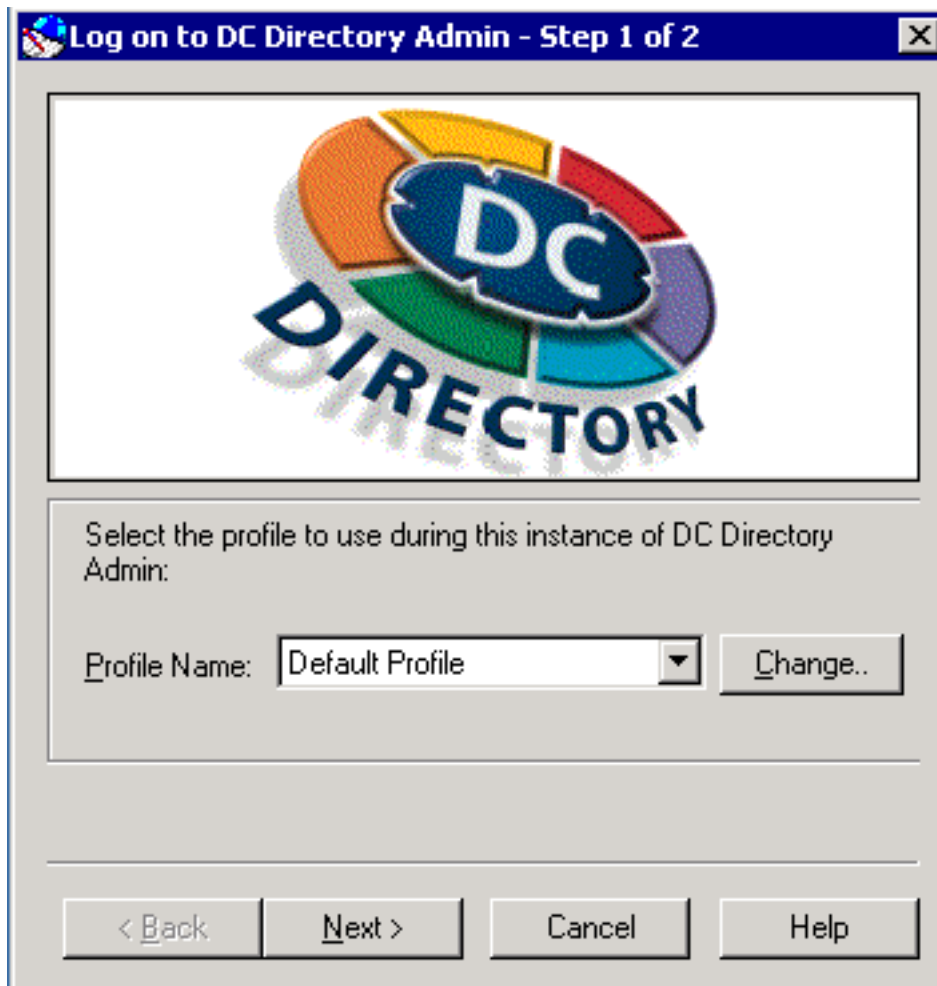
Solução

A fim fixar o problema, um atributo do diretório do Lightweight Directory Access Protocol (LDAP) deve ser adicionado. Siga estas instruções passo a passo:

1. Selecione o **Iniciar > Programas > Administrador de Diretório DC** no editor do CallManager da Cisco.**Figura 3: Administrador de lançamento do DC Directory**



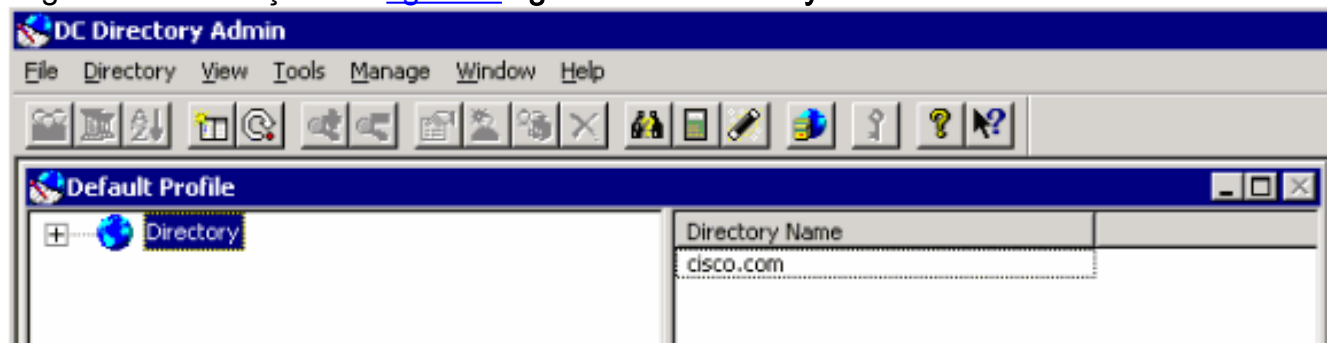
2. O fazer logon ao DC Directory Admin, etapa 1 da caixa de diálogo 2 abre. **Figura 4: Fazer logon ao DC Directory Admin - Etapa 1 de 2**



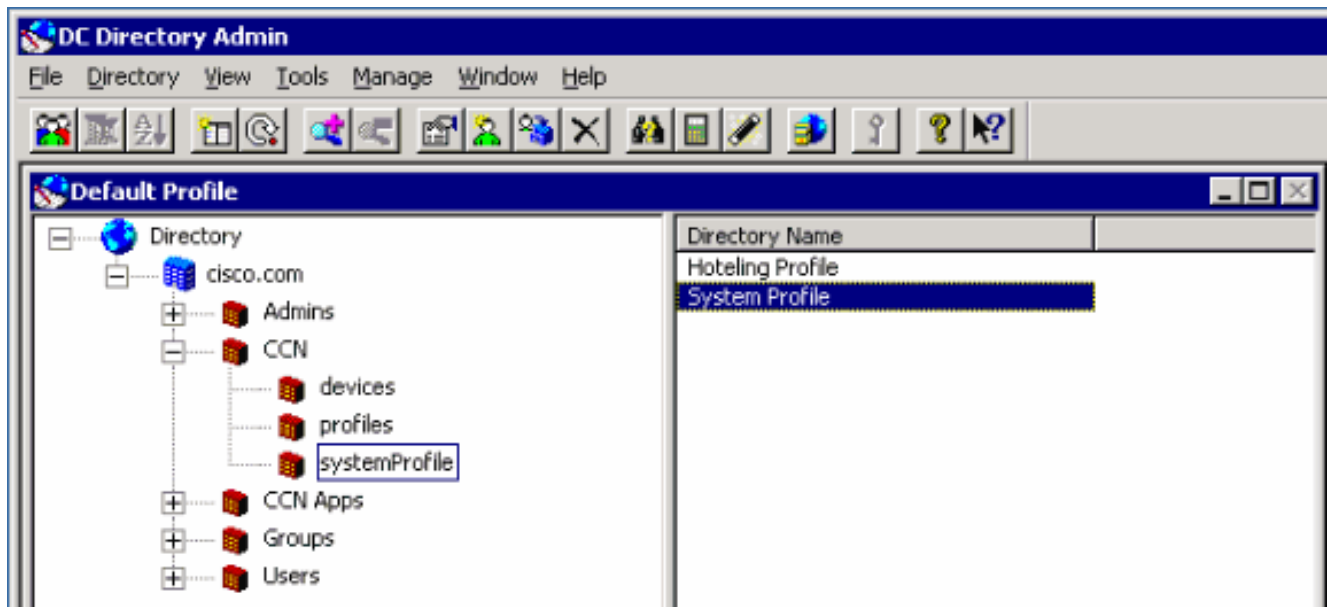
3. Clique em Next. O fazer logon ao DC Directory Admin - Etapa 2 da caixa de diálogo 2 abre, a [figura 5](#). Figura 5: Fazer logon ao DC Directory Admin - Etapa 2 de 2



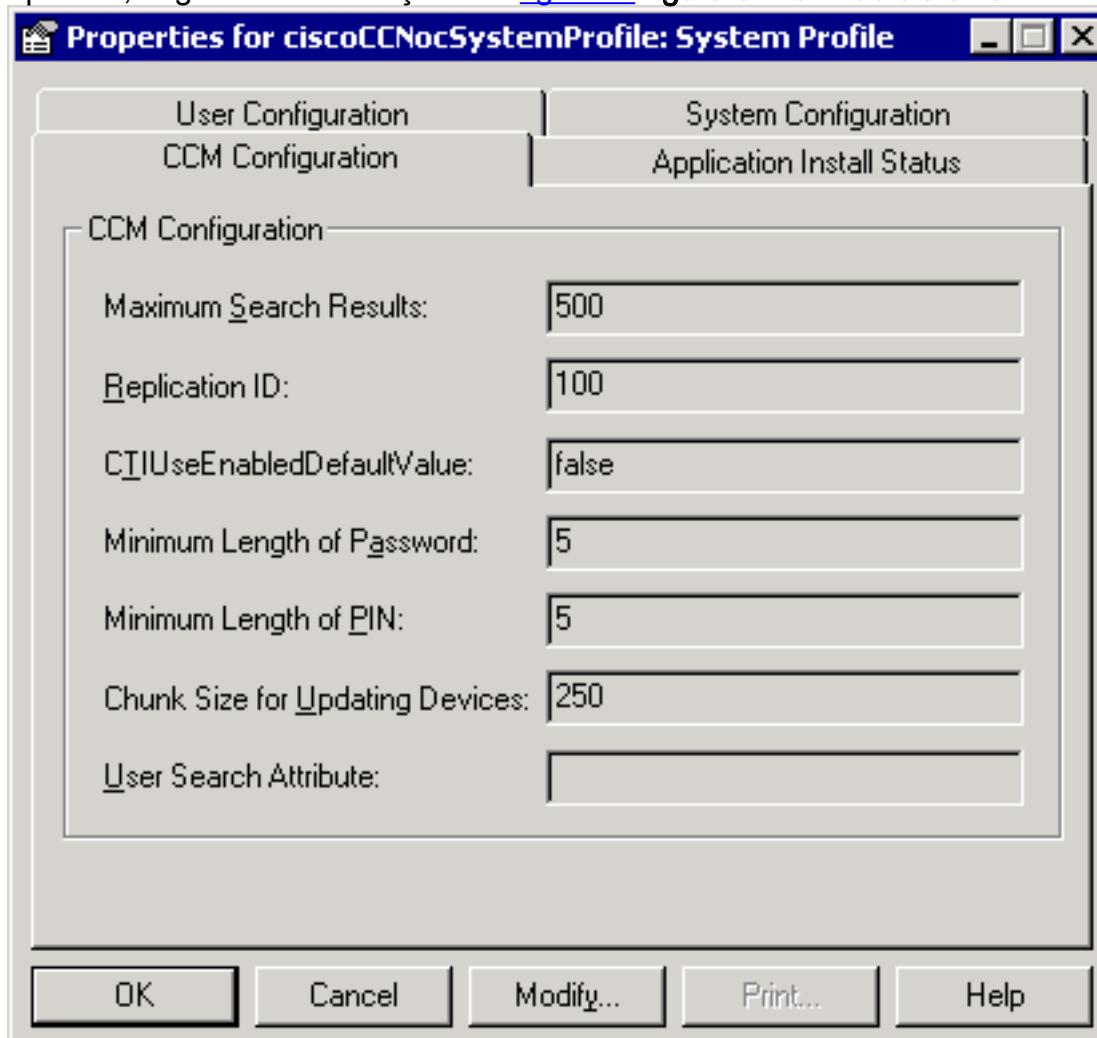
4. Início de uma sessão como o directory manager. A janela de admin do DC Directory abre, segundo as indicações da [figura 6](#).**Figura 6: DC Directory Admin**



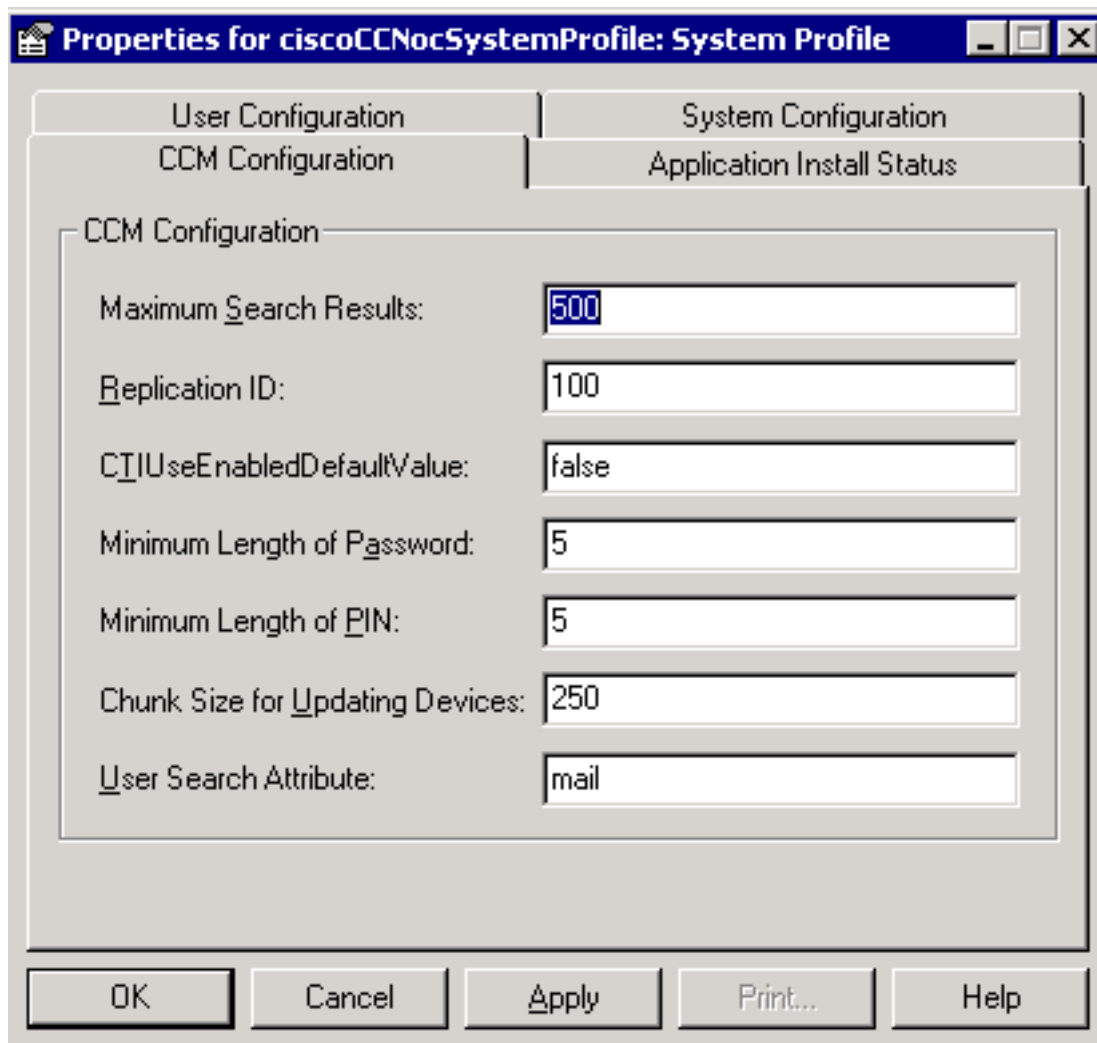
5. Expanda o **diretório** > o **cisco.com** > o **CCN**.
6. Clique o **systemProfile** à esquerda. A janela de admin do DC Directory refresca, segundo as indicações da [figura 7](#).**Figura 7: DC Directory Admin**



7. Perfil do sistema do clique duas vezes à direita. A caixa de diálogo do perfil do sistema aparece, segundo as indicações de [figura 8](#).**Figura 8: Perfil do sistema**



8. Clique a aba da **configuração de CCM**. Se o índice do campo do atributo da pesquisa de usuário está vazio ou não é **correio**, o clique **altera**. A caixa de diálogo do perfil do sistema refresca, segundo as indicações da [figura 9](#).**Figura 9: Perfil do sistema**



9. Incorpore o **correio** ao campo do atributo da pesquisa de usuário.
10. Clique em Apply.
11. Click **OK**.
12. Alcance o início de uma sessão da administração do aplicativo a fim confirmar a autorização.

[Informações Relacionadas](#)

- [Suporte Técnico - Cisco Systems](#)