

Direitos do usuário para a instalação da empresa ICM/IPCC e da versão 7.x hospedada das edições

Índice

[Introdução](#)

[Pré-requisitos](#)

[Requisitos](#)

[Componentes Utilizados](#)

[Convenções](#)

[Problema](#)

[Causa](#)

[Solução](#)

[Informações Relacionadas](#)

[Introdução](#)

Este documento explica porque a instalação da empresa do centro de contato de Cisco Intelligent Contact Management (ICM) /IP (IPCC) e da versão 7.x hospedada das edições falha quando o usuário não tem bastante privilégios. Este documento igualmente fornece uma solução ao problema.

[Pré-requisitos](#)

[Requisitos](#)

A Cisco recomenda que você tenha conhecimento destes tópicos:

- Empresa de Cisco ICM/IPCC e edição hospedada
- Microsoft active directory

[Componentes Utilizados](#)

As informações neste documento são baseadas nestas versões de software e hardware:

- Empresa de Cisco ICM/IPCC e versão 7.x hospedada das edições

As informações neste documento foram criadas a partir de dispositivos em um ambiente de laboratório específico. Todos os dispositivos utilizados neste documento foram iniciados com uma configuração (padrão) inicial. Se a sua rede estiver ativa, certifique-se de que entende o impacto potencial de qualquer comando.

Convenções

Consulte as [Convenções de Dicas Técnicas da Cisco](#) para obter mais informações sobre convenções de documentos.

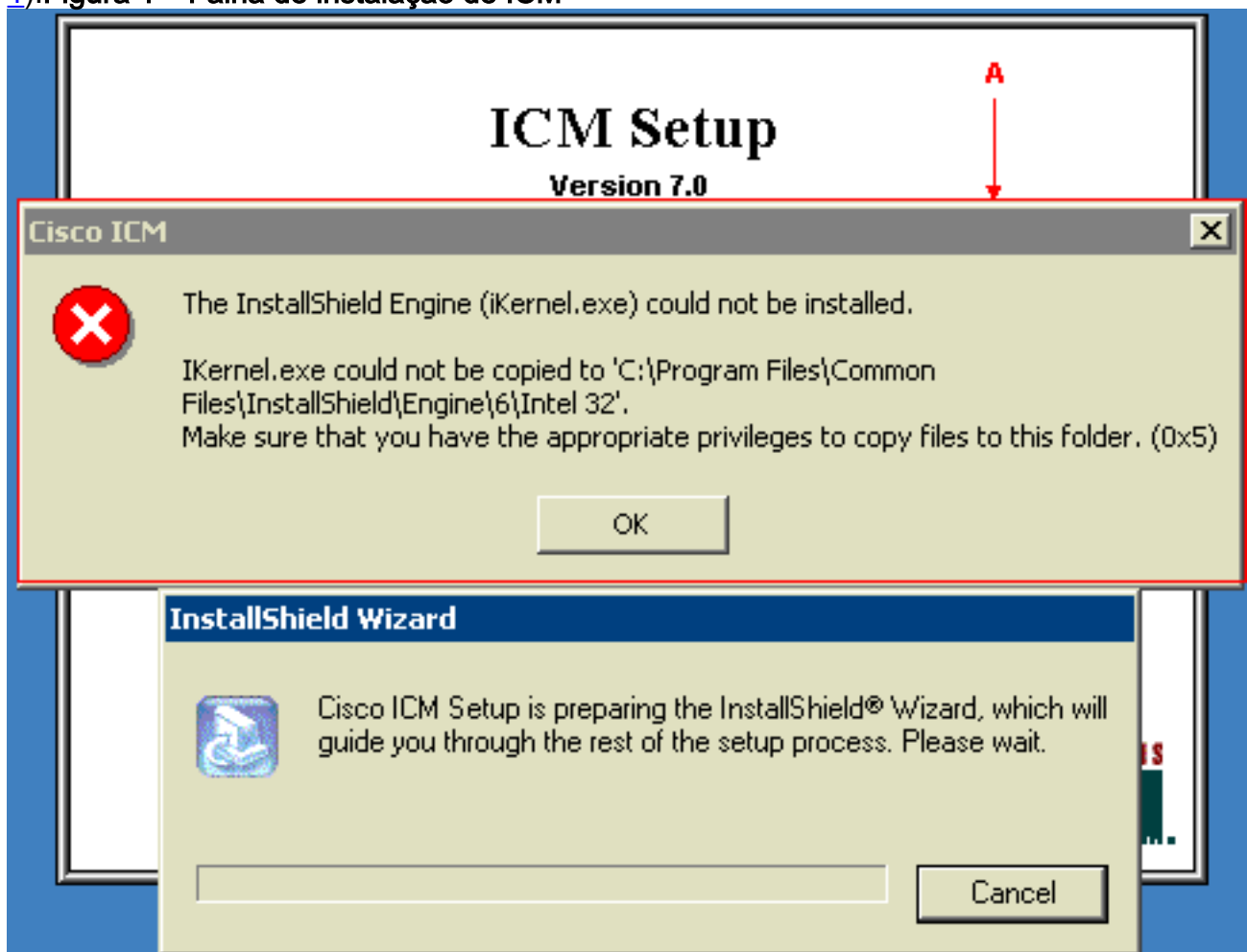
Problema

Quando você instala a empresa de Cisco ICM/IPCC e a versão 7.x hospedada das edições, a instalação falha com este Mensagem de Erro:

Make sure that you have the appropriate privileges to copy files to this folder. (0x5)

Está aqui a sequência das etapas para reproduzir este problema:

1. Log no sistema com as credenciais de um usuário que pertença somente ao grupo de usuário de domínio no domínio do diretório ativo.
2. Introduza o CD para a instalação da edição de empreendimento de Cisco ICM/IPCC, versão 7.0.
3. Execute **setup.exe** no CD.
4. A instalação falha imediatamente, e um Mensagem de Erro aparece (veja a seta A em [figura 1](#)).**Figura 1 – Falha de instalação de ICM**



Causa

Este erro ocorre quando o usuário que registra no sistema para executar a instalação não tem privilégios apropriados copiar arquivos ao servidor de empreendimento ICM/IPCC. O usuário possui somente os privilégios atribuídos ao grupo de usuário de domínio. A fim instalar com sucesso a empresa ICM/IPCC e a versão 7.x hospedada das edições, o usuário deve igualmente ter direitos administrativos locais no servidor de empreendimento ICM/IPCC.

Solução

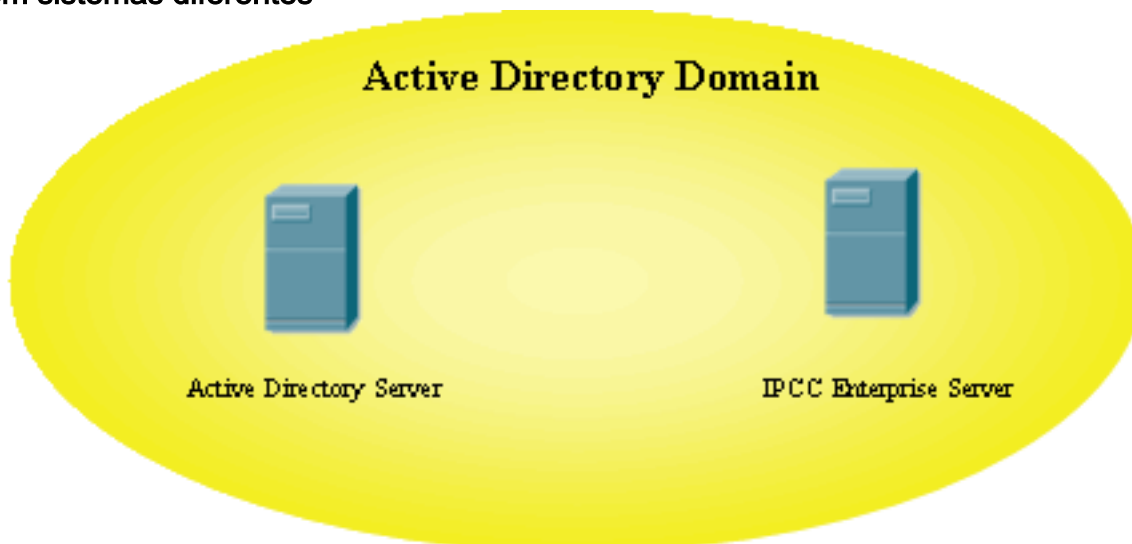
Esta seção fornece o procedimento para assegurar-se de que o usuário que executa a instalação seja um membro do grupo de usuário de domínio e do grupo administrativo.

Para o sucesso da instalação:

- O usuário deve ser um membro do grupo de usuário de domínio no servidor active directory.
- O usuário deve ter privilégios administrativos locais no servidor de empreendimento ICM/IPCC.

Termine estas etapas para criar um usuário com os privilégios apropriados da instalação:

Figura 2 – Quando o diretório ativo e o servidor de empreendimento ICM/IPCC forem executado em sistemas diferentes



1. Log no servidor active directory com as credenciais de um usuário que possua direitos administrativos do domínio.
2. Selecione o **Iniciar > Programas > Ferramentas Administrativas > Usuários e Computadores de Diretório Ativo**.
3. Crie um usuário. À revelia, este usuário é um membro do grupo de usuário de domínio.
4. Log no servidor de empreendimento ICM/IPCC com as credenciais de um usuário que possua direitos administrativos locais.
5. Selecione o **Iniciar > Programas > Ferramentas Administrativas > Gerenciamento de Computador**.
6. Expanda **ferramentas de sistema e usuários locais e grupos** no painel esquerdo.
7. Clique **grupos**.
8. Fazer duplo clique **administradores** no painel correto, e adicionar o novo usuário ao grupo dos administradores. O novo usuário pode agora com sucesso executar a instalação para a empresa de Cisco ICM/IPCC e a versão 7.x hospedada das edições.

Informações Relacionadas

- [Upgrade Guide for Cisco ICM/IPCC Enterprise & Hosted Editions](#)
- [Suporte Técnico e Documentação - Cisco Systems](#)