

Índice

[Introdução](#)

[Pré-requisitos](#)

[Requisitos](#)

[Componentes Utilizados](#)

[Convenções](#)

[Determine a quantidade de largura de banda seu host que o controlador se está usando](#)

[Que a fazer se você é fora dos controladores disponíveis do host](#)

[Informações Relacionadas](#)

[Introdução](#)

Os dispositivos USB em computadores de Microsoft Windows são organizados como os controladores do host que são anexados ao Hubs. Este Hubs pode ser um ou outro dispositivos externos, que é típico, ou uns dispositivos internos. Cada controlador do host tem uma quantidade limitada de largura de banda que é dividida acima entre todos os dispositivos conectados a ela. Dispositivos demais USB anexados a um porta usb em um PC, como ao usar um hub USB, podem conduzir ao usuário que recebe Windows USB fora do Mensagem de Erro da largura de banda. Este documento discute causas e solução possíveis a este Mensagem de Erro. Mais detalhes neste podem ser encontrados no artigo da base de conhecimento microsoft [255954](#) .

[Pré-requisitos](#)

[Requisitos](#)

Não existem requisitos específicos para este documento.

[Componentes Utilizados](#)

As informações neste documento são baseadas nestas versões de software:

- Microsoft Windows 2000 ou XP

As informações neste documento foram criadas a partir de dispositivos em um ambiente de laboratório específico. Todos os dispositivos utilizados neste documento foram iniciados com uma configuração (padrão) inicial. Se a sua rede estiver ativa, certifique-se de que entende o impacto potencial de qualquer comando.

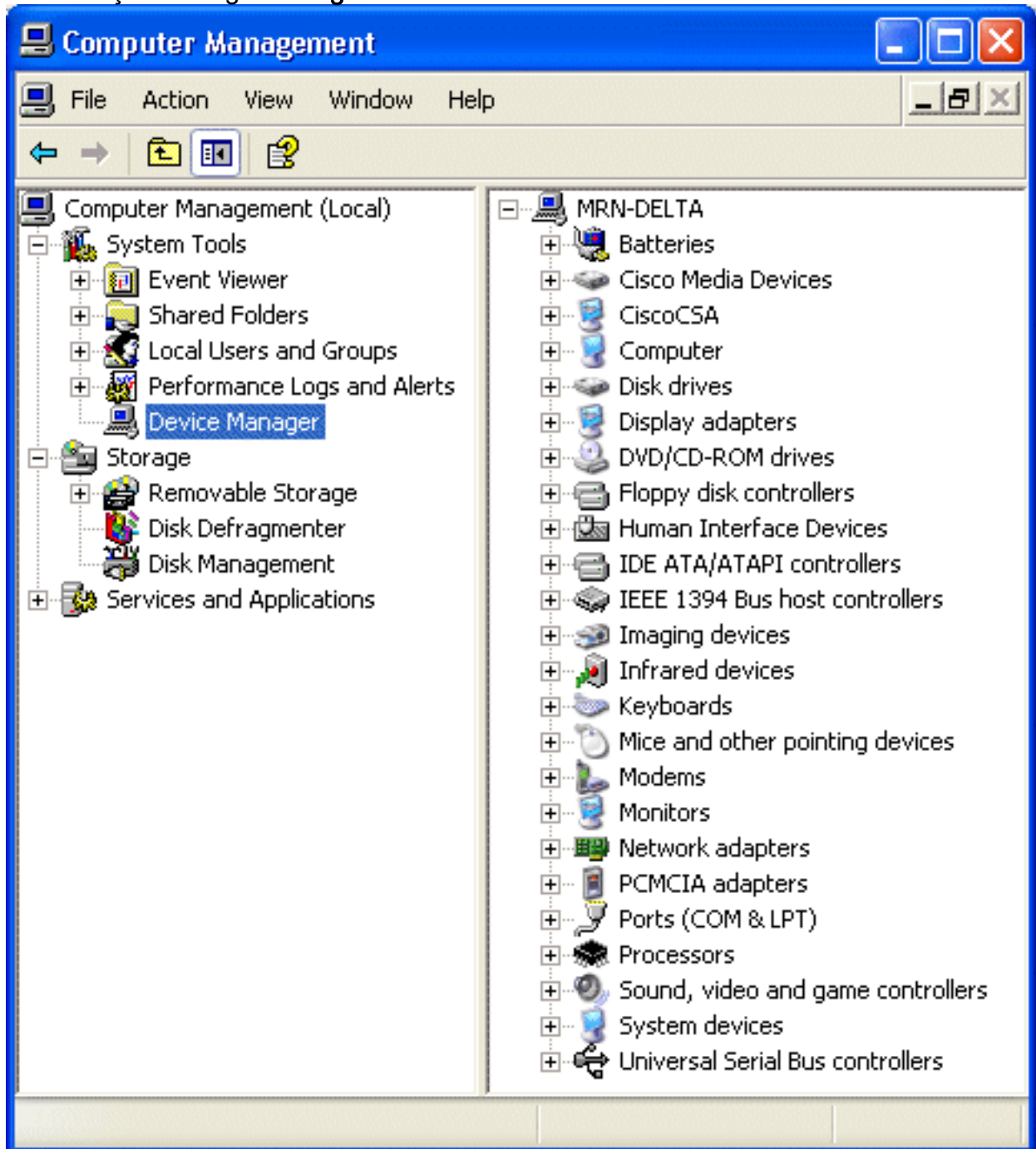
[Convenções](#)

Para obter mais informações sobre convenções de documento, consulte as [Convenções de dicas técnicas Cisco](#).

[Determine a quantidade de largura de banda seu host que o controlador se está usando](#)

A primeira etapa para determinar a quantidade de largura de banda que está sendo usada por seu host que o controlador está a chama o gerenciador de dispositivo para seu PC. Para realizar isto, execute estas etapas:

1. Clicar com o botão direito o **meu ícone de computador**, visível em seu desktop ou a nível superior de seu menu de início.
2. Selecione o **controle**, que chama a tela da gerência do computador.
3. Selecione o **gerenciador de dispositivo**. Isto enche o painel direito da janela de gerenciamento com uma vista de árvore de todos os dispositivos em seu sistema, segundo as indicações de figura 1:**Figura 1**



4. Uma vez que você está no gerenciador de dispositivo, verifique o estado da largura de banda USB como segue:Clicar com o botão direito (+) no sinal positivo imediatamente à esquerda dos controladores do barramento serial universal etiquetam perto da parte inferior do painel correto.Você deve ver alistou todos seus controladores do host, Hubs, e vários dispositivos que USB você pode já ter instalado. Um exemplo deste é mostrado em figura

2:Figura 2

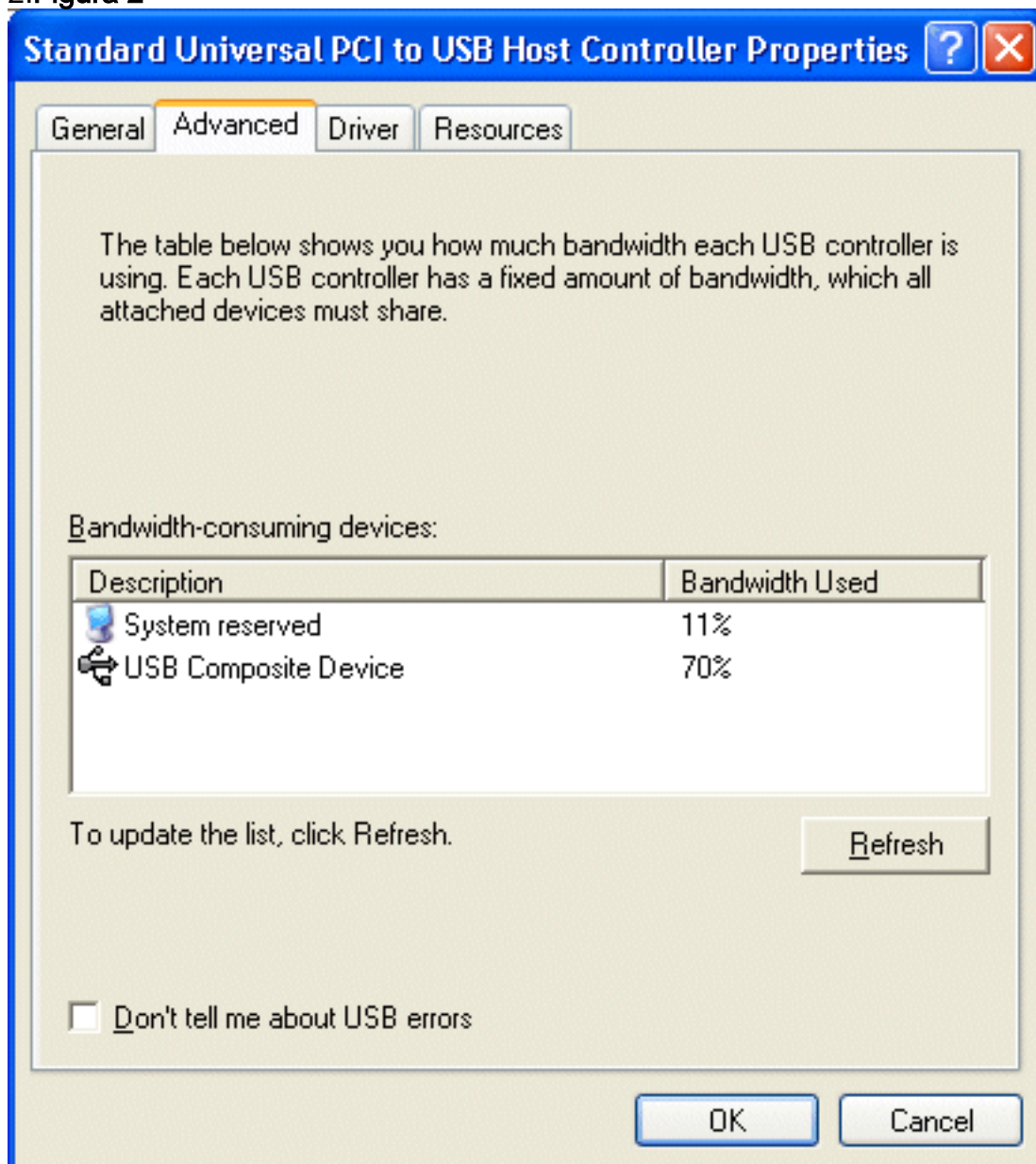
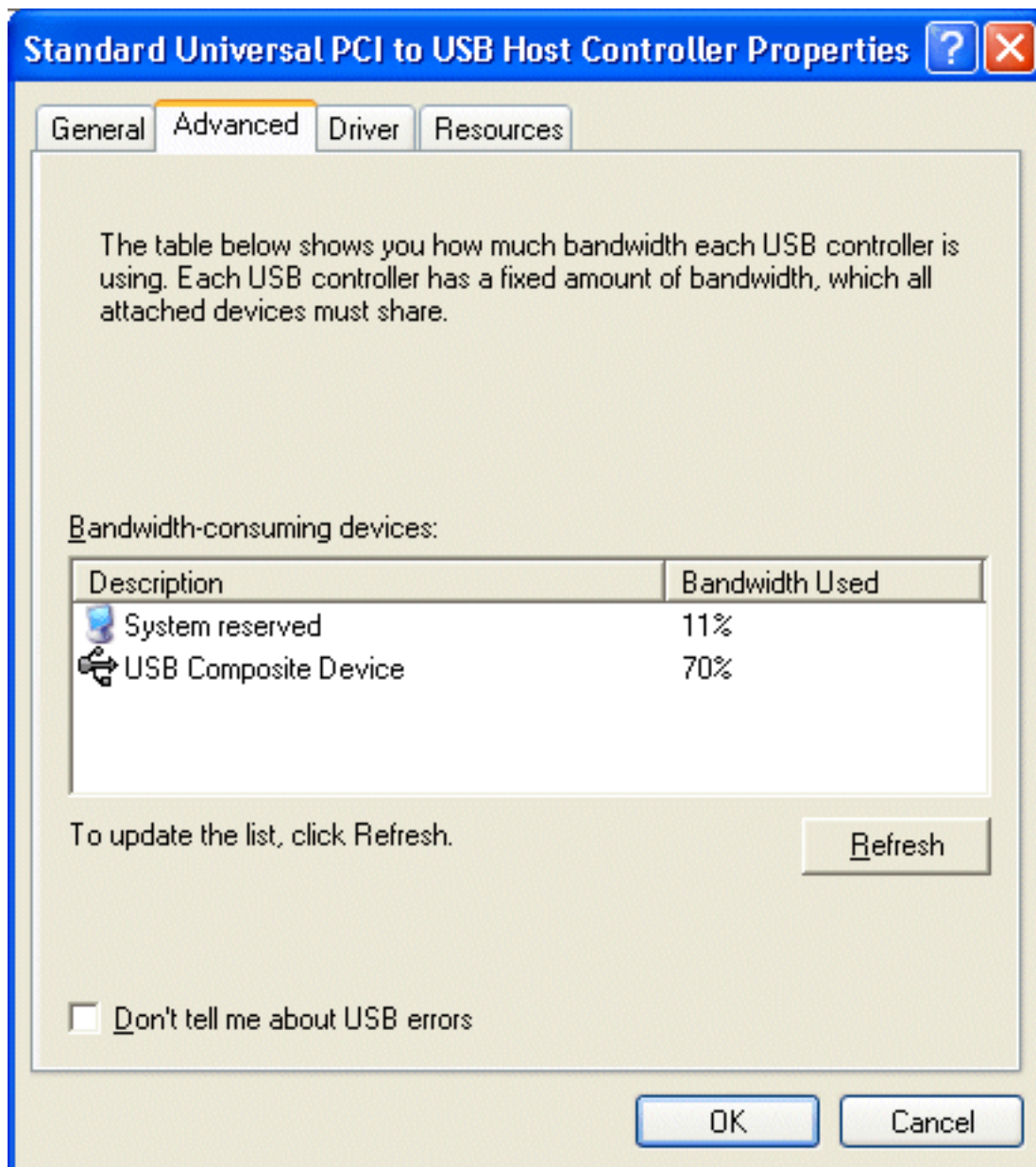


Figura 2

mostra uma configuração típica, neste caso ele é para um notebook da IBM obstruído em uma estação de ancoragem. Este PC tem dois controladores do host conectados a dois porta usb no PC principal próprios. Igualmente tem um terceiro controlador do host em sua estação de ancoragem, que é conectada a um único porta usb. É obstruído nesse porta usb um hub externo. Cada um daqueles três controladores de USB tem uma quantidade limitada de largura de banda. Destaque o dispositivo que você deseja examinar, clicar com o botão direito e selecionar **propriedades**. Selecione o **guia avançar**. Neste momento você verá a largura de banda total que está sendo usada para este controlador do host, como a mostra em figura 3. Neste exemplo mostra 81 por cento que estão sendo usados. Cada hub tem uma largura de banda de 100 por cento possível para o uso. **Figura 3**




Este controlador do host particular tem uma câmera de Cisco VT obstruída dentro. O que este os meios são que você pode ser executado fora da largura de banda se você tenta conectar um outro dispositivo de largura de banda elevada a esse controlador do host. Os exemplos de tais dispositivos incluem outros câmeras de vídeo, Fone de ouvido USB, e varredores. Neste caso particular, um usuário prudente deve conectar seu Fone de ouvido USB ou o outro dispositivo USB a um controlador diferente. Neste PC particular, esse significa a obstrução dele em um dos dois portos disponíveis no corpo principal de notebook próprios.

[Que a fazer se você é fora dos controladores disponíveis do host](#)

Se Windows ou o aplicativo da vantagem de Cisco VT lhe dizem que você foi executado fora da largura de banda em um controlador do host particular, você terá que remover bastante dispositivos do controlador na pergunta para encontrar seu orçamento da largura de banda. Na maioria dos casos, isto significa mover um dispositivo de um hub para outro.

Se você não tem nenhuns porta usb de reposição anexada aos controladores diferentes do host, você precisará de adicionar um controlador novo do host. Em uma máquina do desktop, isto significa-o necessidade de adicionar um cartão novo USB a seu barramento interno PCI. Em um caderno, isto significa-o necessidade de adicionar um cartão novo USB em um entalhe PCMCIA.

Informações Relacionadas

- [Suporte à Tecnologia de Voz](#)
- [Suporte ao Produto de Voz e Comunicações Unificadas](#)
- [Troubleshooting da Telefonia IP Cisco](#) 
- [Suporte Técnico - Cisco Systems](#)