

# CUAC FAQ: Que são a diferença no meio consultam e transferências em blind (cega) e porque transferências em blind (cega) falham às vezes?

## Índice

[Introdução](#)

[Que é a diferença no meio consulta e transferências em blind \(cega\)?](#)

[Por que transferências em blind \(cega\) falham às vezes?](#)

## Introdução

Este documento descreve a diferença no meio consulta e transferências em blind (cega) no Cisco Unified Attendant Consoles (CUAC) e porque transferências em blind (cega) falham às vezes.

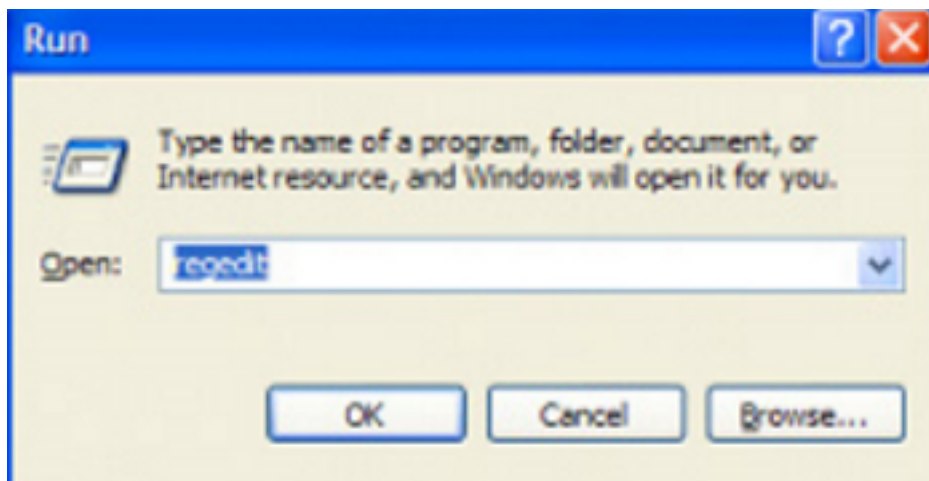
## Que é a diferença no meio consulta e transferências em blind (cega)?

A diferença entre cortinas e transferências de consulta é que, com transferência de consulta, o telefone do operador inicia transferência. Com transferências em blind (cega), a porta da integração de telefonia e computador (CTI) (dispositivo do serviço) inicia transferência.

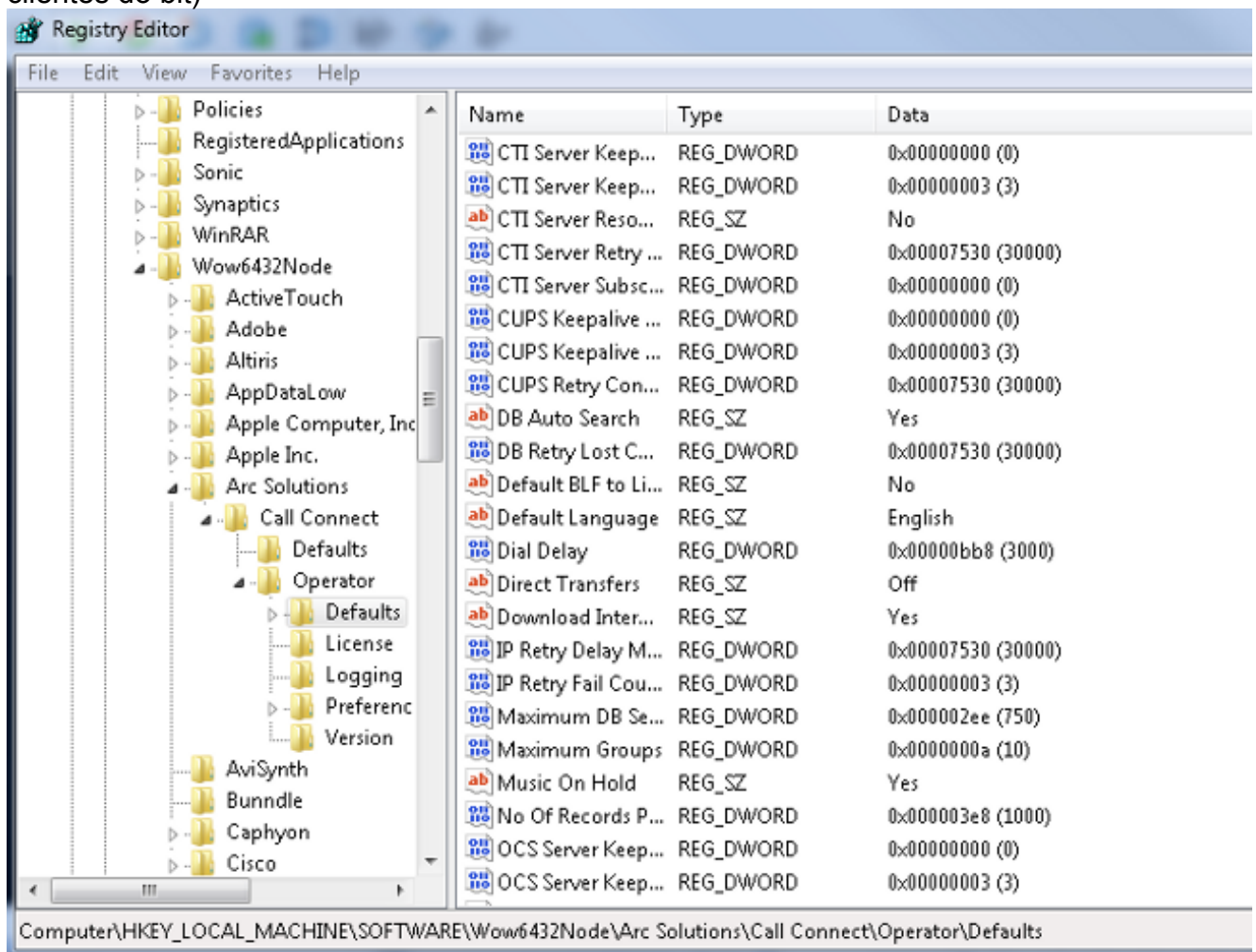
## Por que transferências em blind (cega) falham às vezes?

Devido às diferenças mencionadas previamente, quando transferência em blind (cega) é tentada o número do chamador mostra a **extensão da porta CTI**; contudo, o resultado esperado é que o número do chamador mostra o **número de diretório do operador (DN)**. Além, a chamada originada ouve a música na posse (MOH) em vez de um ringback, e transferência não termina. A fim fixar estas edições, refira a entrada **REGEDIT** do operador PC, e termine estas etapas:

1. Navegue ao **Iniciar > Executar**, incorpore **REGEDIT** no indicador da corrida, e clique a **APROVAÇÃO**:



2. Navegue a estas chaves de registro: O HKLM > o software > as soluções > o atendimento do arco conectam > operador > padrões (32 PC clientes do bit) O HKLM > o software > Wow6432Node > o >Call das soluções do arco conectam > operador > padrões (64 PC clientes do bit)



3. Mudam o valor direto de transferências baseado em sua exigência: **Tudo**: Transferências diretas são permitidas para todos os tipos de transferência. **Fora de** (padrão): Transferências diretas são desabilitadas. A fila de serviços é usada (a porta CTI inicia transferência). **Interno**: Isto permite transferências diretas aos números internos do telefone do operador, e dos números externos da porta CTI. **Externo**: Isto permite transferências diretas aos números externos do telefone do operador, e dos números internos da porta CTI.
4. Feche os registros, logout do cliente CUAC, e registre-os para trás dentro.