

Segurança Wireless estabelecida WPA em um roteador VoIP da empresa de pequeno porte de Cisco

Índice

[Introdução](#)

[Como eu estabeleço a segurança Wireless WPA em um roteador VoIP da empresa de pequeno porte de Cisco?](#)

[Informações Relacionadas](#)

[Introdução](#)

Este artigo é um em uma série para auxiliar na instalação, no troubleshooting e na manutenção de produtos Cisco Small Business.

Q. [Como eu estabeleço a segurança Wireless WPA em um roteador VoIP da empresa de pequeno porte de Cisco?](#)

R.

O **Wi-Fi Protected Access (WPA)** é um padrão do Wi-fi que seja projetado a fim melhorar os recursos de segurança do WEP. O WPA é mais forte do que a criptografia de WEP. O PSK e PSK2 são tipos de WPA com dois métodos de criptografia, Temporal Key Integrity Protocol (TKIP) que incorpora o código da integridade de mensagem (MIC) a fim fornecer a proteção contra hacker, e sistemas de criptografia avançada (AES) que utiliza uma criptografia de dados simétrica do bloco do 128-Bit.

A fim estabelecer a segurança Wireless WPA em seu roteador VoIP da empresa de pequeno porte de Cisco, termine estas etapas:

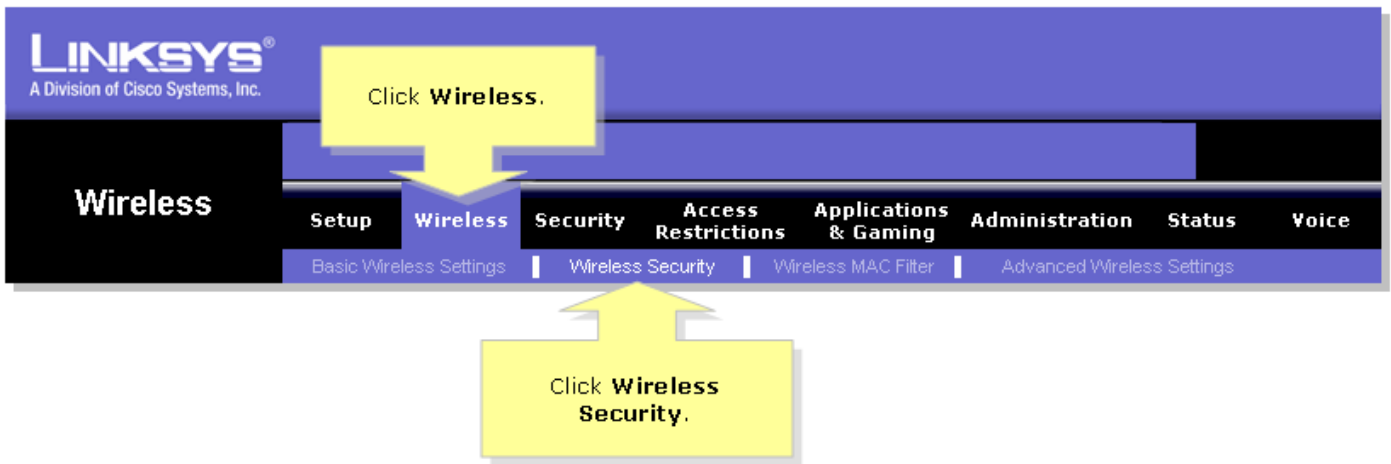
Ajuste o roteador VoIP da empresa de pequeno porte de Cisco do upthe a fim usar o WPA

Passo 1:

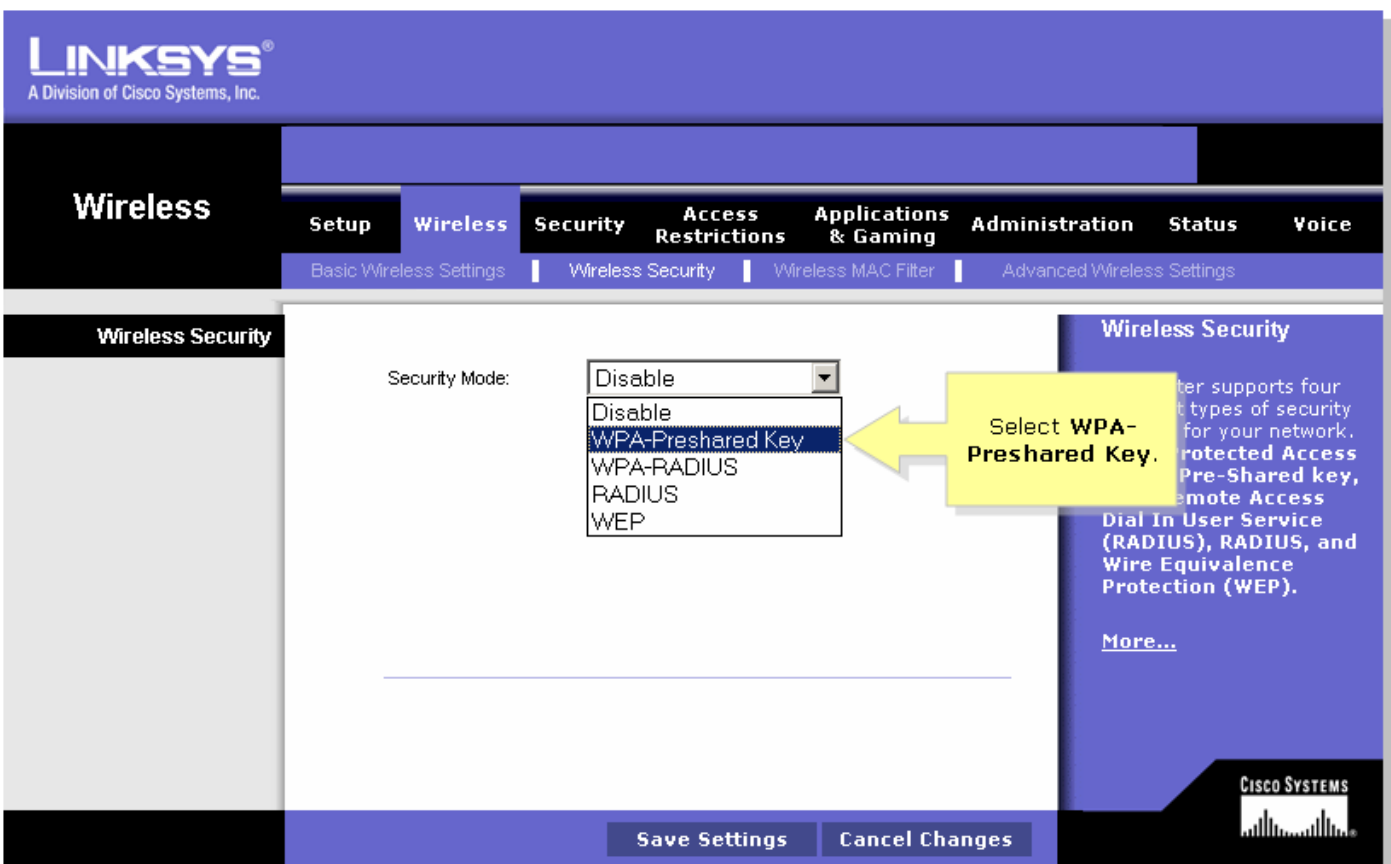
Alcance a página de instalação com base na Web do roteador. Para instruções, clique [aqui](#).

Passo 2:

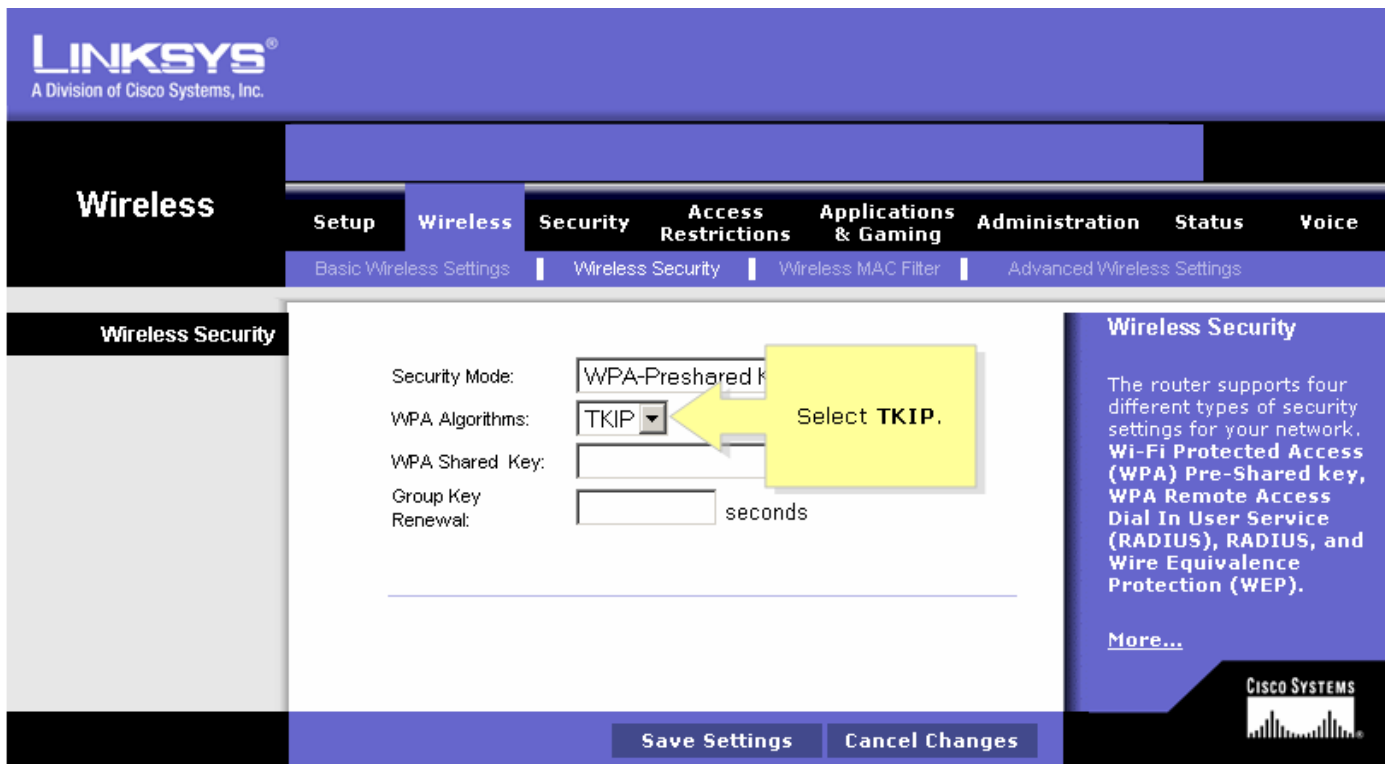
Quando a página de instalação com base na Web do roteador se publica, clique o **Sem fio > a segurança Wireless**.



Passo 3:
Procure o modo de segurança, e selecione a chave WPA-Preshared.



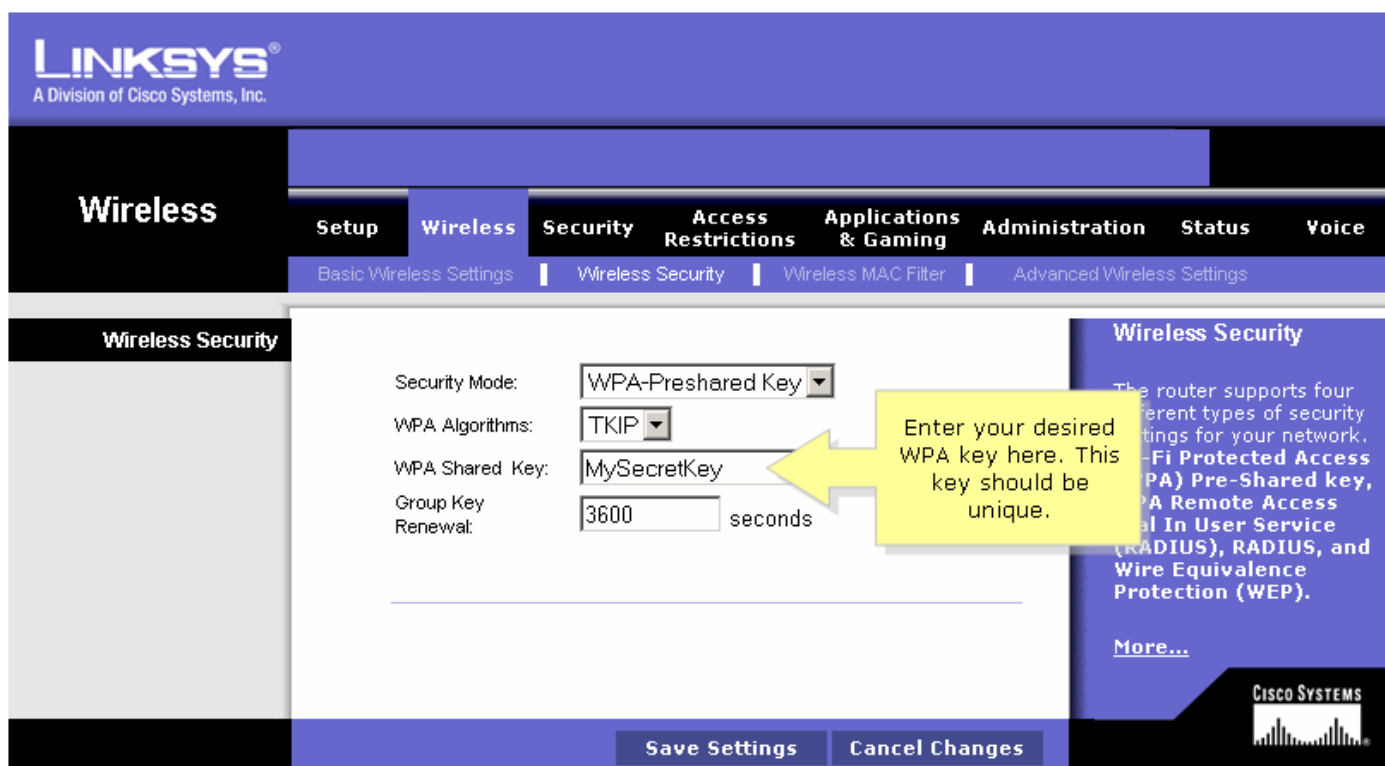
Passo 4:
Procure algoritmos WPA, e selecione o TKIP.



Passo 5:

Procure o campo de **chave compartilhada WPA**, e incorpore “MySecretKey” ou sua chave desejada WPA. Isto servirá como sua chave da rede sempre que você conecta a sua rede Wireless.

Note: Não dê esta chave a qualquer um. Esta chave fixará sua rede Wireless. Deixe a **renovação chave do grupo** ajustada a 3600 segundos.



Passo 6:

Clique **Save Settings**.

Passo 7:

Reconecte a sua rede Wireless. Para instruções, clique [aqui](#).

Informações Relacionadas

- [Suporte Técnico e Documentação - Cisco Systems](#)